

# Intentions de vote à l'élection présidentielle 2027

Etude réalisée pour M6 & RTL

Mai 2026

**Notice technique à la Commission des sondages**

# Méthodologie d'enquête



## Terrain

Enquête réalisée en ligne du 25 au 27 mai 2026.



## Échantillon

Échantillon de **1 744** personnes inscrites sur les listes électorales, issu d'un échantillon de **2 068** personnes, représentatif de la population française âgée de 18 ans et plus.



## Quotas

Méthode des quotas et redressement appliqués aux variables suivantes : sexe, âge, catégorie socioprofessionnelle, région de résidence de l'interviewé(e) et comportement électoral aux élections antérieures.



### Aide à la lecture des résultats détaillés :

- Les rappels sont issus de la première vague du baromètre « Intentions de vote à l'élection présidentielle » réalisée en ligne du 28 au 30 avril 2026, auprès d'un échantillon de 1 725 personnes inscrites sur les listes électorales issu d'un échantillon de 1 989 personnes, représentatif de la population française âgée de 18 ans et plus.
- Les chiffres présentés sont exprimés en pourcentage.
- Les intentions de vote mesurent un rapport de force à un moment donné. Elles ne peuvent en aucun cas être considérées comme étant prédictives des résultats du scrutin.
- Pour rappel, tout sondage est affecté de marges d'erreur. La marge d'erreur des résultats d'ensemble s'établit, selon le score visé, entre plus ou moins 1,4 et 3,1 points. Aucune reprise de ce sondage ne peut être faite sans que soit reprise également la mention relative aux marges d'erreur.
- Une notice pour cette étude est consultable sur le site de la Commission des sondages : <https://www.commission-des-sondages.fr/>
- Lors des reprises de ce sondage, merci de mentionner le nom de l'institut et du commanditaire « **Toluna Harris Interactive pour M6 et RTL** »

# Méthodologie d'enquête



Les répondants à cette étude sont issus du panel propriétaire Toluna-Harris Interactive.

Les panélistes Toluna ayant complété le questionnaire obtiennent des points cumulables pour une valeur inférieure à 1 euro.

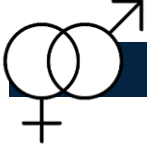

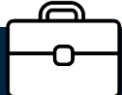

# Intervalle de confiance

L'intervalle de confiance (parfois appelé « marge d'erreur ») permet de déterminer la confiance qui peut être attribuée à une valeur, en prenant en compte la valeur observée et la taille de l'échantillon. Si le calcul de l'intervalle de confiance concerne les sondages réalisés avec la méthode aléatoire, il est communément admis qu'il est proche pour les sondages réalisés avec la méthode des quotas.

Taille de l'échantillon	5% ou 95%	10% ou 90%	20% ou 80%	30% ou 70%	40% ou 60%	50%
100 interviews	4,4	6,0	8,0	9,2	9,8	10
200 interviews	3,1	4,3	5,7	6,5	6,9	7,1
300 interviews	2,5	3,5	4,6	5,3	5,7	5,8
400 interviews	2,2	3,0	4,0	4,6	4,9	5,0
500 interviews	2,0	2,7	3,6	4,1	4,4	4,5
600 interviews	1,8	2,4	3,3	3,8	4,0	4,1
800 interviews	1,5	2,1	2,8	3,2	3,4	3,5
1 000 interviews	1,4	1,8	2,5	2,9	3,0	3,1
2 000 interviews	1,0	1,3	1,8	2,1	2,2	2,3
3 000 interviews	0,8	1,1	1,5	1,7	1,8	1,8
4 000 interviews	0,7	0,9	1,3	1,5	1,6	1,6
6 000 interviews	0,6	0,8	1,1	1,3	1,4	1,4

**Note de lecture :** dans le cas d'un échantillon de 2 000 personnes, si le pourcentage mesuré est de 10%, la marge d'erreur est égale à 1,3. Il y a donc 95% de chance que le pourcentage réel soit compris entre 8,7% et 11,3% (plus ou moins 1,3 points).

# Données socio-démographiques

 <b>SEXE</b>		<b>Brut</b>	<b>Redressé</b>
	Un homme	47	48
	Une femme	53	52
 <b>ÂGE</b>			
	18 - 24 ans	10	10
	25 - 34 ans	15	15
	35 - 49 ans	26	25
	50 - 64 ans	24	25
	65 ans et plus	25	25
 <b>PCS DE L'INTERVIEWÉ(E)</b>			
	PCS+	28	29
	PCS-	29	29
	Inactifs	43	42
 <b>REGION</b>			
	Région Parisienne	18	19
	Nord-Est	22	22
	Nord-Ouest	23	23
	Sud-Est	25	25
	Sud-Ouest	12	11



VOTE AU 1ER TOUR DE L'ÉLECTION PRÉSIDENTIELLE DE 2022	Bruts (Base ensemble)	Redressé (Base ensemble)
Nathalie Arthaud	1	<1
Philippe Poutou	1	1
Fabien Roussel	3	2
Jean-Luc Mélenchon	13	17
Anne Hidalgo	2	1
Yannick Jadot	4	4
Emmanuel Macron	21	22
Valérie Pécresse	5	4
Nicolas Dupont-Aignan	<1	2
Marine Le Pen	25	18
Eric Zemmour	3	6
Jean Lassalle	1	2
Vous avez voté blanc	5	5
Vous avez voté nul	1	1
Vous vous êtes abstenu(e)	7	7
Vous n'étiez pas inscrit(e) sur les listes électorales	8	8

# Certitude d'aller voter et sûreté du choix au 1<sup>er</sup> tour



CERTITUDE D'ALLER VOTER AU <u>PREMIER</u> TOUR DE L'ÉLECTION PRESIDENTIELLE DE 2027		Bruts	Redressés
Tout à fait certain(e) d'aller voter		69	69
CERTITUDE D'ALLER VOTER AU <u>PREMIER</u> TOUR DE L'ÉLECTION PRESIDENTIELLE DE 2027 (note)			
Tout à fait décidé(e) à aller voter (note 10/10)		58	58

# Certitude d'aller voter et sûreté du choix au 2<sup>nd</sup> tour



CERTITUDE D'ALLER VOTER AU <u>SECOND</u> TOUR DE L'ÉLECTION PRÉSIDENTIELLE DE 2027		Bruts	Redressés
Tout à fait certain(e) d'aller voter		71	72
CERTITUDE D'ALLER VOTER AU <u>SECOND</u> TOUR DE L'ÉLECTION PRÉSIDENTIELLE DE 2027 (note)			
Tout à fait décidé(e) à aller voter (note 10/10)		60	60

# Proportion de répondants ne se prononçant pas sur chaque question

Êtes-vous inscrit(e) sur les listes électorales françaises ?

- **NSP = 0%**

Si le premier tour de l'élection présidentielle avait lieu dimanche prochain, seriez-vous tout à fait certain(e), plutôt certain(e), plutôt pas certain(e) ou pas du tout certain(e) d'aller voter ?

- **NSP = 0%**

Et plus précisément sur une échelle de 1 à 10, dans quelle mesure seriez-vous décidé(e) à aller voter au premier tour de l'élection présidentielle ?

- **NSP = 0%**

## ***T1 - Hypothèse Édouard Philippe et Gabriel Attal***

Parmi les candidats suivants, pour lequel y aurait-il le plus de chances que vous votiez si le premier tour de l'élection présidentielle avait lieu dimanche prochain ?

- **Vous voteriez blanc ou nul = 10%**
- **Vous vous absteniez = 5%**
- **NSP = 0%**

Et diriez-vous que vous êtes tout à fait sûr(e) de votre choix ou que vous pourriez encore changer d'avis ?

- **NSP = 0%**

## ***T1 - Hypothèse Édouard Philippe et Jordan Bardella***

Parmi les candidats suivants, pour lequel y aurait-il le plus de chances que vous votiez si le premier tour de l'élection présidentielle avait lieu dimanche prochain ?

- **Vous voteriez blanc ou nul = 10%**
- **Vous vous absteniez = 5%**
- **NSP = 0%**

Et diriez-vous que vous êtes tout à fait sûr(e) de votre choix ou que vous pourriez encore changer d'avis ?

- **NSP = 0%**

# Proportion de répondants ne se prononçant pas sur chaque question

## **T1 - Hypothèse Gabriel Attal et Jordan Bardella**

Parmi les candidats suivants, pour lequel y aurait-il le plus de chances que vous votiez si le premier tour de l'élection présidentielle avait lieu dimanche prochain ?

- **Vous voteriez blanc ou nul = 11%**
- **Vous vous absteniez = 5%**
- **NSP = 0%**

Et diriez-vous que vous êtes tout à fait sûr(e) de votre choix ou que vous pourriez encore changer d'avis ?

- **NSP = 0%**

## **T1 - Hypothèse Édouard Philippe et Marine Le Pen**

Parmi les candidats suivants, pour lequel y aurait-il le plus de chances que vous votiez si le premier tour de l'élection présidentielle avait lieu dimanche prochain ?

- **Vous voteriez blanc ou nul = 10%**
- **Vous vous absteniez = 5%**
- **NSP = 0%**

Et diriez-vous que vous êtes tout à fait sûr(e) de votre choix ou que vous pourriez encore changer d'avis ?

- **NSP = 0%**

## **T1 - Hypothèse Gabriel Attal et Marine Le Pen**

Parmi les candidats suivants, pour lequel y aurait-il le plus de chances que vous votiez si le premier tour de l'élection présidentielle avait lieu dimanche prochain ?

- **Vous voteriez blanc ou nul = 12%**
- **Vous vous absteniez = 6%**
- **NSP = 0%**

Et diriez-vous que vous êtes tout à fait sûr(e) de votre choix ou que vous pourriez encore changer d'avis ?

- **NSP = 0%**

# Proportion de répondants ne se prononçant pas sur chaque question

Si le second tour de l'élection présidentielle avait lieu dimanche prochain, seriez-vous tout à fait certain(e), plutôt certain(e), plutôt pas certain(e) ou pas du tout certain(e) d'aller voter ?

- **NSP = 0%**

Et plus précisément sur une échelle de 1 à 10, dans quelle mesure seriez-vous décidé(e) à aller voter au second tour de l'élection présidentielle ?

- **NSP = 0%**

## **T2 - Hypothèse Jean-Luc Mélenchon et Jordan Bardella**

Parmi les candidats suivants, pour lequel y aurait-il le plus de chances que vous votiez si le second tour de l'élection présidentielle avait lieu dimanche prochain ?

- **Vous voteriez blanc ou nul = 24%**
- **Vous vous absteniez = 9%**
- **NSP = 0%**

Et diriez-vous que vous êtes tout à fait sûr(e) de votre choix ou que vous pourriez encore changer d'avis ?

- **NSP = 0%**

## **T2 - Hypothèse Jean-Luc Mélenchon et Marine Le Pen**

Parmi les candidats suivants, pour lequel y aurait-il le plus de chances que vous votiez si le second tour de l'élection présidentielle avait lieu dimanche prochain ?

- **Vous voteriez blanc ou nul = 26%**
- **Vous vous absteniez = 9%**
- **NSP = 0%**

Et diriez-vous que vous êtes tout à fait sûr(e) de votre choix ou que vous pourriez encore changer d'avis ?

- **NSP = 0%**

# Proportion de répondants ne se prononçant pas sur chaque question

## **T2 - Hypothèse Gabriel Attal et Jordan Bardella**

Parmi les candidats suivants, pour lequel y aurait-il le plus de chances que vous votiez si le second tour de l'élection présidentielle avait lieu dimanche prochain ?

- **Vous voteriez blanc ou nul = 21%**
- **Vous vous absteniez = 7%**
- **NSP = 0%**

Et diriez-vous que vous êtes tout à fait sûr(e) de votre choix ou que vous pourriez encore changer d'avis ?

- **NSP = 0%**

## **T2 - Hypothèse Gabriel Attal et Marine Le Pen**

Parmi les candidats suivants, pour lequel y aurait-il le plus de chances que vous votiez si le second tour de l'élection présidentielle avait lieu dimanche prochain ?

- **Vous voteriez blanc ou nul = 21%**
- **Vous vous absteniez = 8%**
- **NSP = 0%**

Et diriez-vous que vous êtes tout à fait sûr(e) de votre choix ou que vous pourriez encore changer d'avis ?

- **NSP = 0%**

## **T2 - Hypothèse Edouard Philippe et Jordan Bardella**

Parmi les candidats suivants, pour lequel y aurait-il le plus de chances que vous votiez si le second tour de l'élection présidentielle avait lieu dimanche prochain ?

- **Vous voteriez blanc ou nul = 19%**
- **Vous vous absteniez = 7%**
- **NSP = 0%**

Et diriez-vous que vous êtes tout à fait sûr(e) de votre choix ou que vous pourriez encore changer d'avis ?

- **NSP = 0%**

## **T2 - Hypothèse Edouard Philippe et Marine Le Pen**

Parmi les candidats suivants, pour lequel y aurait-il le plus de chances que vous votiez si le second tour de l'élection présidentielle avait lieu dimanche prochain ?

- **Vous voteriez blanc ou nul = 19%**
- **Vous vous absteniez = 8%**
- **NSP = 0%**

Et diriez-vous que vous êtes tout à fait sûr(e) de votre choix ou que vous pourriez encore changer d'avis ?

- **NSP = 0%**

# Questionnaire

# Questionnaire

**Êtes-vous inscrit(e) sur les listes électorales françaises ?**

1. Oui
2. Non

## **Aux personnes inscrites sur les listes électorales**

**Si le premier tour de la prochaine élection présidentielle avait lieu dimanche prochain, seriez-vous tout à fait certain(e), plutôt certain(e), plutôt pas certain(e) ou pas du tout certain(e) d'aller voter ?**

1. Tout à fait certain(e)
2. Plutôt certain(e)
3. Plutôt pas certain(e)
4. Pas du tout certain(e)

## **Aux personnes inscrites sur les listes électorales**

**Et plus précisément, sur une échelle de 1 à 10, dans quelle mesure seriez-vous décidé(e) à aller voter au premier tour de l'élection présidentielle ?**

1. 1 = Pas du tout décidé(e) à aller voter
2. 2
3. 3
4. 4
5. 5
6. 6
7. 7
8. 8
9. 9
10. 10 = Tout à fait décidé(e) à aller voter

# Questionnaire

## Aux personnes inscrites sur les listes électorales

**Parmi les candidats suivants, pour lequel y aurait-il le plus de chances que vous votiez si le premier tour de l'élection présidentielle avait lieu dimanche prochain ?**

1. Nathalie Arthaud
2. Jean-Luc Mélenchon
3. Fabien Roussel
4. Raphaël Glucksmann
5. Marine Tondelier
6. Gabriel Attal
7. Édouard Philippe
8. Bruno Retailleau
9. Nicolas Dupont-Aignan
10. Jordan Bardella
11. Eric Zemmour
12. Vous voteriez blanc
13. Vous voteriez nul
14. Vous vous abstiendriez

## Aux personnes inscrites sur les listes électorales

**Et diriez-vous que vous êtes tout à fait sûr(e) de votre choix ou que vous pourriez encore changer d'avis ?**

1. Vous êtes tout à fait sûr(e) de votre choix
2. Vous pourriez encore changer d'avis

# Questionnaire

*Présentation des 4 hypothèses de premier tour suivantes en rotation aléatoire*

## **Aux personnes inscrites sur les listes électorales**

**Parmi les candidats suivants, pour lequel y aurait-il le plus de chances que vous votiez si le premier tour de l'élection présidentielle avait lieu dimanche prochain ?**

1. Nathalie Arthaud
2. Jean-Luc Mélenchon
3. Fabien Roussel
4. Raphaël Glucksmann
5. Marine Tondelier
6. Édouard Philippe
7. Bruno Retailleau
8. Nicolas Dupont-Aignan
9. Jordan Bardella
10. Eric Zemmour
11. Vous voteriez blanc
12. Vous voteriez nul
13. Vous vous abstiendriez

## **Aux personnes inscrites sur les listes électorales**

**Et diriez-vous que vous êtes tout à fait sûr(e) de votre choix ou que vous pourriez encore changer d'avis ?**

1. Vous êtes tout à fait sûr(e) de votre choix
2. Vous pourriez encore changer d'avis

# Questionnaire

*Présentation des 4 hypothèses de premier tour suivantes en rotation aléatoire*

## **Aux personnes inscrites sur les listes électorales**

**Parmi les candidats suivants, pour lequel y aurait-il le plus de chances que vous votiez si le premier tour de l'élection présidentielle avait lieu dimanche prochain ?**

1. Nathalie Arthaud
2. Jean-Luc Mélenchon
3. Fabien Roussel
4. Raphaël Glucksmann
5. Marine Tondelier
6. Gabriel Attal
7. Bruno Retailleau
8. Nicolas Dupont-Aignan
9. Jordan Bardella
10. Eric Zemmour
11. Vous voteriez blanc
12. Vous voteriez nul
13. Vous vous abstiendriez

## **Aux personnes inscrites sur les listes électorales**

**Et diriez-vous que vous êtes tout à fait sûr(e) de votre choix ou que vous pourriez encore changer d'avis ?**

1. Vous êtes tout à fait sûr(e) de votre choix
2. Vous pourriez encore changer d'avis

# Questionnaire

*Présentation des 4 hypothèses de premier tour suivantes en rotation aléatoire*

## **Aux personnes inscrites sur les listes électorales**

**Parmi les candidats suivants, pour lequel y aurait-il le plus de chances que vous votiez si le premier tour de l'élection présidentielle avait lieu dimanche prochain ?**

1. Nathalie Arthaud
2. Jean-Luc Mélenchon
3. Fabien Roussel
4. Raphaël Glucksmann
5. Marine Tondelier
6. Édouard Philippe
7. Bruno Retailleau
8. Nicolas Dupont-Aignan
9. Marine Le Pen
10. Eric Zemmour
11. Vous voteriez blanc
12. Vous voteriez nul
13. Vous vous abstiendriez

## **Aux personnes inscrites sur les listes électorales**

**Et diriez-vous que vous êtes tout à fait sûr(e) de votre choix ou que vous pourriez encore changer d'avis ?**

1. Vous êtes tout à fait sûr(e) de votre choix
2. Vous pourriez encore changer d'avis

# Questionnaire

*Présentation des 4 hypothèses de premier tour suivantes en rotation aléatoire*

## **Aux personnes inscrites sur les listes électorales**

**Parmi les candidats suivants, pour lequel y aurait-il le plus de chances que vous votiez si le premier tour de l'élection présidentielle avait lieu dimanche prochain ?**

1. Nathalie Arthaud
2. Jean-Luc Mélenchon
3. Fabien Roussel
4. Raphaël Glucksmann
5. Marine Tondelier
6. Gabriel Attal
7. Bruno Retailleau
8. Nicolas Dupont-Aignan
9. Marine Le Pen
10. Eric Zemmour
11. Vous voteriez blanc
12. Vous voteriez nul
13. Vous vous abstiendriez

## **Aux personnes inscrites sur les listes électorales**

**Et diriez-vous que vous êtes tout à fait sûr(e) de votre choix ou que vous pourriez encore changer d'avis ?**

1. Vous êtes tout à fait sûr(e) de votre choix
2. Vous pourriez encore changer d'avis

# Questionnaire

## Aux personnes inscrites sur les listes électorales

**Si la prochaine élection présidentielle en France avait lieu dimanche prochain, pourriez-vous voter pour chacune des personnalités suivantes ?**

*0 signifie que vous ne pourriez certainement pas voter pour cette personnalité et 10 signifie que vous pourriez certainement voter pour cette personnalité.*

*Présentation des items en rotation aléatoire*

1. Nathalie ARTHAUD
2. Jean-Luc MÉLENCHON
3. Fabien ROUSSEL
4. Marine TONDELIER
5. Olivier FAURE
6. Raphaël GLUCKSMANN
7. Edouard PHILIPPE
8. Gabriel ATTAL
9. Bruno RETAILLEAU
10. Jordan BARDELLA
11. Marine Le Pen
12. Nicolas DUPONT-AIGNAN
13. Éric ZEMMOUR

# Questionnaire

## Aux personnes inscrites sur les listes électorales

**Si le second tour de la prochaine élection présidentielle avait lieu dimanche prochain, seriez-vous tout à fait certain(e), plutôt certain(e), plutôt pas certain(e) ou pas du tout certain(e) d'aller voter ?**

1. Tout à fait certain(e)
2. Plutôt certain(e)
3. Plutôt pas certain(e)
4. Pas du tout certain(e)

## Aux personnes inscrites sur les listes électorales

**Et plus précisément, sur une échelle de 1 à 10, dans quelle mesure seriez-vous décidé(e) à aller voter au second tour de l'élection présidentielle ?**

1. 1 = Pas du tout décidé(e) à aller voter
2. 2
3. 3
4. 4
5. 5
6. 6
7. 7
8. 8
9. 9
10. 10 = Tout à fait décidé(e) à aller voter

# Questionnaire

*Présentation des 10 hypothèses de second tour suivantes en rotation aléatoire*

## **Aux personnes inscrites sur les listes électorales**

**Parmi les candidats suivants, pour lequel y aurait-il le plus de chances que vous votiez si le second tour de l'élection présidentielle avait lieu dimanche prochain ?**

1. Jean-Luc Mélenchon
2. Jordan Bardella
3. Vous voteriez blanc
4. Vous voteriez nul
5. Vous vous abstiendriez

## **Aux personnes inscrites sur les listes électorales**

**Et diriez-vous que vous êtes tout à fait sûr(e) de votre choix ou que vous pourriez encore changer d'avis ?**

1. Vous êtes tout à fait sûr(e) de votre choix
2. Vous pourriez encore changer d'avis

## **Aux personnes inscrites sur les listes électorales**

**Parmi les candidats suivants, pour lequel y aurait-il le plus de chances que vous votiez si le second tour de l'élection présidentielle avait lieu dimanche prochain ?**

1. Jean-Luc Mélenchon
2. Marine Le Pen
3. Vous voteriez blanc
4. Vous voteriez nul
5. Vous vous abstiendriez

## **Aux personnes inscrites sur les listes électorales**

**Et diriez-vous que vous êtes tout à fait sûr(e) de votre choix ou que vous pourriez encore changer d'avis ?**

1. Vous êtes tout à fait sûr(e) de votre choix
2. Vous pourriez encore changer d'avis

# Questionnaire

*Présentation des 10 hypothèses de second tour suivantes en rotation aléatoire*

## **Aux personnes inscrites sur les listes électorales**

**Parmi les candidats suivants, pour lequel y aurait-il le plus de chances que vous votiez si le second tour de l'élection présidentielle avait lieu dimanche prochain ?**

1. Gabriel Attal
2. Jordan Bardella
3. Vous voteriez blanc
4. Vous voteriez nul
5. Vous vous abstiendriez

## **Aux personnes inscrites sur les listes électorales**

**Et diriez-vous que vous êtes tout à fait sûr(e) de votre choix ou que vous pourriez encore changer d'avis ?**

1. Vous êtes tout à fait sûr(e) de votre choix
2. Vous pourriez encore changer d'avis

## **Aux personnes inscrites sur les listes électorales**

**Parmi les candidats suivants, pour lequel y aurait-il le plus de chances que vous votiez si le second tour de l'élection présidentielle avait lieu dimanche prochain ?**

1. Gabriel Attal
2. Marine Le Pen
3. Vous voteriez blanc
4. Vous voteriez nul
5. Vous vous abstiendriez

## **Aux personnes inscrites sur les listes électorales**

**Et diriez-vous que vous êtes tout à fait sûr(e) de votre choix ou que vous pourriez encore changer d'avis ?**

1. Vous êtes tout à fait sûr(e) de votre choix
2. Vous pourriez encore changer d'avis

# Questionnaire

*Présentation des 10 hypothèses de second tour suivantes en rotation aléatoire*

## **Aux personnes inscrites sur les listes électorales**

**Parmi les candidats suivants, pour lequel y aurait-il le plus de chances que vous votiez si le second tour de l'élection présidentielle avait lieu dimanche prochain ?**

1. Edouard Philippe
2. Jordan Bardella
3. Vous voteriez blanc
4. Vous voteriez nul
5. Vous vous abstiendriez

## **Aux personnes inscrites sur les listes électorales**

**Et diriez-vous que vous êtes tout à fait sûr(e) de votre choix ou que vous pourriez encore changer d'avis ?**

1. Vous êtes tout à fait sûr(e) de votre choix
2. Vous pourriez encore changer d'avis

## **Aux personnes inscrites sur les listes électorales**

**Parmi les candidats suivants, pour lequel y aurait-il le plus de chances que vous votiez si le second tour de l'élection présidentielle avait lieu dimanche prochain ?**

1. Edouard Philippe
2. Marine Le Pen
3. Vous voteriez blanc
4. Vous voteriez nul
5. Vous vous abstiendriez

## **Aux personnes inscrites sur les listes électorales**

**Et diriez-vous que vous êtes tout à fait sûr(e) de votre choix ou que vous pourriez encore changer d'avis ?**

1. Vous êtes tout à fait sûr(e) de votre choix
2. Vous pourriez encore changer d'avis

# Questionnaire

*Présentation des 10 hypothèses de second tour suivantes en rotation aléatoire*

## **Aux personnes inscrites sur les listes électorales**

**Parmi les candidats suivants, pour lequel y aurait-il le plus de chances que vous votiez si le second tour de l'élection présidentielle avait lieu dimanche prochain ?**

1. Raphaël Glucksmann
2. Jordan Bardella
3. Vous voteriez blanc
4. Vous voteriez nul
5. Vous vous abstiendriez

## **Aux personnes inscrites sur les listes électorales**

**Et diriez-vous que vous êtes tout à fait sûr(e) de votre choix ou que vous pourriez encore changer d'avis ?**

1. Vous êtes tout à fait sûr(e) de votre choix
2. Vous pourriez encore changer d'avis

## **Aux personnes inscrites sur les listes électorales**

**Parmi les candidats suivants, pour lequel y aurait-il le plus de chances que vous votiez si le second tour de l'élection présidentielle avait lieu dimanche prochain ?**

1. Raphaël Glucksmann
2. Marine Le Pen
3. Vous voteriez blanc
4. Vous voteriez nul
5. Vous vous abstiendriez

## **Aux personnes inscrites sur les listes électorales**

**Et diriez-vous que vous êtes tout à fait sûr(e) de votre choix ou que vous pourriez encore changer d'avis ?**

1. Vous êtes tout à fait sûr(e) de votre choix
2. Vous pourriez encore changer d'avis

# Questionnaire

*Présentation des 10 hypothèses de second tour suivantes en rotation aléatoire*

## **Aux personnes inscrites sur les listes électorales**

**Parmi les candidats suivants, pour lequel y aurait-il le plus de chances que vous votiez si le second tour de l'élection présidentielle avait lieu dimanche prochain ?**

1. Bruno Retailleau
2. Jordan Bardella
3. Vous voteriez blanc
4. Vous voteriez nul
5. Vous vous abstiendriez

## **Aux personnes inscrites sur les listes électorales**

**Et diriez-vous que vous êtes tout à fait sûr(e) de votre choix ou que vous pourriez encore changer d'avis ?**

1. Vous êtes tout à fait sûr(e) de votre choix
2. Vous pourriez encore changer d'avis

## **Aux personnes inscrites sur les listes électorales**

**Parmi les candidats suivants, pour lequel y aurait-il le plus de chances que vous votiez si le second tour de l'élection présidentielle avait lieu dimanche prochain ?**

1. Bruno Retailleau
2. Marine Le Pen
3. Vous voteriez blanc
4. Vous voteriez nul
5. Vous vous abstiendriez

## **Aux personnes inscrites sur les listes électorales**

**Et diriez-vous que vous êtes tout à fait sûr(e) de votre choix ou que vous pourriez encore changer d'avis ?**

1. Vous êtes tout à fait sûr(e) de votre choix
2. Vous pourriez encore changer d'avis

# Questionnaire

## Aux personnes inscrites sur les listes électorales

**Parmi la liste suivante, quels sont les thèmes qui vont le plus compter dans votre choix de vote au 1er tour de l'élection présidentielle ? 5 réponses possibles**

*Présentation des items en rotation aléatoire*

1. L'emploi
2. Le pouvoir d'achat
3. La sécurité des personnes et des biens
4. L'immigration
5. L'éducation et la formation
6. La lutte contre les inégalités
7. L'Europe
8. L'environnement et le développement durable
9. Les impôts, la fiscalité
10. La lutte contre les déficits et la dette publique
11. La santé
12. La compétitivité des entreprises françaises
13. Les retraites
14. La politique étrangère de la France
15. La réforme des institutions
16. La moralisation de la vie politique
17. Les propositions de développement de référendum
18. La prise en charge des personnes âgées
19. La décentralisation
20. La lutte contre le terrorisme
21. L'égalité femmes-hommes
22. La guerre en Ukraine
23. Les tensions au Proche et Moyen Orient
24. L'accès au logement

# Questionnaire

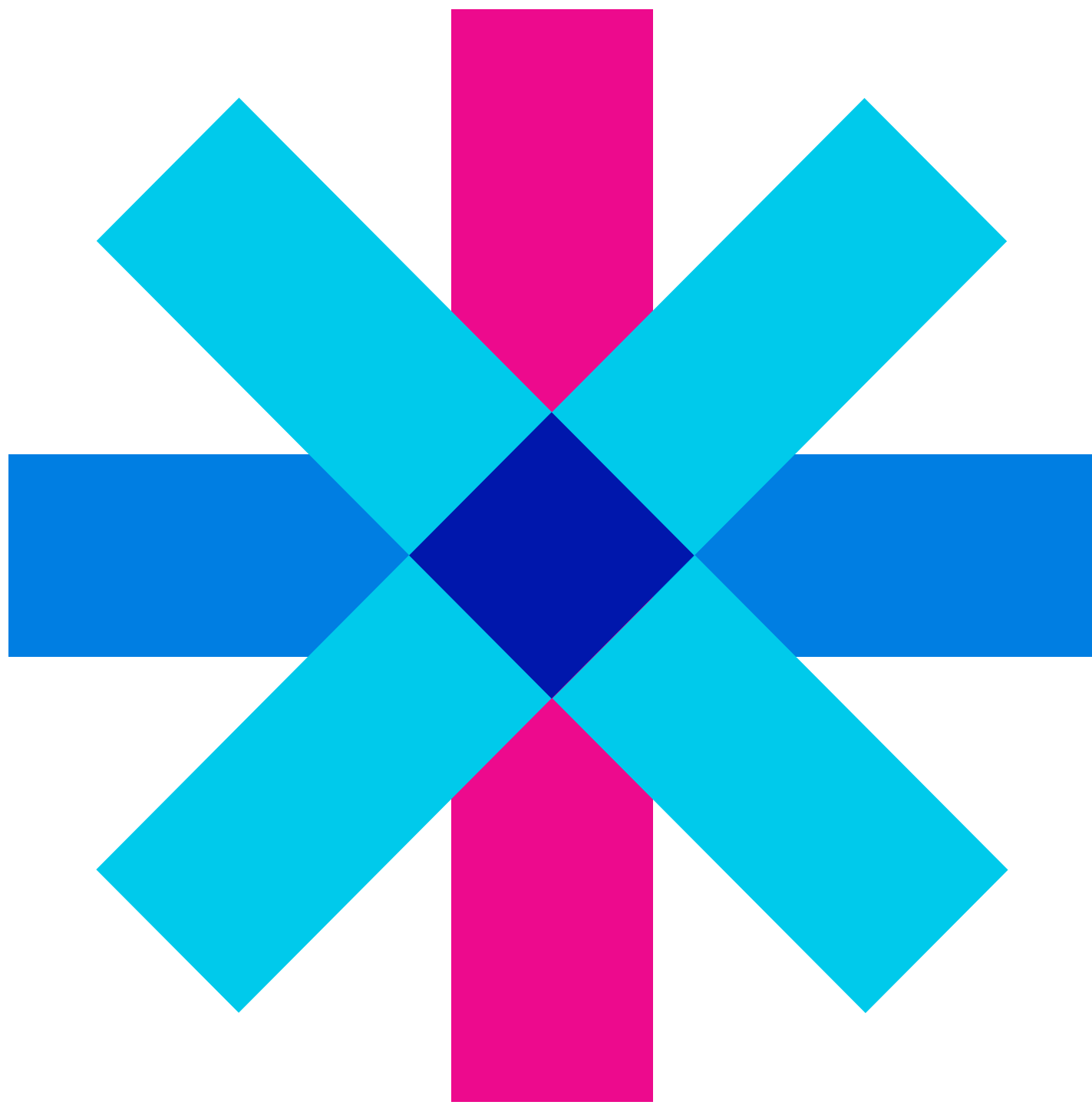
## Aux personnes inscrites sur les listes électorales

**Plus précisément, diriez-vous que chacune des motivations suivantes va jouer beaucoup, assez, peu ou pas du tout dans votre choix de vote au premier tour au 1er tour de l'élection présidentielle ?**

### *Présentation des items en rotation aléatoire*

1. La notoriété de votre candidat(e)
2. Le projet de votre candidat(e)
3. La personnalité de votre candidat(e)
4. La capacité de votre candidat(e) à rassembler
5. Le bilan de votre candidat(e)
6. L'honnêteté de votre candidat(e)
7. La capacité de votre candidat(e) à porter des idées nouvelles
8. La capacité de votre candidat(e) à porter l'image de la France à l'étranger
9. La capacité de votre candidat(e) à parler de vos préoccupations
10. Le souhait d'empêcher un autre candidat de se qualifier pour le 2<sup>nd</sup> tour de l'élection présidentielle
11. La volonté de s'assurer que votre candidat(e) soit présent au 2<sup>nd</sup> tour
12. Le souhait que votre candidat(e) gagne l'élection présidentielle
13. L'expérience et le parcours de votre candidat(e)
14. Les valeurs de votre candidat(e)
15. Le parti ou mouvement politique de votre candidat(e)
16. Les personnes qui soutiennent votre candidat(e)
17. Le score de votre candidat(e) dans les sondages
18. Le souhait d'empêcher Jean-Luc Mélenchon de se qualifier pour le 2<sup>nd</sup> tour
19. Le souhait d'empêcher Jordan Bardella de se qualifier pour le 2<sup>nd</sup> tour
20. La capacité de votre candidat(e) à remporter l'élection présidentielle s'il se qualifiait au 2<sup>nd</sup> tour face à Jean-Luc Mélenchon
21. La capacité de votre candidat(e) à remporter l'élection présidentielle s'il se qualifiait au 2<sup>nd</sup> tour face à Jordan Bardella

1. Beaucoup
2. Assez
3. Peu
4. Pas du tout



# Résultats de l'enquête

# L'état d'esprit des Français concernant l'élection présidentielle



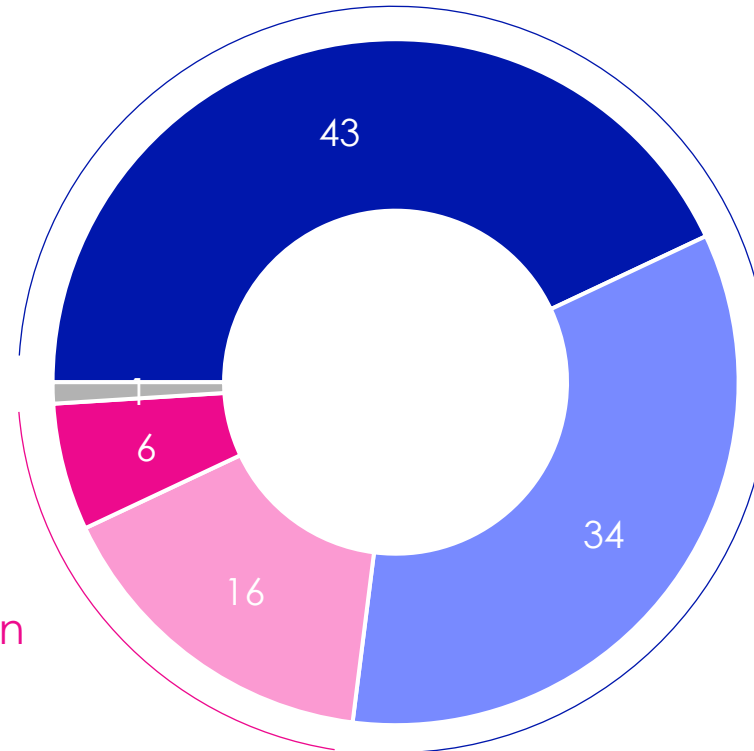
## L'intérêt à l'égard de l'élection présidentielle de 2027

Intéressés par l'élection  
présidentielle de 2027 : 77

Rappel avril 2026 : 80

Pas intéressés par l'élection  
présidentielle de 2027 : 22

Rappel avril 2026 : 19



- Beaucoup
- Assez
- Pas vraiment
- Pas du tout
- Ne se prononce pas

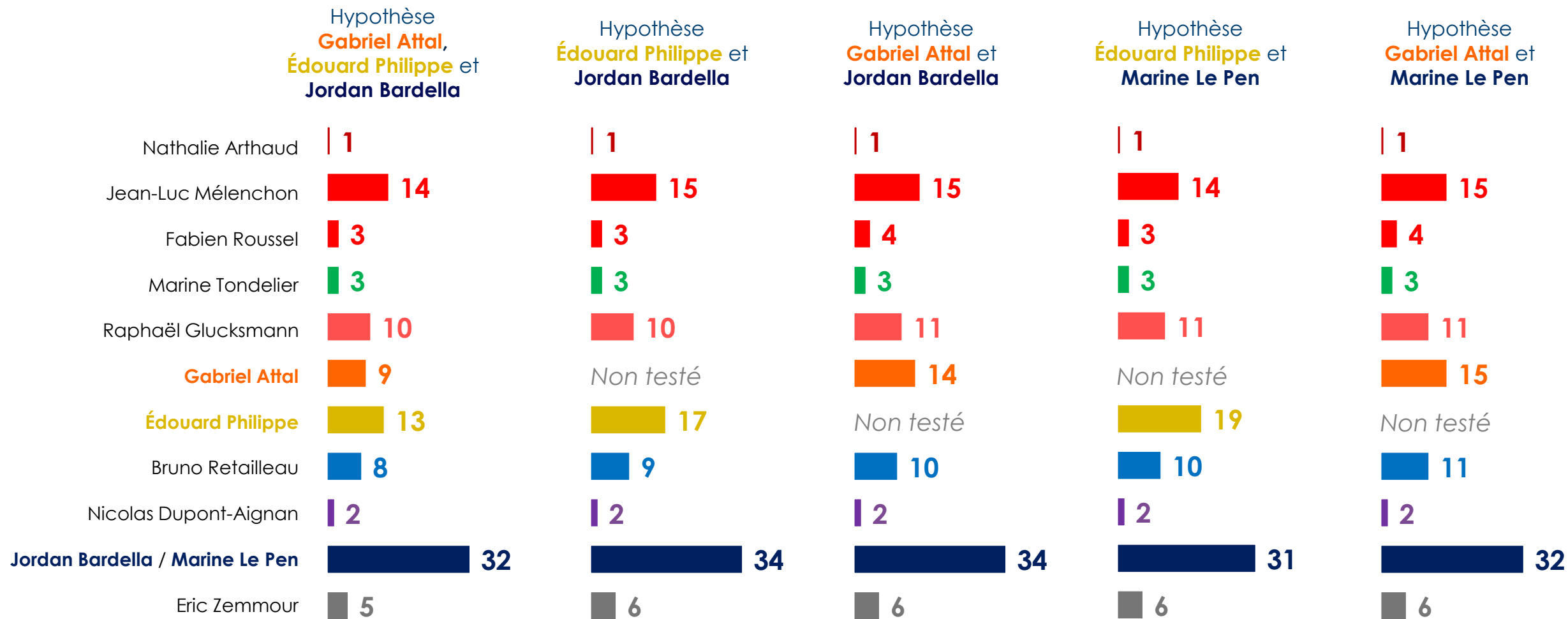
Diriez-vous que l'élection présidentielle de 2027 vous intéresse beaucoup, assez, pas vraiment ou pas du tout ?  
Base : A tous, en %



# Intentions de vote pour le 1<sup>er</sup> tour de l'élection présidentielle 2027



# Récapitulatif – Intentions de vote pour le 1<sup>er</sup> tour de l'élection présidentielle de 2027

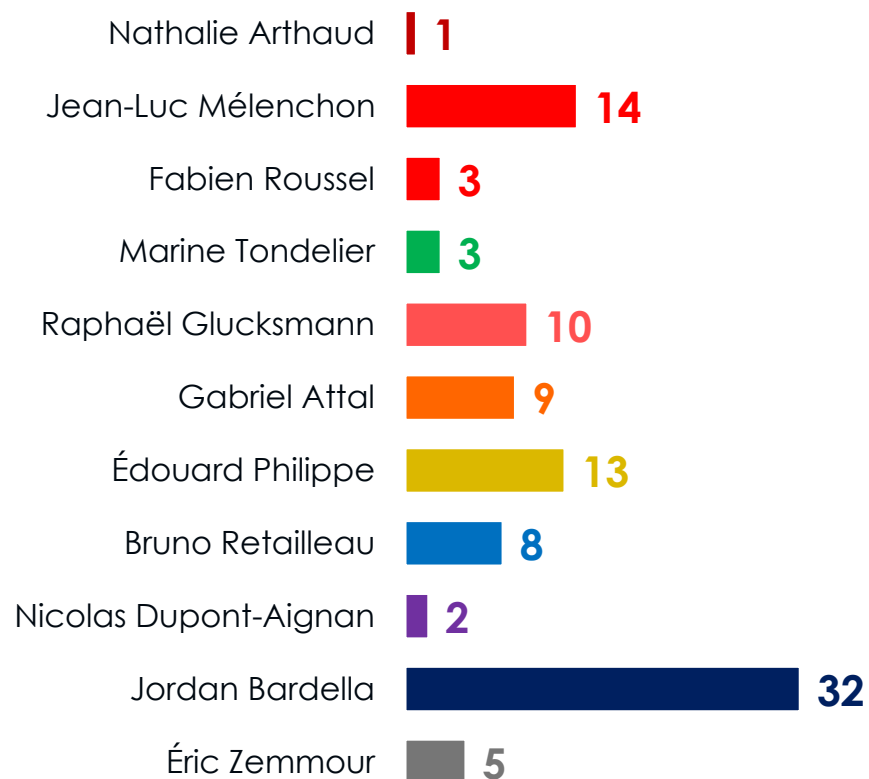


Intentions de vote pour le 1<sup>er</sup> tour de l'élection présidentielle  
Base : Aux inscrits sur les listes électorales, en % des votes exprimés

Rappel : Les intentions de vote mesurent un rapport de force à un moment donné. Elles ne peuvent en aucun cas être considérées comme étant prédictives des résultats du scrutin. La marge d'erreur des résultats d'ensemble s'établit, selon le score visé, entre plus ou moins 1,4 et 2,9 points

# Intention de vote au 1<sup>er</sup> tour de l'élection présidentielle

## Hypothèse **Gabriel Attal**, **Édouard Philippe** et **Jordan Bardella**



Intentions de vote pour le 1<sup>er</sup> tour de l'élection présidentielle  
Base : Aux inscrits sur les listes électorales, en % des votes exprimés

*Rappel : Les intentions de vote mesurent un rapport de force à un moment donné. Elles ne peuvent en aucun cas être considérées comme étant prédictives des résultats du scrutin. La marge d'erreur des résultats d'ensemble s'établit, selon le score visé, entre plus ou moins 1,4 et 2,9 points*

# Reports de voix au 1<sup>er</sup> tour de l'élection présidentielle

## Hypothèse **Gabriel Attal**, **Édouard Philippe** et **Jordan Bardella**

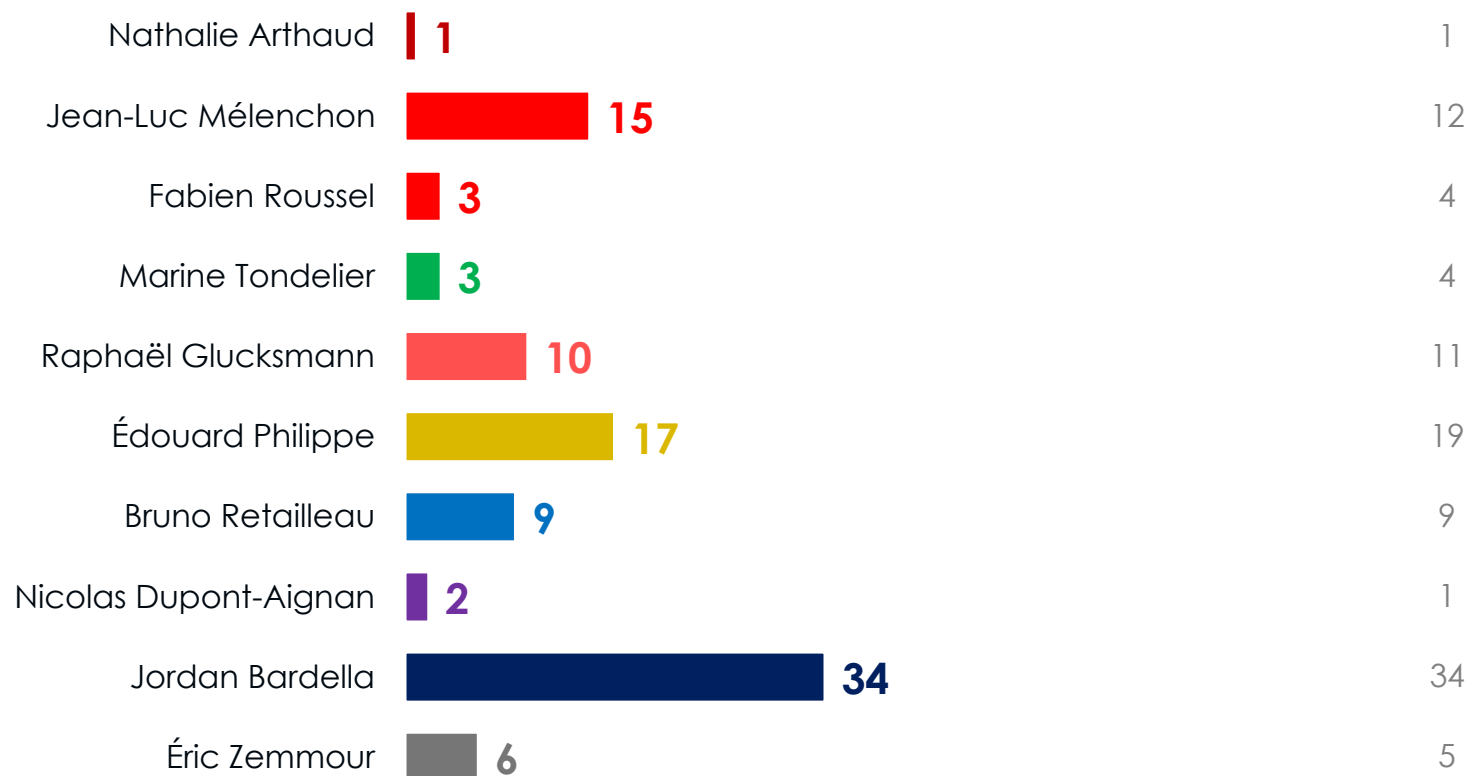
Vote au 1er tour de l'élection présidentielle 2022			
	Jean-Luc MÉLENCHON	Emmanuel MACRON	Marine LE PEN
Jean-Luc Mélenchon	66	5	1
Raphaël Glucksmann	10	13	1
Gabriel Attal	4	24	1
Édouard Philippe	5	38	-
Bruno Retailleau	1	11	3
Jordan Bardella	3	7	91

**Note de lecture** : Parmi les électeurs d'Emmanuel Macron au 1<sup>er</sup> tour de l'élection présidentielle 2022 exprimant une intention de vote pour l'élection présidentielle 2027, 38% auraient l'intention de voter pour Édouard Philippe au 1<sup>er</sup> tour dans cette configuration.

# Intention de vote au 1<sup>er</sup> tour de l'élection présidentielle

## Hypothèse **Édouard Philippe** et **Jordan Bardella**

Rappel avril 2026



Intentions de vote pour le 1<sup>er</sup> tour de l'élection présidentielle  
Base : Aux inscrits sur les listes électorales, en % des votes exprimés

*Rappel : Les intentions de vote mesurent un rapport de force à un moment donné. Elles ne peuvent en aucun cas être considérées comme étant prédictives des résultats du scrutin. La marge d'erreur des résultats d'ensemble s'établit, selon le score visé, entre plus ou moins 1,4 et 2,9 points*

# Reports de voix au 1<sup>er</sup> tour de l'élection présidentielle

## Hypothèse **Édouard Philippe** et **Jordan Bardella**

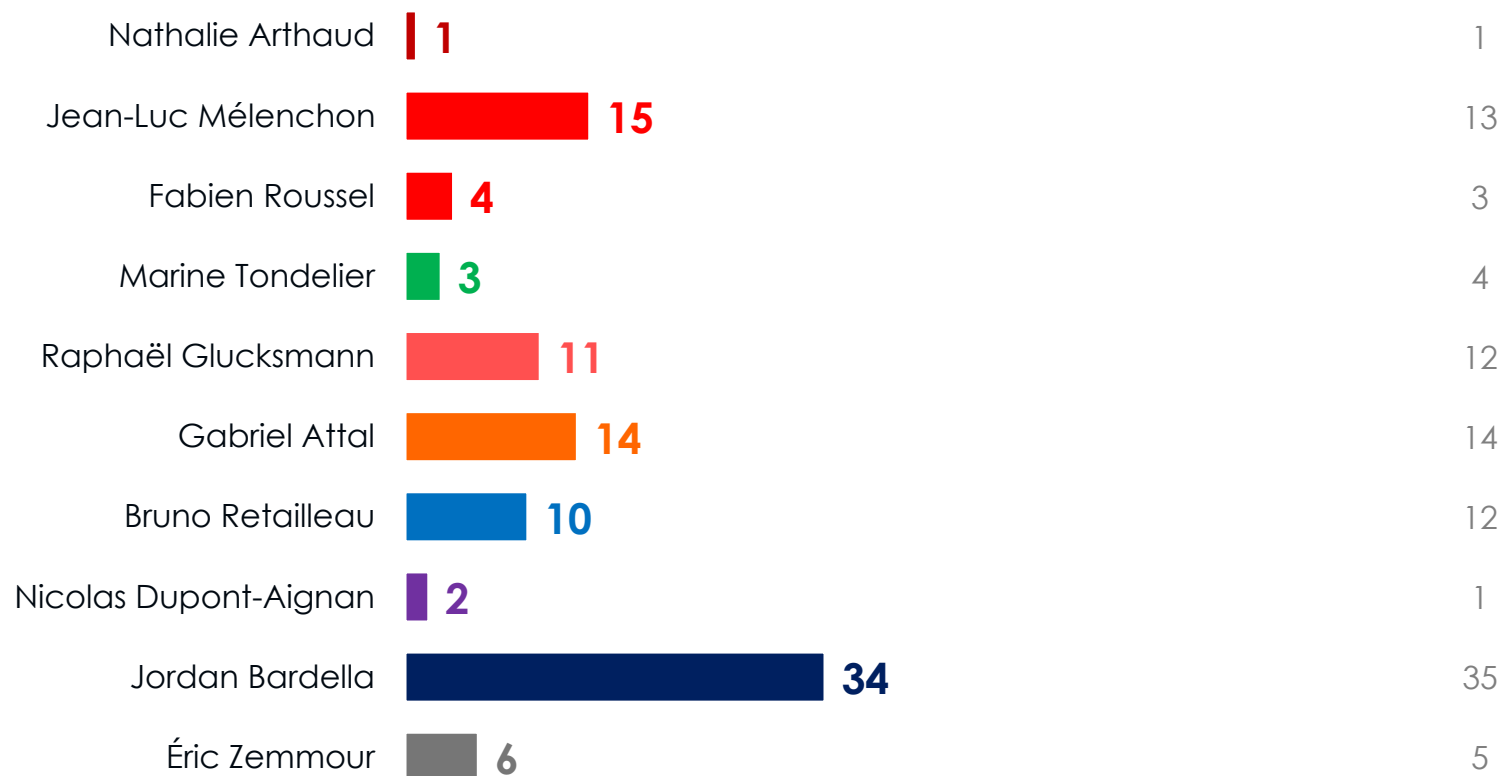
Vote au 1er tour de l'élection présidentielle 2022			
	Jean-Luc MÉLENCHON	Emmanuel MACRON	Marine LE PEN
Jean-Luc Mélenchon	67	5	1
Raphaël Glucksmann	10	12	1
Édouard Philippe	6	52	-
Bruno Retailleau	1	14	4
Jordan Bardella	5	11	93

**Note de lecture** : Parmi les électeurs d'Emmanuel Macron au 1<sup>er</sup> tour de l'élection présidentielle 2022 exprimant une intention de vote pour l'élection présidentielle 2027, 52% auraient l'intention de voter pour Édouard Philippe au 1<sup>er</sup> tour dans cette configuration.

# Intention de vote au 1<sup>er</sup> tour de l'élection présidentielle

## Hypothèse **Gabriel Attal** et **Jordan Bardella**

Rappel avril 2026



Intentions de vote pour le 1<sup>er</sup> tour de l'élection présidentielle  
Base : Aux inscrits sur les listes électorales, en % des votes exprimés

*Rappel : Les intentions de vote mesurent un rapport de force à un moment donné. Elles ne peuvent en aucun cas être considérées comme étant prédictives des résultats du scrutin. La marge d'erreur des résultats d'ensemble s'établit, selon le score visé, entre plus ou moins 1,4 et 2,9 points*

# Reports de voix au 1<sup>er</sup> tour de l'élection présidentielle

## Hypothèse **Gabriel Attal** et **Jordan Bardella**

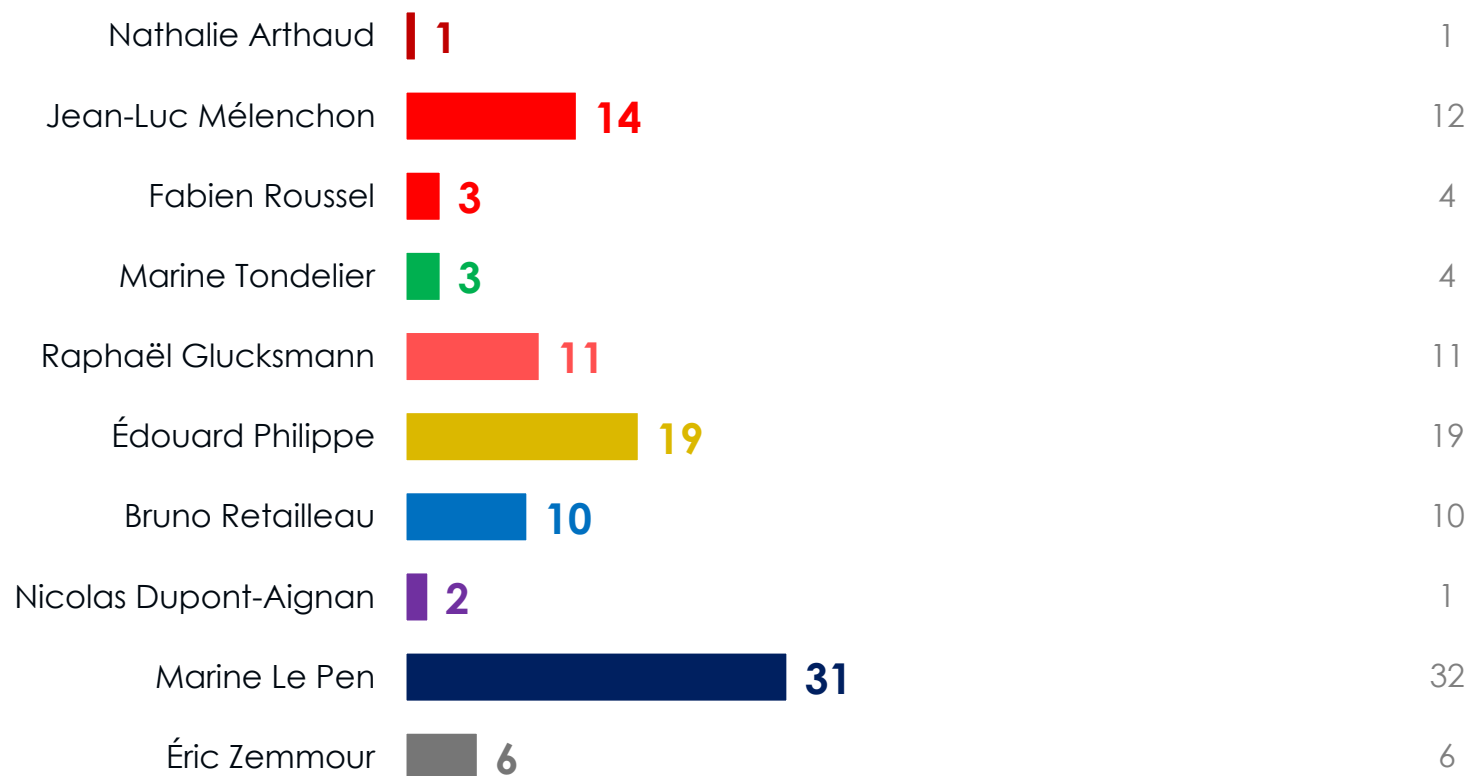
Vote au 1er tour de l'élection présidentielle 2022			
	Jean-Luc MÉLENCHON	Emmanuel MACRON	Marine LE PEN
Jean-Luc Mélenchon	66	6	1
Raphaël Glucksmann	10	17	-
Gabriel Attal	4	42	1
Bruno Retailleau	1	17	3
Jordan Bardella	4	11	92

**Note de lecture** : Parmi les électeurs d'Emmanuel Macron au 1<sup>er</sup> tour de l'élection présidentielle 2022 exprimant une intention de vote pour l'élection présidentielle 2027, 42% auraient l'intention de voter pour Gabriel Attal au 1<sup>er</sup> tour dans cette configuration.

# Intention de vote au 1<sup>er</sup> tour de l'élection présidentielle

## Hypothèse **Édouard Philippe** et **Marine Le Pen**

Rappel avril 2026



Intentions de vote pour le 1<sup>er</sup> tour de l'élection présidentielle  
Base : Aux inscrits sur les listes électorales, en % des votes exprimés

*Rappel : Les intentions de vote mesurent un rapport de force à un moment donné. Elles ne peuvent en aucun cas être considérées comme étant prédictives des résultats du scrutin. La marge d'erreur des résultats d'ensemble s'établit, selon le score visé, entre plus ou moins 1,4 et 2,9 points*

# Reports de voix au 1<sup>er</sup> tour de l'élection présidentielle

## Hypothèse **Édouard Philippe** et **Marine Le Pen**

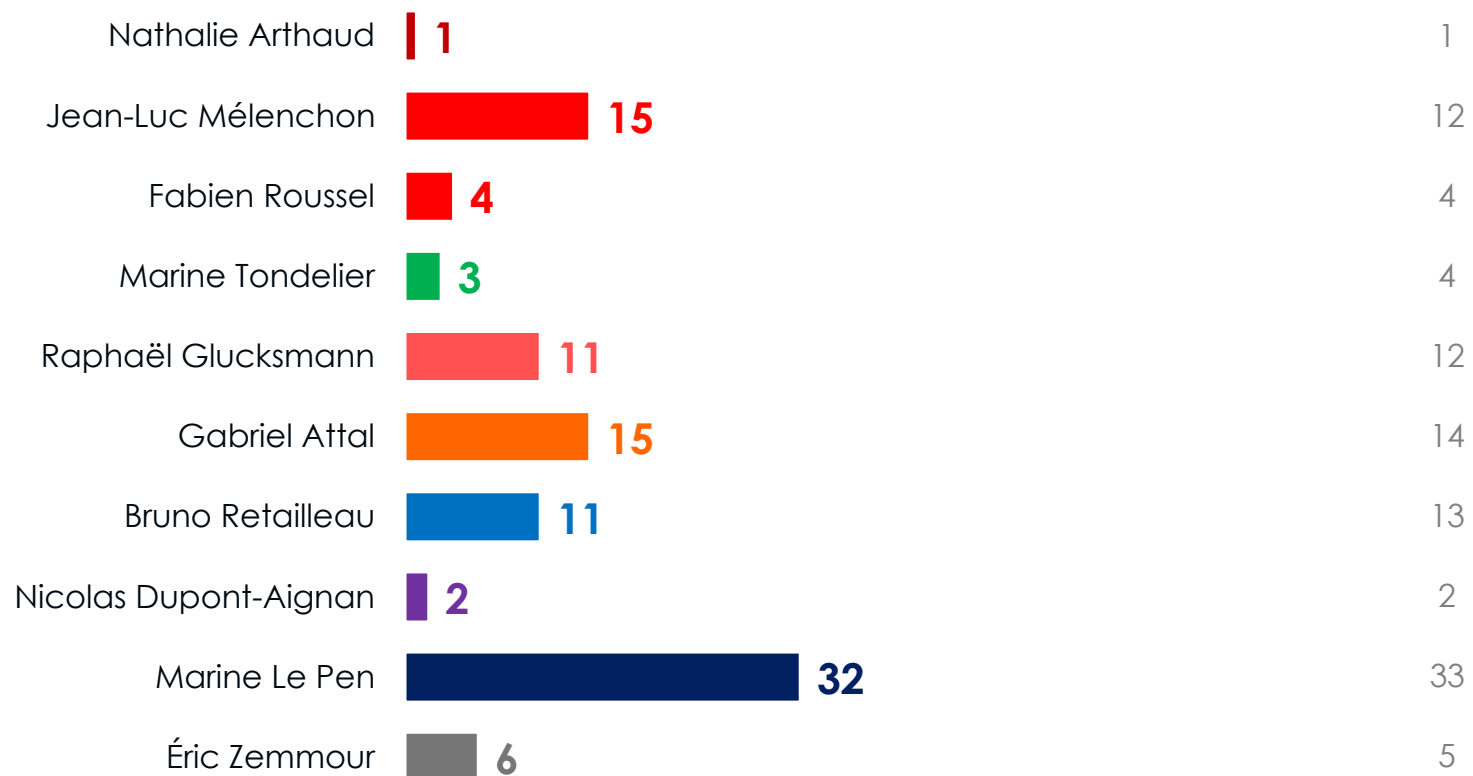
Vote au 1er tour de l'élection présidentielle 2022			
	Jean-Luc MÉLENCHON	Emmanuel MACRON	Marine LE PEN
Jean-Luc Mélenchon	65	4	1
Raphaël Glucksmann	11	15	1
Édouard Philippe	7	56	1
Bruno Retailleau	2	13	4
Marine Le Pen	3	7	91

**Note de lecture** : Parmi les électeurs d'Emmanuel Macron au 1<sup>er</sup> tour de l'élection présidentielle 2022 exprimant une intention de vote pour l'élection présidentielle 2027, 56% auraient l'intention de voter pour Édouard Philippe au 1<sup>er</sup> tour dans cette configuration.

# Intention de vote au 1<sup>er</sup> tour de l'élection présidentielle

## Hypothèse **Gabriel Attal** et **Marine Le Pen**

Rappel avril 2026



Intentions de vote pour le 1<sup>er</sup> tour de l'élection présidentielle  
Base : Aux inscrits sur les listes électorales, en % des votes exprimés

*Rappel : Les intentions de vote mesurent un rapport de force à un moment donné. Elles ne peuvent en aucun cas être considérées comme étant prédictives des résultats du scrutin. La marge d'erreur des résultats d'ensemble s'établit, selon le score visé, entre plus ou moins 1,4 et 2,9 points*

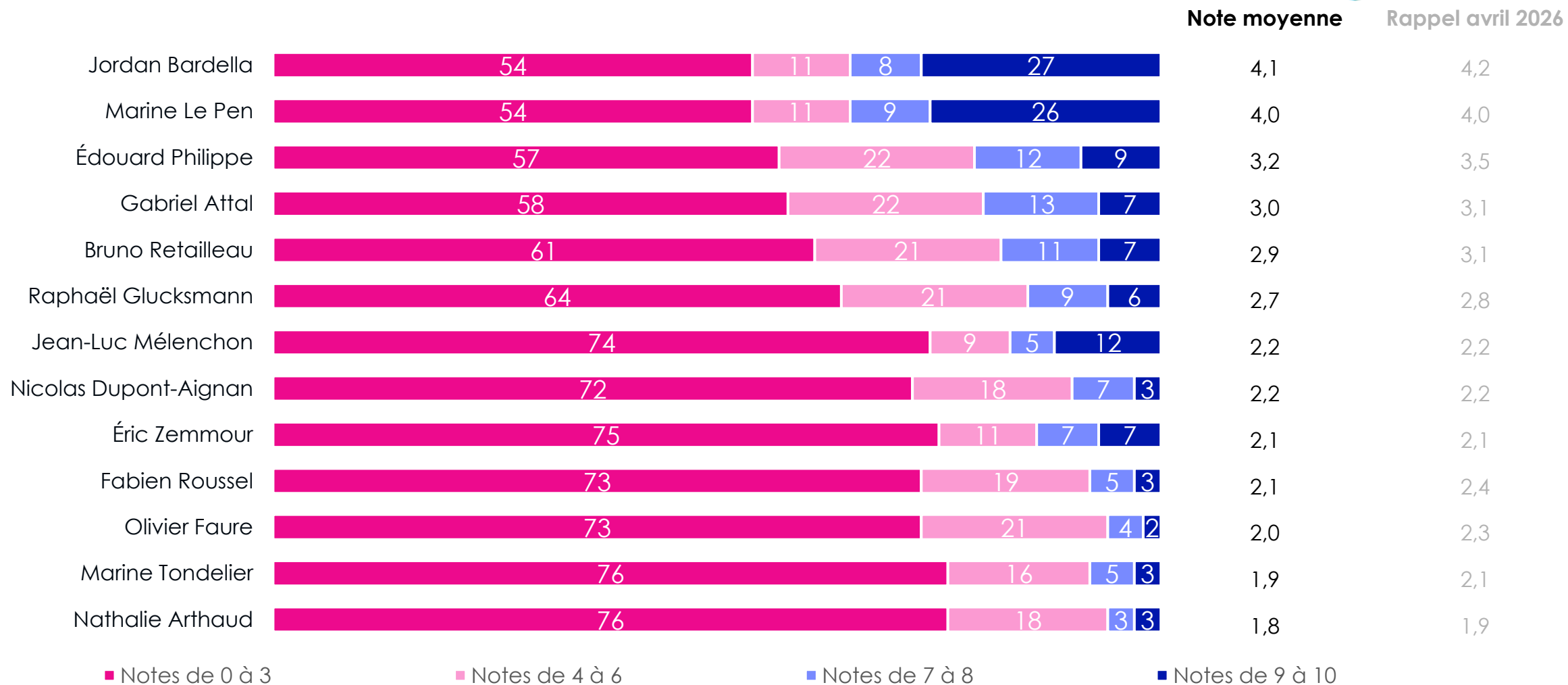
# Reports de voix au 1<sup>er</sup> tour de l'élection présidentielle

## Hypothèse **Gabriel Attal** et **Marine Le Pen**

Vote au 1er tour de l'élection présidentielle 2022			
	Jean-Luc MÉLENCHON	Emmanuel MACRON	Marine LE PEN
Jean-Luc Mélenchon	66	5	1
Raphaël Glucksmann	11	17	-
Gabriel Attal	4	46	2
Bruno Retailleau	2	19	4
Marine Le Pen	2	8	91

**Note de lecture** : Parmi les électeurs d'Emmanuel Macron au 1<sup>er</sup> tour de l'élection présidentielle 2022 exprimant une intention de vote pour l'élection présidentielle 2027, 46% auraient l'intention de voter pour Gabriel Attal au 1<sup>er</sup> tour dans cette configuration.

# Le potentiel électoral des principales personnalités politiques

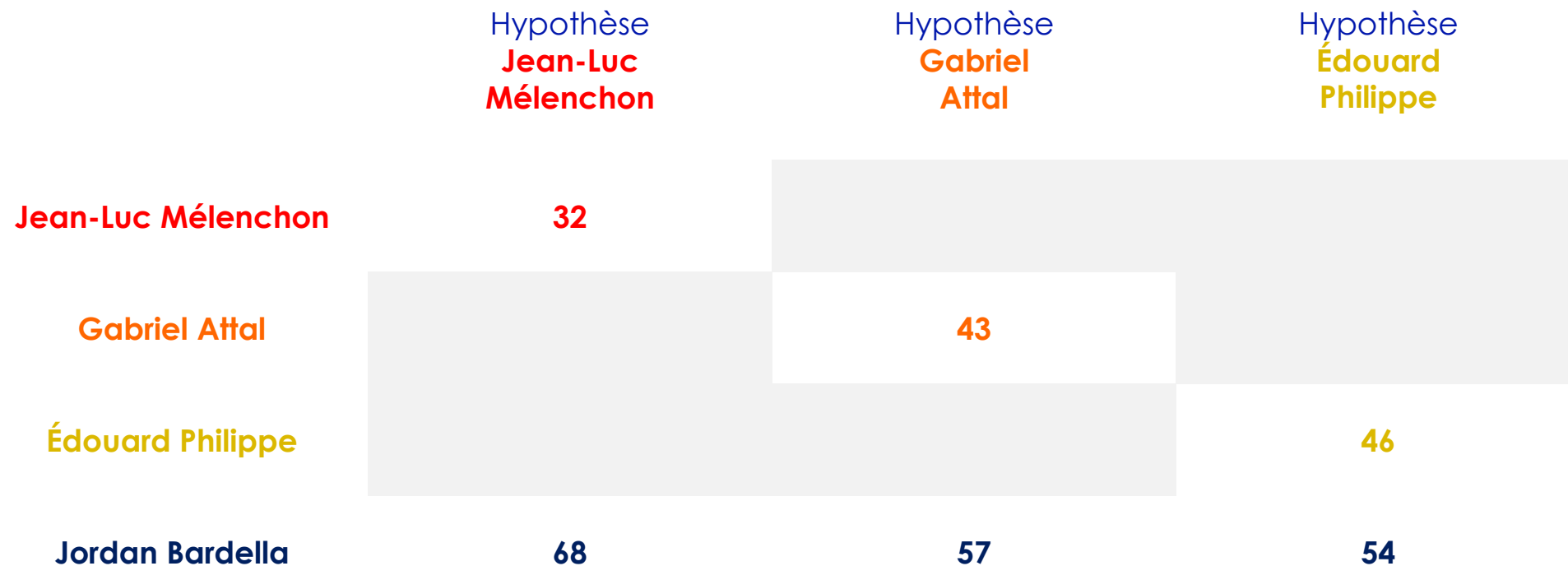


Si la prochaine élection présidentielle en France avait lieu dimanche prochain, pourriez-vous voter pour chacune des personnalités suivantes ? – Échelle de réponse de 0 à 10  
 Base : Aux inscrits sur les listes électorales, résultats présentés en % et en moyenne

# Intentions de vote pour le 2<sup>nd</sup> tour de l'élection présidentielle 2027



# Récapitulatif – Intentions de vote pour le 2<sup>nd</sup> tour de l'élection présidentielle de 2027

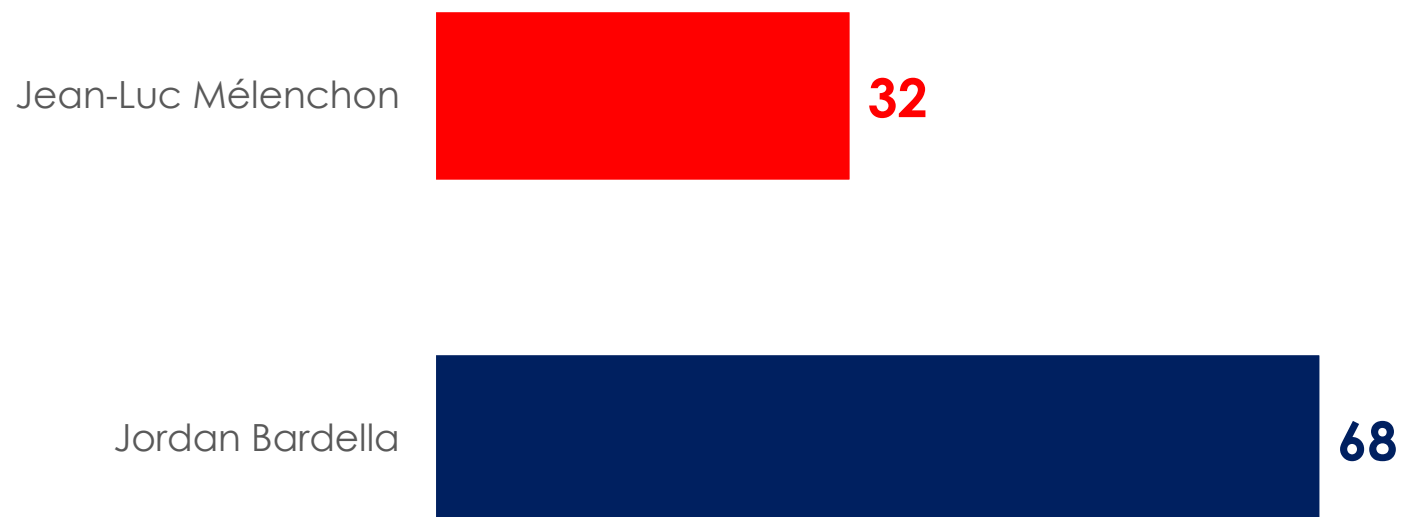


Intentions de vote pour le 2<sup>nd</sup> tour de l'élection présidentielle  
Base : Aux inscrits sur les listes électorales, en % des votes exprimés

*Rappel : Les intentions de vote mesurent un rapport de force à un moment donné. Elles ne peuvent en aucun cas être considérées comme étant prédictives des résultats du scrutin. La marge d'erreur des résultats d'ensemble s'établit, selon le score visé, entre plus ou moins 3,1 points*

# Intention de vote au 2<sup>nd</sup> tour de l'élection présidentielle

Hypothèse **Jordan Bardella** et **Jean-Luc Mélenchon**



Intentions de vote pour le 2<sup>nd</sup> tour de l'élection présidentielle  
Base : Aux inscrits sur les listes électorales, en % des votes exprimés

*Rappel : Les intentions de vote mesurent un rapport de force à un moment donné. Elles ne peuvent en aucun cas être considérées comme étant prédictives des résultats du scrutin. La marge d'erreur des résultats d'ensemble s'établit, selon le score visé, entre plus ou moins 3,1 points*

# Reports de voix au 2<sup>nd</sup> tour de l'élection présidentielle

## Hypothèse **Jordan Bardella** et **Jean-Luc Mélenchon**

Intention de vote au 1 <sup>er</sup> tour de l'élection présidentielle 2027 Hypothèse Jean-Luc Mélenchon et Jordan Bardella candidats					
	Jean-Luc MÉLENCHON	Raphaël GLUCKSMANN	Gabriel ATTAL	Bruno RETAILLEAU	Jordan BARDELLA
Jean-Luc Mélenchon	88	31	12	5	1
Jordan Bardella	2	9	21	59	98
N'exprime pas d'intention de vote (vote blanc, nul ou abstention)	10	60	67	36	1

**Note de lecture** : Parmi les Français exprimant une intention de vote pour Raphaël Glucksmann au 1<sup>er</sup> tour de l'élection présidentielle 2027, 31% auraient l'intention de voter pour Jean-Luc Mélenchon au 2<sup>nd</sup> tour dans cette configuration.

# Intention de vote au 2<sup>nd</sup> tour de l'élection présidentielle

## Hypothèse **Jordan Bardella** et **Gabriel Attal**



Intentions de vote pour le 2<sup>nd</sup> tour de l'élection présidentielle  
Base : Aux inscrits sur les listes électorales, en % des votes exprimés

*Rappel : Les intentions de vote mesurent un rapport de force à un moment donné. Elles ne peuvent en aucun cas être considérées comme étant prédictives des résultats du scrutin. La marge d'erreur des résultats d'ensemble s'établit, selon le score visé, entre plus ou moins 3,1 points*

# Reports de voix au 2<sup>nd</sup> tour de l'élection présidentielle

## Hypothèse **Jordan Bardella** et **Gabriel Attal**

Intention de vote au 1 <sup>er</sup> tour de l'élection présidentielle 2027 Hypothèse Gabriel Attal et Jordan Bardella candidats					
	Jean-Luc MÉLENCHON	Raphaël GLUCKSMANN	Gabriel ATTAL	Bruno RETAILLEAU	Jordan BARDELLA
Gabriel Attal	28	66	91	48	1
Jordan Bardella	5	8	7	39	98
N'exprime pas d'intention de vote (vote blanc, nul ou abstention)	67	26	2	13	1

**Note de lecture** : Parmi les Français exprimant une intention de vote pour Raphaël Glucksmann au 1<sup>er</sup> tour de l'élection présidentielle 2027, 66% auraient l'intention de voter pour Gabriel Attal au 2<sup>nd</sup> tour dans cette configuration.

# Intention de vote au 2<sup>nd</sup> tour de l'élection présidentielle

## Hypothèse **Jordan Bardella** et **Édouard Philippe**



Intentions de vote pour le 2<sup>nd</sup> tour de l'élection présidentielle  
Base : Aux inscrits sur les listes électorales, en % des votes exprimés

*Rappel : Les intentions de vote mesurent un rapport de force à un moment donné. Elles ne peuvent en aucun cas être considérées comme étant prédictives des résultats du scrutin. La marge d'erreur des résultats d'ensemble s'établit, selon le score visé, entre plus ou moins 3,1 points*

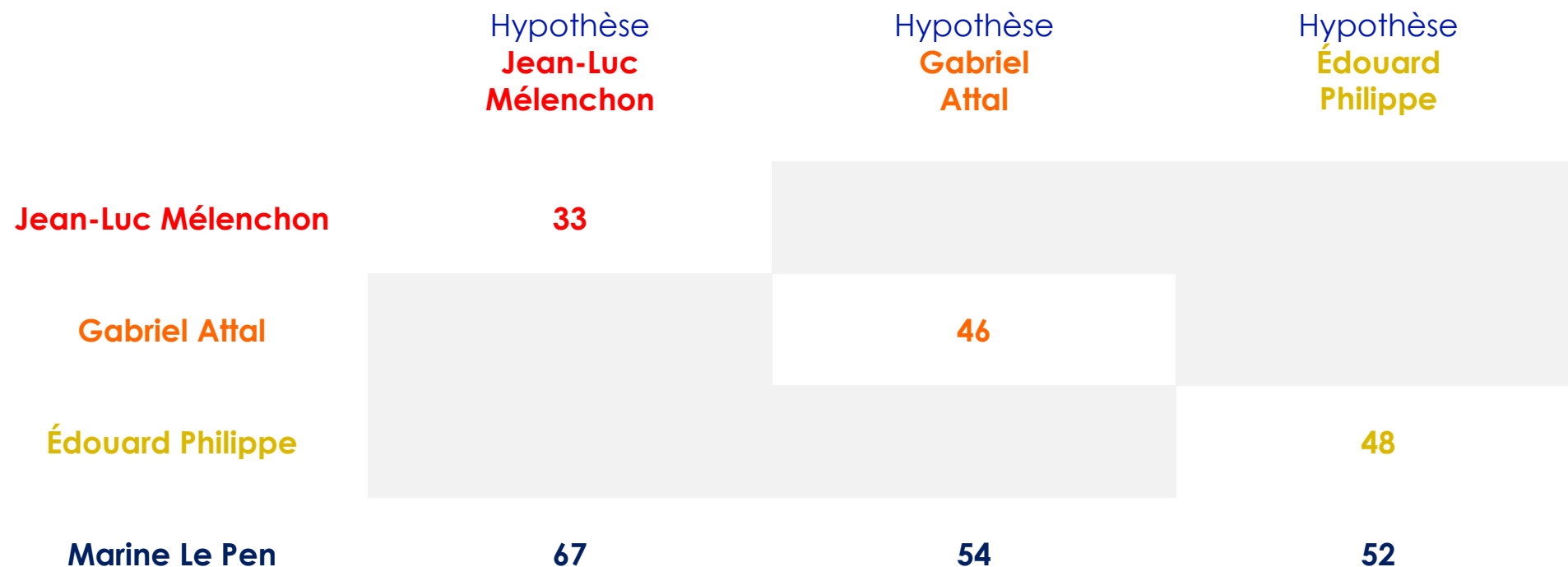
# Reports de voix au 2<sup>nd</sup> tour de l'élection présidentielle

## Hypothèse **Jordan Bardella** et **Édouard Philippe**

Intention de vote au 1 <sup>er</sup> tour de l'élection présidentielle 2027 Hypothèse Edouard Philippe et Jordan Bardella candidats					
	Jean-Luc MÉLENCHON	Raphaël GLUCKSMANN	Edouard PHILIPPE	Bruno RETAILLEAU	Jordan BARDELLA
Édouard Philippe	27	66	94	47	1
Jordan Bardella	8	8	3	37	98
N'exprime pas d'intention de vote (vote blanc, nul ou abstention)	65	26	3	16	1

**Note de lecture** : Parmi les Français exprimant une intention de vote pour Raphaël Glucksmann au 1<sup>er</sup> tour de l'élection présidentielle 2027, 66% auraient l'intention de voter pour Édouard Philippe au 2<sup>nd</sup> tour dans cette configuration.

# Récapitulatif – Intentions de vote pour le 2<sup>nd</sup> tour de l'élection présidentielle de 2027

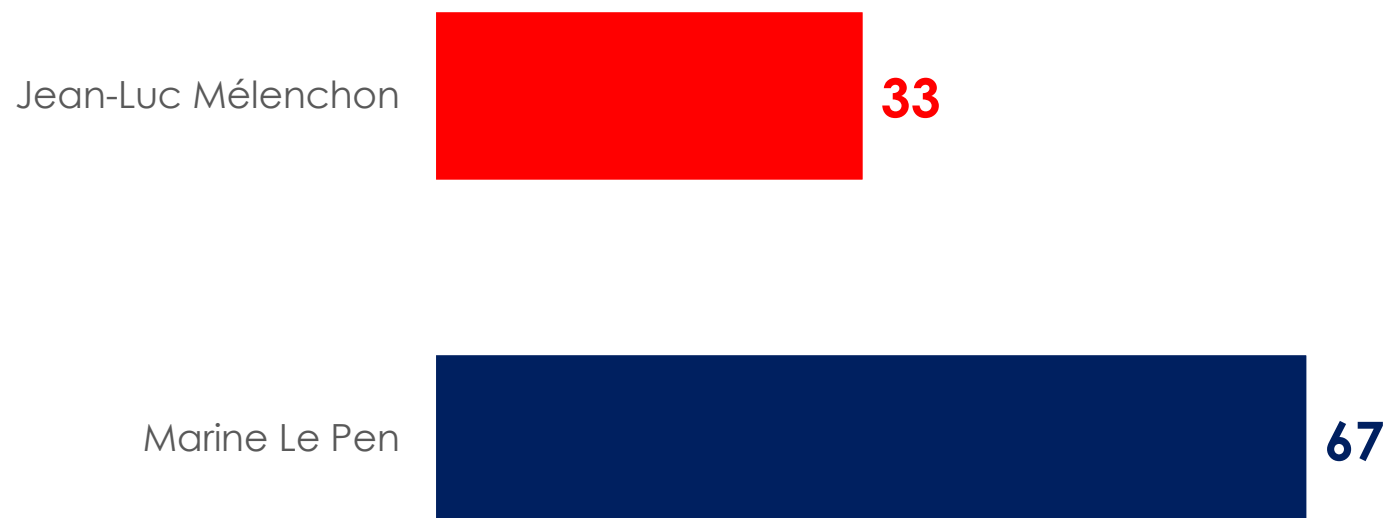


Intentions de vote pour le 2<sup>nd</sup> tour de l'élection présidentielle  
Base : Aux inscrits sur les listes électorales, en % des votes exprimés

*Rappel : Les intentions de vote mesurent un rapport de force à un moment donné. Elles ne peuvent en aucun cas être considérées comme étant prédictives des résultats du scrutin. La marge d'erreur des résultats d'ensemble s'établit, selon le score visé, entre plus ou moins 3,1 points*

# Intention de vote au 2<sup>nd</sup> tour de l'élection présidentielle

## Hypothèse **Marine Le Pen** et **Jean-Luc Mélenchon**



Intentions de vote pour le 2<sup>nd</sup> tour de l'élection présidentielle  
Base : Aux inscrits sur les listes électorales, en % des votes exprimés

*Rappel : Les intentions de vote mesurent un rapport de force à un moment donné. Elles ne peuvent en aucun cas être considérées comme étant prédictives des résultats du scrutin. La marge d'erreur des résultats d'ensemble s'établit, selon le score visé, entre plus ou moins 3,1 points*

# Reports de voix au 2<sup>nd</sup> tour de l'élection présidentielle

## Hypothèse **Marine Le Pen** et **Jean-Luc Mélenchon**

Intention de vote au 1 <sup>er</sup> tour de l'élection présidentielle 2027 Hypothèse Jean-Luc Mélenchon et Marine Le Pen candidats					
	Jean-Luc MÉLENCHON	Raphaël GLUCKSMANN	Gabriel ATTAL	Bruno RETAILLEAU	Marine LE PEN
Jean-Luc Mélenchon	90	31	11	4	1
Marine Le Pen	3	11	19	59	98
N'exprime pas d'intention de vote (vote blanc, nul ou abstention)	7	58	70	37	1

**Note de lecture** : Parmi les Français exprimant une intention de vote pour Raphaël Glucksmann au 1<sup>er</sup> tour de l'élection présidentielle 2027, 31% auraient l'intention de voter pour Jean-Luc Mélenchon au 2<sup>nd</sup> tour dans cette configuration.

# Intention de vote au 2<sup>nd</sup> tour de l'élection présidentielle

## Hypothèse **Marine Le Pen** et **Gabriel Attal**



Intentions de vote pour le 2<sup>nd</sup> tour de l'élection présidentielle  
Base : Aux inscrits sur les listes électorales, en % des votes exprimés

*Rappel : Les intentions de vote mesurent un rapport de force à un moment donné. Elles ne peuvent en aucun cas être considérées comme étant prédictives des résultats du scrutin. La marge d'erreur des résultats d'ensemble s'établit, selon le score visé, entre plus ou moins 3,1 points*

# Reports de voix au 2<sup>nd</sup> tour de l'élection présidentielle

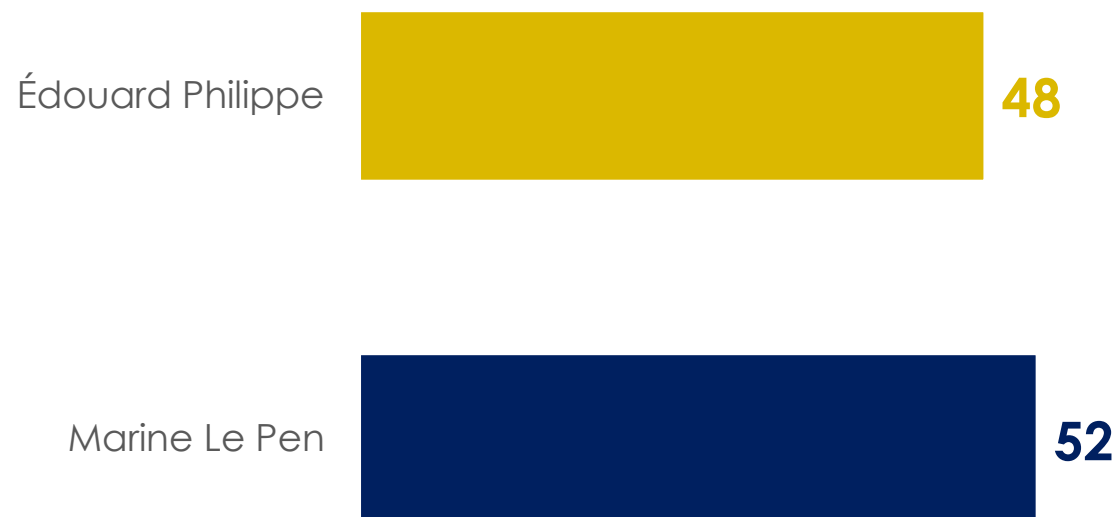
## Hypothèse **Marine Le Pen** et **Gabriel Attal**

Intention de vote au 1 <sup>er</sup> tour de l'élection présidentielle 2027 Hypothèse Gabriel Attal et Marine Le Pen candidats					
	Jean-Luc MÉLENCHON	Raphaël GLUCKSMANN	Gabriel ATTAL	Bruno RETAILLEAU	Marine LE PEN
Gabriel Attal	30	69	93	50	1
Marine Le Pen	7	9	4	36	98
N'exprime pas d'intention de vote (vote blanc, nul ou abstention)	63	22	3	14	1

**Note de lecture** : Parmi les Français exprimant une intention de vote pour Raphaël Glucksmann au 1<sup>er</sup> tour de l'élection présidentielle 2027, 69% auraient l'intention de voter pour Gabriel Attal au 2<sup>nd</sup> tour dans cette configuration.

# Intention de vote au 2<sup>nd</sup> tour de l'élection présidentielle

## Hypothèse **Marine Le Pen** et **Édouard Philippe**



Intentions de vote pour le 2<sup>nd</sup> tour de l'élection présidentielle  
Base : Aux inscrits sur les listes électorales, en % des votes exprimés

*Rappel : Les intentions de vote mesurent un rapport de force à un moment donné. Elles ne peuvent en aucun cas être considérées comme étant prédictives des résultats du scrutin. La marge d'erreur des résultats d'ensemble s'établit, selon le score visé, entre plus ou moins 3,1 points*

# Reports de voix au 2<sup>nd</sup> tour de l'élection présidentielle

## Hypothèse **Marine Le Pen** et **Édouard Philippe**

Intention de vote au 1 <sup>er</sup> tour de l'élection présidentielle 2027 Hypothèse Edouard Philippe et Marine Le Pen candidats					
	Jean-Luc MÉLENCHON	Raphaël GLUCKSMANN	Edouard PHILIPPE	Bruno RETAILLEAU	Marine LE PEN
Édouard Philippe	36	64	92	44	1
Marine Le Pen	6	14	4	40	98
N'exprime pas d'intention de vote (vote blanc, nul ou abstention)	58	22	4	16	1

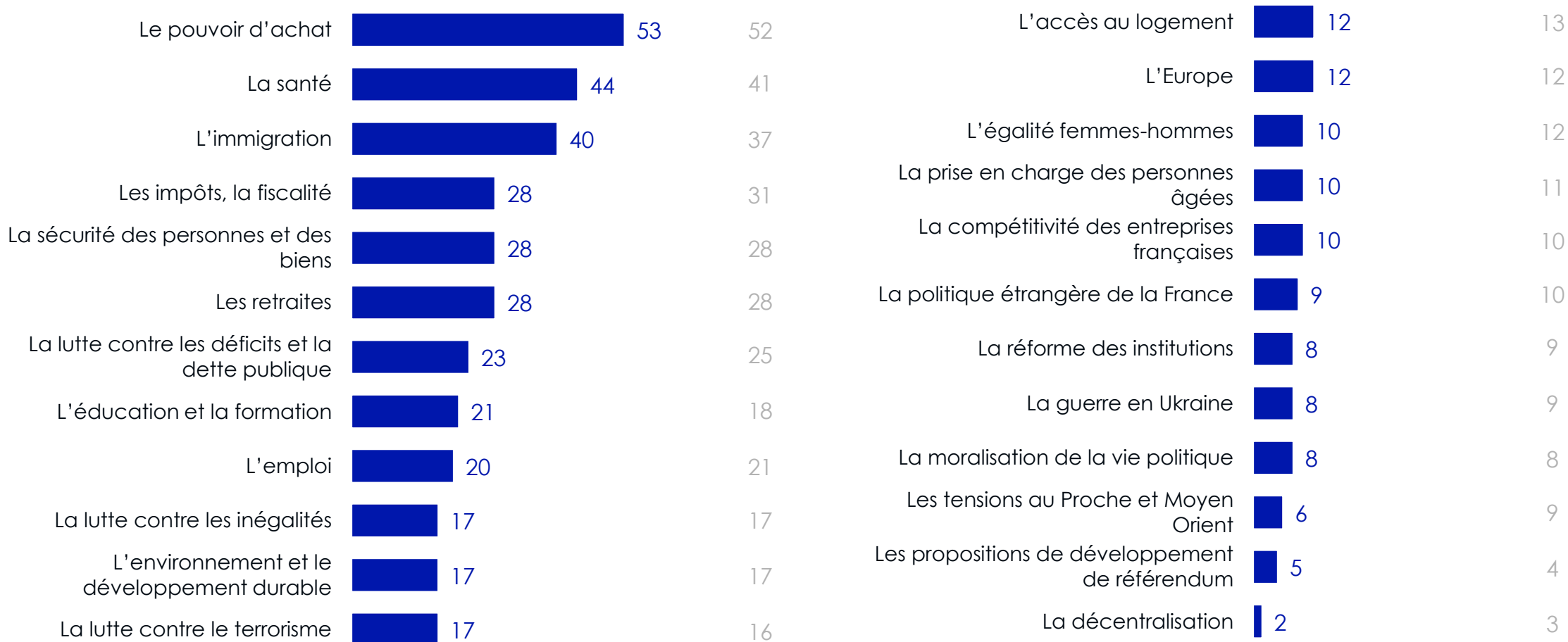
**Note de lecture** : Parmi les Français exprimant une intention de vote pour Raphaël Glucksmann au 1<sup>er</sup> tour de l'élection présidentielle 2027, 64% auraient l'intention de voter pour Édouard Philippe au 2<sup>nd</sup> tour dans cette configuration.

# Qualification du vote au 1<sup>er</sup> tour de l'élection présidentielle



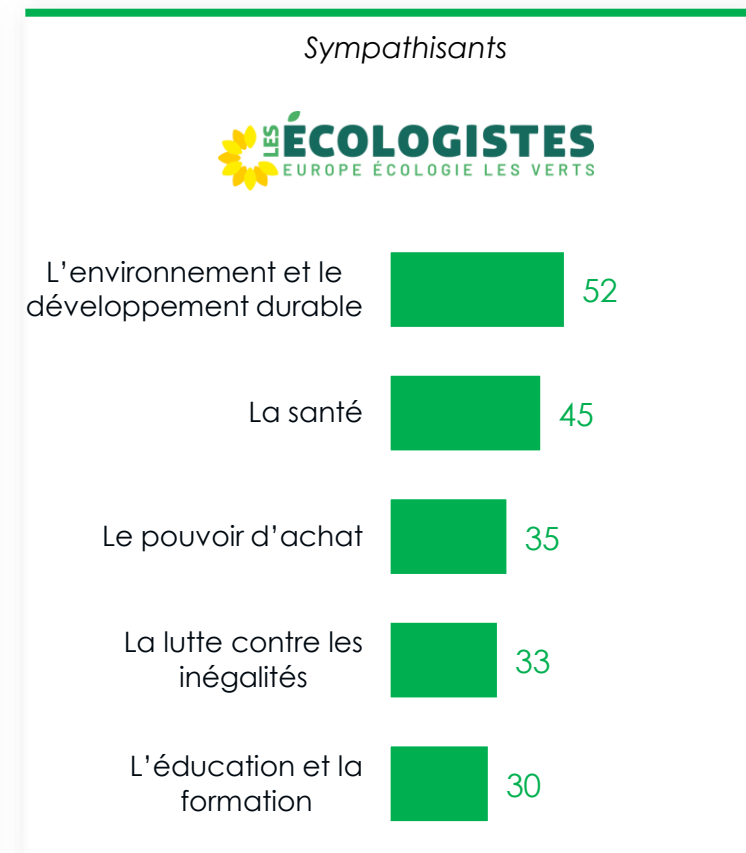
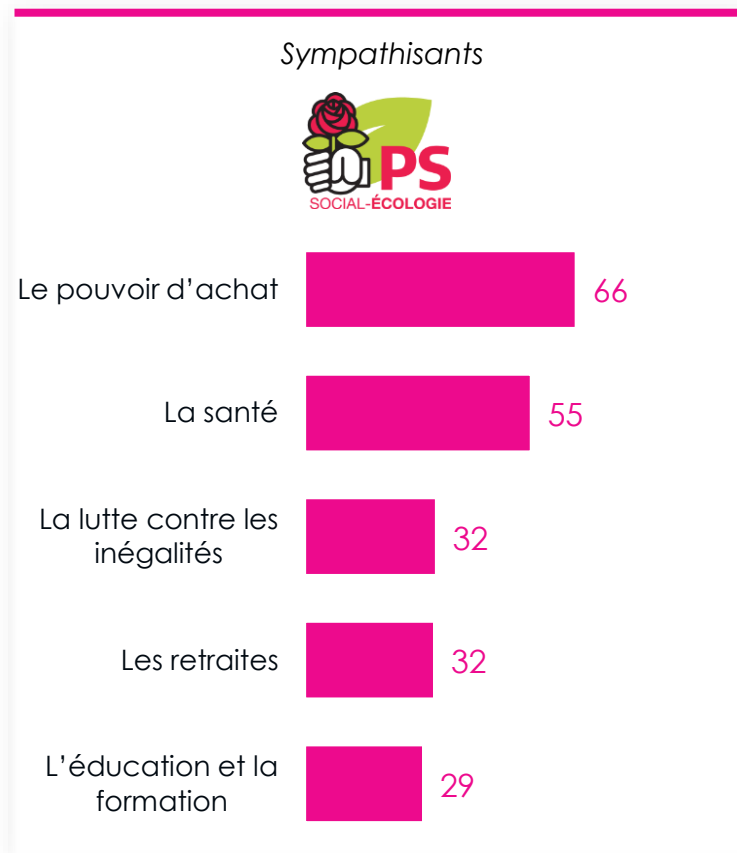
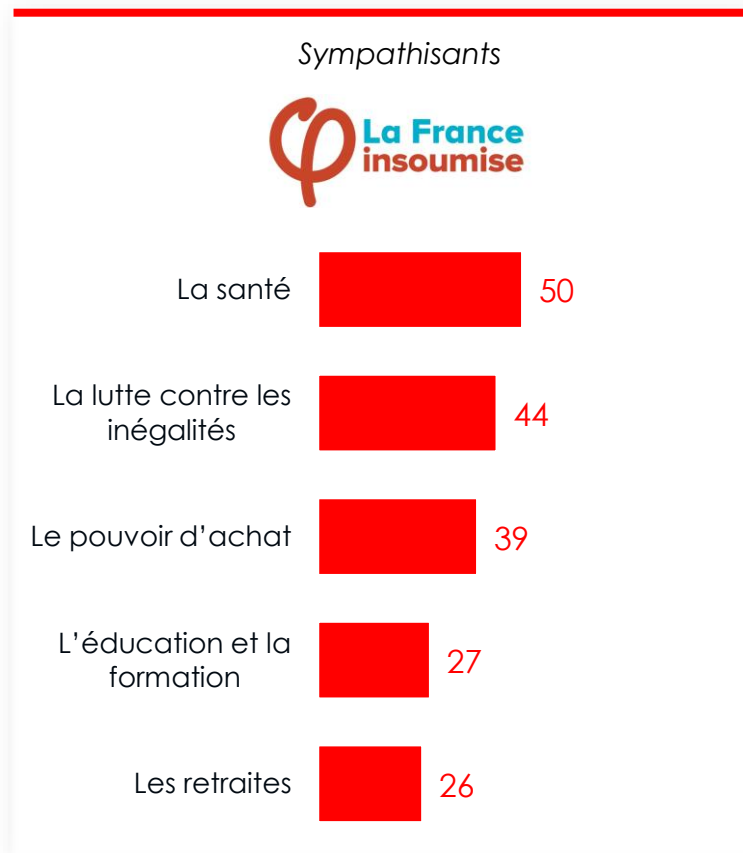
# Les thèmes qui comptent le plus dans le choix de vote à l'élection présidentielle de 2027

Rappel avril 2026



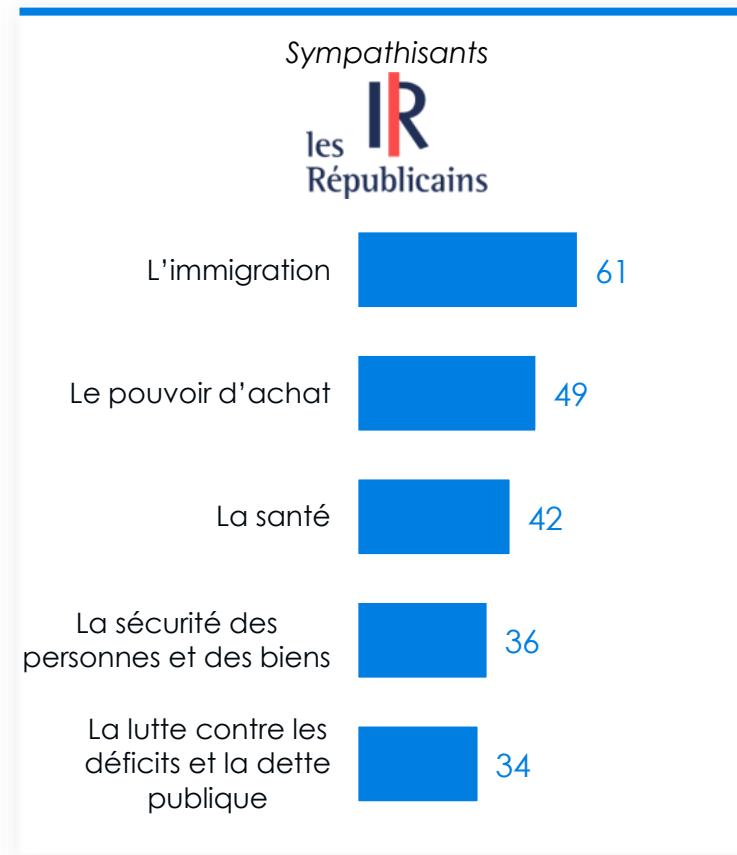
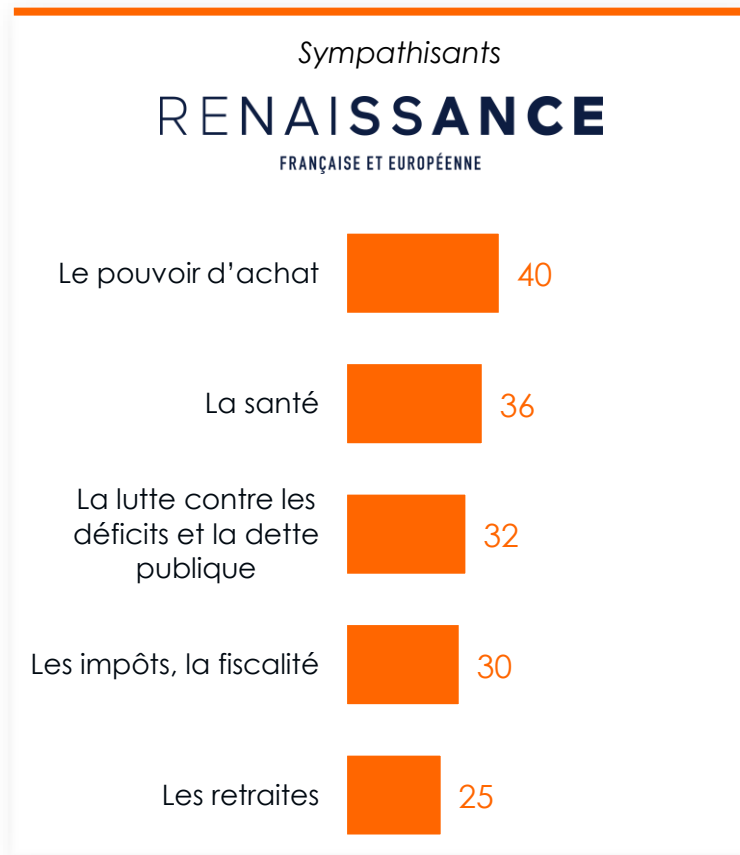
Parmi la liste suivante, quels sont les thèmes qui vont le plus compter dans votre choix de vote au 1er tour de l'élection présidentielle ? - 5 réponses possibles  
 Base : Aux inscrits sur les listes électorales, en %

Top 5 des thèmes qui comptent le plus dans le choix de vote à l'élection présidentielle de 2027  
Selon la proximité politique



Parmi la liste suivante, quels sont les thèmes qui vont le plus compter dans votre choix de vote au 1er tour de l'élection présidentielle ? - 5 réponses possibles  
Base : Aux inscrits sur les listes électorales, en %

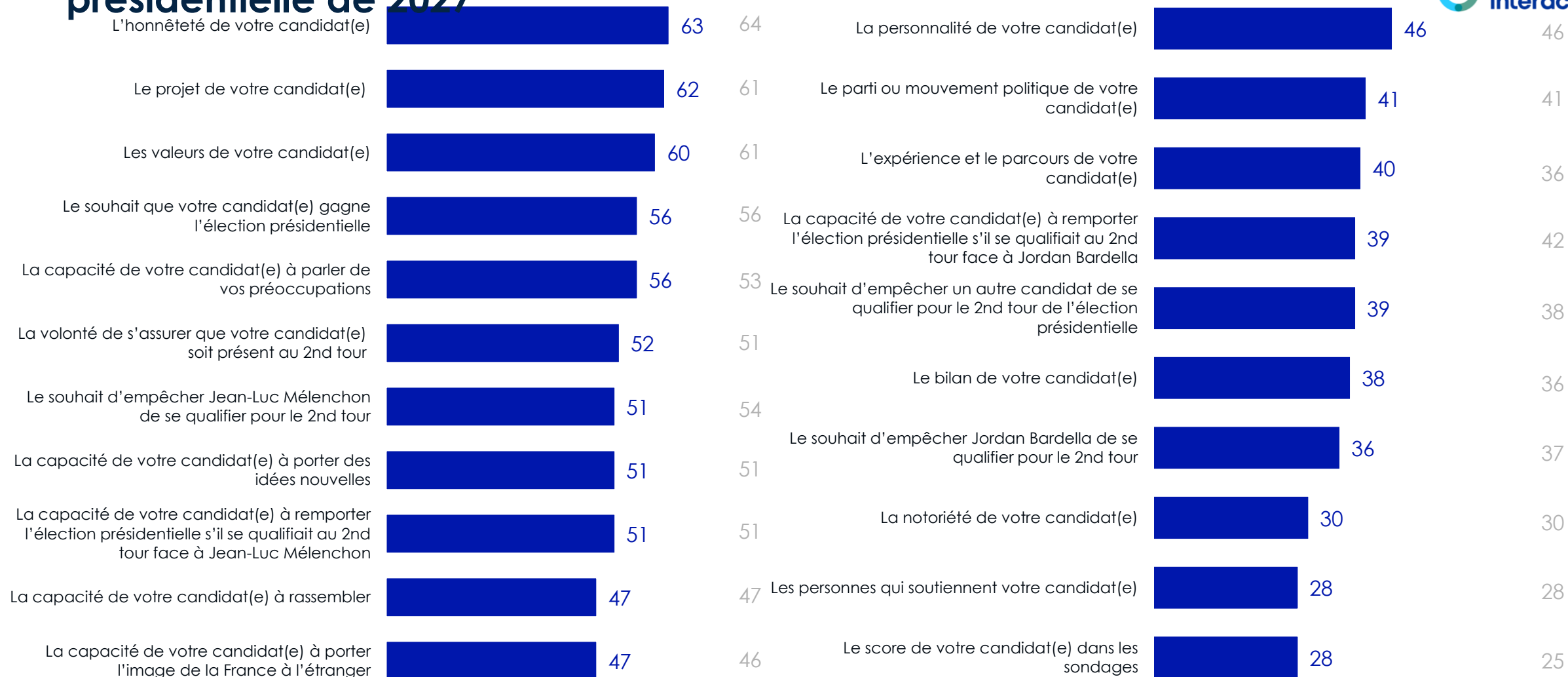
Top 5 des thèmes qui comptent le plus dans le choix de vote à l'élection présidentielle de 2027  
Selon la proximité politique



Parmi la liste suivante, quels sont les thèmes qui vont le plus compter dans votre choix de vote au 1er tour de l'élection présidentielle ? - 5 réponses possibles  
Base : Aux inscrits sur les listes électorales, en %

# Les motivations qui joueront dans le choix de vote à l'élection présidentielle de 2027

Rappel avril 2026

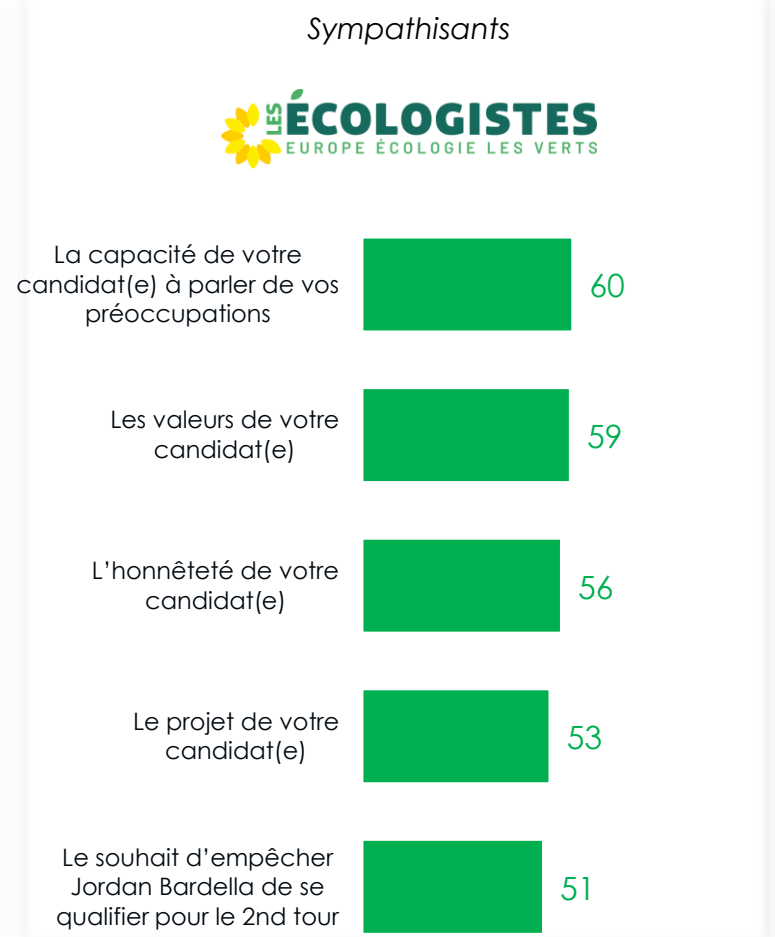
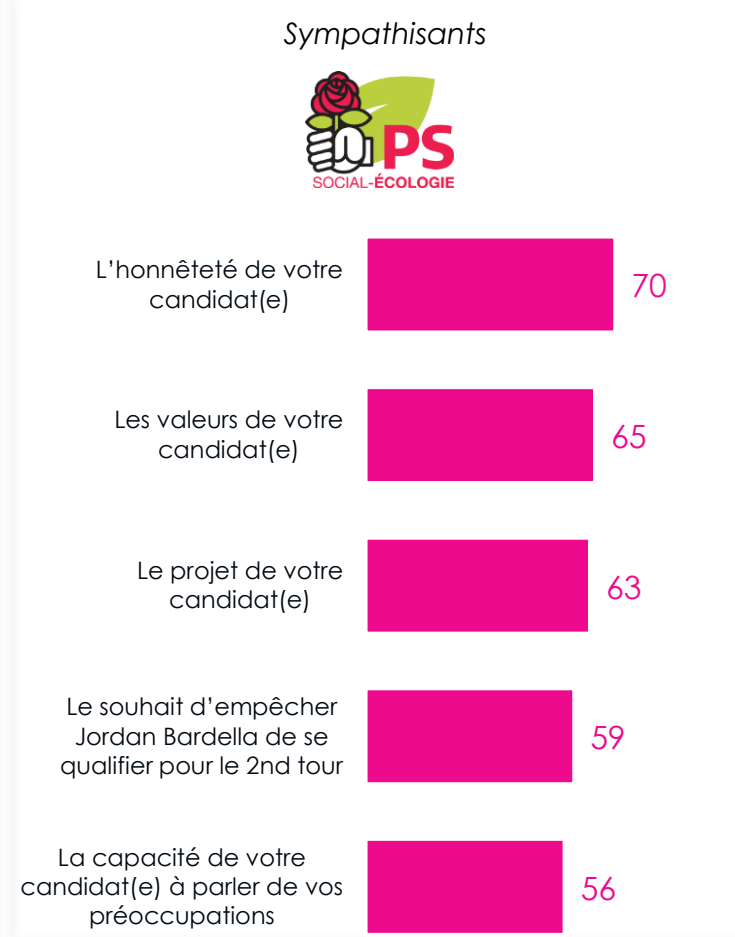
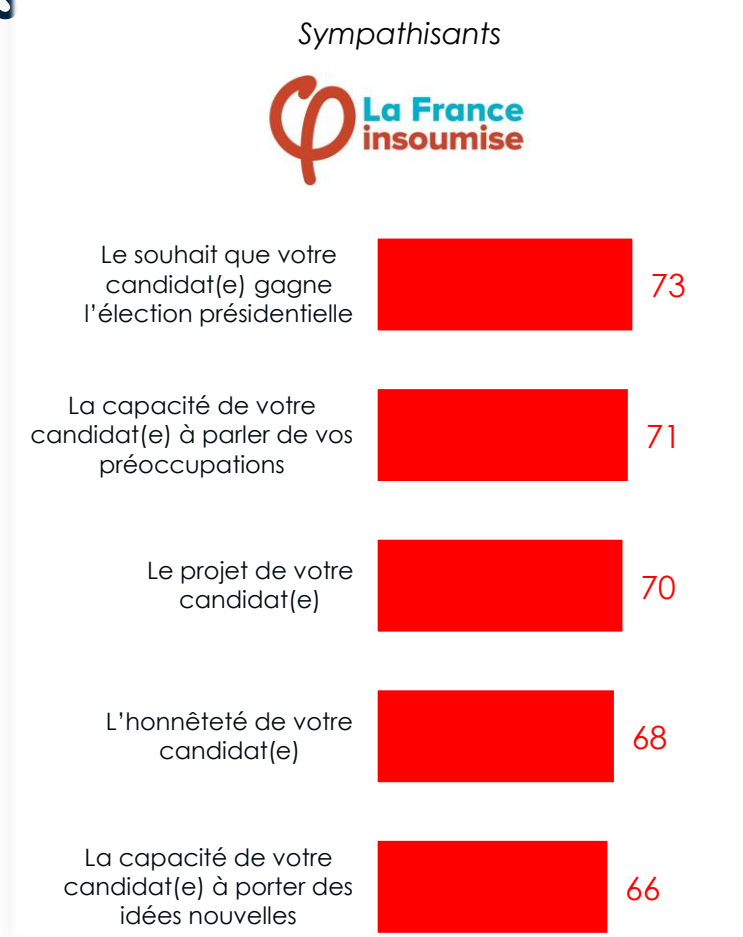


Plus précisément, diriez-vous que chacune des motivations suivantes va jouer beaucoup, assez, peu ou pas du tout dans votre choix de vote au premier tour au 1er tour de l'élection présidentielle ?

Base : Aux inscrits sur les listes électorales, en % de « **Beaucoup** »

# Top 5 des motivations qui joueront dans le choix de vote à l'élection présidentielle de 2027

~~Selon la proximité politique,~~

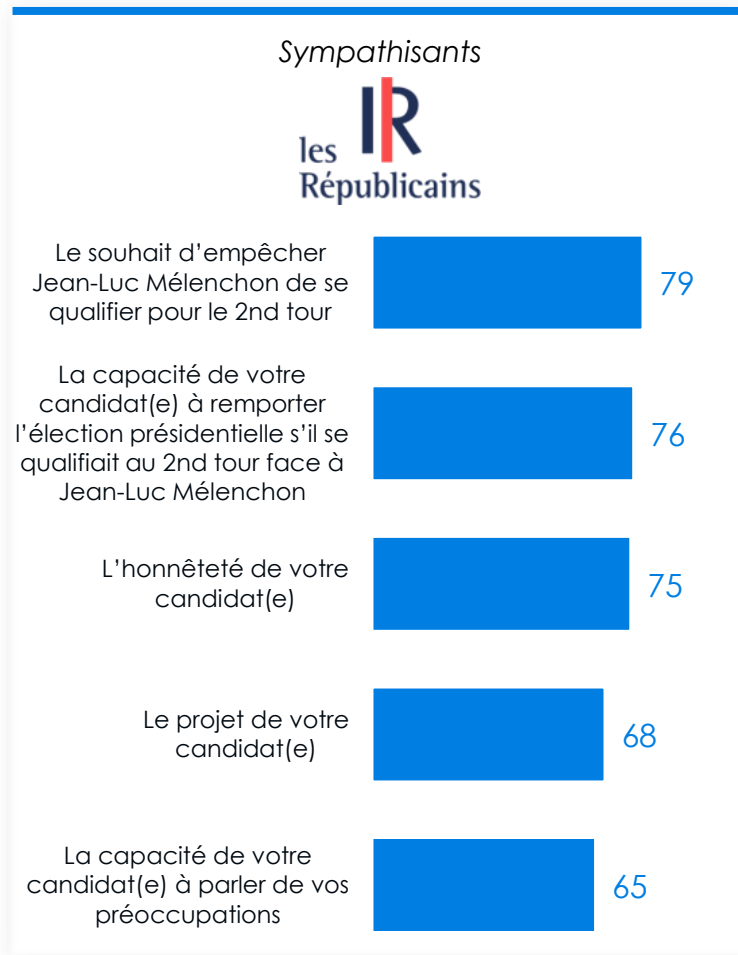
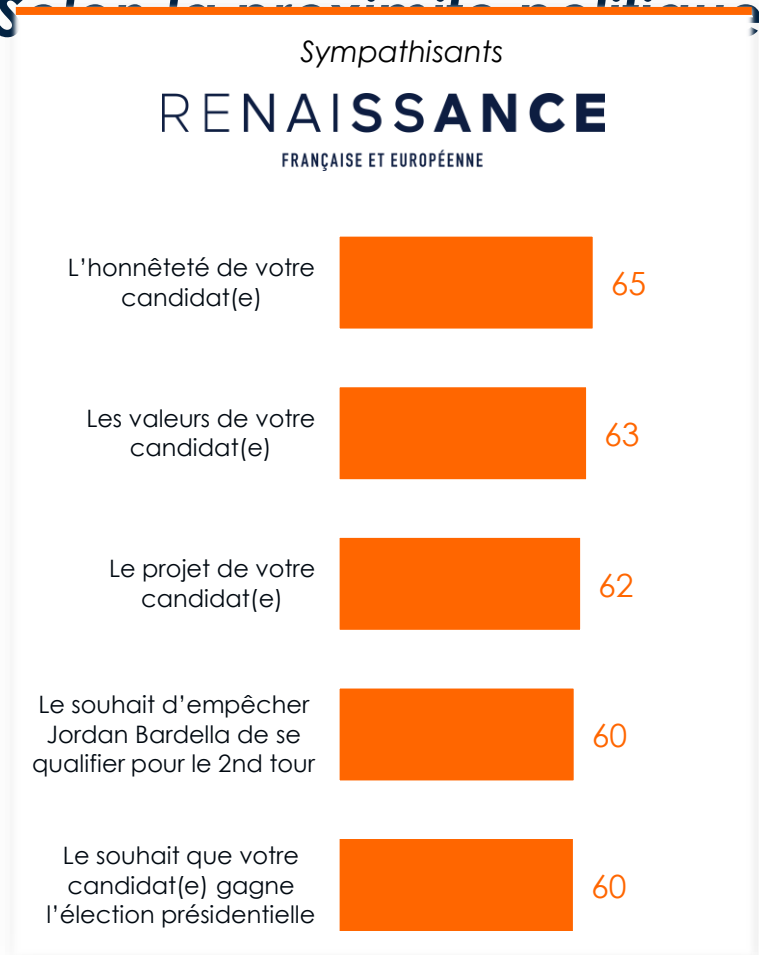


Plus précisément, diriez-vous que chacune des motivations suivantes va jouer beaucoup, assez, peu ou pas du tout dans votre choix de vote au premier tour au 1er tour de l'élection présidentielle ?

Base : Aux inscrits sur les listes électorales, en % de « **Beaucoup** »

# Top 5 des motivations qui joueront dans le choix de vote à l'élection présidentielle de 2027

## Selon la proximité politique



Plus précisément, diriez-vous que chacune des motivations suivantes va jouer beaucoup, assez, peu ou pas du tout dans votre choix de vote au premier tour au 1er tour de l'élection présidentielle ?

Base : Aux inscrits sur les listes électorales, en % de « **Beaucoup** »



## Contacts Toluna – Harris Interactive en France :

### Jean-Daniel Lévy

Directeur délégué – Stratégies politiques et d'opinion  
jdlevy@toluna.com

### Jean-Philippe Dubrulle

Directeur des études politiques et d'opinion  
jphilippe.dubrulle@toluna.com

Merci de noter que toute diffusion de ces résultats doit être accompagnée des éléments techniques suivants : le **nom de l'institut**, le **nom du commanditaire** de l'étude, la **méthode d'enquête**, les **dates de réalisation** et la **taille de l'échantillon**.

### Copyright © Toluna

All rights reserved. Nothing from this report is allowed to be multiplied, to be stored in an automated file, or to be made public electronically, mechanically, by photocopies, recording or any other manner, without written consent of Toluna.