

- 12 décembre 2025

NOTICE TECHNIQUE

INTENTIONS DE VOTE AUX MUNICIPALES DE PARIS 2026

IPSOS bva Cesi Ecole d'ingénieurs pour LE PARISIEN

ARTICLE 2 – INFORMATIONS GENERALES

▪ Organisme ayant réalisé le sondage	IPSOS bva
▪ Commanditaires du sondage	Le Parisien
▪ Nombre de personnes interrogées	849 habitants de Paris, constituant un échantillon représentatif de la population parisienne âgée de 18 ans et plus, inscrite sur les listes électorales à Paris (dont 563, 560 et 570 ayant exprimé une intention de vote selon les hypothèses)
▪ Dates de réalisation des interviews	Du 5 au 12 décembre 2025
▪ Date de diffusion prévue	Le 14 décembre 2025
▪ Questionnaire	Présenté intégralement dans le rapport d'étude ci-après

PRÉCISIONS SUR L'INTERVALLE DE CONFIANCE

L'intervalle de confiance (appelé aussi marge d'erreur) est l'intervalle dans lequel se trouve la valeur recherchée avec une probabilité fixée (le niveau de confiance). L'amplitude de cet intervalle dépend du niveau de confiance, de la valeur observée et de la taille de l'échantillon. Le calcul n'est justifié que pour les sondages aléatoires. Il ne peut pas être déterminé dans le cas de sondages par quotas mais on considère qu'il est proche de celui des sondages aléatoires.

INTERVALLE DE CONFIANCE
(avec un niveau de confiance de 95%)

Taille d'échantillon (N)	SCORES OBTENUS (P)										
	2% ou 98%	5% ou 95%	10% ou 90%	15% ou 85%	20% ou 80%	25% ou 75%	30% ou 70%	35% ou 65%	40% ou 60%	45% ou 55%	50%
100	2,7	4,3	5,9	7,0	7,8	8,5	9,0	9,3	9,6	9,8	9,8
500	1,2	1,9	2,6	3,1	3,5	3,8	4,0	4,2	4,3	4,4	4,4
560*	1,2	1,8	2,5	2,9	3,3	3,6	3,8	3,9	4,0	4,1	4,1
849**	0,9	1,5	2,0	2,4	2,7	2,9	3,1	3,2	3,3	3,3	3,4
1 000	0,9	1,4	1,9	2,2	2,5	2,7	2,8	3,0	3,0	3,1	3,1
2 500	0,5	0,9	1,2	1,4	1,6	1,7	1,8	1,9	1,9	2,0	2,0
6 000	0,4	0,6	0,8	0,9	1,0	1,1	1,2	1,2	1,2	1,3	1,3
10 000	0,3	0,4	0,6	0,7	0,8	0,8	0,9	0,9	1,0	1,0	1,0
15 000	0,2	0,3	0,5	0,6	0,6	0,7	0,7	0,8	0,8	0,8	0,8

Note de lecture : pour un échantillon de 560 personnes (*Base intentions de vote municipales avec la base la plus faible - hypothèse liste d'union à gauche (hors LFI) conduite par Emmanuel Grégoire*), si le score mesuré est de 20%, il y a 95% de chances pour que la valeur réelle se situe aujourd'hui entre 16,7% et 23,3% (plus ou moins 3,3 points).

*Base intentions de vote pour les élections municipales de 2026 : certains d'aller voter, soit 560 personnes.

** Base ensemble (questions d'opinion / n = 849)

ARTICLE 3 – INFORMATIONS GENERALES

▪ Objet du sondage	INTENTIONS DE VOTE AUX MUNICIPALES DE PARIS 2026
▪ Echantillon interrogé	849 habitants de Paris, constituant un échantillon représentatif de la population parisienne âgée de 18 ans et plus, inscrite sur les listes électorales à Paris Méthode des quotas : le sexe, l'âge, la profession, la zone géographique d'habitation.
▪ Mode de recueil	On-line, via l'Access Panel d'Ipsos
▪ Taux de non-réponse	Le taux de non-réponse (lorsqu'il est supérieur à 0) est présenté pour chaque question dans le rapport ci-après.
▪ Gratification des personnes interrogées	Chaque répondant a obtenu des points cumulables pour une valeur inférieure à 1 euro.
▪ Critères de redressement	Le redressement a été effectué à partir de la structure sociodémographique de la population parisienne de 18 ans et plus (sexe, âge, catégorie socioprofessionnelle de la personne interrogée, zone géographique d'habitation), du souvenir de vote aux élections européennes de 2024 et du souvenir de vote au 1 ^{er} tour des élections municipales 2020.

LA PRÉPARATION DES ÉLECTIONS MUNICIPALES À PARIS

Décembre 2025



VOS CONTACTS IPSOS FRANCE

Brice Teinturier

brice.teinturier@ipsos.com

Jean-François Doridot

Jean-Francois.Doridot@ipsos.com

CESI
ÉCOLE D'INGÉNIEURS



Fiche méthodologique



ÉCHANTILLON

849 habitants de Paris, constituant un échantillon représentatif de la population parisienne âgée de 18 ans et plus, inscrite sur les listes électorales à Paris.



DATES DE TERRAIN

Du 5 au 12
décembre 2025



METHODOLOGIE

Échantillon interrogé **en ligne**, via l'Access panel Ipsos.

Représentativité assurée par la **méthode des quotas** selon le sexe, l'âge, la profession, la zone géographique d'habitation.

Enquête réalisée pour

Le Parisien



Ce rapport a été élaboré dans le respect de la norme internationale ISO 20252 « Etudes de marché, études sociales et d'opinion ». Ce rapport a été relu par Jean-François Doridot, directeur général adjoint du pôle société d'Ipsos bva.

Note de lecture : tous les résultats sont exprimés en pourcentages (%)

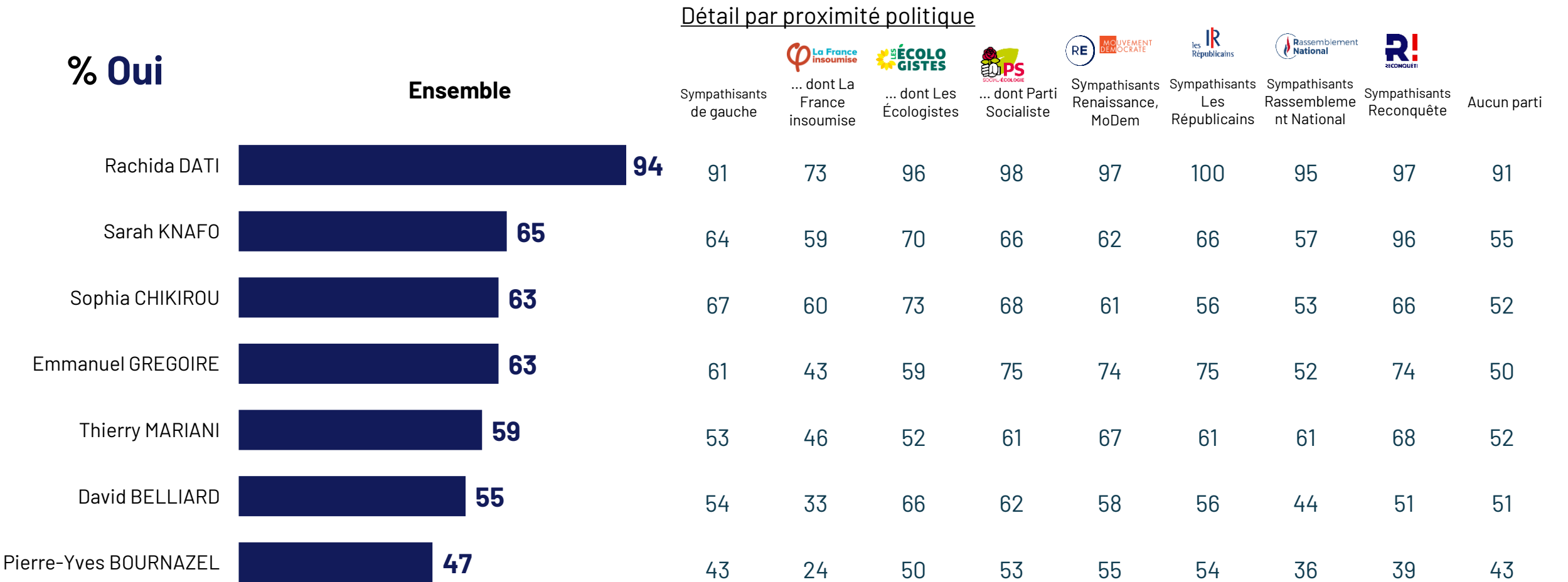
LA PERCEPTION DES CANDIDATS AUX ÉLECTIONS MUNICIPALES DE PARIS

1

La notoriété des candidats aux élections municipales de Paris

Question : Pour chacune des personnalités suivantes, la connaissez-vous ne serait-ce que de nom ?

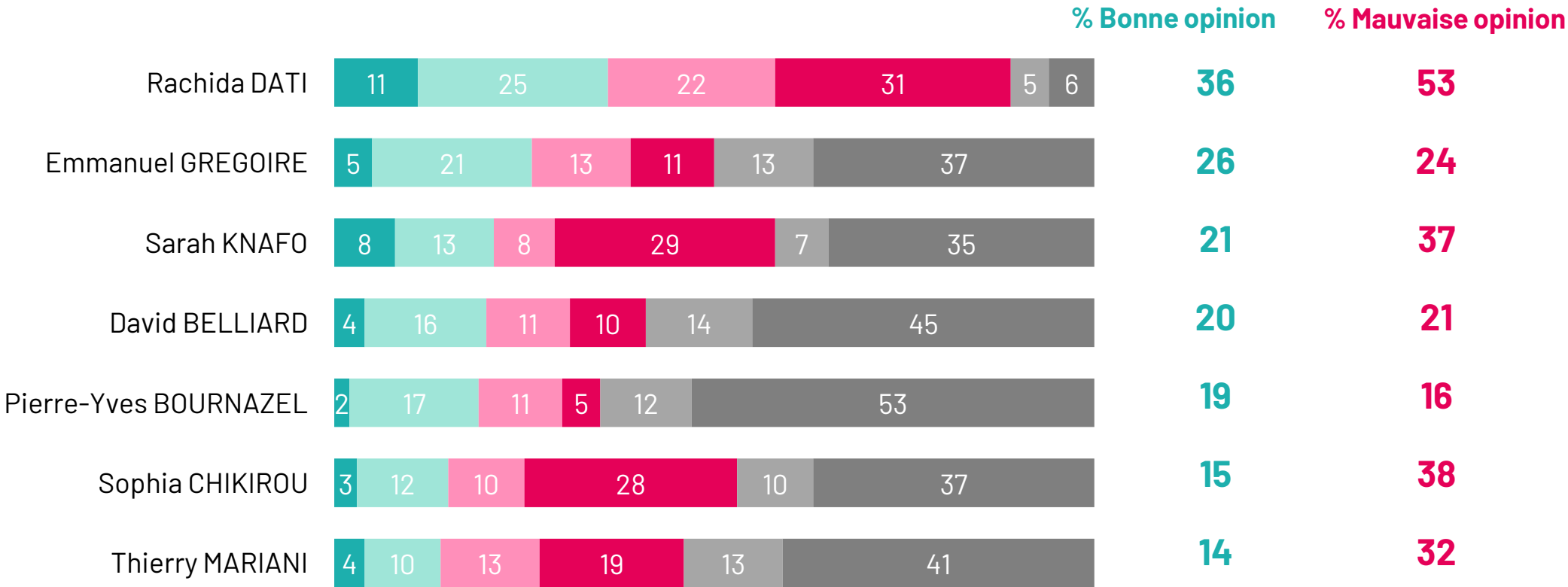
Base : A tous



La popularité des candidats aux élections municipales de Paris

Question : Pour chacune des personnalités suivantes, la connaissez-vous ne serait-ce que de nom ? / Et avez-vous plutôt une bonne ou une mauvaise opinion de chacune des personnalités suivantes ?

Base : A tous

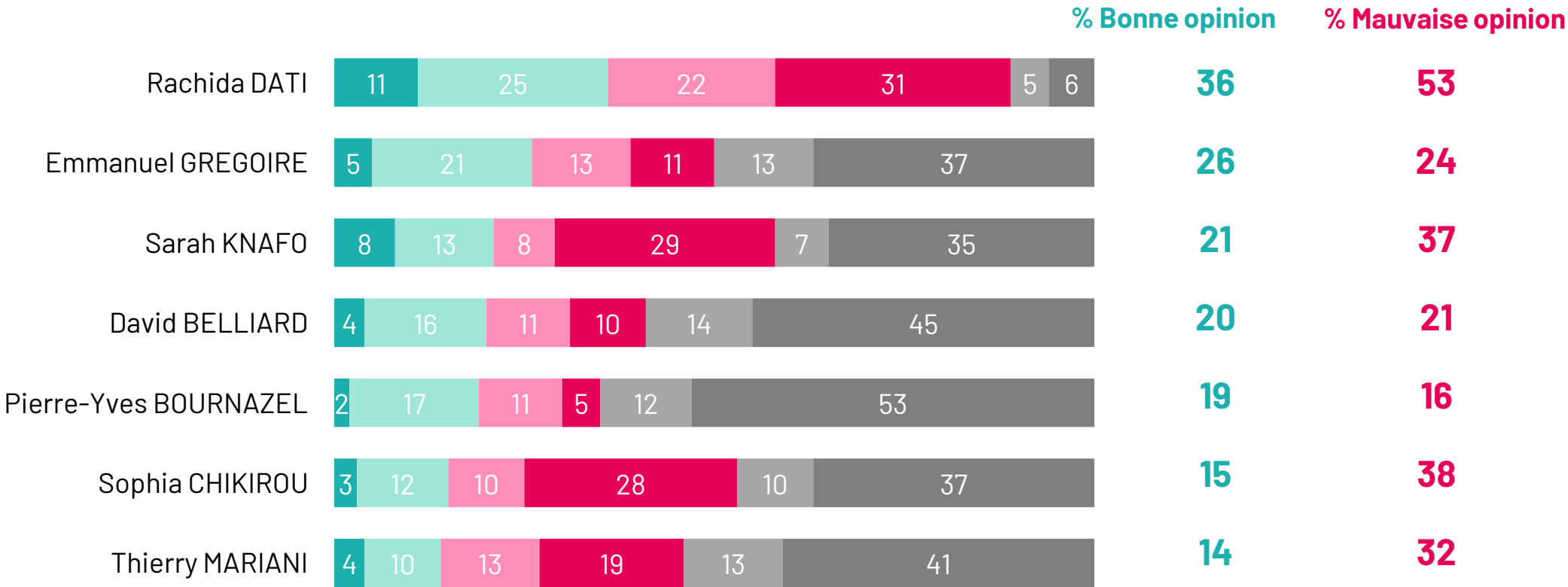


■ Très bonne opinion ■ Plutôt bonne opinion ■ Plutôt mauvaise opinion ■ Très mauvaise opinion
■ Vous ne la connaissez pas suffisamment ■ Vous ne la connaissez pas du tout

La popularité des candidats aux élections municipales de Paris

Question : Pour chacune des personnalités suivantes, la connaissez-vous ne serait-ce que de nom ? / Et avez-vous plutôt une bonne ou une mauvaise opinion de chacune des personnalités suivantes ?

Base : A tous



■ Très bonne opinion ■ Plutôt bonne opinion ■ Plutôt mauvaise opinion ■ Très mauvaise opinion
■ Vous ne la connaissez pas suffisamment ■ Vous ne la connaissez pas du tout

INTENTIONS DE VOTE AU 1ER TOUR DES ÉLECTIONS MUNICIPALES 2026 À PARIS

2

Intentions de vote

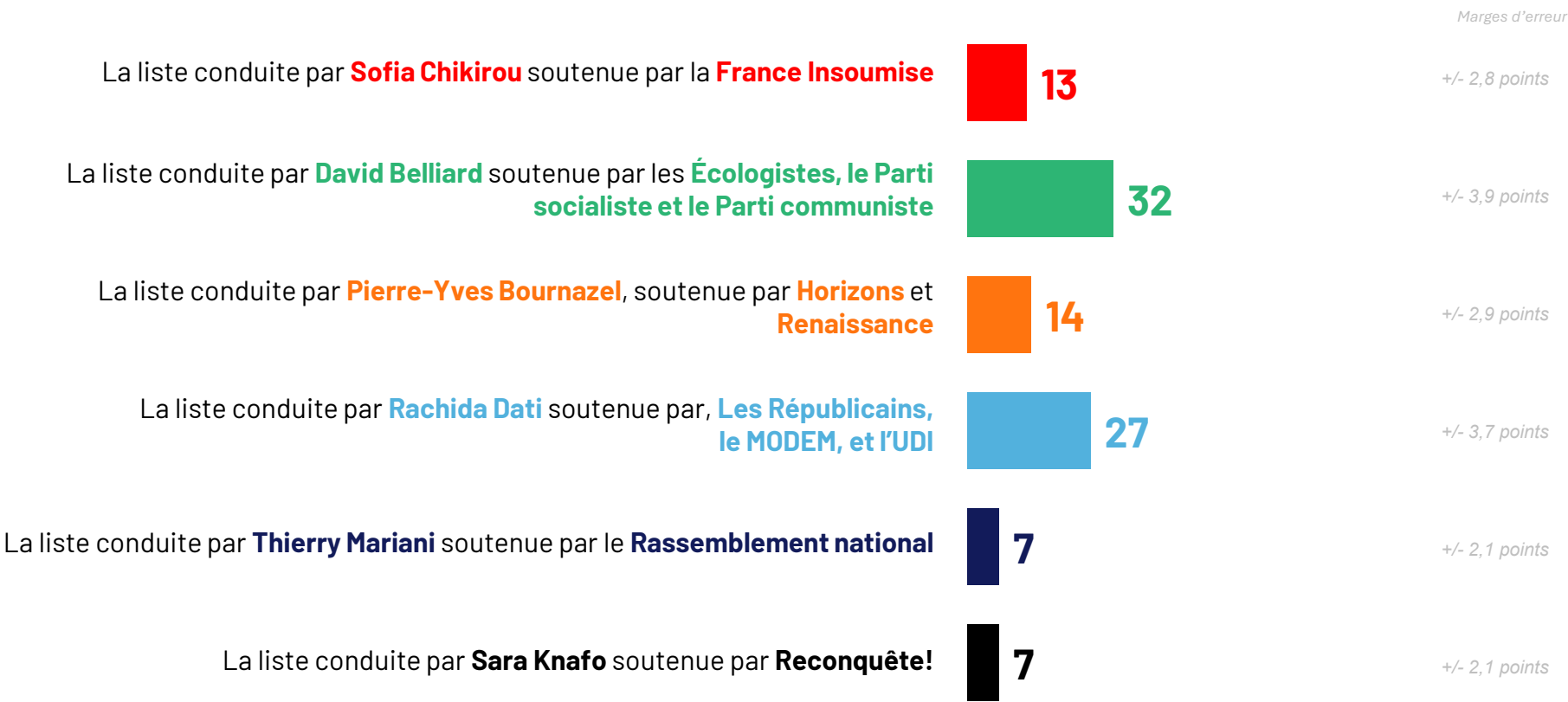
1er tour des élections municipales 2026 de Paris

Intentions de vote – 1er tour des élections municipales 2026 de Paris

Hypothèse : liste d’union à gauche (hors LFI) conduite par David Belliard

Question : Si le premier tour des élections municipales avait lieu dimanche prochain et si vous aviez le choix entre les listes suivantes, quelle serait celle pour laquelle il y aurait le plus de chances que vous votiez ?

Base : Inscrits sur les listes électorales, se déclarant certains d’aller voter aux élections municipales, soit 563 personnes.



Personnes certaines d’aller voter n’ayant pas exprimé d’intention de vote : 6%

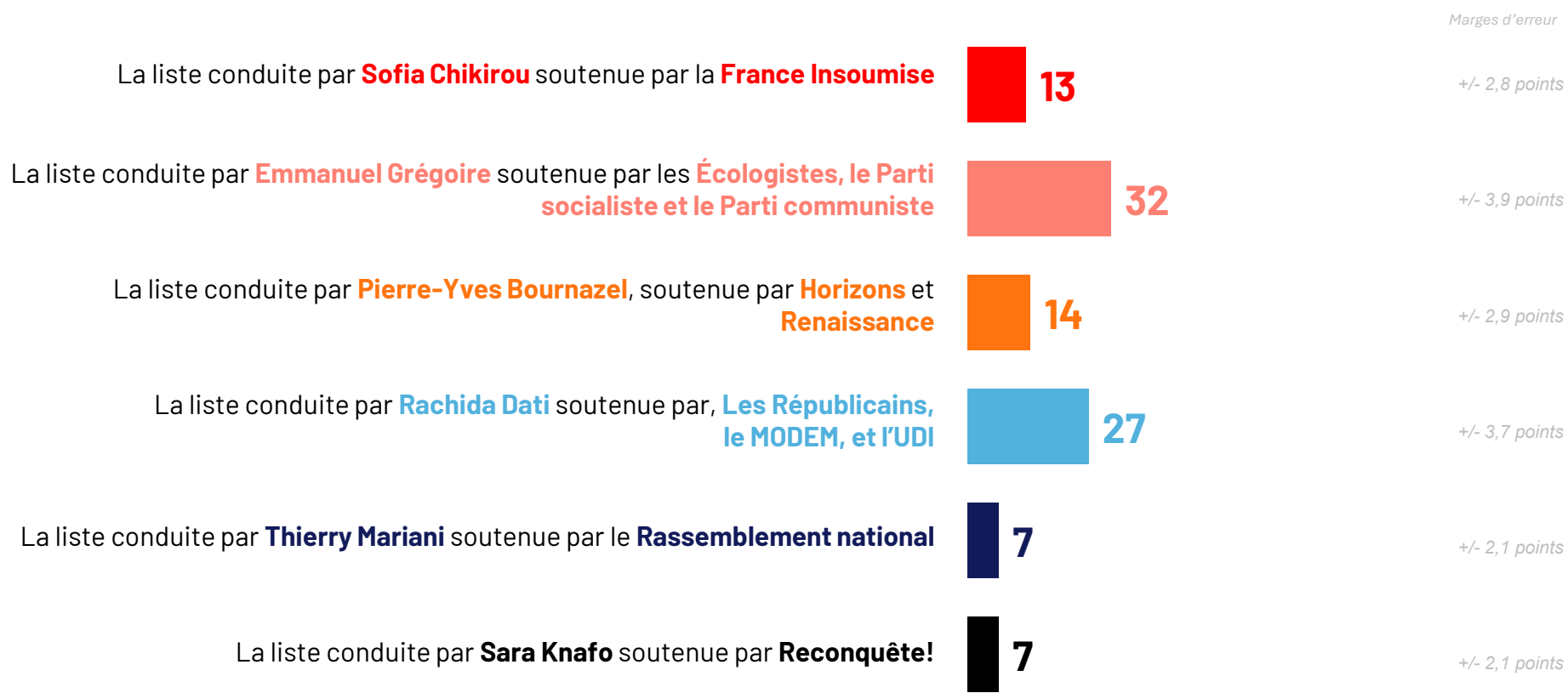
© Ipsos bva pour Le Parisien | La préparation des élections municipales à Paris | Décembre 2025

Intentions de vote – 1er tour des élections municipales 2026 de Paris

Hypothèse : liste d’union à gauche (hors LFI) conduite par Emmanuel Grégoire

Question : Si le premier tour des élections municipales avait lieu dimanche prochain et si vous aviez le choix entre les listes suivantes, quelle serait celle pour laquelle il y aurait le plus de chances que vous votiez ?

Base : Inscrits sur les listes électorales, se déclarant certains d’aller voter aux élections municipales, soit 560 personnes.



Personnes certaines d’aller voter n’ayant pas exprimé d’intention de vote : 7%

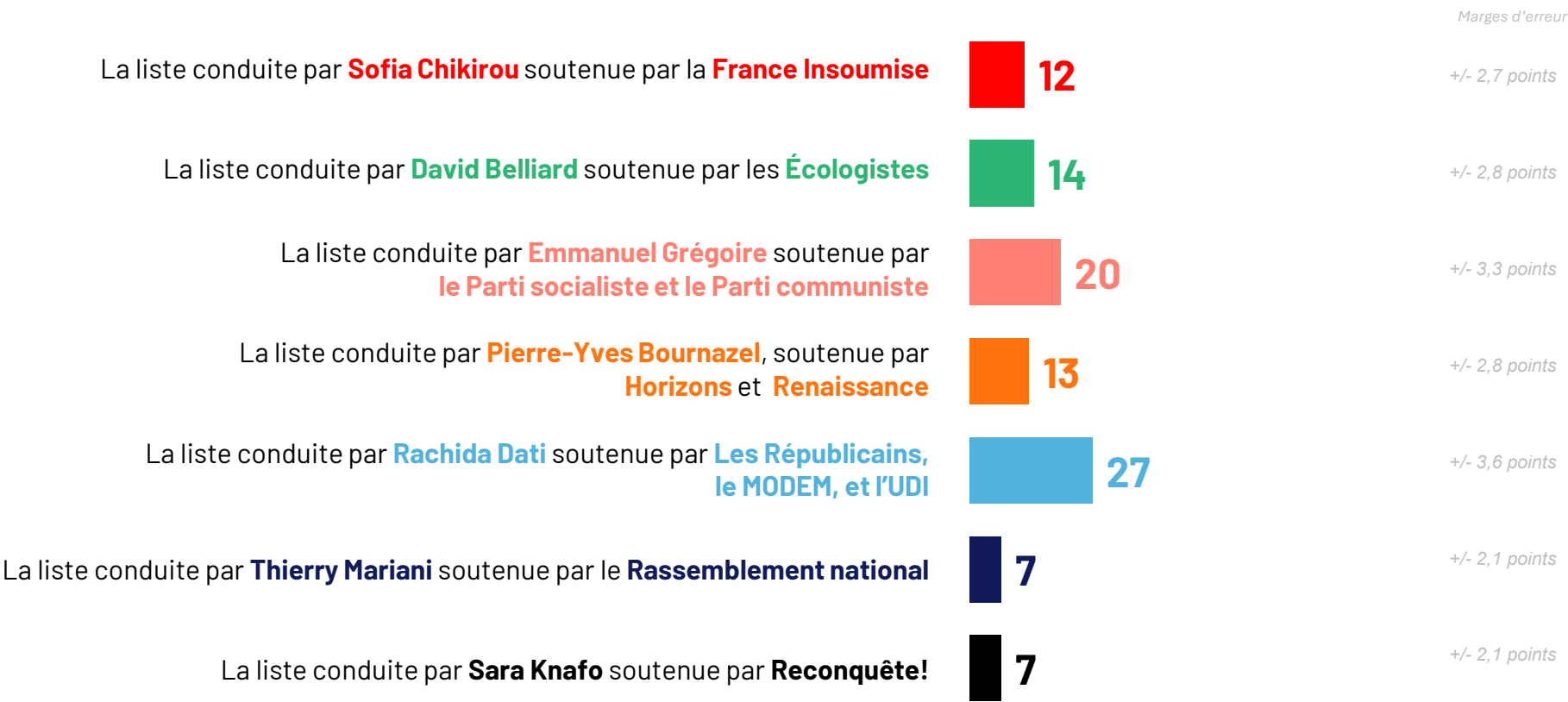
© Ipsos bva pour Le Parisien | La préparation des élections municipales à Paris | Décembre 2025

Intentions de vote – 1er tour des élections municipales 2026 de Paris

Hypothèse : listes écologistes et socialistes séparées

Question : Si le premier tour des élections municipales avait lieu dimanche prochain et si vous aviez le choix entre les listes suivantes, quelle serait celle pour laquelle il y aurait le plus de chances que vous votiez ?

Base : Inscrits sur les listes électorales, se déclarant certains d'aller voter aux élections municipales, soit 570 personnes.



Personnes certaines d'aller voter n'ayant pas exprimé d'intention de vote : 5%

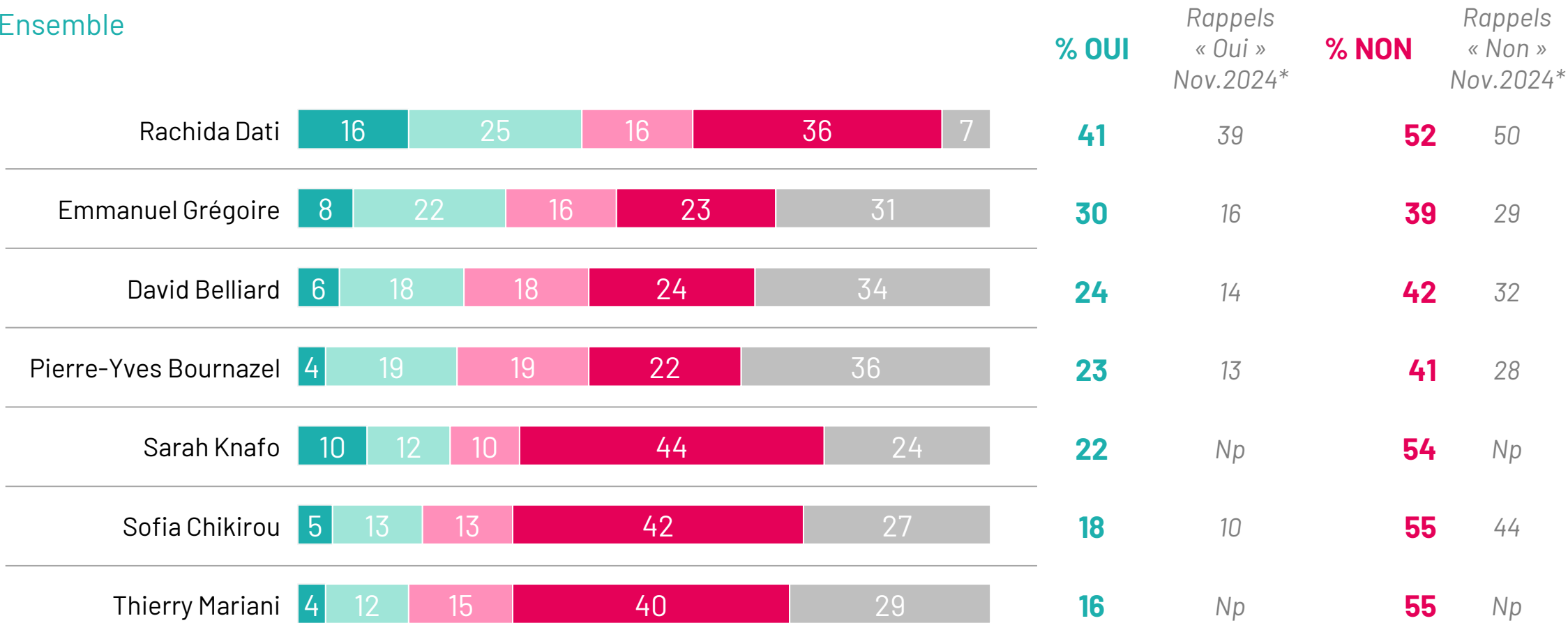
© Ipsos bva pour Le Parisien | La préparation des élections municipales à Paris | Décembre 2025

La perception des différents candidats

Qui ferait un bon Maire pour Paris ?

Question : Pour chacune des personnalités suivantes, diriez-vous qu'elle ferait un bon Maire pour Paris ?

Base : Ensemble










*Enquête Ipsos pour Le Parisien, menée du 7 au 13 novembre 2024 auprès de 800 personnes, constituant un échantillon représentatif de la population de Paris âgée de 18 ans et plus.

Oui, tout à fait Oui, plutôt Non, plutôt pas Non, pas du tout Vous ne la connaissez pas suffisamment

Qui ferait un bon Maire pour Paris ?

Question : Pour chacune des personnalités suivantes, diriez-vous qu'elle ferait un bon Maire pour Paris ?

Base : Ensemble

	%oui	PAR CATÉGORIE D'ÂGE			PROXIMITÉ POLITIQUE								
		Moins de 35 ans	35-59 ans	60 ans et plus	ST Gauche	...dont LFI 	... dont Les Ecologistes 	.. dont PS 	LREM-MODEM 	LR 	RN 	Reconquête 	Aucun parti
Rachida Dati	41	35	40	48	16	24	11	15	62	83	61	62	38
Emmanuel Grégoire	30	28	32	28	48	24	52	63	26	16	17	11	8
David Belliard	24	24	25	22	43	26	57	45	17	8	15	2	5
Pierre-Yves Bournazel	23	18	20	32	15	13	14	16	53	29	21	8	10
Sarah Knafo	22	24	21	21	11	20	7	9	12	41	40	94	13
Sofia Chikirou	18	31	17	5	32	61	22	16	9	7	7	12	4
Thierry Mariani	16	17	15	16	6	9	2	8	12	27	57	43	10

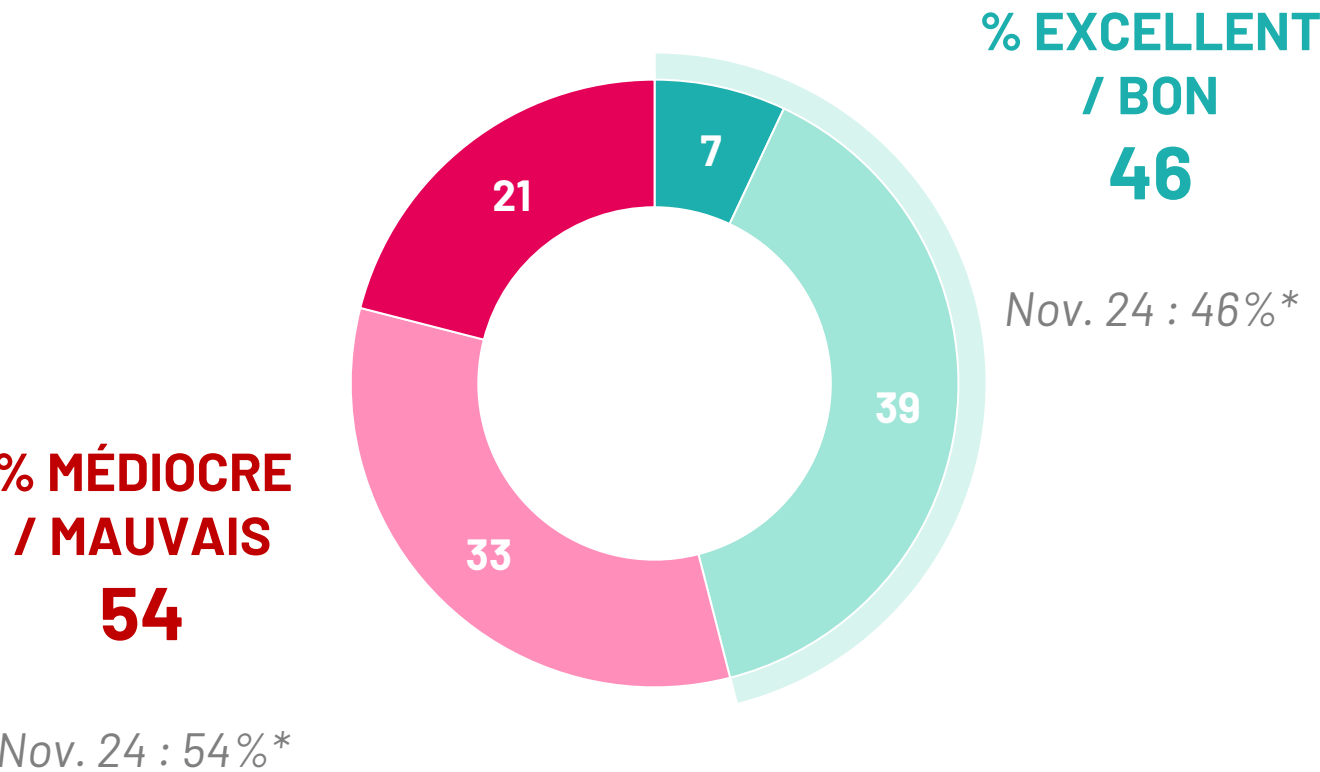
L'OPINION À L'ÉGARD DE L'ÉQUIPE MUNICIPALE ACTUELLE

3

L'opinion sur le bilan de l'action de l'équipe municipale actuelle

Question : Globalement, estimez-vous que la Municipalité de Paris a accompli ces dernières années, sur l'ensemble de la ville, un travail ?

Base : Ensemble



■ Excellent ■ Bon ■ Médiocre ■ Mauvais

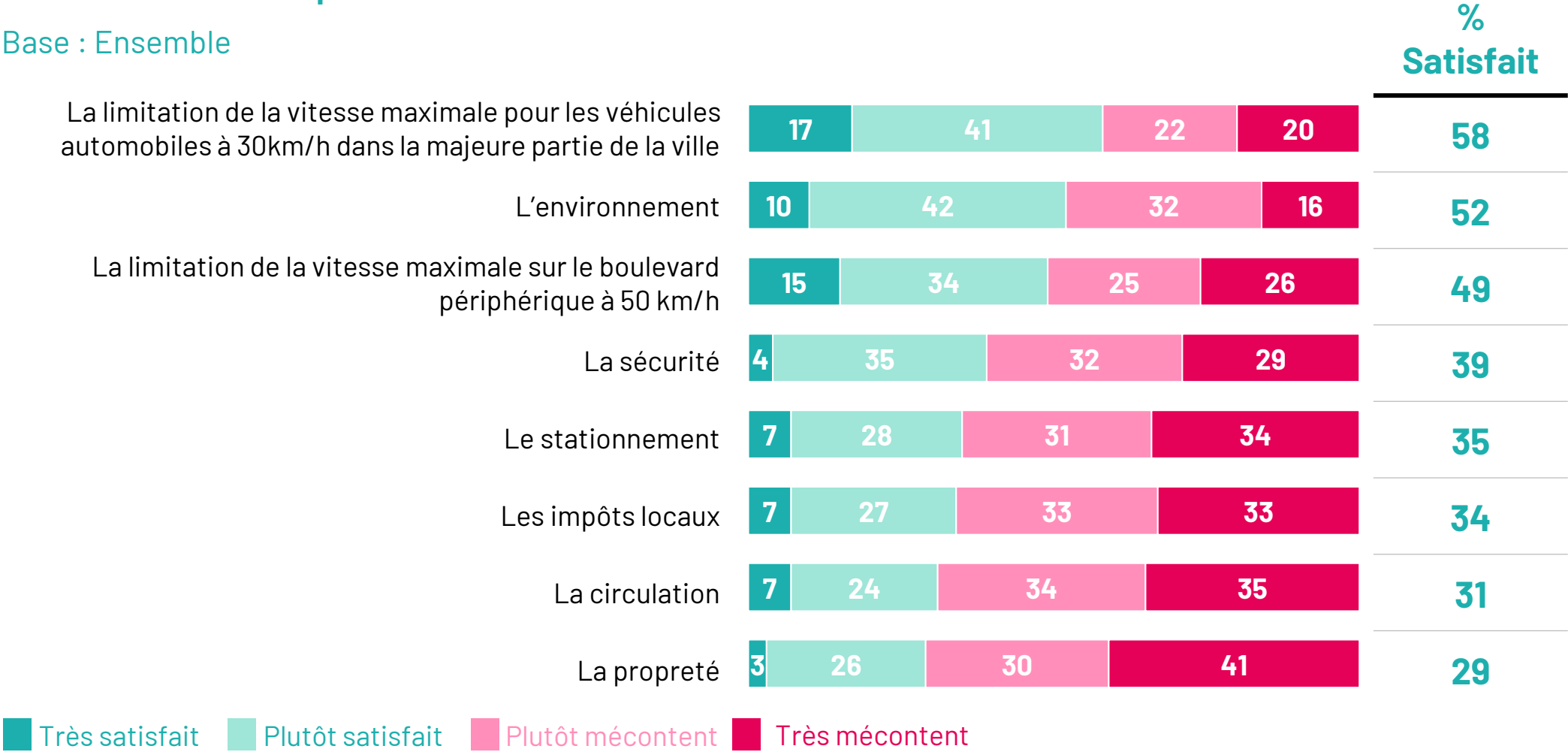
	Selon l'âge				% Excellent / Bon
Moins de 35 ans	13	45	32	10	58
35-59 ans	5	44	29	22	49
Plus de 60 ans	4	25	38	33	29
Selon la proximité partisane					
ST Gauche	10	59	25	6	69
...dont LFI	3	63	29	5	66
...dont PS	17	45	32	6	62
...dont EELV	9	76	12	3	85
Renaissance / Modem	7	41	37	15	48
LR	6	11	36	47	17
Rassemblement national	5	13	35	47	18
Reconquête	12	16	26	46	28
Aucun parti	1	29	43	27	30

*Enquête Ipsos pour Le Parisien, menée du 7 au 13 novembre 2024 auprès de 800 personnes, constituant un échantillon représentatif de la population de Paris âgée de 18 ans et plus.

L'opinion sur les différents domaines d'action de la Municipalité actuelle

Question : Et diriez-vous que vous êtes satisfait ou mécontent de l'action de la Municipalité de Paris dans chacun des domaines suivants ou pour chacune des décisions suivantes :








Base : Ensemble



L'opinion sur les différents domaines d'action de la Municipalité actuelle

Question : Et diriez-vous que vous êtes satisfait ou mécontent de l'action de la Municipalité de Paris dans chacun des domaines suivants ou pour chacune des décisions suivantes :

Base : Ensemble

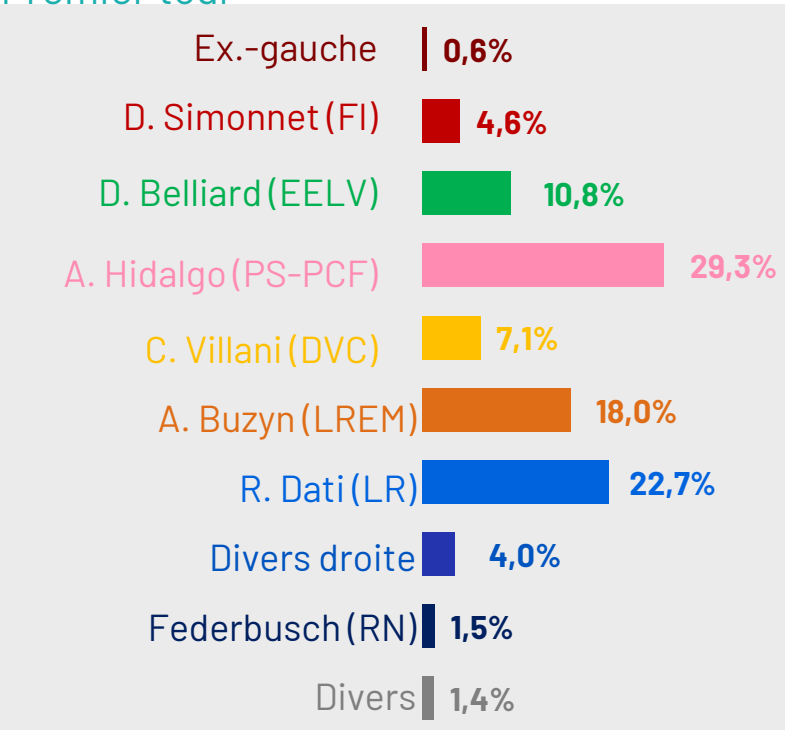
	% Satisfait	PAR CATÉGORIE D'ÂGE			PROXIMITÉ POLITIQUE								
		Moins de 35 ans	35-59 ans	60 ans et plus	ST Gauche	...dont LFI 	... dont Les Ecologistes 	.. dont PS 	LREM-MODEM 	LR 	RN 	Reconquête 	Aucun parti
La limitation de la vitesse maximale pour les véhicules automobiles à 30km/h dans la majeure partie de la ville	58	62	58	55	73	66	83	72	64	33	38	35	53
L'environnement	52	56	54	44	68	67	75	69	55	33	19	38	38
La limitation de la vitesse maximale sur le boulevard périphérique à 50 km/h	49	47	50	50	64	50	72	73	53	24	30	38	39
La sécurité	39	47	36	33	57	51	64	57	41	16	19	18	27
Le stationnement	35	36	40	26	50	41	58	55	39	8	20	25	21
Les impôts locaux	34	38	34	29	47	36	53	51	40	15	13	22	25
La circulation	31	35	32	25	46	39	53	46	35	12	16	16	16
La propreté	29	36	29	20	42	46	39	44	30	11	16	26	19

ANNEXES

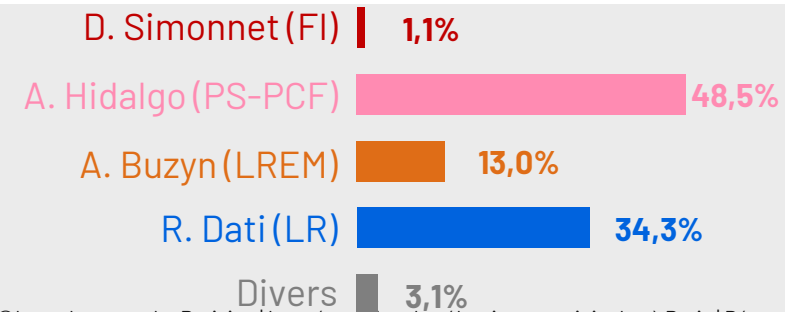
Rappels – résultats électoraux à Paris

MUNICIPALES 2020

Premier tour

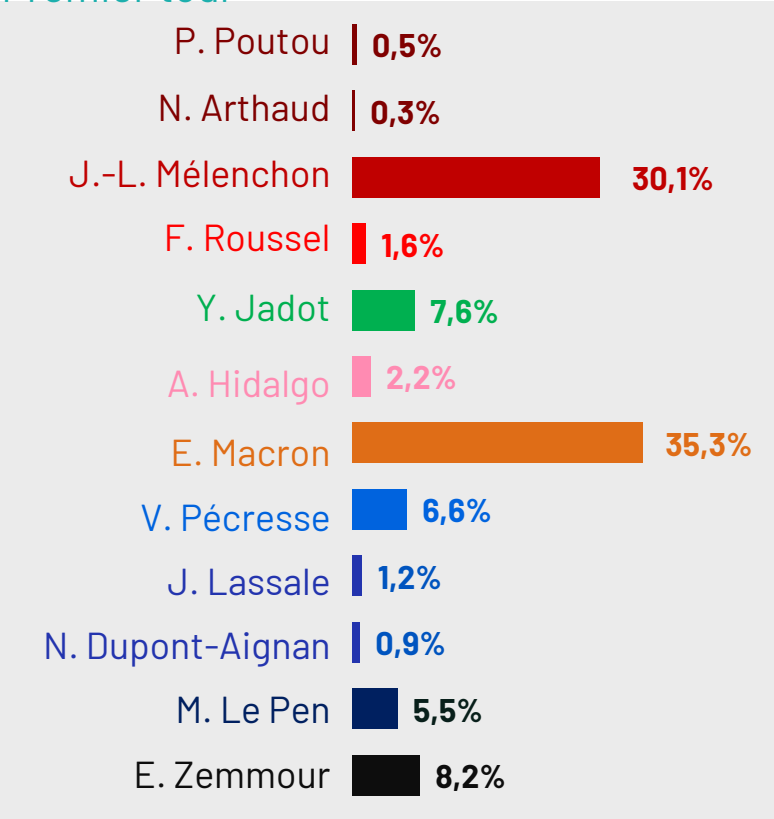


Second tour

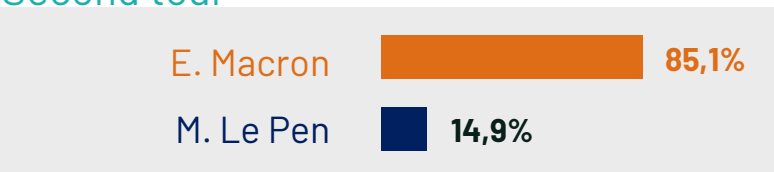


PRÉSIDENTIELLE 2022

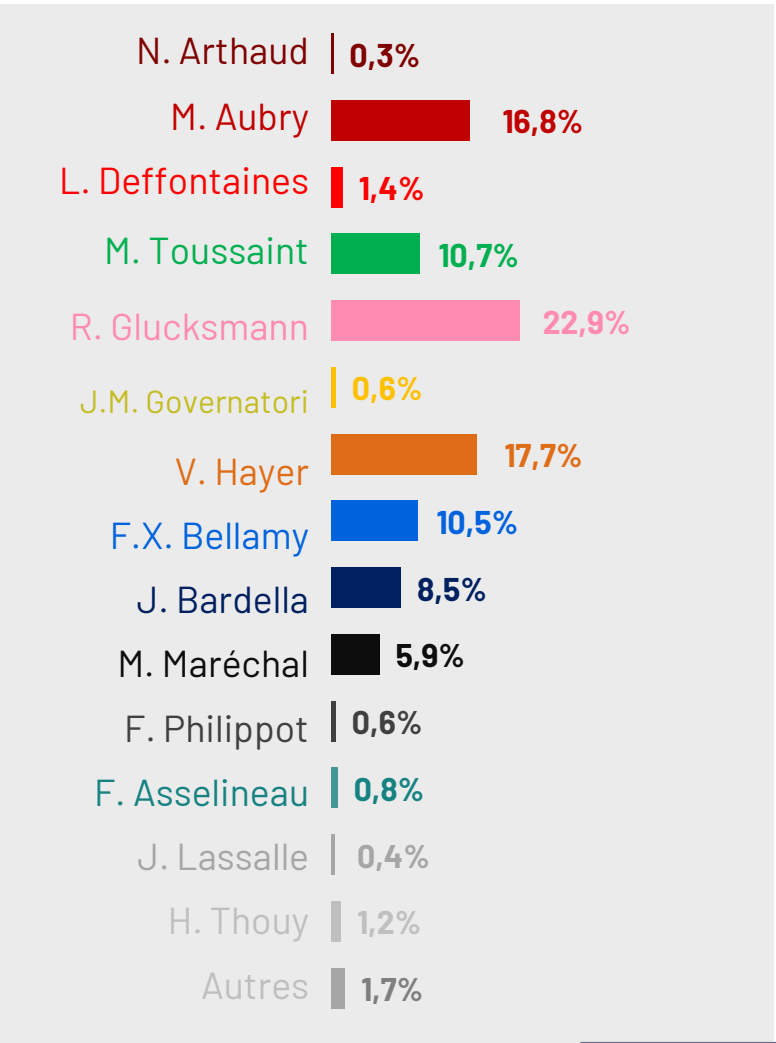
Premier tour



Second tour



EUROPÉENNES 2024



PRÉCISIONS SUR L'INTERVALLE DE CONFIANCE

L'intervalle de confiance (appelé aussi marge d'erreur) est l'intervalle dans lequel se trouve la valeur recherchée avec une probabilité fixée (le niveau de confiance). L'amplitude de cet intervalle dépend du niveau de confiance, de la valeur observée et de la taille de l'échantillon. Le calcul n'est justifié que pour les sondages aléatoires. Il ne peut pas être déterminé dans le cas de sondages par quotas mais on considère qu'il est proche de celui des sondages aléatoires.

INTERVALLE DE CONFIANCE
(avec un niveau de confiance de 95%)

Taille d'échantillon (N)	SCORES OBTENUS (P)										
	2% ou 98%	5% ou 95%	10% ou 90%	15% ou 85%	20% ou 80%	25% ou 75%	30% ou 70%	35% ou 65%	40% ou 60%	45% ou 55%	50%
100	2,7	4,3	5,9	7,0	7,8	8,5	9,0	9,3	9,6	9,8	9,8
500	1,2	1,9	2,6	3,1	3,5	3,8	4,0	4,2	4,3	4,4	4,4
560*	1,2	1,8	2,5	2,9	3,3	3,6	3,8	3,9	4,0	4,1	4,1
849**	0,9	1,5	2,0	2,4	2,7	2,9	3,1	3,2	3,3	3,3	3,4
1 000	0,9	1,4	1,9	2,2	2,5	2,7	2,8	3,0	3,0	3,1	3,1
2 500	0,5	0,9	1,2	1,4	1,6	1,7	1,8	1,9	1,9	2,0	2,0
6 000	0,4	0,6	0,8	0,9	1,0	1,1	1,2	1,2	1,2	1,3	1,3
10 000	0,3	0,4	0,6	0,7	0,8	0,8	0,9	0,9	1,0	1,0	1,0
15 000	0,2	0,3	0,5	0,6	0,6	0,7	0,7	0,8	0,8	0,8	0,8

Note de lecture : pour un échantillon de 560 personnes (*Base intentions de vote municipales avec la base la plus faible - hypothèse liste d'union à gauche (hors LFI) conduite par Emmanuel Grégoire*), si le score mesuré est de 20%, il y a 95% de chances pour que la valeur réelle se situe aujourd'hui entre 16,7% et 23,3% (plus ou moins 3,3 points).

*Base intentions de vote pour les élections municipales de 2026 : certains d'aller voter, soit 560 personnes.

** Base ensemble (questions d'opinion / n = 849)

Nos engagements



CODES PROFESSIONNELS, CERTIFICATION QUALITE CONSERVATION ET PROTECTION DES DONNEES

Ipsos est membre des organismes professionnels français et européens des études de marché et d'opinion suivants :

- **SYNTEC** (syndicat professionnel des sociétés d'études de marché en France ; www.Syntec-etudes.Com)
- **ESOMAR** (European Society for Opinion and Market Research, www.Esomar.Org)



**Ipsos France est certifiée ISO 20252 :
Market Research - version 2019
par AFNOR CERTIFICATION**

Ce document est élaboré dans le respect de ces codes et normes internationales.

Ipsos France s'engage à appliquer le **code ICC/Esomar** des études de marché et d'opinion. Ce code définit les règles déontologiques des professionnels des études de marché et établit les mesures de protection dont bénéficient les personnes interrogées.



Ipsos s'engage à respecter les lois applicables. Ipsos a désigné un Data Protection Officer et a mis place un plan de conformité au Règlement Général sur la Protection des Données (Règlement (UE) 2016/679). Pour plus d'informations sur notre politique en matière de protection des données personnelles : <https://www.ipsos.com/fr-fr/confidentialite-et-protection-des-donnees-personnelles>

A ce titre, la durée de conservation des données personnelles des personnes interviewées dans le cadre d'une étude est, à moins d'un engagement contractuel spécifique :

- de 12 mois suivant la date de fin d'une étude Ad Hoc .
- de 36 mois suivant la date de fin de chaque vague d'une étude récurrente.

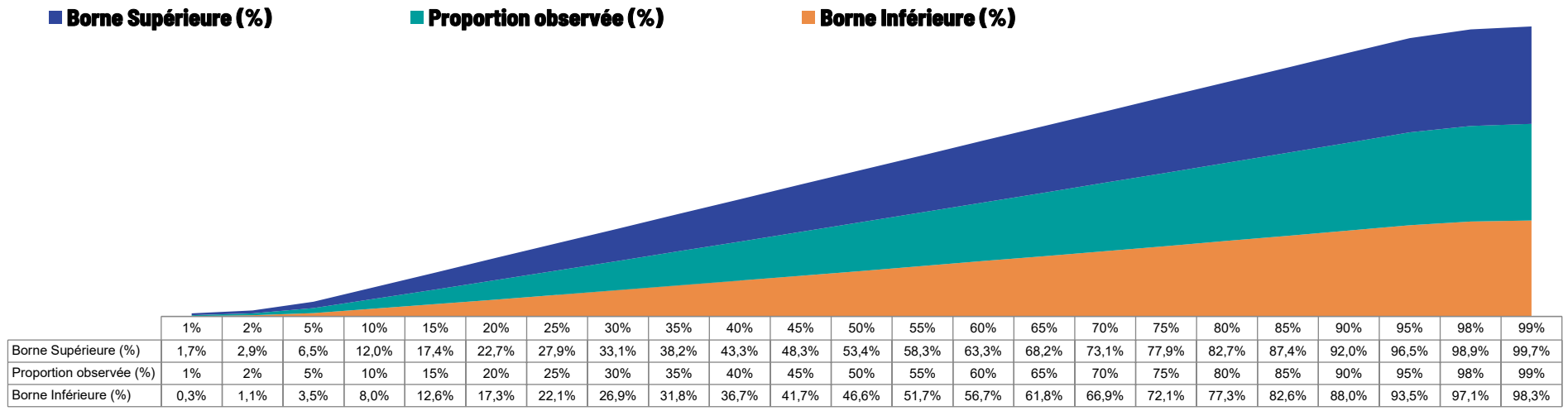
Fiabilité des résultats

Feuille de calcul

En l’occurrence s’agissant de cette étude :

- Intervalle de confiance : 95%
- Taille d’échantillon : 849

Les proportions observées sont comprises entre :



Fiabilité des résultats :

Études auto-administrées online

La fiabilité globale d'une enquête est le résultat du contrôle de toutes les composantes d'erreurs, c'est pourquoi Ipsos impose des contrôles et des procédures strictes à toutes les phases de l'étude.

EN AMONT DU RECUEIL

- **Echantillon** : structure et représentativité
- **Questionnaire** : le questionnaire est rédigé en suivant un process de rédaction comprenant 12 standards obligatoires. Il est relu et validé par un niveau senior puis envoyé au client pour validation finale. La programmation (ou script du questionnaire) est testée par au moins 2 personnes puis validée.

LORS DU RECUEIL

- **Echantillonnage** : Ipsos impose des règles d'exploitation très strictes de ses bases de tirages afin de maximiser le caractère aléatoire de la sélection de l'échantillon: tirage aléatoire, taux de sollicitation, taux de participation, abandon en cours, hors cible...
- **Suivi du terrain** : La collecte est suivie et contrôlée (pénétration, durée d'interview, cohérence des réponses, suivi du comportement du répondant, taux de participation, nombre de relances,...).

- **Suivi du terrain** : La collecte est suivie et contrôlée (pénétration, durée d'interview, cohérence des réponses, suivi du comportement du répondant, taux de participation, nombre de relances,...).

EN AVAL DU RECUEIL

- Les résultats sont analysés en respectant les méthodes d'analyses statistiques (intervalle de confiance versus taille d'échantillon, tests de significativité). Les premiers résultats sont systématiquement contrôlés versus les résultats bruts issus de la collecte. La cohérence des résultats est aussi contrôlée (notamment les résultats observés versus les sources de comparaison en notre possession).
- Dans le cas d'une pondération de l'échantillon (méthode de calage sur marges), celle-ci est contrôlée par les équipes de traitement (DP) puis validée par les équipes études.

À PROPOS D'IPSOS

Ipsos est l'un des leaders mondiaux des études de marché et des sondages d'opinion, présent dans 90 marchés et comptant près de 20 000 collaborateurs.

Nos chercheurs, analystes et scientifiques sont passionnément curieux et ont développé des capacités multi-spécialistes qui permettent de fournir des informations et des analyses poussées sur les actions, les opinions et les motivations des citoyens, des consommateurs, des patients, des clients et des employés.

Nos 75 solutions s'appuient sur des données primaires provenant de nos enquêtes, de notre suivi des réseaux sociaux et de techniques qualitatives ou observationnelles.

Notre signature « Game Changers » résume bien notre ambition d'aider nos 5 000 clients à évoluer avec confiance dans un monde en rapide évolution.

Créé en France en 1975, Ipsos est coté à l'Euronext Paris depuis le 1er juillet 1999. L'entreprise fait partie des indices SBF 120 et Mid-60 et est éligible au service de règlement différé (SRD).

ISIN code FR0000073298, Reuters ISOS.PA, Bloomberg IPS:FP
www.ipsos.com

GAME CHANGERS

Dans un monde qui évolue rapidement, s'appuyer sur des données fiables pour prendre les bonnes décisions n'a jamais été aussi important.

Chez Ipsos, nous sommes convaincus que nos clients cherchent plus qu'un simple fournisseur de données. Ils ont besoin d'un véritable partenaire qui leur procure des informations précises et pertinentes, et les transforme en connaissances pour leur permettre de passer à l'action.

Voilà pourquoi nos experts, curieux et passionnés, délivrent les mesures les plus exactes pour en extraire l'information qui permettra d'avoir une vraie compréhension de la Société, des Marchés et des Individus.

Nous mêlons notre savoir-faire au meilleur des sciences et de la technologie, et appliquons nos quatre principes de sécurité, simplicité, rapidité et de substance à tout ce que nous produisons.
Pour permettre à nos clients d'agir avec plus de rapidité, d'ingéniosité et d'audace.

La clef du succès se résume par une vérité simple :
You act better when you are sure.