

Enquête auprès des habitants de la ville d'Annecy

Avril 2025

Notice



Dispositif

Étude réalisée par BVA Xsight pour la ville d'Annecy auprès des habitants de la commune nouvelle d'Annecy, interrogés par téléphone du 20 juillet au 2 août 2024.

Les résultats ainsi que l'intitulé des questions sont détaillés dans cette notice.

Echantillon

Échantillon de 601 habitants de la commune nouvelle d'Annecy, âgés de 18 ans et plus.

Avec cet effectif, pour un pourcentage obtenu par enquête de 20%, la marge d'erreur est égale à 3,3 points. Le pourcentage a donc 95% de chance d'être compris entre 16,7% et 23,3%. Le détail relatif aux marges d'erreur est présenté page 3.

Critères de redressement : échantillon brut redressé sur critères sociodémographiques (sexe, âge, profession de l'interviewé et commune déléguée). La structure de l'échantillon est présentée page 4.

Les personnes interrogées n'ont reçu aucune gratification.

Publication

Date de diffusion : le 13 février 2025 dans le Dauphiné Libéré

La notice de cette enquête est consultable à la commission des sondages qui la rend publique sur son service de communication en ligne.

Notes sur les marges d'erreur

Cette étude présente des résultats soumis aux marges d'erreur inhérentes aux lois statistiques. Le tableau ci-dessous présente les valeurs des marges d'erreur suivant le résultat obtenu et la taille de l'échantillon considéré.

TAILLE DE L'ÉCHANTILLON	INTERVALLE DE CONFIANCE À 95% SELON LE SCORE					
	5 OU 95%	10 OU 90%	20 OU 80%	30 OU 70%	40 OU 60%	50%
100	4,4	6,0	8,0	9,2	9,8	10,0
200	3,1	4,2	5,7	6,5	6,9	7,1
300	2,5	3,5	4,6	5,3	5,7	5,8
400	2,2	3,0	4,0	4,6	4,9	5,0
500	1,9	2,7	3,6	4,1	4,4	4,5
600	1,8	2,4	3,3	3,7	4,0	4,1
700	1,6	2,3	3,0	3,5	3,7	3,8
800	1,5	2,1	2,8	3,2	3,5	3,5
900	1,4	2,0	2,6	3,0	3,2	3,3
1 000	1,4	1,8	2,5	2,8	3,0	3,1
2 000	1,0	1,3	1,8	2,1	2,2	2,2
4 000	0,7	0,9	1,3	1,5	1,6	1,6
6000	0,6	0,8	1,1	1,3	1,4	1,4
10 000	0,4	0,6	0,8	0,9	0,9	1,0



Exemple de lecture : Dans le cas d'un échantillon de **600 personnes**, pour un pourcentage obtenu par enquête de **20%**, la marge d'erreur est égale à **3,3 points**. Le pourcentage a donc 95% de chance d'être compris entre 16,7% et 23,3%.

Structure de l'échantillon

	Brut	Redressé
Total	100%	100%
Un homme	43%	47%
Une femme	57%	53%
Total	100%	100%
Entre 18 et 24 ans	8%	10%
Entre 25 et 34 ans	20%	18%
Entre 35 et 49 ans	24%	25%
Entre 50 et 64 ans	29%	22%
65 ans et plus	19%	25%
Total	100%	100%
Agriculteur, exploitant / Commerçant, artisan, chef d'entreprise, travailleur indépendant	4%	4%
Cadre, profession intellectuelle supérieure, profession libérale	15%	13%
Profession intermédiaire, contremaître	17%	19%
Employé, personnel de service	18%	16%
Ouvrier, ouvrier agricole	12%	11%
Retraité	24%	27%
Elève, étudiant	4%	4%
Autre inactif divers	6%	6%
Total	100%	100%
Anncy	34%	42%
Seynod	16%	17%
Anncy le vieux	16%	17%
Cran Gevrier	17%	14%
Meythet	12%	7%
Pringy	5%	3%

Q1. Depuis quelques années, diriez-vous qu'Annecy a changé plutôt en bien ou plutôt en mal ?

- Plutôt en bien
- Plutôt en mal
- (Il n'y a pas eu de changement)
- (Ne se prononce pas)

Si Q1 = 1

Q2a. Quels points vous font dire qu'Annecy a évolué en bien ?

Question ouverte – Réponses spontanées

Si Q1=2

Q2b. Quels points vous font dire qu'Annecy a évolué en mal ?

Question ouverte – Réponses spontanées

Q3. La Ville d'Annecy et l'agglomération du Grand Annecy ont des missions différentes. Selon vous, chacune des missions suivantes est-elle ou non du ressort de la municipalité d'Annecy ?

- Oui
 - Non
 - (Ne se prononce pas)
1. Les écoles et le périscolaire
 2. La petite enfance / les crèches
 3. Les équipements culturels (musées, théâtres...)
 4. Les équipements sportifs (gymnases, stades...)
 5. Le logement
 6. Le tourisme
 7. Les transports en commun
 8. Le développement économique
 9. L'environnement : qualité de l'air, de l'eau, climat
 10. Le ramassage des déchets
 11. Les personnes âgées
 12. Les activités nautiques sur le lac d'Annecy

Q4. Diriez-vous que vous êtes très satisfait, plutôt satisfait, plutôt pas satisfait ou pas satisfait du tout du travail accompli par la municipalité d'Annecy depuis 2020 ?

- Très satisfait
- Plutôt satisfait
- Plutôt pas satisfait
- Pas satisfait du tout
- (Ne se prononce pas)

Q5. Etes-vous très satisfait, plutôt satisfait, plutôt mécontent ou très mécontent concernant... ?

- Très satisfait
- Plutôt satisfait
- Plutôt mécontent
- Très mécontent
- (Ne se prononce pas)

1. Les actions en faveur de l'environnement et du climat
2. La sécurité, la tranquillité publique
3. L'offre culturelle
4. L'accès à la pratique sportive
5. (Aux parents d'enfants de moins de 12 ans) Les écoles et le périscolaire
6. (Aux parents d'enfants de 12 à 25 ans ou aux interviewés de 18 à 25 ans) Les actions en faveur des jeunes
7. (Aux plus de 65 ans) Les actions en faveur des seniors
8. Les actions en faveur des plus démunis
9. L'urbanisation & l'apparence de la ville
10. La gestion des espaces verts
11. Les conditions de circulation en voiture
12. Les conditions de circulation en vélo
13. La propreté
14. Les services de proximité (accueil en mairies déléguées, démarches administratives)
15. La démocratie participative (l'association des citoyens à la politique de la ville)

Questionnaire

Q6. Pour chacune des actions suivantes engagées par la municipalité depuis 2020, diriez-vous qu'elle est très, assez, peu ou pas du tout bénéfique pour les Annéciens ?

- Très bénéfique
 - Assez bénéfique
 - Peu bénéfique
 - Pas du tout bénéfique
 - Vous ne connaissez pas cette réalisation
 - (Ne se prononce pas)
1. La piétonisation de nouvelles rues dans le centre-ville
 2. La végétalisation des cours d'écoles
 3. La sécurisation et l'augmentation des voies cyclables
 4. L'ouverture des médiathèques certains dimanches
 5. Ouverture de centres d'hébergement d'urgence
 6. La prise en compte de l'avis des habitants (consultations, budget participatif...)
 7. L'introduction des menus végétariens dans les cantines
 8. Repas à 1 euro dans les cantines pour les familles les plus défavorisées
 9. Augmentation des effectifs de police (+20%)
 10. La rénovation des équipements sportifs comme la patinoire et le stade d'Albigny
 11. L'ouverture gratuite de la plage de l'Impérial
 12. La mise en place d'une mutuelle communale
 13. L'aménagement des bords du lac (caniparc, parc de la Villa abeille, roseraie de l'Impérial, plage de l'Impérial)
 14. La création d'un Festival de la jeunesse
 15. Le projet prospective Annecy 2050
 16. La mise en place des Rendez-vous de la Transition

Q7. Parmi les sujets suivants, quels sont les 2 pour lesquels il faut selon vous agir en priorité à Annecy dans les prochains mois ?

1. Le vivre-ensemble
2. La lutte contre les incivilités
3. Le logement
4. La sécurité
5. La vie chère
6. Les inégalités
7. La protection de l'environnement (lac, cours d'eau, montagnes...)
8. La circulation en ville
9. Le sur-tourisme
10. (Autre)
11. (Aucun)
12. (Ne se prononce pas)

Q8. Pour chacune des orientations qui pourraient être prises à l'avenir à Annecy, dites-moi si elle vous semble prioritaire, secondaire ou non importante ?

1. Rénover les bâtiments publics (écoles, gymnases, centres culturels...)
2. Renforcer les aides aux publics vulnérables (jeunes, seniors, familles monoparentales...)
3. Augmenter la place de la nature en ville
4. Favoriser la proximité des services publics dans les communes déléguées
5. Créer plus de places dans les crèches
6. Adapter la ville au vieillissement de la population
7. Augmenter les effectifs de la police municipale
8. Améliorer la propreté de la ville
9. Rénover les routes communales
10. Augmenter la place du vélo en ville
11. Améliorer l'accessibilité de la ville pour les personnes en situation de handicap

- Prioritaire
- Secondaire
- Pas importante
- (Ne se prononce pas)

Evolution d'Annecy



*Item non suggéré

Depuis quelques années, diriez-vous qu'Annecy a changé plutôt en bien ou plutôt en mal ?

Base : à tous (601 répondants)

Raisons d'une évolution positive

Transport - Circulation 59%

Développement des pistes cyclables	30%
Amélioration des transports / beaucoup de choix	19%
La baisse des prix / la gratuité des transports	12%
Bonne circulation / facilité de circulation	11%
L'extension de la piétonisation en cours	6%
Développement de la mobilité douce	4%

Cadre de vie 47%

L'écologie, l'environnement / plus de verdure, tournée vers l'écologie	17%
Les activités à faire / les animations	15%

La qualité de vie / la douceur de vivre / calme, tranquillité	11%
Les programmes de constructions / l'accès aux logements	7%
La propreté de la ville	5%

Satisfaction générale 20%

Bon développement / entretien des infrastructures	18%
Satisfait / bien dans l'ensemble	2%

Développement économique 13%

L'emploi / le développement économique	10%
Le tourisme/ plus de magasins	3%

Autres 10%

Ne savent pas 4%

Quels points vous font dire qu'Annecy a évolué en bien ?

Base : A ceux qui disent qu'elle a évolué en bien (141 répondants)

Raisons d'une évolution négative

Transport - Circulation 62%

Trop de problèmes de circulation / embouteillage, bouchons	48%
Pas de parkings/ plus de places de stationnement	13%
Manque d'accessibilité du centre-ville	7%
Les infrastructures routières sont en mauvais état	6%
Trop de place pour les vélos	6%

Cadre de vie 59%

Trop d'insécurité / de SDF / d'incivilités	24%
Absence de propreté / saleté de la ville	15%
Le coût de la vie / c'est trop cher	14%
Trop de constructions / trop de travaux	11%

Dégradation des services publics	3%
Pas assez d'espaces verts	3%
Pas assez d'animations / pas assez d'activités	3%
Le cadre de vie / la qualité de vie	3%
Trop de pollution	3%

Trop de monde, trop de touristes 41%

Logements et infrastructures 23%

Les logements sont trop chers	11%
Manque d'infrastructures (piscine notamment)	10%
Manque d'accessibilité aux logements	9%

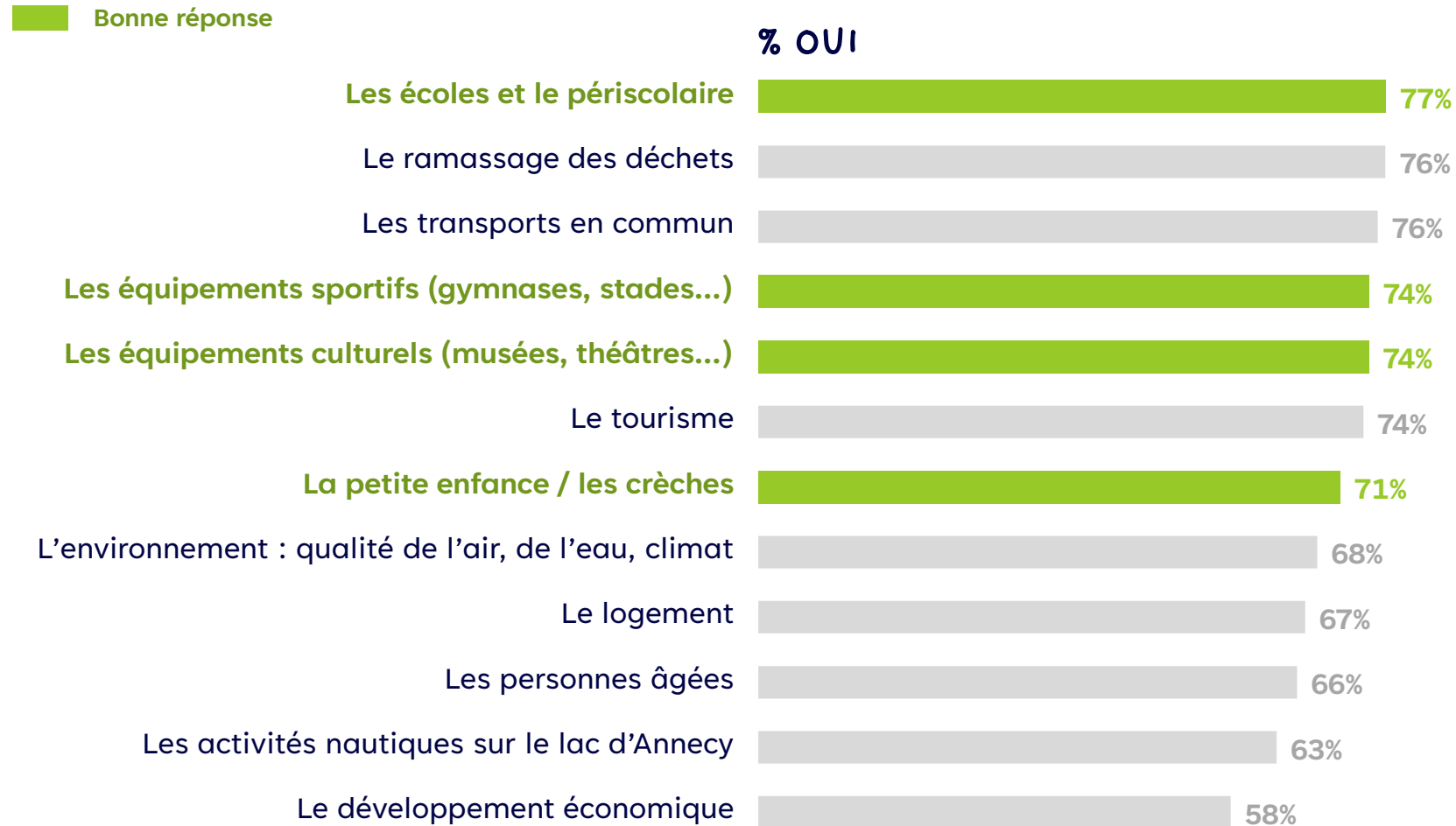
Remarques génériques 10%

Mécontent du maire et de sa politique de la ville	5%
La mauvaise gestion de la commune	4%

Quels points vous font dire qu'Annecy a évolué en mal ?

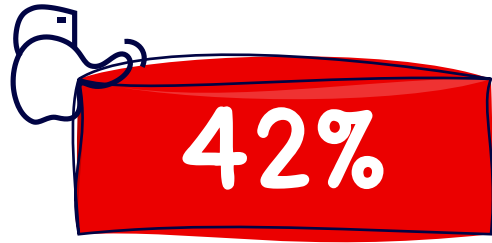
Base : A ceux qui disent qu'elle a évolué en mal (141 répondants)

Connaissance des missions de la municipalité

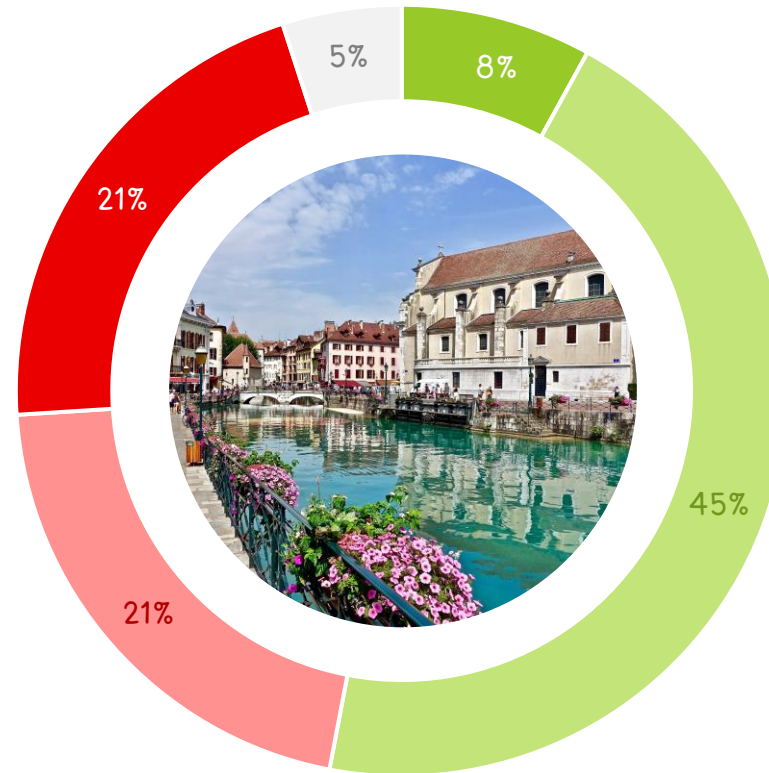


La Ville d'Annecy et l'agglomération du Grand Annecy ont des missions différentes. Selon vous, chacune des missions suivantes est-elle ou non du ressort de la municipalité d'Annecy ?
Base : à tous (601 répondants)

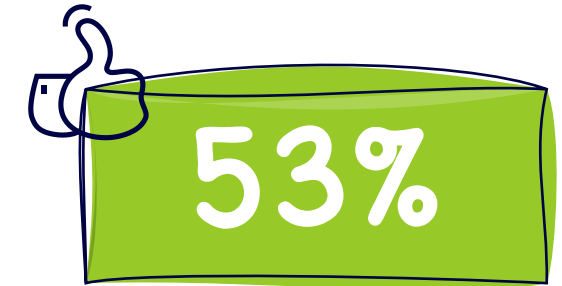
Satisfaction à l'égard de l'action municipale depuis 2020



sont **insatisfaits** du travail accompli par la Municipalité depuis 2020



- Très satisfait
- Plutôt satisfait
- Plutôt pas satisfait
- Pas satisfait du tout
- Ne se prononce pas*



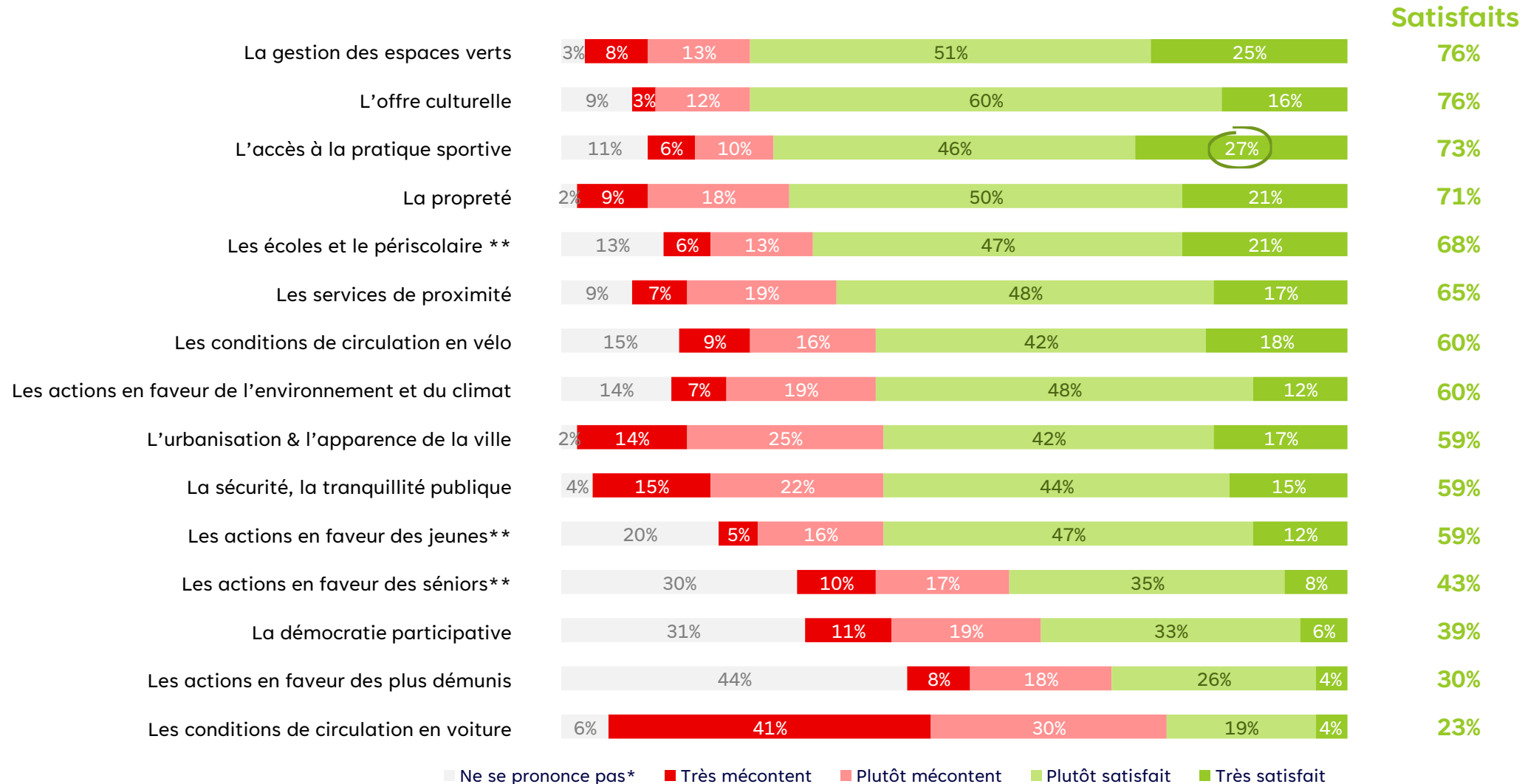
sont **satisfaits** du travail accompli par la Municipalité depuis 2020

Diriez-vous que vous êtes très satisfait, plutôt satisfait, plutôt pas satisfait ou pas satisfait du tout du travail accompli par la municipalité d'Annecy depuis 2020 ?

Base : à tous (601 répondants)

*Item non suggéré

Satisfaction par champ d'action



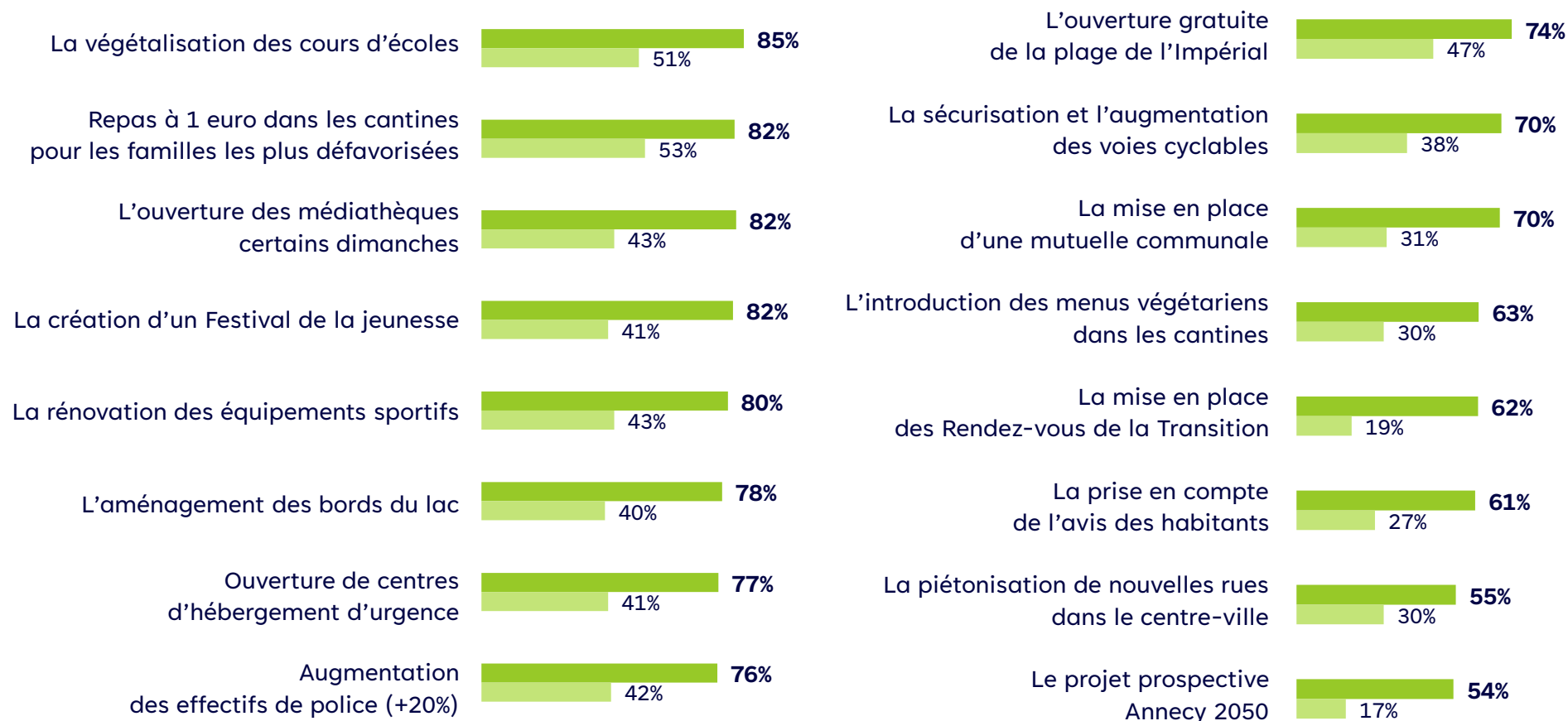
Et es-vous très satisfaisait, plutôt satisfaisait, plutôt mécontent ou très mécontent concernant... ?

Base : à tous (601 répondants)

*Item non suggéré
** Uniquement posé aux concernés

Perception des projets engagés par la Municipalité

■ **Bénéfique**
 (très + assez)
 ■ Très
 bénéfique



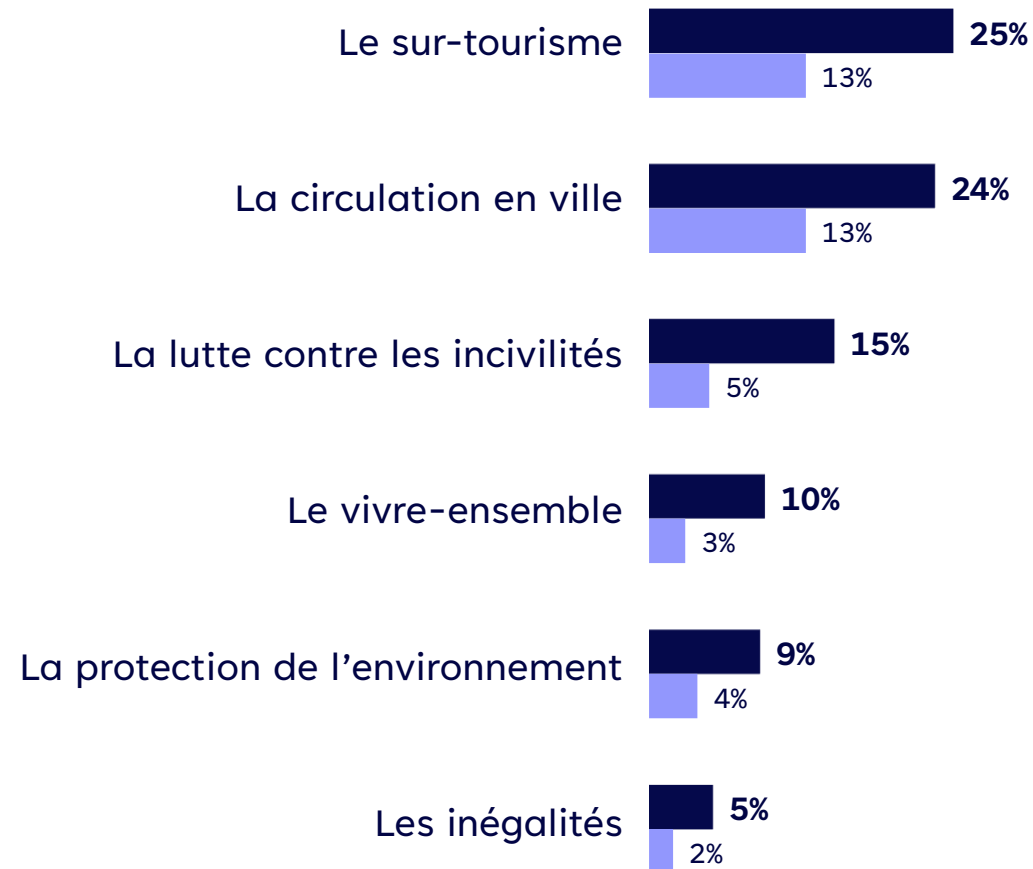
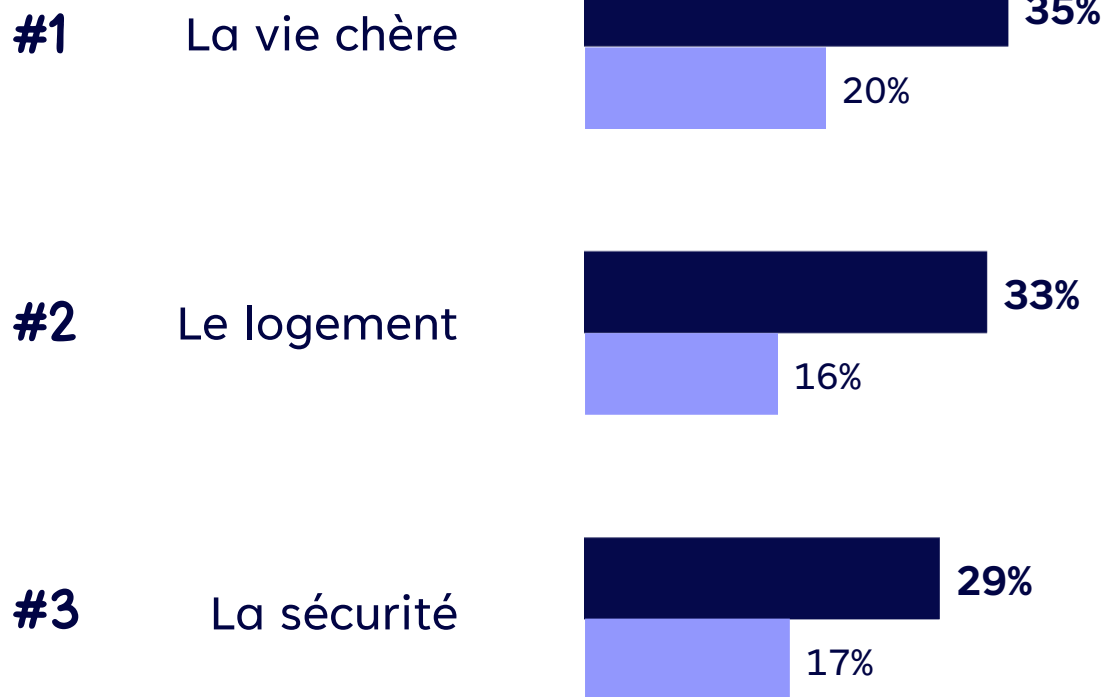
Pour chacune des actions suivantes engagées par la municipalité depuis 2020, diriez-vous que qu'elle est très, assez, peu ou pas du tout bénéfique pour les Annéciens ?

Base : à tous (601 répondants)

Domaines d'attentes prioritaires



■ Au total (en 1^{er} + en 2^{ème}) ■ En premier

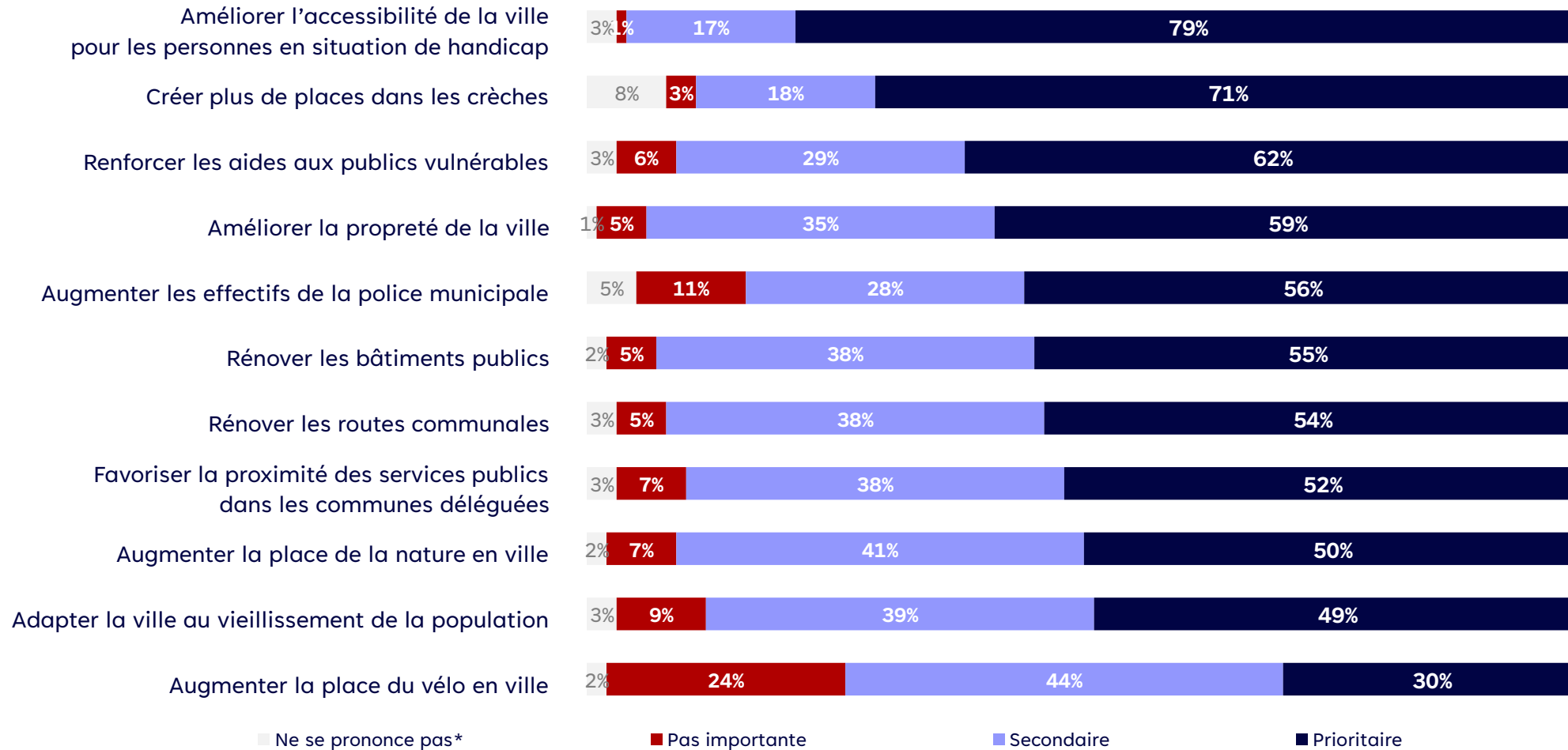


Parmi les sujets suivants, quels sont les 2 pour lesquels il faut selon vous agir en priorité à Annecy dans les prochains mois ?

Base : à tous (601 répondants)

Total supérieur à 100% car trois réponses étaient possibles.

Orientations pour l'avenir



Pour chacune des orientations qui pourraient être prises à l'avenir à Annecy, dites-moi si elle vous semble prioritaire, secondaire ou non importante ?
 Base : à tous (601 répondants)