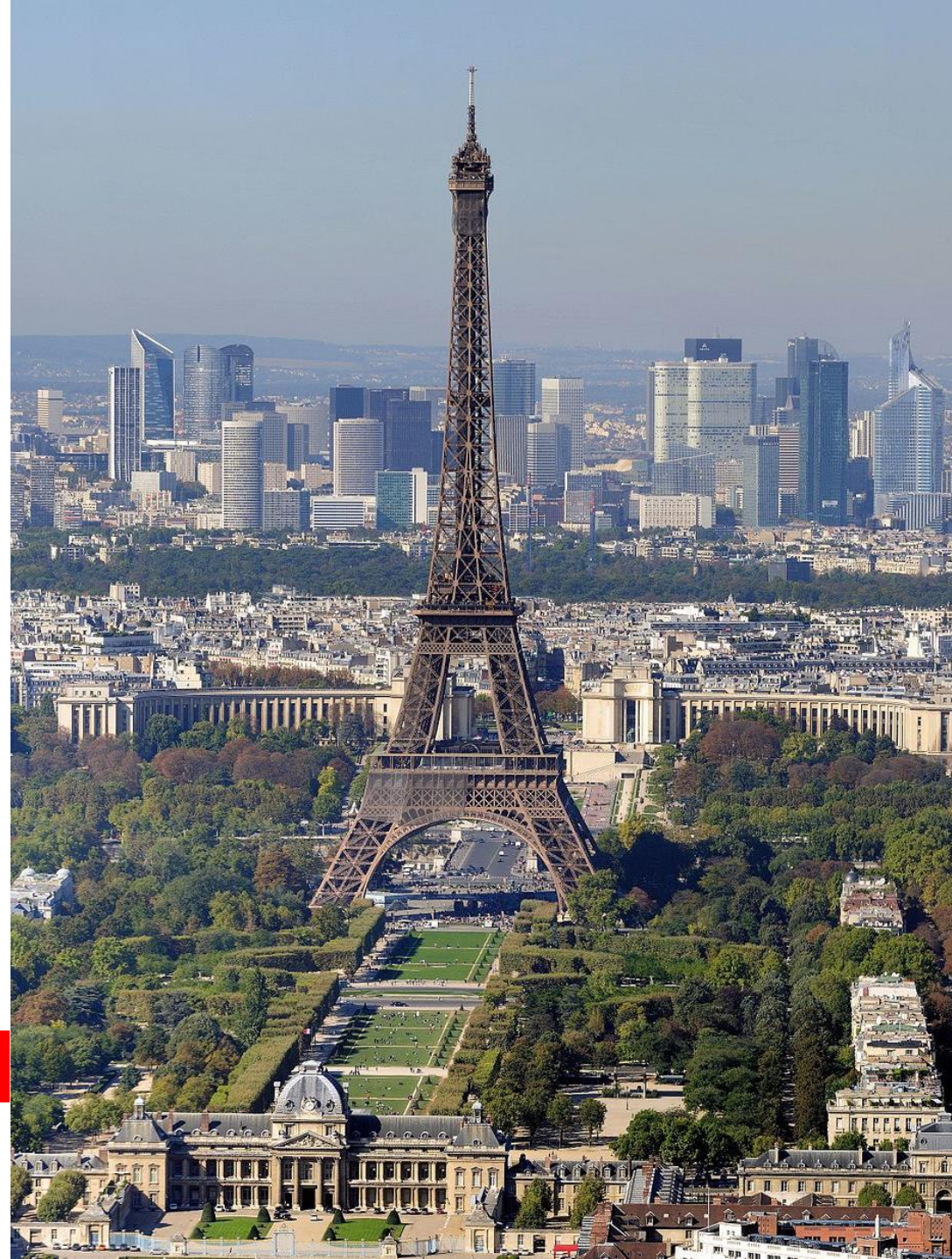




ÉLECTIONS MUNICIPALES
-
LES ENJEUX DU SECOND TOUR
À PARIS
-
NOTICE TECHNIQUE

LEVÉE D'EMBARGO 22 JUIN 2020 A 06H00



FICHE TECHNIQUE

Etude réalisée par BVA pour La Tribune et Europe 1 auprès d'un échantillon interrogé **PAR INTERNET** entre le **12 et le 18 juin 2020**.

Échantillon de 1200 personnes inscrites sur les listes électorales, issues d'un échantillon représentatif de 1458 habitants de Paris âgés de 18 ans et plus. Avec cet effectif, pour un pourcentage obtenu par enquête de 20%, la marge d'erreur est égale à 2,5 points. Le pourcentage a donc 95% de chance d'être compris entre 17,5% et 22,5%.

Critères de redressement : échantillon brut redressé sur critères sociodémographiques (sexe, âge, profession de l'interviewé, arrondissement de résidence), sur le vote au 1^{er} tour de l'élection présidentielle de 2017, aux élections européennes de 2019 et au 1^{er} tour des élections municipales de 2020.

Gratification des personnes interrogées : non

Les intentions de vote qui figurent dans ce rapport reposent sur la base des personnes inscrites sur les listes électorales à Paris, certaines d'aller voter et ayant exprimé une intention de vote, soit 430 individus. Pour cet effectif, pour un pourcentage obtenu par enquête de 20%, la marge d'erreur est égale à 4. Le pourcentage a donc 95% de chance d'être compris entre 16% et 24%. Les résultats d'intentions de vote ne constituent pas un élément de prévision du résultat électoral. Ils donnent une indication significative de l'état du rapport de forces à une semaine du 2nd tour du scrutin.

Date de diffusion et supports : 22 juin 6h via La Tribune, Europe 1 et bva-group.com


La notice de cette enquête est consultable à la commission des sondages qui la rend publique sur son service de communication en ligne.

Avertissement : Ces intentions de vote ont été réalisées au global sur la ville de Paris alors qu'il s'agit d'un scrutin par arrondissement. Il s'agit donc ici de mesurer des tendances générales et non de réaliser des projections précises pour chaque arrondissement. Les électeurs du VII^{ème} arrondissement n'ont pas été interrogés sur les questions d'intentions de vote, ayant élu leur maire d'arrondissement dès le 1^{er} tour. Ils ne sont donc logiquement pas comptabilisés dans les résultats globaux pour le 2nd tour.

NOTE SUR LES MARGES D'ERREUR

Cette étude présente des résultats soumis aux marges d'erreur inhérentes aux lois statistiques. Le tableau ci-dessous présente les valeurs des marges d'erreur suivant le résultat obtenu et la taille de l'échantillon considéré.

TAILLE DE L'ÉCHANTILLON	INTERVALLE DE CONFIANCE À 95% SELON LE SCORE					
	5 OU 95%	10 OU 90%	20 OU 80%	30 OU 70%	40 OU 60%	50%
100	4,4	6,0	8,0	9,2	9,8	10,0
200	3,1	4,2	5,7	6,5	6,9	7,1
300	2,5	3,5	4,6	5,3	5,7	5,8
400	2,2	3,0	4,0	4,6	4,9	5,0
500	1,9	2,7	3,6	4,1	4,4	4,5
600	1,8	2,4	3,3	3,7	4,0	4,1
700	1,6	2,3	3,0	3,5	3,7	3,8
800	1,5	2,1	2,8	3,2	3,5	3,5
900	1,4	2,0	2,6	3,0	3,2	3,3
1 000	1,4	1,8	2,5	2,8	3,0	3,1
2 000	1,0	1,3	1,8	2,1	2,2	2,2
4 000	0,7	0,9	1,3	1,5	1,6	1,6
6000	0,6	0,8	1,1	1,3	1,4	1,4
10 000	0,4	0,6	0,8	0,9	0,9	1,0

 **Exemple de lecture :** Dans le cas d'un échantillon de **1 000 personnes**, pour un pourcentage obtenu par enquête de **20%**, la marge d'erreur est égale à **2,5**. Le pourcentage a donc 95% de chance d'être compris entre 17,5% et 22,5%.

QUESTIONNAIRE

Q0. Etes-vous inscrit(e) sur les listes électorales à Paris ?

- Oui
- Non

Le reste du questionnaire n'est posé qu'aux seuls inscrits.

Q1. Le deuxième tour des élections municipales aura lieu le dimanche 28 juin à Paris. Irez-vous voter ?

Donnez-moi une note de 0 à 10 : 0 signifiant que vous êtes vraiment tout à fait certain de ne pas aller voter lors du deuxième tour des élections municipales le 28 juin, 10 signifiant que vous êtes vraiment tout à fait certain d'aller voter lors du deuxième tour des élections municipales le 28 juin, les autres notes vous permettant de nuancer votre opinion ?

Q2. Le deuxième tour des élections municipales aura lieu le dimanche 28 juin à Paris. Quelle est la liste pour laquelle il y a le plus de chances que vous votiez ?

Liste réelle pour chaque arrondissement – voir page suivante

Q3. Etes-vous sûr(e) de votre choix ou pourriez-vous changer d'avis ?

- Sûr(e) de son choix
- Peut changer d'avis
- (Nsp)

Q4. Pensez-vous que le COVID 19 aura des conséquences qui vont bouleverser durablement votre quotidien à Paris ?

- Oui, certainement
- Oui, probablement
- Non, probablement pas
- Non, certainement pas
- (Nsp)

Si oui en Q4

Q5. Et quelles sont les conséquences du COVID-19 que vous redoutez le plus dans le futur ? En premier ? En deuxième ? En troisième ?

- Une dégradation des conditions de circulation
- Un changement des pratiques de mobilité
- Une montée de l'insécurité
- Le risque sanitaire
- Une difficulté d'accès à la culture et au sport
- Une hausse de la fiscalité
- Une crise économique pour les entreprises locales
- Une crise sociale
- Une crise migratoire
- Une dégradation de la propreté
- Une plus grande difficulté à se loger
- L'aggravation de la situation environnementale
- (Ne se prononce pas)

Q6. Selon-vous, quel candidat est le plus en mesure de protéger la ville face...

- à la crise sanitaire
- à la crise économique et au chômage
- à la crise écologique et au risque climatique
- à la montée de l'insécurité
- au déséquilibre budgétaire
- à la fracture sociale
- à la crise migratoire

- Anne Hidalgo
- Agnès Buzyn
- Rachida Dati
- (Aucune d'elles)
- (Nsp)

LISTES PROPOSEES DANS CHAQUE ARRONDISSEMENT

Paris Centre (1^{er}, 2^{ème}, 3^{ème}, 4^{ème} arrondissement)

1. La liste du Parti socialiste, de Génération.s, de Place publique, du Parti Communiste et d'Europe Ecologie-Les Verts conduite par Ariel Weil et soutenue par Anne Hidalgo
2. La liste de La République En Marche, du MoDem et de l'UDI conduite par Pacôme Rupin et soutenue par Agnès Buzyn
3. La liste des Républicains conduite par Aurélien Veron et soutenue par Rachida Dati
4. Vous voterez blanc
5. Vous voterez nul
6. Vous n'irez pas voter

5^{ème} arrondissement

1. La liste du Parti socialiste, de Génération.s, de Place publique, du Parti Communiste et d'Europe Ecologie-Les Verts conduite par Marie-Christine Lemardeley et soutenue par Anne Hidalgo
2. La liste de La République En Marche, du MoDem, de l'UDI et des Républicains conduite par Florence Berthout
3. Vous voterez blanc
4. Vous voterez nul
5. Vous n'irez pas voter

6^{ème} arrondissement

1. La liste du Parti socialiste, de Génération.s, de Place publique, du Parti Communiste et d'Europe Ecologie-Les Verts conduite par Céline Hervieu et soutenue par Anne Hidalgo
2. La liste de La République En Marche, du MoDem et de l'UDI conduite par Gaspard Gantzer et soutenue par Agnès Buzyn
3. La liste des Républicains conduite par Jean-Pierre Lecoq
4. Vous voterez blanc
5. Vous voterez nul
6. Vous n'irez pas voter

8^{ème} arrondissement

1. La liste du Parti socialiste, de Génération.s, de Place publique, du Parti Communiste et d'Europe Ecologie-Les Verts conduite par Athénaïs Michel et soutenue par Anne Hidalgo
2. La liste de La République En Marche, du MoDem et de l'UDI conduite par Sophie Segond et soutenue par Agnès Buzyn
3. La liste des Républicains conduite par Jeanne d'Hauteserre et soutenue par Rachida Dati
4. La liste divers droite conduite par Catherine Lécuyer
5. Vous voterez blanc
6. Vous voterez nul
7. Vous n'irez pas voter

9^{ème} arrondissement

1. La liste du Parti socialiste, de Génération.s, de Place publique, du Parti Communiste et d'Europe Ecologie-Les Verts conduite par Arnaud Ngatcha et soutenue par Anne Hidalgo
2. La liste de La République En Marche, du MoDem et de l'UDI conduite par Delphine Bürkli et soutenue par Agnès Buzyn
3. La liste des Républicains conduite par Pierre Maurin et soutenue par Rachida Dati
4. Vous voterez blanc
5. Vous voterez nul
6. Vous n'irez pas voter

10^{ème} arrondissement

1. La liste du Parti socialiste, de Génération.s, de Place publique, du Parti Communiste et d'Europe Ecologie-Les Verts conduite par Alexandra Cordebard et soutenue par Anne Hidalgo
2. La liste de La République En Marche, du MoDem et de l'UDI conduite par Karim Amellal et soutenue par Agnès Buzyn
3. La liste des Républicains conduite par Bertil Fort et soutenue par Rachida Dati
4. Vous voterez blanc
5. Vous voterez nul
6. Vous n'irez pas voter

11^{ème} arrondissement

1. La liste du Parti socialiste, de Génération.s, de Place publique, du Parti Communiste et d'Europe Ecologie-Les Verts conduite par François Vauglin et soutenue par Anne Hidalgo
2. La liste de La République En Marche, du MoDem et de l'UDI conduite par Guillaume Poitoux et soutenue par Agnès Buzyn
3. La liste des Républicains conduite par Nelly Garnier et soutenue par Rachida Dati
4. Vous voterez blanc
5. Vous voterez nul
6. Vous n'irez pas voter

12^{ème} arrondissement

1. La liste du Parti socialiste, de Génération.s, de Place publique, du Parti Communiste et d'Europe Ecologie-Les Verts conduite par Emmanuel Grégoire et soutenue par Anne Hidalgo
2. La liste de La République En Marche, du MoDem et de l'UDI et du candidat soutenu par Cédric Villani au premier tour, conduite par Sandrine Mazetier et soutenue par Agnès Buzyn
3. La liste des Républicains conduite par Valérie Montandon et soutenue par Rachida Dati
4. Vous voterez blanc
5. Vous voterez nul
6. Vous n'irez pas voter

13^{ème} arrondissement

1. La liste du Parti socialiste, de Génération.s, de Place publique, du Parti Communiste et d'Europe Ecologie-Les Verts conduite par Jérôme Coumet et soutenue par Anne Hidalgo
2. La liste de La République En Marche, du MoDem et de l'UDI conduite par Chang Hua Peng et soutenue par Agnès Buzyn
3. La liste des Républicains conduite par Jean-Baptiste Olivier et soutenue par Rachida Dati
4. Vous voterez blanc
5. Vous voterez nul
6. Vous n'irez pas voter

14^{ème} arrondissement

1. La liste du Parti socialiste, de Génération.s, de Place publique, du Parti Communiste et d'Europe Ecologie-Les Verts conduite par Carine Petit et soutenue par Anne Hidalgo
2. La liste conduite par Cédric Villani
3. La liste de La République En Marche, du MoDem et de l'UDI conduite par Eric Azière et soutenue par Agnès Buzyn
4. La liste des Républicains conduite par Marie-Claire Carrère-Gée et soutenue par Rachida Dati
5. Vous voterez blanc
6. Vous voterez nul
7. Vous n'irez pas voter

LISTES PROPOSEES DANS CHAQUE ARRONDISSEMENT

15^{ème} arrondissement

- 1.La liste du Parti socialiste, de Génération.s, de Place publique, du Parti Communiste et d'Europe Ecologie-Les Verts conduite par Anouch Toranian et soutenue par Anne Hidalgo
- 2.La liste de La République En Marche, du MoDem et de l'UDI conduite par Catherine Ibled et soutenue par Agnès Buzyn
- 3.La liste des Républicains conduite par Agnès Evren et soutenue par Philippe Goujon et Rachida Dati
- 4.Vous voterez blanc
- 5.Vous voterez nul
- 6.Vous n'irez pas voter

16^{ème} arrondissement

- 1.La liste de La République En Marche, du MoDem et de l'UDI conduite par Hanna Sebbah et soutenue par Agnès Buzyn
- 2.La liste des Républicains conduite par Francis Szpiner et soutenue par Rachida Dati
- 3.Vous voterez blanc
- 4.Vous voterez nul
- 5.Vous n'irez pas voter

17^{ème} arrondissement

- 1.La liste du Parti socialiste, de Génération.s, de Place publique, du Parti Communiste et d'Europe Ecologie-Les Verts conduite par Karen Taieb et soutenue par Anne Hidalgo
- 2.La liste de La République En Marche, du MoDem et de l'UDI conduite par Agnès Buzyn
- 3.La liste des Républicains conduite par Geoffroy Boulard et soutenue par Rachida Dati
- 4.Vous voterez blanc
- 5.Vous voterez nul
- 6.Vous n'irez pas voter

18^{ème} arrondissement

- 1.La liste du Parti socialiste, de Génération.s, de Place publique, du Parti Communiste et d'Europe Ecologie-Les Verts conduite par Éric Lejoindre et soutenue par Anne Hidalgo
- 2.La liste de La République En Marche, du MoDem et de l'UDI conduite par Pierre-Yves Bournazel et soutenue par Agnès Buzyn
- 3.La liste des Républicains conduite par Rudolph Granier et soutenue par Rachida Dati
- 4.Vous voterez blanc
- 5.Vous voterez nul
- 6.Vous n'irez pas voter

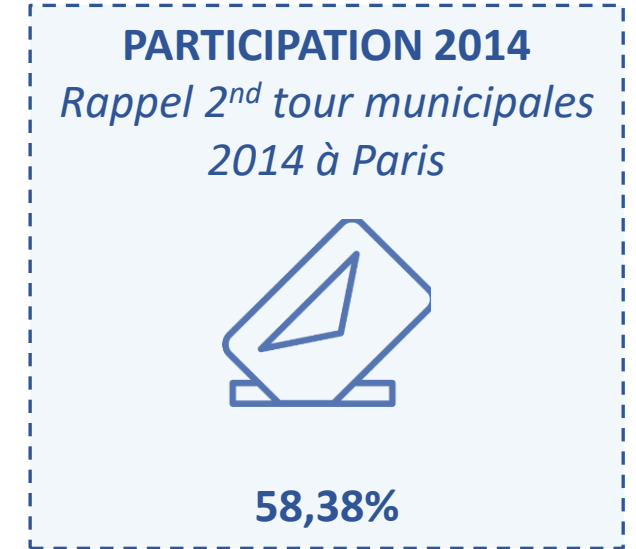
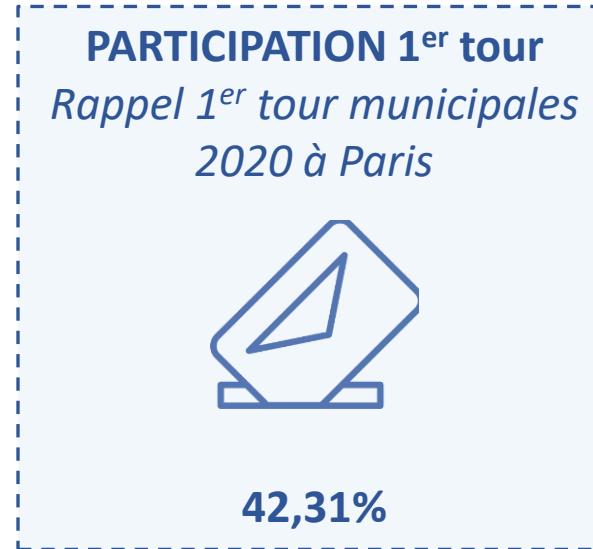
19^{ème} arrondissement

- 1.La liste du Parti socialiste, de Génération.s, de Place publique, du Parti Communiste et d'Europe Ecologie-Les Verts conduite par François Dagnaud et soutenue par Anne Hidalgo
- 2.La liste de La République En Marche, du MoDem et de l'UDI conduite par Olivier Rouxel et soutenue par Agnès Buzyn
- 3.La liste des Républicains conduite par Marie Toubiana et soutenue par Rachida Dati
- 4.Vous voterez blanc
- 5.Vous voterez nul
- 6.Vous n'irez pas voter

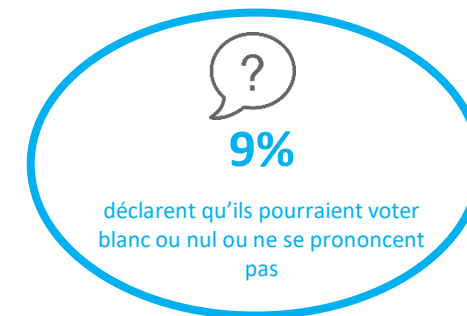
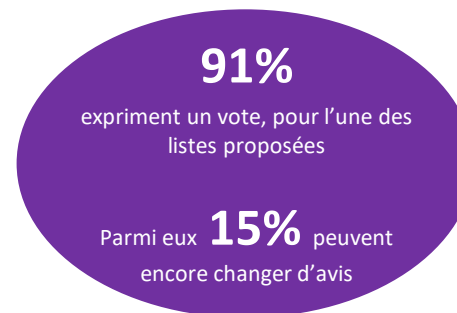
20^{ème} arrondissement

- 1.La liste de la France Insoumise conduite par Danielle Simonnet et Laurent Sorel et soutenue par Vikash Dhorasoo
- 2.La liste du Parti socialiste, de Génération.s, de Place publique, du Parti Communiste et d'Europe Ecologie-Les Verts conduite par Éric Pliez et soutenue par Anne Hidalgo
- 3.La liste de La République En Marche, du MoDem et de l'UDI conduite par Frédérique Calandra et soutenue par Agnès Buzyn
- 4.La liste des Républicains conduite par François-Marie Didier et soutenue par Rachida Dati
- 5.Vous voterez blanc
- 6.Vous voterez nul
- 7.Vous n'irez pas voter

INTENTION DE PARTICIPATION AU SECOND TOUR



INDICE DE VOLATILITÉ DU CHOIX ÉLECTORAL AUPRÈS
DES PERSONNES CERTAINES D'ALLER VOTER



INTENTIONS DE VOTE AU SECOND TOUR

Le deuxième tour des élections municipales aura lieu le dimanche 28 juin à Paris. Quelle est la liste pour laquelle il y a le plus de chances que vous votiez ?

Base : Exprimés, certains d'aller voter – N'ont pas exprimé d'intention de vote : 9%

Sûreté du choix

La liste de la France Insoumise conduite par Danielle Simonnet et Laurent Sorel et soutenue par Vikash Dhorasoo*

1%

Une liste du PS, de Génération.s, de Place publique, du PCF et d'Europe Ecologie-Les Verts soutenue par **Anne Hidalgo**



45%

90%

La liste conduite par Cédric Villani**

0,5%

Une liste de La République En Marche, du MoDem et de l'UDI soutenue par **Agnès Buzyn**



18%

66%

Chaque répondant a été interrogé sur l'offre réelle des listes déposées en préfecture pour son arrondissement. Les résultats ont ensuite été regroupés pour donner des scores au global (sur l'ensemble de la ville de Paris).

Une liste divers droite***

1,5%

Une liste des Républicains soutenue par **Rachida Dati**



34%

87%

*Liste présente uniquement dans le XX^{ème} arrondissement.

**Liste présente uniquement dans le XIV^{ème} arrondissement.

***Listes de Florence Berthout dans les V^{ème} et de Catherine Lecuyer dans le VIII^{ème} arrondissement.

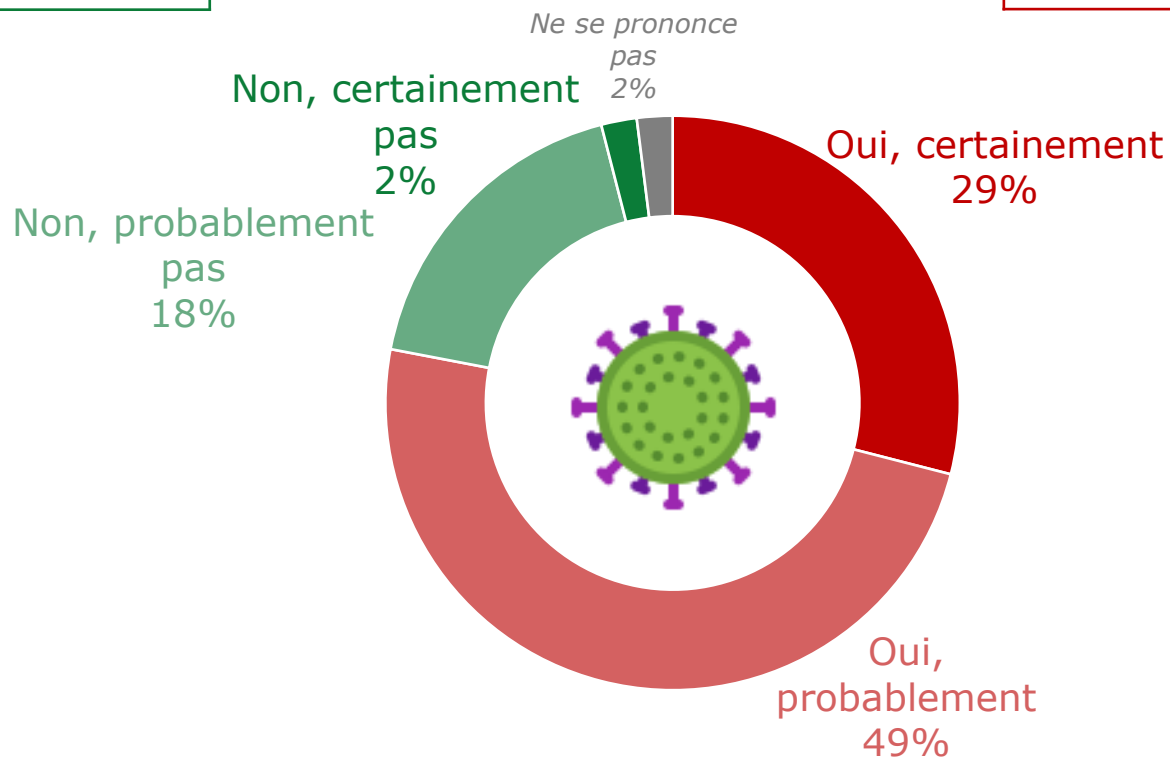
Une large majorité de Parisiens s'attend à ce que la COVID-19 ait des conséquences durables sur son quotidien

Pensez-vous que le COVID 19 aura des conséquences qui vont bouleverser durablement votre quotidien à Paris ?

Base : Aux inscrits sur les listes électorales à Paris : 1200

Non
20%

Oui
78%

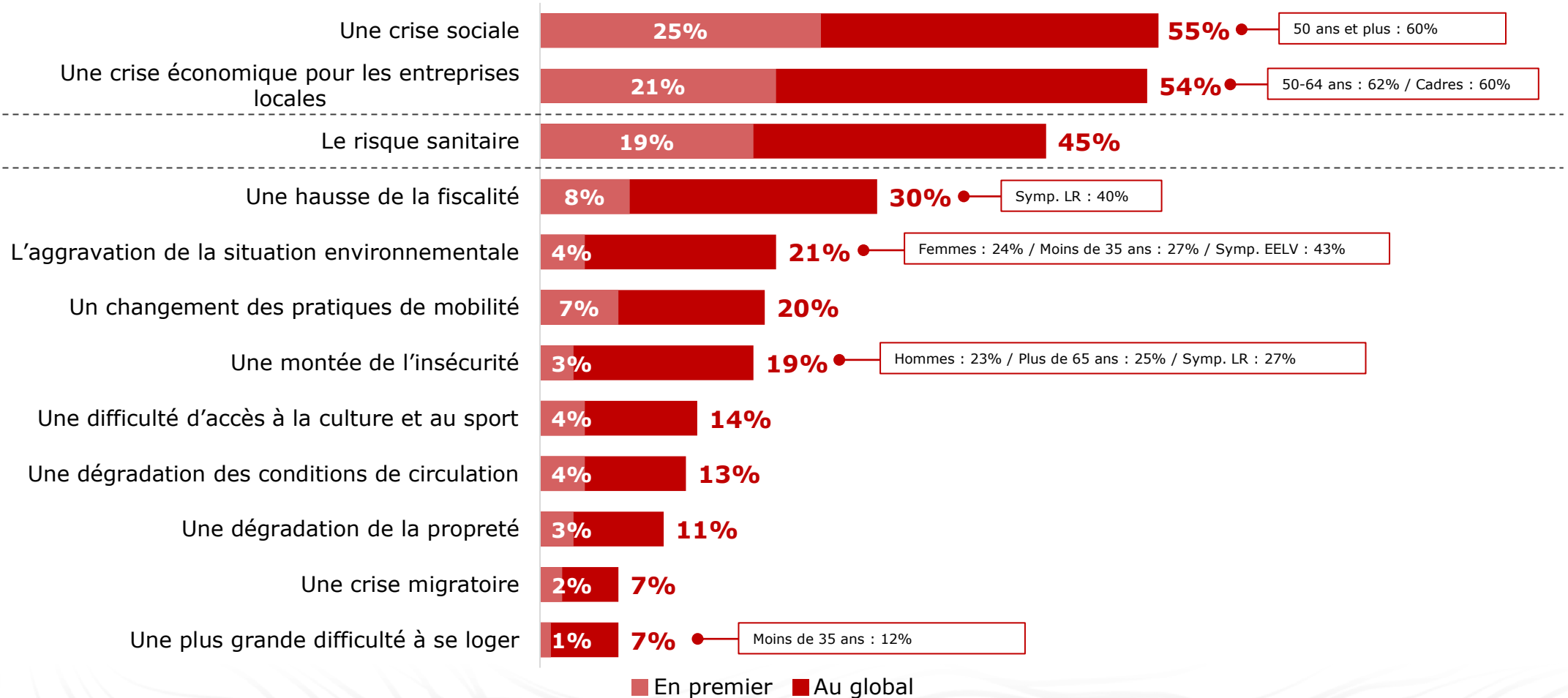


	Non	Oui
Hommes	22%	75%
Femmes	19%	81%
18-34 ans	16%	83%
35-49 ans	18%	80%
50-64 ans	22%	78%
65 ans et plus	28%	70%
Cadres	21%	78%
Professions intermédiaires	12%	86%
Employés et ouvriers	21%	77%
La France insoumise	14%	82%
Europe-Ecologie-Les Verts	14%	84%
Parti Socialiste	24%	76%
La République en Marche !	22%	78%
Les Républicains	26%	74%

La crise sociale et la crise économique sont les principales inquiétudes, devant le risque sanitaire

Et quelles sont les conséquences du COVID-19 que vous redoutez le plus dans le futur ? En premier ? En deuxième ? En troisième ?

Base : A ceux qui pensent que le COVID 19 aura des conséquences qui vont bouleverser durablement leur quotidien à Paris : 934



Total supérieur à 100% car trois réponses étaient possibles

Hidalgo capitalise sur les enjeux sanitaire, écologique et social, Dati jugée plus compétente sur l'insécurité, la crise migratoire et l'équilibre budgétaire

Selon-vous, quelle candidate est la plus en mesure de protéger la ville face...

Base : Aux inscrits sur les listes électorales à Paris : 1200

