

INTENTIONS DE VOTE AUX ÉLECTIONS EUROPÉENNES

Mai 2019 – NOTICE TECHNIQUE

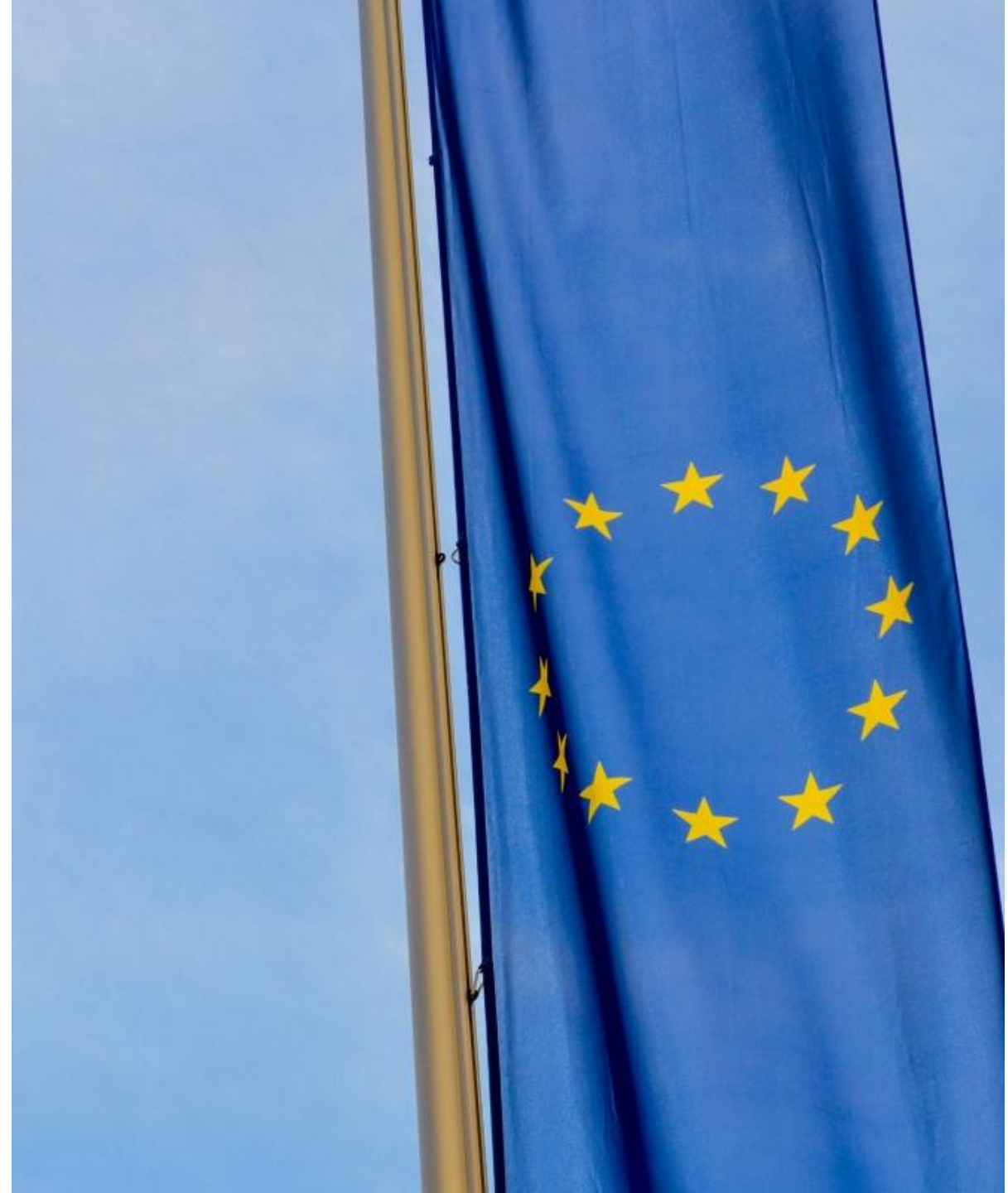


**LEVÉE D'EMBARGO
JEUDI 2 MAI À 18H**

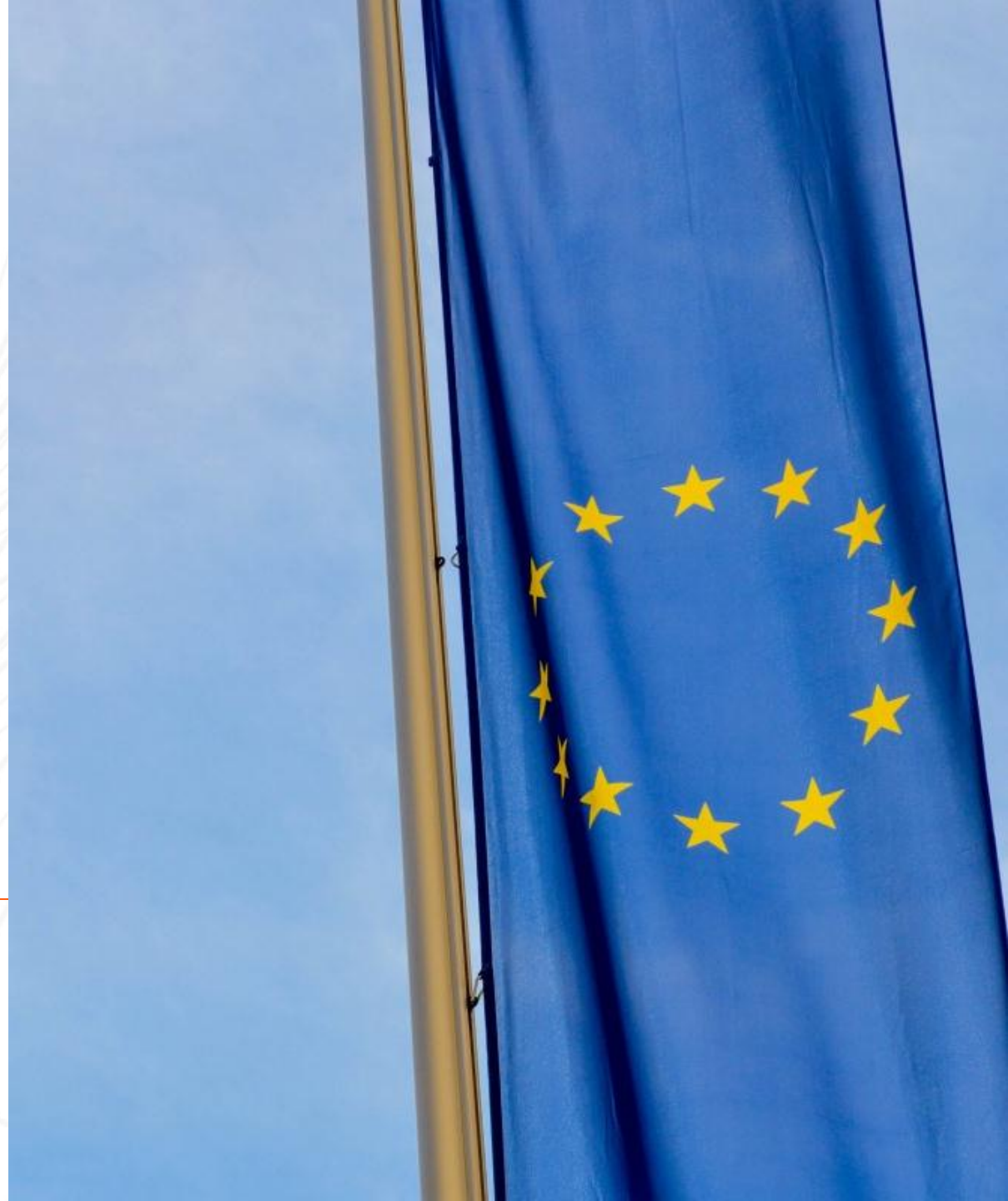
Contacts BVA OPINION

Edouard Lecerf, Directeur Général Adjoint
01 71 16 87 41 - 06 32 21 47 47
edouard.lecerf@bva-group.com



Erwan Lestrohan, Directeur de clientèle
01 71 16 90 93 - 06 46 67 38 22
erwan.lestrohan@bva-group.com



MÉTHODOLOGIE ET PRINCIPAUX ENSEIGNEMENTS



FICHE TECHNIQUE

 Recueil	Etude réalisée par l'Institut BVA pour Orange, Europe 1 et La Tribune auprès d'un échantillon interrogé par Internet du 30 avril au 2 mai 2019.
 Echantillon	<p>Echantillon de 1397 inscrits sur les listes électorales, identifiés au sein d'un échantillon de 1503 Français, représentatif de la population nationale âgée de 18 ans et plus.</p> <p>Critères de redressement : échantillon brut redressé sur critères sociodémographiques (sexe, âge, profession de la personne de référence et de l'interviewé, région, catégorie d'agglomération), sur le vote au 1er tour de l'élection présidentielle de 2017 et des élections européennes de 2014 (structure de l'échantillon détaillée page suivante).</p>
Gratification	Gratification des personnes interrogées : 0,75 euros
 Note intentions de vote	<p>Les intentions de vote qui figurent dans ce rapport reposent sur la base des personnes inscrites sur les listes électorales, certaines d'aller voter et ayant exprimé une intention de vote, soit 720 individus.</p> <p>Pour cet effectif, pour un pourcentage obtenu par enquête de 20%, la marge d'erreur est égale à 3 points. Le pourcentage a donc 95% de chance d'être compris entre 17% et 23%. Les résultats d'intentions de vote ne constituent pas un élément de prévision du résultat électoral. Ils donnent une indication significative de l'état du rapport de forces à moins d'un mois du scrutin européen.</p>
Date de diffusion et supports	2 mai 2019 (à 18h sur bva-group.com ainsi que via Orange Actu, Europe 1 et La Tribune)

La notice de cette enquête est consultable à la commission des sondages qui la rend publique sur son service de communication en ligne.

STRUCTURE

	Base non pondérée	% non pondéré	Coeff. pondération	Base pondérée	% pondéré
Total	1503	100,0%		1503	100,0%
Sexe					
Homme	723	48,1%	0,99	715	47,6%
Femme	780	51,9%	1,01	788	52,4%
Age					
de 18 à 24 ans	167	11,1%	0,94	156	10,4%
de 25 à 34 ans	262	17,4%	0,91	237	15,8%
de 35 à 49 ans	387	25,7%	1,01	391	26,0%
de 50 à 64 ans	327	21,8%	1,15	377	25,1%
65 ans et plus	360	24,0%	0,95	341	22,7%
Profession de l'interviewé					
Indépendants chefs d'entreprise	77	5,1%	0,90	69	4,6%
Cadres et prof. intellectuelles supérieures	161	10,7%	0,91	147	9,8%
Professions intermédiaires	210	14,0%	1,09	228	15,2%
Employés	269	17,9%	0,97	262	17,4%
Ouvriers	227	15,1%	0,89	201	13,4%
Retraités	411	27,3%	1,01	416	27,7%
Élève, étudiant	66	4,4%	0,91	60	4,0%
Autres inactifs divers	82	5,5%	1,45	119	7,9%
Profession du PRM					
Indépendants chefs d'entreprise	112	7,5%	0,91	102	6,8%
Cadres et prof. intellectuelles supérieures	203	13,5%	0,92	186	12,4%
Professions intermédiaires	197	13,1%	1,14	224	14,9%
Employés	179	11,9%	0,92	165	11,0%
Ouvriers	269	17,9%	1,02	275	18,3%
Retraités	462	30,7%	1,02	470	31,3%
Autres inactifs divers	81	5,4%	0,98	80	5,3%
Catégorie d'agglomération					
Commune rurale	322	21,4%	1,05	340	22,6%
Moins de 20 000 hab	234	15,6%	1,12	262	17,4%
De 20 000 à 100 000 hab	221	14,7%	0,93	206	13,7%
Plus de 100 000 hab	475	31,6%	0,95	449	29,9%
Agglo parisienne	251	16,7%	0,98	246	16,4%

	Base non pondérée	% non pondéré	Coeff. pondération	Base pondérée	% pondéré
Total	1503	100,0%		1503	100,0%
Nouvelle région administrative					
Île-de-France	294	19,6%	0,95	278	18,5%
Alsace-Champagne-Ardenne-Lorraine	134	8,9%	0,98	131	8,7%
Aquitaine-Limousin-Poitou-Charentes	119	7,9%	1,19	141	9,4%
Auvergne-Rhône-Alpes	172	11,4%	1,06	182	12,1%
Bourgogne-Franche-Comté	78	5,2%	0,85	66	4,4%
Bretagne	84	5,6%	0,93	78	5,2%
Centre-Val de Loire	70	4,7%	0,86	60	4,0%
Languedoc-Roussillon-Midi-Pyrénées	154	10,2%	0,89	137	9,1%
Nord-Pas-de-Calais-Picardie	135	9,0%	1,02	138	9,2%
Normandie	70	4,7%	1,12	78	5,2%
Pays de la Loire	87	5,8%	0,98	86	5,7%
Provence-Alpes-Côte d'Azur / Corse	106	7,1%	1,21	128	8,5%
1er tour Présidentielle 2017 (exprimés)					
Arthaud + Poutou	32	2,9%	0,59	19	1,7%
Jean-Luc Mélenchon	164	14,7%	1,33	218	19,6%
Benoît Hamon	96	8,6%	0,74	71	6,4%
Emmanuel Macron	310	27,8%	0,86	267	24,0%
François Fillon	186	16,7%	1,20	223	20,0%
Nicolas Dupont-Aignan	60	5,4%	0,87	52	4,7%
Marine Le Pen	232	20,8%	1,02	237	21,3%
Asselineau + Cheminade + Lassalle	34	3,1%	0,75	26	2,3%
Restitution de vote Européennes 2014 (exprimés)					
Une liste LO + NPA	44	5,4%	0,28	12	1,5%
Une liste du Front de Gauche	42	5,2%	1,24	52	6,4%
Une liste du Parti socialiste et du Parti radical de gauche	149	18,4%	0,76	113	13,9%
Une liste d'Europe-Ecologie-les-Verts	90	11,1%	0,81	73	9,0%
Une liste de l'UDI et du MoDem	73	9,0%	1,11	81	10,0%
Une liste de l'UMP (Les Républicains)	193	23,8%	0,87	168	20,7%
Une liste de Debout la République (Debout la France)	35	4,3%	0,90	32	3,9%
Une liste du Front national (Rassemblement national)	156	19,2%	1,30	204	25,1%
Une autre liste	29	3,5%	2,66	77	9,5%

QUESTIONNAIRE

1. Etes-vous inscrit sur les listes électorales ?

Une seule réponse possible

- Oui
- Non

2. Les élections européennes auront lieu le 26 mai 2019 en France. Personnellement, diriez-vous que vous êtes très intéressé(e), assez intéressé(e), pas vraiment intéressé(e) ou pas du tout intéressé(e) par ces élections ?

Une seule réponse possible

- Très intéressé(e)
- Assez intéressé(e)
- Pas vraiment intéressé(e)
- Pas du tout intéressé(e)
- Ne se prononce pas

3. Si les prochaines élections européennes avaient lieu dimanche prochain en France, iriez-vous voter ?

Donnez-moi une note de 0 à 10 : 0 signifiant que vous seriez vraiment tout à fait certain de ne pas aller voter lors des élections européennes, 10 signifiant que vous seriez vraiment tout à fait certain d'aller voter lors des élections européennes, les autres notes vous permettant de nuancer votre opinion

[Note de 0, à 10] |__|

4. Si les élections européennes avaient lieu dimanche prochain en France et si vous aviez le choix entre les listes suivantes, quelle serait la liste pour laquelle il y aurait le plus de chances que vous votiez ?

Une seule réponse possible

- La liste Lutte ouvrière conduite par Nathalie Arthaud
- La liste du Parti Communiste conduite par Ian Brossat
- La liste de la France Insoumise conduite par Manon Aubry
- La liste de Génération.s conduite par Benoît Hamon
- La liste de Place Publique, du Parti Socialiste et de Nouvelle Donne conduite par Raphaël Glucksmann
- La liste Europe-Ecologie-les-Verts conduite par Yannick Jadot
- La liste Urgence écologie conduite par Dominique Bourg
- La liste La République En Marche et Modem conduite par Nathalie Loiseau
- La liste de l'UDI conduite par Jean-Christophe Lagarde
- La liste Les Républicains conduite par François-Xavier Bellamy
- La liste Debout la France conduite par Nicolas Dupont-Aignan
- La liste des Patriotes conduite par Florian Philippot
- La liste du Rassemblement national (ex-FN) conduite par Jordan Bardella
- La liste de l'Union Populaire Républicaine conduite par François Asselineau
- Une liste du mouvement des Gilets jaunes
- Une autre liste
- Vous voteriez blanc
- Vous voteriez nul
- Vous n'iriez pas voter
- Ne se prononce pas

Aux exprimés

5. Etes-vous sûr(e) de votre choix ou pourriez-vous changer d'avis ?

Une seule réponse possible

- Vous êtes sûr(e) de votre choix
- Vous pouvez encore changer d'avis
- Ne se prononce pas

NOTE SUR LES MARGES D'ERREUR

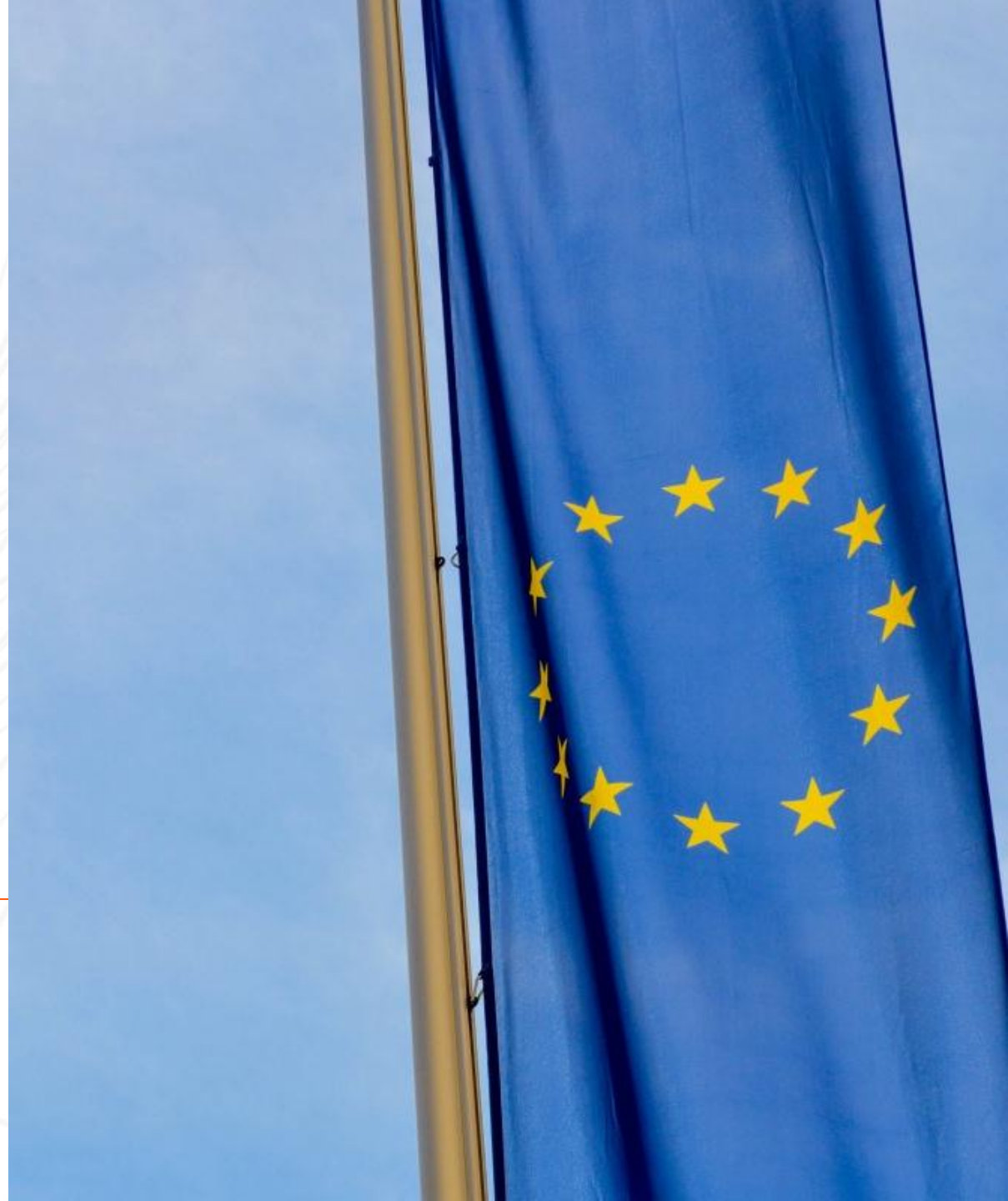
Cette étude présente des résultats soumis aux marges d'erreur inhérentes aux lois statistiques. Le tableau ci-dessous présente les valeurs des marges d'erreur suivant le résultat obtenu et la taille de l'échantillon considéré.

TAILLE DE L'ÉCHANTILLON	INTERVALLE DE CONFIANCE À 95% SELON LE SCORE					
	5 OU 95%	10 OU 90%	20 OU 80%	30 OU 70%	40 OU 60%	50%
100	4,4	6,0	8,0	9,2	9,8	10,0
200	3,1	4,2	5,7	6,5	6,9	7,1
300	2,5	3,5	4,6	5,3	5,7	5,8
400	2,2	3,0	4,0	4,6	4,9	5,0
500	1,9	2,7	3,6	4,1	4,4	4,5
600	1,8	2,4	3,3	3,7	4,0	4,1
700	1,6	2,3	3,0	3,5	3,7	3,8
800	1,5	2,1	2,8	3,2	3,5	3,5
900	1,4	2,0	2,6	3,0	3,2	3,3
1 000	1,4	1,8	2,5	2,8	3,0	3,1
2 000	1,0	1,3	1,8	2,1	2,2	2,2
4 000	0,7	0,9	1,3	1,5	1,6	1,6
6000	0,6	0,8	1,1	1,3	1,4	1,4
10 000	0,4	0,6	0,8	0,9	0,9	1,0



Exemple de lecture : Dans le cas d'un échantillon de **720 personnes**, pour un pourcentage obtenu par enquête de **20%**, la marge d'erreur est égale à **3**. Le pourcentage a donc 95% de chance d'être compris entre 17% et 23%.

**INTENTIONS DE VOTE
AUX ÉLECTIONS
EUROPÉENNES 2019**

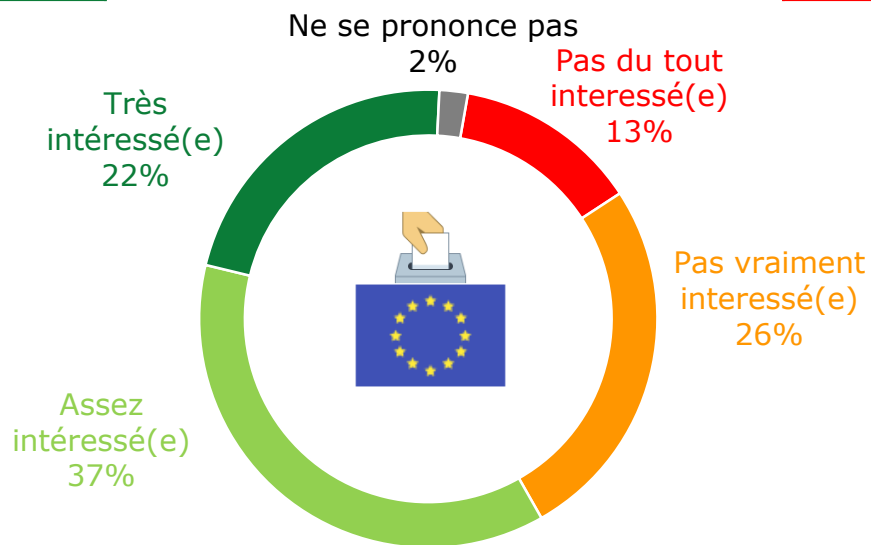


UN INTÉRÊT EN LÉGÈRE HAUSSE POUR LES ÉLECTIONS EUROPÉENNES (59%, +3 POINTS)

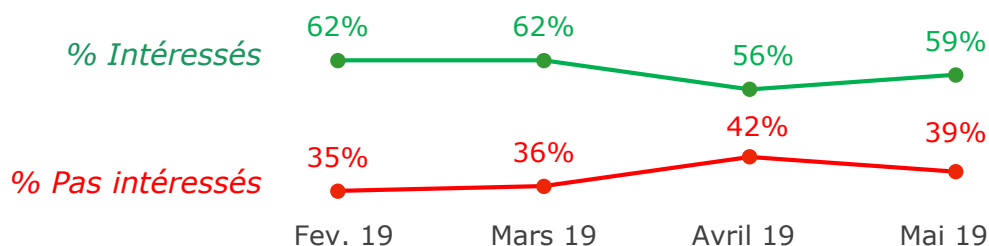
Les élections européennes auront lieu le 26 mai 2019 en France. Personnellement, diriez-vous que vous êtes très intéressé(e), assez intéressé(e), pas vraiment intéressé(e) ou pas du tout intéressé(e) par ces élections ?

INTÉRESSÉS
59%

PAS INTÉRESSÉS
39%



Evolution depuis février 2019



% INTÉRESSÉS

	AGE	% INTÉRESSÉS
	18-34 ans	50%
	35-49 ans	54%
	50-64 ans	61%
	65 ans et plus	73%
	ACTIVITE	
	Indépendants chefs d'entreprise	54%
	Cadres	70%
	Professions intermédiaires	52%
	Employés et ouvriers	49%
	PROXIMITE POLITIQUE	
	Retraités	72%
	La France Insoumise	77%
	Europe-Ecologie-Les Verts	69%
	Le Parti Socialiste	61%
	La République en Marche !	82%
	Les Républicains	53%
	Le Rassemblement National	71%
	Sans préférence	35%
		CATEGORIE D'AGGLOMERATION
Rurale (<2m. hab.)		57%
Petites villes (2-20m. hab.)		58%
Villes moyennes (20-100m. hab)		56%
Grandes villes (100m. hab et +)		64%
Agglomération parisienne	59%	

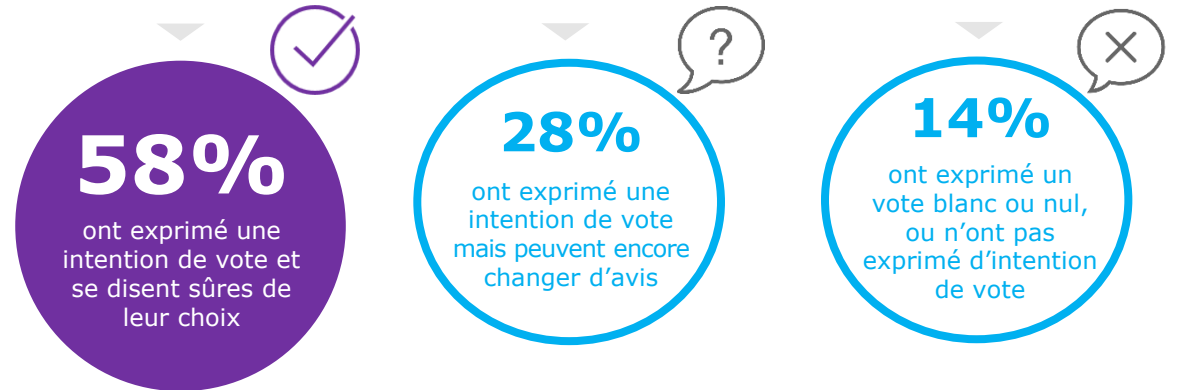
POTENTIEL DE PARTICIPATION ET VOLATILITÉ DU VOTE

► Si les prochaines élections européennes avaient lieu dimanche prochain en France, iriez-vous voter ?

► Etes-vous sûr(e) de votre choix ou pourriez-vous changer d'avis ?



SUR 100 PERSONNES CERTAINES D'ALLER VOTER



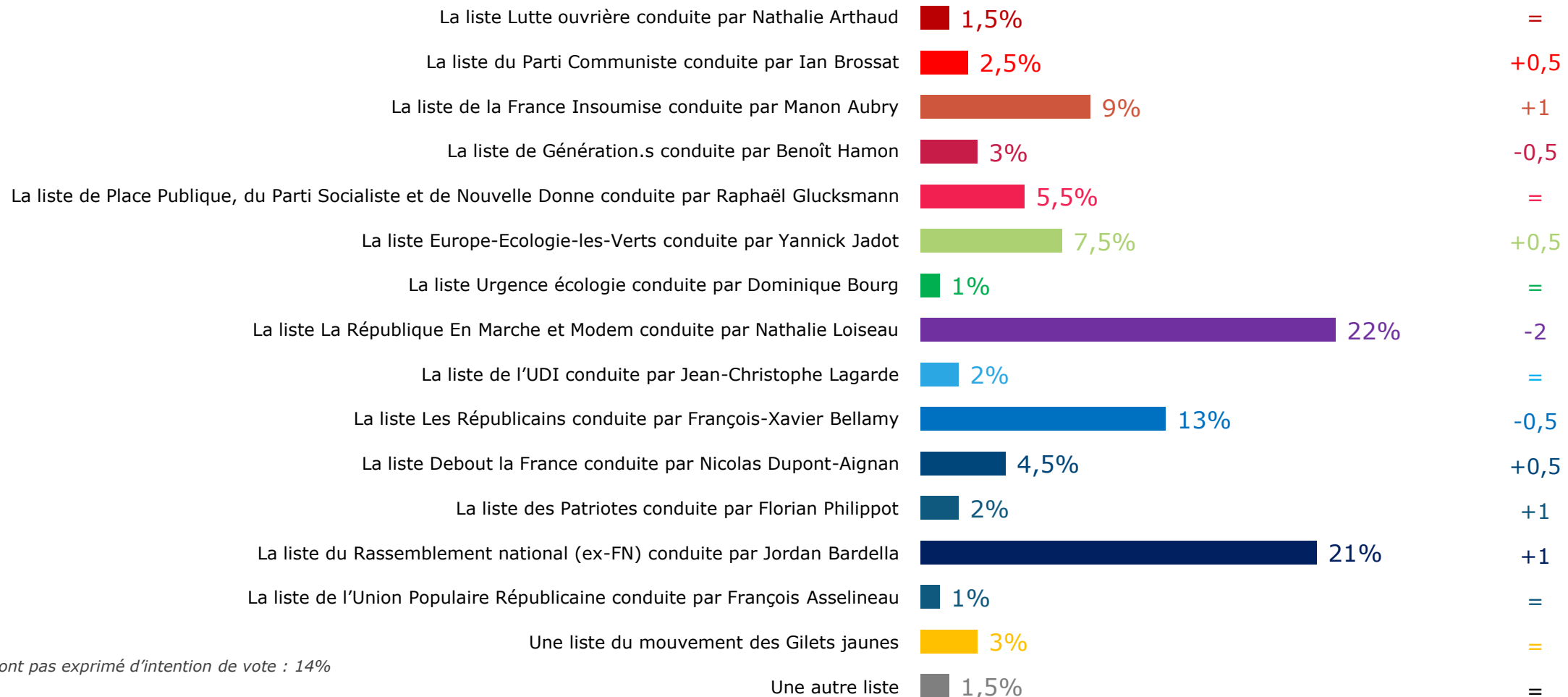
Rappel
Participation aux élections européennes 2014 : 42%
(France métropolitaine : 44%)

INTENTIONS DE VOTE AUX ÉLECTIONS EUROPÉENNES DE 2019

Si les élections européennes avaient lieu dimanche prochain en France et si vous aviez le choix entre les listes suivantes, quelle serait la liste pour laquelle il y aurait le plus de chances que vous votiez ?

Exprimés, certains d'aller voter

*Variation en comparaison à la mesure d'avril 2019**



N'ont pas exprimé d'intention de vote : 14%