

INTENTIONS DE VOTE AUX ÉLECTIONS EUROPÉENNES

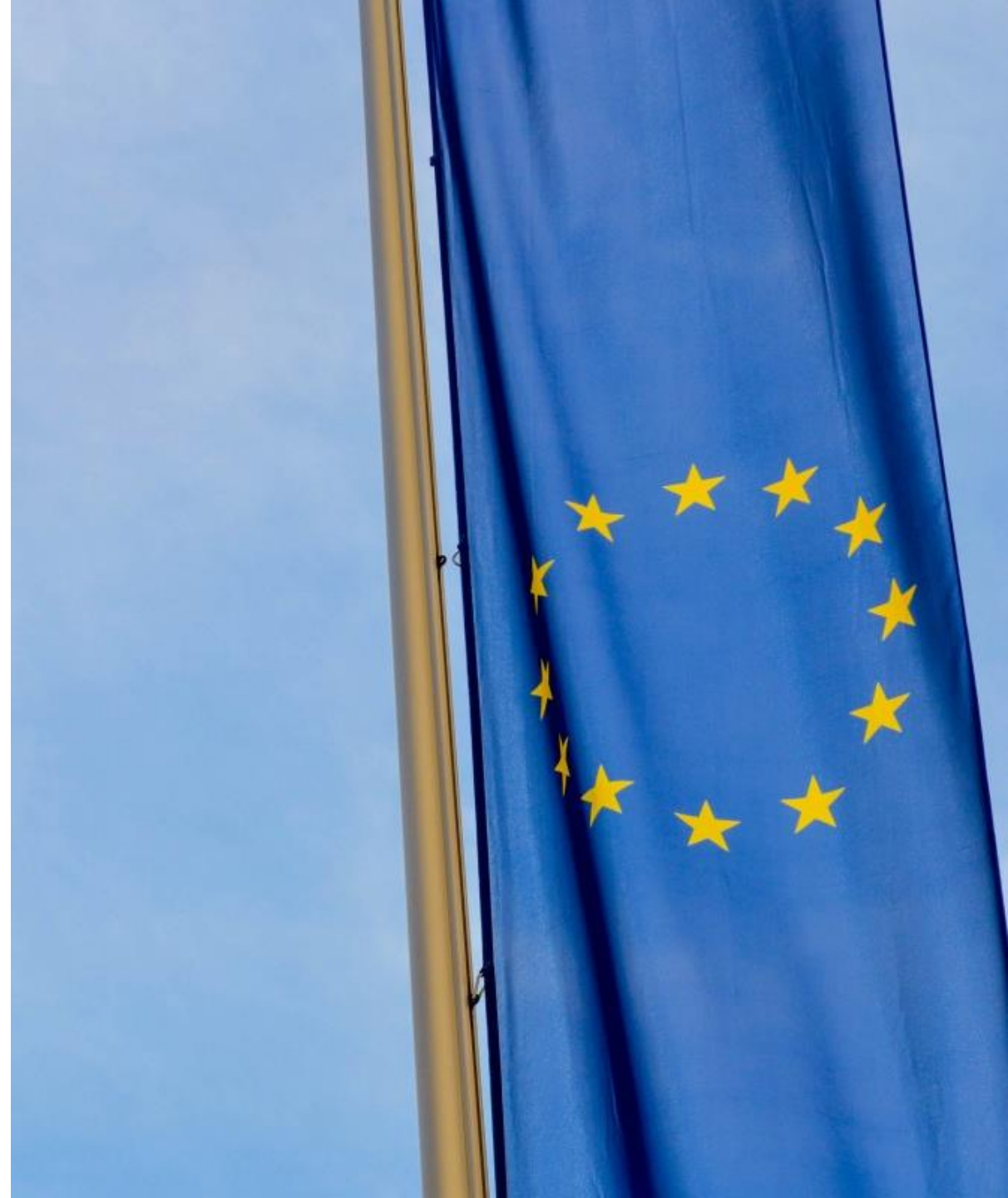
Avril 2019 – NOTICE TECHNIQUE



**LEVÉE D'EMBARGO
JEUDI 11 AVRIL À 18H**

Edouard Lecerf, Directeur Général Adjoint
01 71 16 87 41 - 06 32 21 47 47
edouard.lecerf@bva-group.com

Christelle Craplet, Directrice de clientèle
01 71 16 89 84 - 06 14 93 08 38
christelle.craplet@bva-group.com



MÉTHODOLOGIE



FICHE TECHNIQUE

 Recueil	Etude réalisée par l'Institut BVA pour Orange, Europe 1 et La Tribune auprès d'un échantillon interrogé par Internet du 10 au 11 avril 2019.
 Echantillon	<p>Echantillon de 1402 inscrits sur les listes électorales, identifiés au sein d'un échantillon de 1504 Français, représentatif de la population nationale âgée de 18 ans et plus.</p> <p>Critères de redressement : échantillon brut redressé sur critères sociodémographiques (sexe, âge, profession de la personne de référence et de l'interviewé, région, catégorie d'agglomération), sur le vote au 1er tour de l'élection présidentielle de 2017 et des élections européennes de 2014 (structure de l'échantillon détaillée page suivante).</p>
Gratification	Gratification des personnes interrogées : 0,75 euros
 Note intentions de vote	<p>Les intentions de vote qui figurent dans ce rapport reposent sur la base des personnes inscrites sur les listes électorales, certaines d'aller voter et ayant exprimé une intention de vote, soit 679 individus.</p> <p>Pour cet effectif, pour un pourcentage obtenu par enquête de 20%, la marge d'erreur est égale à 3,1 point. Le pourcentage a donc 95% de chance d'être compris entre 16,9% et 23,1%. Les résultats d'intentions de vote ne constituent pas un élément de prévision du résultat électoral. Ils donnent une indication significative de l'état du rapport de forces à 2 mois du scrutin européen.</p>
Date de diffusion et supports	11 avril 2019 (à 18h sur bva-group.com ainsi que via Orange Actu, Europe 1 et La Tribune)

La notice de cette enquête est consultable à la commission des sondages qui la rend publique sur son service de communication en ligne.

STRUCTURE

	Base non pondérée	% non pondéré	Coefficient Pondération	Base pondérée	% pondéré
Total	1504	100,0%		1504	100,0%
Sexe					
Homme	640	42,6%	1,12	716	47,6%
Femme	864	57,4%	0,91	788	52,4%
Age					
de 18 à 24 ans	160	10,6%	0,98	156	10,4%
de 25 à 34 ans	232	15,4%	1,02	238	15,8%
de 35 à 49 ans	374	24,9%	1,05	391	26,0%
de 50 à 64 ans	409	27,2%	0,92	378	25,1%
65 ans et plus	329	21,9%	1,04	341	22,7%
Profession de l'interviewé					
Indépendants chefs d'entreprise	77	5,1%	0,90	69	4,6%
Cadres et professions intellectuelles supérieures	145	9,6%	1,02	147	9,8%
Professions intermédiaires	243	16,2%	0,94	229	15,2%
Employés	251	16,7%	1,04	262	17,4%
Ouvriers	211	14,0%	0,96	202	13,4%
Retraités	414	27,5%	1,01	417	27,7%
Élève, étudiant	60	4,0%	1,00	60	4,0%
Autres inactifs divers	103	6,8%	1,15	119	7,9%
Profession du PRM					
Indépendants chefs d'entreprise	109	7,2%	0,94	102	6,8%
Cadres et professions intellectuelles supérieures	205	13,6%	0,91	186	12,4%
Professions intermédiaires	222	14,8%	1,01	224	14,9%
Employés	187	12,4%	0,88	165	11,0%
Ouvriers	244	16,2%	1,13	275	18,3%
Retraités	451	30,0%	1,04	471	31,3%
Autres inactifs divers	86	5,7%	0,93	80	5,3%
Catégorie d'agglomération					
Commune rurale	302	20,1%	1,13	340	22,6%
Moins de 20 000 hab	275	18,3%	0,95	262	17,4%
De 20 000 à 100 000 hab	189	12,6%	1,09	206	13,7%
Plus de 100 000 hab	485	32,2%	0,93	450	29,9%
Agglo parisienne	253	16,8%	0,97	247	16,4%
Nouvelle région administrative					
Ile-de-France	288	19,1%	0,97	278	18,5%
Alsace-Champagne-Ardenne-Lorraine	129	8,6%	1,01	131	8,7%
Aquitaine-Limousin-Poitou-Charentes	110	7,3%	1,29	141	9,4%
Auvergne-Rhône-Alpes	185	12,3%	0,98	182	12,1%
Bourgogne-Franche-Comté	60	4,0%	1,10	66	4,4%
Bretagne	90	6,0%	0,87	78	5,2%
Centre-Val de Loire	75	5,0%	0,80	60	4,0%
Languedoc-Roussillon-Midi-Pyrénées	140	9,3%	0,98	137	9,1%
Nord-Pas-de-Calais-Picardie	137	9,1%	1,01	138	9,2%
Normandie	69	4,6%	1,13	78	5,2%
Pays de la Loire	99	6,6%	0,87	86	5,7%
Provence-Alpes-Côte d'Azur / Corse	122	8,1%	1,05	128	8,5%

	Base non pondérée	% non pondéré	Coefficient Pondération	Base pondérée	% pondéré
1er tour Présidentielle 2017 (exprimés)					
Arthaud + Poutou	24	2,1%	0,80	19	1,7%
Jean-Luc Mélenchon	160	14,1%	1,39	222	19,6%
Benoît Hamon	109	9,6%	0,67	73	6,4%
Emmanuel Macron	304	26,8%	0,89	272	24,0%
François Fillon	199	17,6%	1,14	227	20,0%
Nicolas Dupont-Aignan	68	6,0%	0,78	53	4,7%
Marine Le Pen	235	20,7%	1,03	241	21,3%
Asselineau + Cheminade + Lassalle	34	3,0%	0,77	26	2,3%
Européennes 2014 (exprimés)					
Une liste LO + NPA	22	2,7%	0,55	12	1,5%
Une liste du Front de Gauche	50	6,2%	1,03	52	6,4%
Une liste du Parti socialiste et du Parti radical de gauche	147	18,2%	0,76	112	13,9%
Une liste d'Europe-Ecologie-les-Verts	88	10,9%	0,82	73	9,0%
Une liste de l'UDI et du MoDem	74	9,2%	1,09	81	10,0%
Une liste de l'UMP (Les Républicains)	190	23,6%	0,88	167	20,7%
Une liste de Debout la République (Debout la France)	21	2,6%	1,50	31	3,9%
Une liste du Front national (Rassemblement national)	170	21,1%	1,19	202	25,1%
Une liste de l'Alliance écologiste indépendante	8	1,0%	1,11	9	1,1%
Une autre liste	36	4,5%	1,88	68	8,4%

Restitution du vote aux élections européennes recueillie sur la base de l'offre réelle dans chaque circonscription

QUESTIONNAIRE

1. Etes-vous inscrit sur les listes électorales ?

Une seule réponse possible

- Oui
- Non

2. Les élections européennes auront lieu le 26 mai 2019 en France. Personnellement, diriez-vous que vous êtes très intéressé(e), assez intéressé(e), pas vraiment intéressé(e) ou pas du tout intéressé(e) par ces élections ?

Une seule réponse possible

- Très intéressé(e)
- Assez intéressé(e)
- Pas vraiment intéressé(e)
- Pas du tout intéressé(e)
- Ne se prononce pas

3. Si les prochaines élections européennes avaient lieu dimanche prochain en France, iriez-vous voter ?

Donnez-moi une note de 0 à 10 : 0 signifiant que vous seriez vraiment tout à fait certain de ne pas aller voter lors des élections européennes, 10 signifiant que vous seriez vraiment tout à fait certain d'aller voter lors des élections européennes, les autres notes vous permettant de nuancer votre opinion

[Note de 0, à 10] |__|

4. Si les élections européennes avaient lieu dimanche prochain en France et si vous aviez le choix entre les listes suivantes, quelle serait la liste pour laquelle il y aurait le plus de chances que vous votiez ?

Une seule réponse possible

- La liste Lutte ouvrière conduite par Nathalie Arthaud
- La liste du Parti Communiste conduite par Ian Brossat
- La liste de la France Insoumise conduite par Manon Aubry
- La liste de Génération.s conduite par Benoît Hamon
- La liste de Place Publique, du Parti Socialiste et de Nouvelle Donne conduite par Raphaël Glucksmann
- La liste Europe-Ecologie-les-Verts conduite par Yannick Jadot
- La liste Urgence écologie conduite par Dominique Bourg
- La liste La République En Marche et Modem conduite par Nathalie Loiseau
- La liste de l'UDI conduite par Jean-Christophe Lagarde
- La liste Les Républicains conduite par François-Xavier Bellamy
- La liste Debout la France conduite par Nicolas Dupont-Aignan
- La liste des Patriotes conduite par Florian Philippot
- La liste du Rassemblement national (ex-FN) conduite par Jordan Bardella
- La liste de l'Union Populaire Républicaine conduite par François Asselineau
- La liste du mouvement Résistons! conduite par Jean Lassalle
- Une liste du mouvement des Gilets jaunes
- Une autre liste
- Vous voteriez blanc
- Vous voteriez nul
- Vous n'iriez pas voter
- Ne se prononce pas

Aux exprimés

5. Etes-vous sûr(e) de votre choix ou pourriez-vous changer d'avis ?


Une seule réponse possible

- Vous êtes sûr(e) de votre choix
- Vous pouvez encore changer d'avis
- Ne se prononce pas

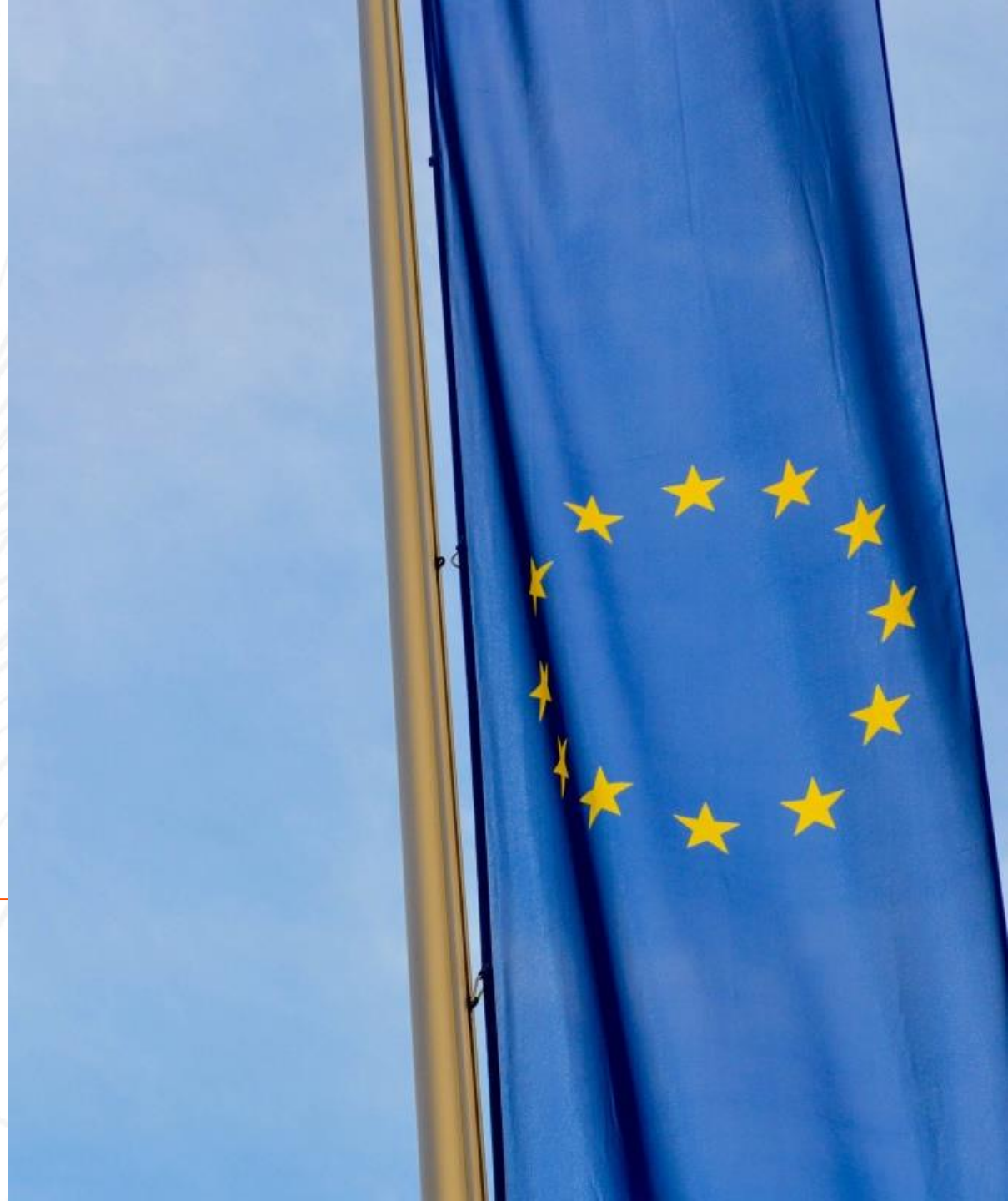
NOTE SUR LES MARGES D'ERREUR

Cette étude présente des résultats soumis aux marges d'erreur inhérentes aux lois statistiques. Le tableau ci-dessous présente les valeurs des marges d'erreur suivant le résultat obtenu et la taille de l'échantillon considéré.

TAILLE DE L'ÉCHANTILLON	INTERVALLE DE CONFIANCE À 95% SELON LE SCORE					
	5 OU 95%	10 OU 90%	20 OU 80%	30 OU 70%	40 OU 60%	50%
100	4,4	6,0	8,0	9,2	9,8	10,0
200	3,1	4,2	5,7	6,5	6,9	7,1
300	2,5	3,5	4,6	5,3	5,7	5,8
400	2,2	3,0	4,0	4,6	4,9	5,0
500	1,9	2,7	3,6	4,1	4,4	4,5
600	1,8	2,4	3,3	3,7	4,0	4,1
700	1,6	2,3	3,0	3,5	3,7	3,8
800	1,5	2,1	2,8	3,2	3,5	3,5
900	1,4	2,0	2,6	3,0	3,2	3,3
1 000	1,4	1,8	2,5	2,8	3,0	3,1
2 000	1,0	1,3	1,8	2,1	2,2	2,2
4 000	0,7	0,9	1,3	1,5	1,6	1,6
6000	0,6	0,8	1,1	1,3	1,4	1,4
10 000	0,4	0,6	0,8	0,9	0,9	1,0

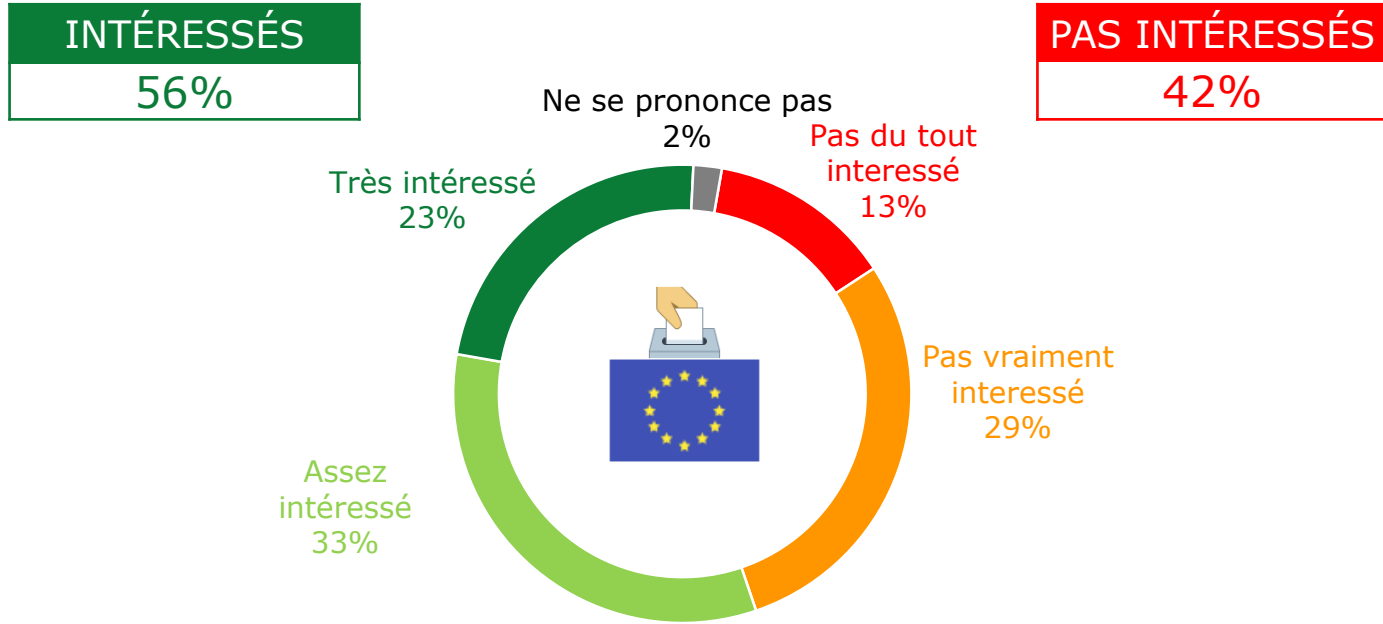
 **Exemple de lecture :** Dans le cas d'un échantillon de **679 personnes**, pour un pourcentage obtenu par enquête de **20%**, la marge d'erreur est égale à **3,1**. Le pourcentage a donc 95% de chance d'être compris entre 16,9% et 23,1%.

**INTENTIONS DE VOTE
AUX ÉLECTIONS
EUROPÉENNES 2019**

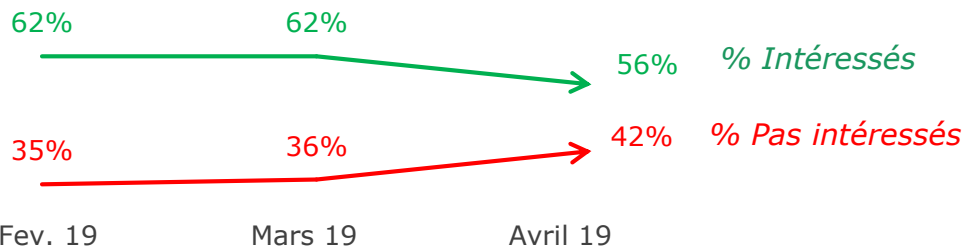


A MOINS DE 2 MOIS DE L'ÉLECTION, 1 FRANÇAIS SUR 2 SE DIT INTÉRESSÉ PAR LES ÉLECTIONS EUROPÉENNES, UN RÉSULTAT EN BAISSSE

Les élections européennes auront lieu le 26 mai 2019 en France. Personnellement, diriez-vous que vous êtes très intéressé(e), assez intéressé(e), pas vraiment intéressé(e) ou pas du tout intéressé(e) par ces élections ?



Evolution depuis février 2019

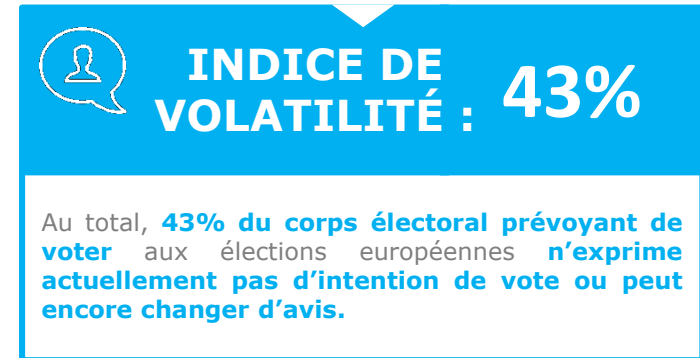


		% INTÉRESSÉS
AGE	18-34 ans	46%
	35-49 ans	46%
	50-64 ans	57%
	65 ans et plus	77%
ACTIVITE	Cadres	66%
	Employés et ouvriers	48%
	Retraités	74%
PROXIMITE POLITIQUE	La France Insoumise	65%
	Europe-Ecologie-Les Verts	64%
	Parti Socialiste	69%
	La République en Marche !	84%
	Les Républicains	71%
	Rassemblement National	64%
	Sans préférence	30%
CATEGORIE D'AGGLOMERATION	Rurale (<2m. hab.)	52%
	Périurbaine (2-20m. hab.)	54%
	Villes moyennes (20-100m. hab)	60%
	Grandes villes (100m. hab et +)	58%
	Agglomération parisienne	60%

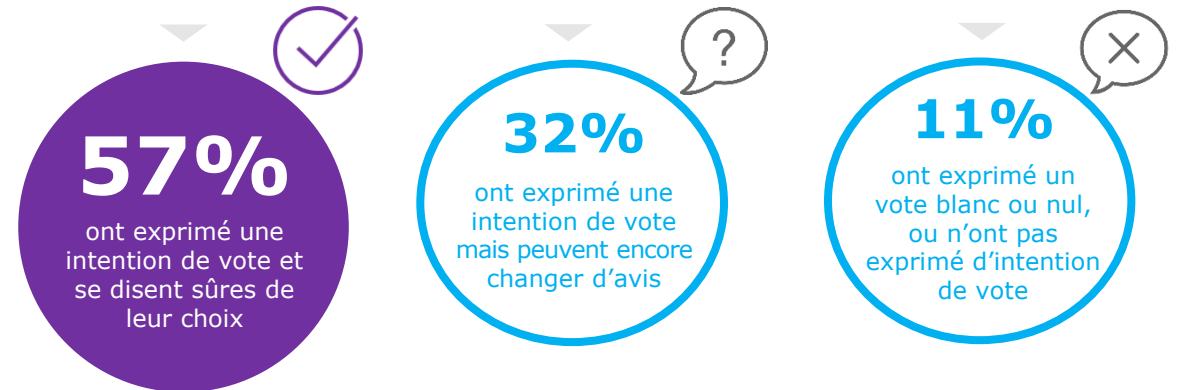
POTENTIEL DE PARTICIPATION ET VOLATILITÉ DU VOTE

► Si les prochaines élections européennes avaient lieu dimanche prochain en France, iriez-vous voter ?

► Etes-vous sûr(e) de votre choix ou pourriez-vous changer d'avis ?



SUR 100 PERSONNES CERTAINES D'ALLER VOTER



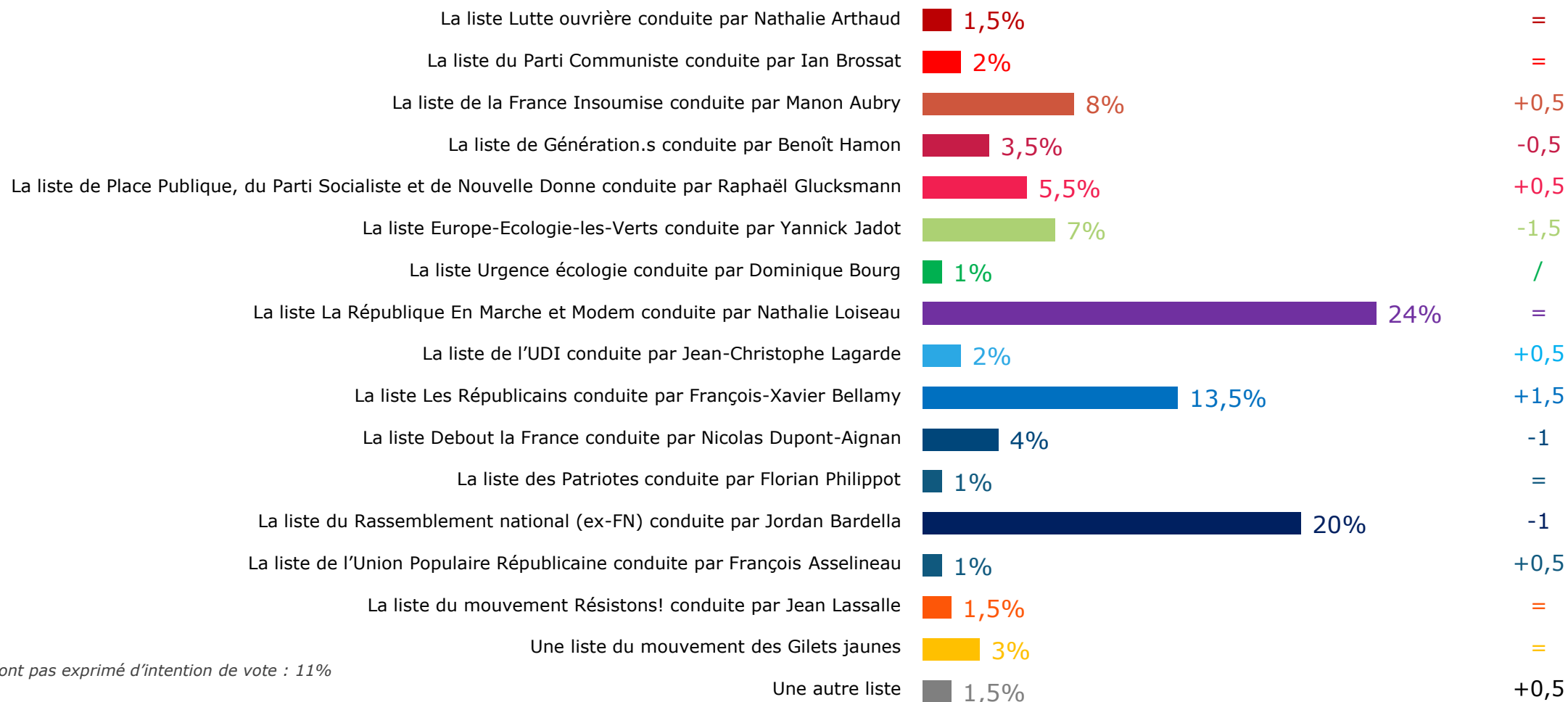
Rappel
Participation aux élections européennes 2014 : 42%

INTENTIONS DE VOTE AUX ELECTIONS EUROPEENNES DE 2019

Si les élections européennes avaient lieu dimanche prochain en France et si vous aviez le choix entre les listes suivantes, quelle serait la liste pour laquelle il y aurait le plus de chances que vous votiez ?

Exprimés, certains d'aller voter

*Variation en comparaison à mars 2019**



N'ont pas exprimé d'intention de vote : 11%