

Notice technique

17 mai 2017

Intentions de vote pour les élections législatives de 2017 Pour France Télévisions

Contact :

Département Politique & Opinion
Tél : 01 44 87 60 30

Méthodologie d'enquête



Enquête réalisée **en ligne** du **15 mai** (après la nomination d'Édouard Philippe comme Premier ministre) au **17 mai 2017** (avant la présentation du nouveau gouvernement)



Échantillon de **5 015** personnes, représentatif des Français âgés de 18 ans et plus comprenant un échantillon de **4 598** inscrits sur les listes électorales.



Méthode des quotas et redressement appliqués aux variables suivantes : sexe, âge, catégorie socioprofessionnelle et région de l'interviewé(e), ainsi que vote pour le 1^{er} tour de l'élection présidentielle de 2017 pour les intentions et motivations de vote.



Aide à la lecture des résultats :

- Les chiffres présentés sont exprimés en pourcentage.
- Évolutions (résultats après-débat comparés aux études précédemment menées) :
 - étude Soir du Vote Harris Interactive pour M8 publiée le 7 mai 2017, disponible [ici](#) ;
 - étude Harris Interactive-Indeed pour LCP publiée le 11 mai 2017, disponible [ici](#).
- La notice de cette étude est consultable sur le site de la commission des sondages.

Nota bene : Les panélistes Harris Interactive ne sont pas rémunérés pour répondre aux enquêtes. Le fait de participer leur offre la possibilité de s'inscrire à un tirage au sort trimestriel où 2 000 euros sont mis en jeu.

Intervalle de confiance

L'intervalle de confiance (parfois appelé « marge d'erreur ») permet de déterminer la confiance qui peut être attribuée à une valeur, en prenant en compte la valeur observée et la taille de l'échantillon. Si le calcul de l'intervalle de confiance concerne les sondages réalisés avec la méthode aléatoire, il est communément admis qu'il est proche pour les sondages réalisés avec la méthode des quotas.

Taille de l'échantillon	5% ou 95%	10% ou 90%	20% ou 80%	30% ou 70%	40% ou 60%	50%
100 interviews	4,4	6,0	8,0	9,2	9,8	10
200 interviews	3,1	4,3	5,7	6,5	6,9	7,1
300 interviews	2,5	3,5	4,6	5,3	5,7	5,8
400 interviews	2,2	3,0	4,0	4,6	4,9	5,0
500 interviews	2,0	2,7	3,6	4,1	4,4	4,5
600 interviews	1,8	2,4	3,3	3,8	4,0	4,1
800 interviews	1,5	2,1	2,8	3,2	3,4	3,5
1 000 interviews	1,4	1,8	2,5	2,9	3,0	3,1
2 000 interviews	1,0	1,3	1,8	2,1	2,2	2,3
3 000 interviews	0,8	1,1	1,5	1,7	1,8	1,8
4 000 interviews	0,7	0,9	1,3	1,5	1,6	1,6
6 000 interviews	0,6	0,8	1,1	1,3	1,4	1,4



Note de lecture : dans le cas d'un échantillon de 4 000 personnes, si le pourcentage mesuré est de 10%, la marge d'erreur est égale à 0,9. Il y a donc 95% de chance que le pourcentage réel soit compris entre 9,1% et 10,9% (plus ou moins 0,9 point).

4

Données socio-démographiques

		Bruts	Redressés
Sexe	Un homme	47%	48%
	Une femme	53%	52%
Âge	18-34 ans	25%	27%
	35-49 ans	27%	26%
	50-64 ans	26%	25%
	65 ans et plus	22%	22%
CSP de l'interviewé(e)	CSP+	28%	29%
	CSP-	32%	30%
	Inactifs	40%	41%
Région UDA5	Région Parisienne	18%	18%
	Nord-Est	22%	23%
	Nord-Ouest	23%	23%
	Sud-Est	26%	25%
	Sud-Ouest	11%	11%

Données politiques

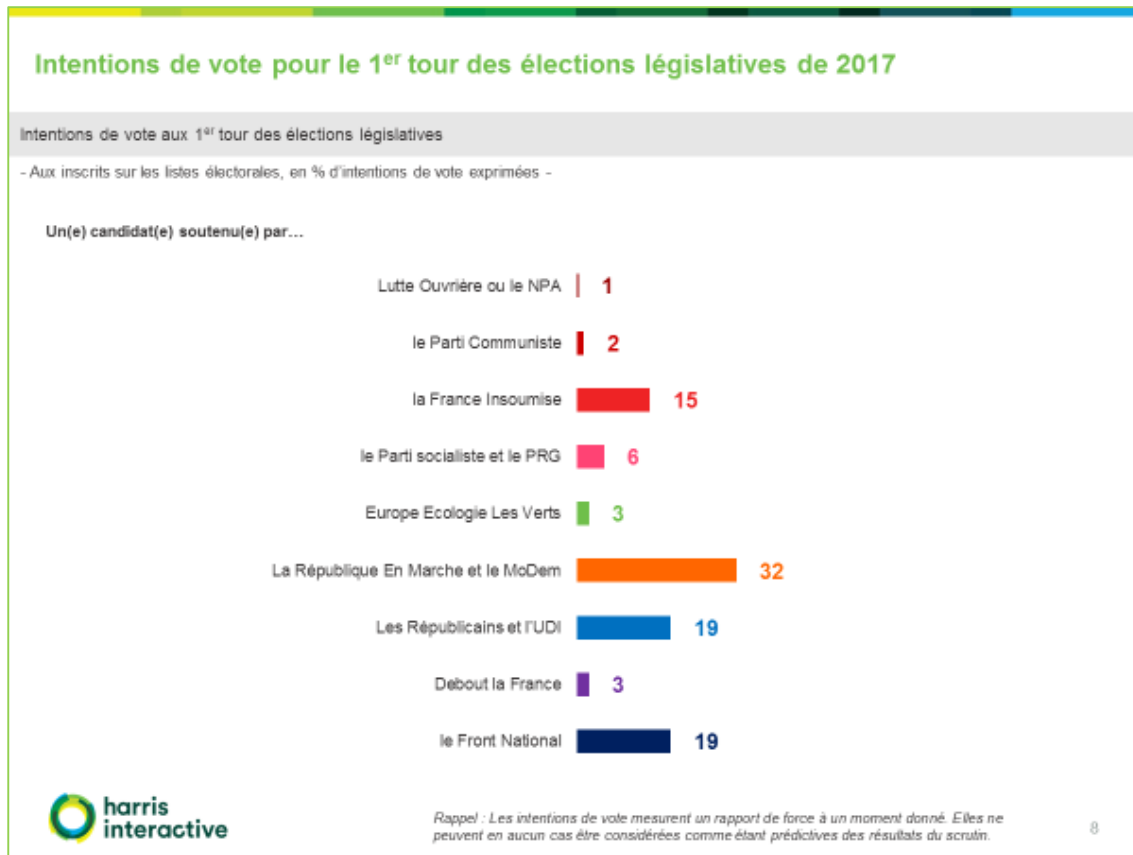
Vote au 1 ^{er} tour de l'élection présidentielle de 2017	Redressés (Base ensemble)
Nathalie Arthaud	-
Philippe Poutou	1%
Jean-Luc Mélenchon	17%
Benoît Hamon	6%
Emmanuel Macron	21%
Jean Lassalle	1%
Jacques Cheminade	-
François Fillon	18%
Nicolas Dupont-Aignan	4%
François Asselineau	1%
Marine Le Pen	19%
Vous avez voté blanc	3%
Vous avez voté nul	1%
Vous vous êtes abstenu(e)	5%
Vous n'étiez pas inscrit(e) sur les listes électorales	3%

Certitude d'aller voter et sûreté de choix

Certitude d'aller voter au 1 ^{er} tour des élections législatives	Bruts	Redressés
Tout à fait certain(e) d'aller voter	69%	69%

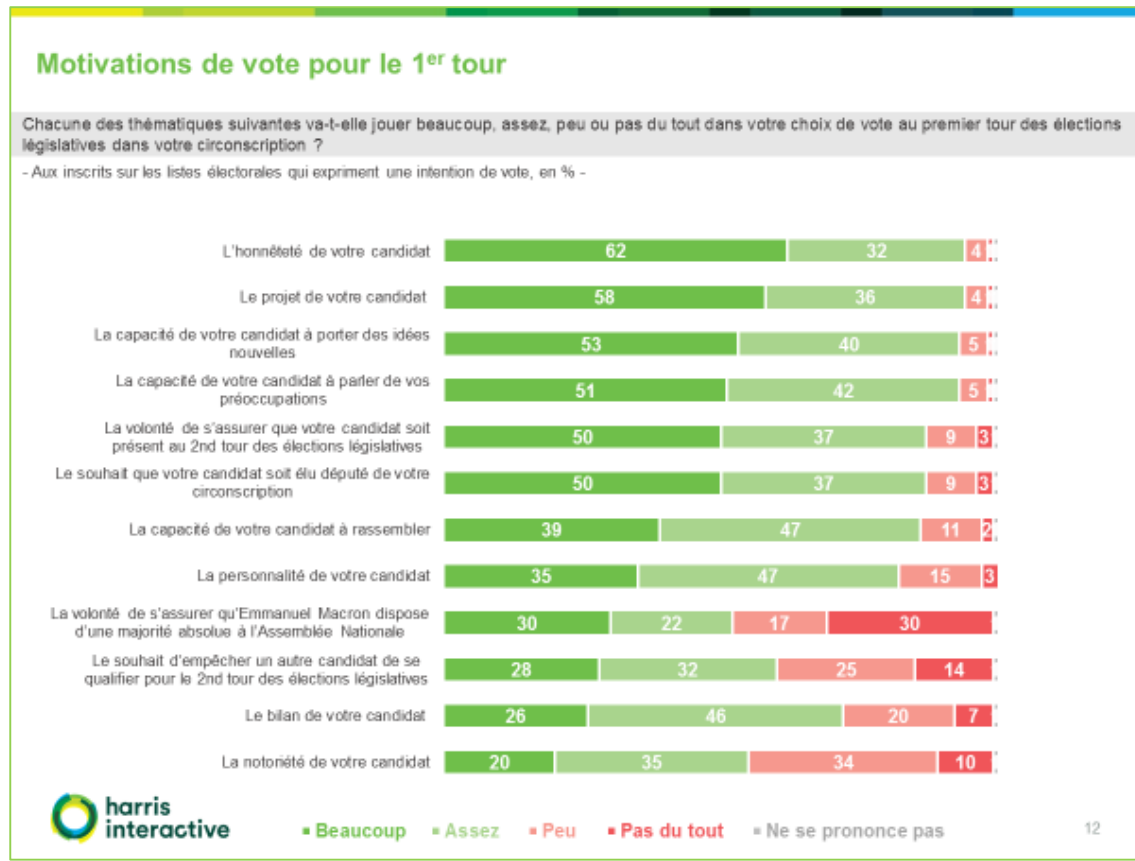
Sûreté de choix 1 ^{er} tour	Bruts	Redressés
Sûr(e) de mon choix	64%	65%
Je pourrais encore changer d'avis	36%	35%

L'intention de vote au 1^{er} tour des élections législatives

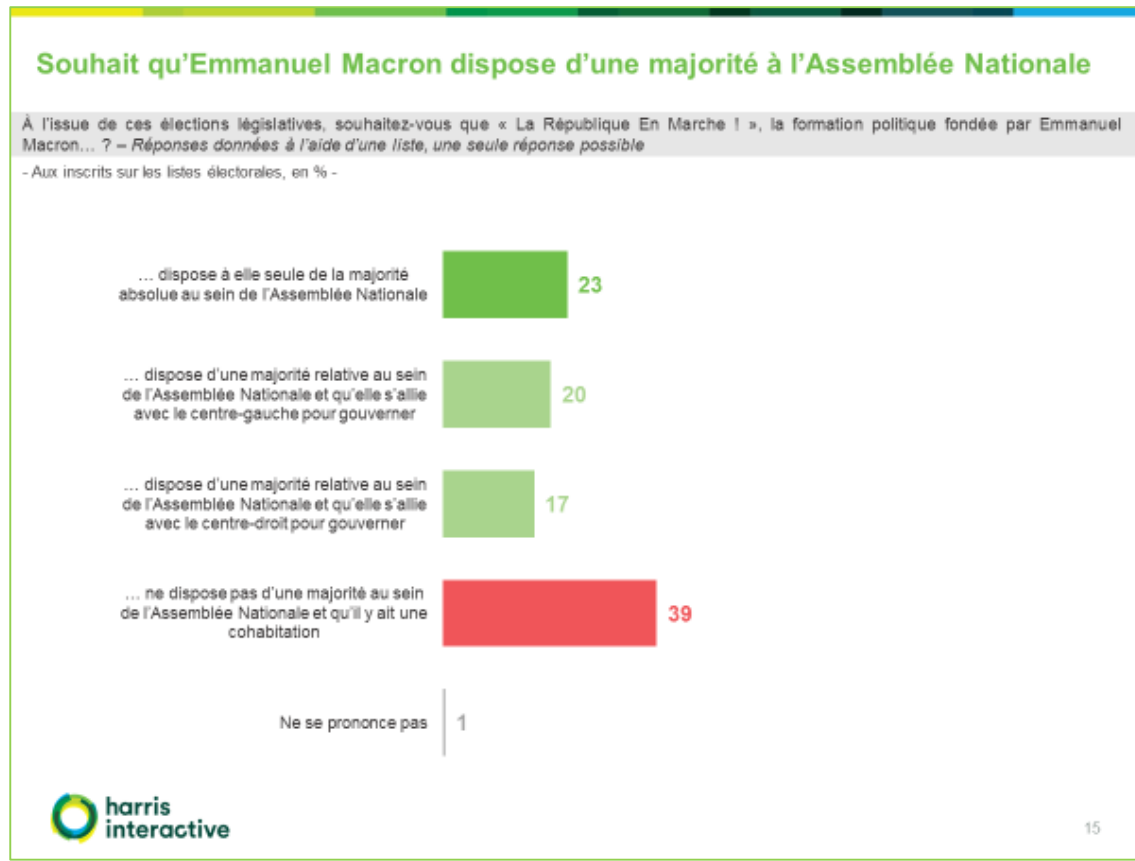


Inscrits sur les listes électorales qui n'expriment pas de vote au 1^{er} tour : 10%

Motivations de vote



Souhait de majorité pour Emmanuel Macron



QUESTIONNAIRE UTILISÉ :

Êtes-vous inscrit(e) sur les listes électorales françaises ?

1. Oui
2. Non

Aux inscrits sur les listes électorales

Diriez-vous que les élections législatives de 2017 vous intéressent beaucoup, assez, pas vraiment ou pas du tout ?

1. Beaucoup
2. Assez
3. Pas vraiment
4. Pas du tout

Aux inscrits sur les listes électorales

Le premier tour des élections législatives aura lieu le dimanche 11 juin prochain dans votre circonscription. Êtes-vous tout à fait certain(e), plutôt certain(e), plutôt pas certain(e) ou pas du tout certain(e) d'aller voter ?

1. Tout à fait certain(e)
2. Plutôt certain(e)
3. Plutôt pas certain(e)
4. Pas du tout certain(e)

Aux inscrits sur les listes électorales

Parmi les candidats suivants, pour lequel y aurait-il le plus de chances que vous votiez au premier tour des élections législatives dans votre circonscription ?

1. Un(e) candidat(e) soutenu(e) par Lutte Ouvrière ou par le NPA (Nouveau Parti Anticapitaliste)
2. Un(e) candidat(e) soutenu(e) par le Parti Communiste
3. Un(e) candidat(e) soutenu(e) par la France Insoumise
4. Un(e) candidat(e) soutenu(e) par le Parti socialiste et le PRG
5. Un(e) candidat(e) soutenu(e) par Europe Ecologie Les Verts
6. Un(e) candidat(e) soutenu(e) par La République En Marche et le MoDem
7. Un(e) candidat(e) soutenu(e) par Les Républicains et l'UDI (Union des Démocrates Indépendants)
8. Un(e) candidat(e) soutenu(e) par Debout la France
9. Un(e) candidat(e) soutenu(e) par le Front National
10. Vous voteriez blanc
11. Vous voteriez nul
12. Vous vous abstenriez

Aux inscrits sur les listes électorales

Et diriez-vous que vous êtes tout à fait sûr(e) de votre choix ou que vous pourriez encore changer d'avis ?

1. Vous êtes tout à fait sûr(e) de votre choix
2. Vous pourriez encore changer d'avis

Aux inscrits sur les listes électorales exprimant une intention de vote

Chacune des thématiques suivantes va-t-elle jouer beaucoup, assez, peu ou pas du tout dans votre choix de vote au premier tour des élections législatives dans votre circonscription ?

Thématiques présentées dans un ordre aléatoire

- A. La notoriété de votre candidat
 - B. Le projet de votre candidat
 - C. La personnalité de votre candidat
 - D. La capacité de votre candidat à rassembler
 - E. Le bilan de votre candidat
 - F. L'honnêteté de votre candidat
 - G. La capacité de votre candidat à porter des idées nouvelles
 - H. La capacité de votre candidat à parler de vos préoccupations
 - I. Le souhait d'empêcher un autre candidat de se qualifier pour le 2nd tour des élections législatives
 - J. La volonté de s'assurer que votre candidat soit présent au 2nd tour des élections législatives
 - K. Le souhait que votre candidat soit élu député de votre circonscription
 - L. La volonté de s'assurer qu'Emmanuel Macron dispose d'une majorité absolue à l'Assemblée Nationale
-
- 1. Beaucoup
 - 2. Assez
 - 3. Peu
 - 4. Pas du tout

Aux inscrits sur les listes électorales

À l'issue de ces élections législatives, souhaitez-vous que « La République En Marche ! », la formation politique fondée par Emmanuel Macron, ... ?

- 1. ... dispose à elle seule de la majorité absolue au sein de l'Assemblée Nationale
- 2. ... dispose d'une majorité relative au sein de l'Assemblée Nationale et qu'elle s'allie avec le centre-gauche pour gouverner
- 3. ... dispose d'une majorité relative au sein de l'Assemblée Nationale et qu'elle s'allie avec le centre-droit pour gouverner
- 4. ... ne dispose pas d'une majorité au sein de l'Assemblée Nationale et qu'il y ait une cohabitation