



## Notice technique

8 juin 2017

# Intentions de vote pour les élections législatives de 2017 Pour LCP-AN

**Contact :**

Département Politique & Opinion  
Tél : 01 44 87 60 30

## Méthodologie d'enquête



Enquête réalisée **en ligne** du **6 au 8 juin 2017**. À chaque personne inscrite sur les listes électorales a été présentée l'**offre électorale réelle dans sa circonscription** aux élections législatives.



Échantillon de **1 016** personnes, représentatif des Français âgés de 18 ans et plus comprenant un échantillon de **931** inscrits sur les listes électorales.



Méthode des quotas et redressement appliqués aux variables suivantes : sexe, âge, catégorie socioprofessionnelle et région de l'interviewé(e), ainsi que vote pour le 1<sup>er</sup> tour de l'élection présidentielle de 2017 pour les intentions et les motivations de vote.



### Aide à la lecture des résultats :

- Les chiffres présentés sont exprimés en pourcentage.
- La notice de cette étude est consultable sur le site de la commission des sondages.
- Évolutions :
  - étude Soir du Vote Harris Interactive pour M6 publiée le 7 mai 2017, disponible [ici](#) ;
  - étude Harris Interactive-Indeed pour LCP publiée le 11 mai 2017, disponible [ici](#) ;
  - étude Harris Interactive pour France Télévisions publiée le 17 mai 2017, disponible [ici](#) ;
  - étude Harris Interactive-Indeed pour LCP publiée le 18 mai 2017, disponible [ici](#) ;
  - étude Harris Interactive-Indeed pour LCP publiée le 29 mai 2017, disponible [ici](#) ;
  - étude Harris Interactive-Indeed pour LCP publiée le 1<sup>er</sup> juin 2017, disponible [ici](#) ;

**Nota bene** : Les panélistes Harris Interactive ne sont pas rémunérés pour répondre aux enquêtes. Le fait de participer leur offre la possibilité de s'inscrire à un tirage au sort trimestriel où 2 000 euros sont mis en jeu.

## Intervalle de confiance

L'intervalle de confiance (parfois appelé « marge d'erreur ») permet de déterminer la confiance qui peut être attribuée à une valeur, en prenant en compte la valeur observée et la taille de l'échantillon. Si le calcul de l'intervalle de confiance concerne les sondages réalisés avec la méthode aléatoire, il est communément admis qu'il est proche pour les sondages réalisés avec la méthode des quotas.

Taille de l'échantillon	5% ou 95%	10% ou 90%	20% ou 80%	30% ou 70%	40% ou 60%	50%
100 interviews	4,4	6,0	8,0	9,2	9,8	10
200 interviews	3,1	4,3	5,7	6,5	6,9	7,1
300 interviews	2,5	3,5	4,6	5,3	5,7	5,8
400 interviews	2,2	3,0	4,0	4,6	4,9	5,0
500 interviews	2,0	2,7	3,6	4,1	4,4	4,5
600 interviews	1,8	2,4	3,3	3,8	4,0	4,1
800 interviews	1,5	2,1	2,8	3,2	3,4	3,5
1 000 interviews	1,4	1,8	2,5	2,9	3,0	3,1
2 000 interviews	1,0	1,3	1,8	2,1	2,2	2,3
3 000 interviews	0,8	1,1	1,5	1,7	1,8	1,8
4 000 interviews	0,7	0,9	1,3	1,5	1,6	1,6
6 000 interviews	0,6	0,8	1,1	1,3	1,4	1,4



*Note de lecture* : dans le cas d'un échantillon de 1 000 personnes, si le pourcentage mesuré est de 10%, la marge d'erreur est égale à 1,8. Il y a donc 95% de chance que le pourcentage réel soit compris entre 8,2% et 11,8% (plus ou moins 1,8 point).

4

## Données socio-démographiques

		Bruts	Redressés
<b>Sexe</b>	Un homme	47%	48%
	Une femme	53%	52%
<b>Âge</b>			
<b>Âge</b>	18-34 ans	28%	27%
	35-49 ans	26%	26%
	50-64 ans	24%	25%
	65 ans et plus	22%	22%
<b>CSP de l'interviewé(e)</b>			
<b>CSP de l'interviewé(e)</b>	CSP+	30%	29%
	CSP-	32%	30%
	Inactifs	38%	41%
<b>Région UDA5</b>			
<b>Région UDA5</b>	Région Parisienne	18%	18%
	Nord-Est	22%	23%
	Nord-Ouest	22%	23%
	Sud-Est	26%	25%
	Sud-Ouest	12%	11%

## Données politiques

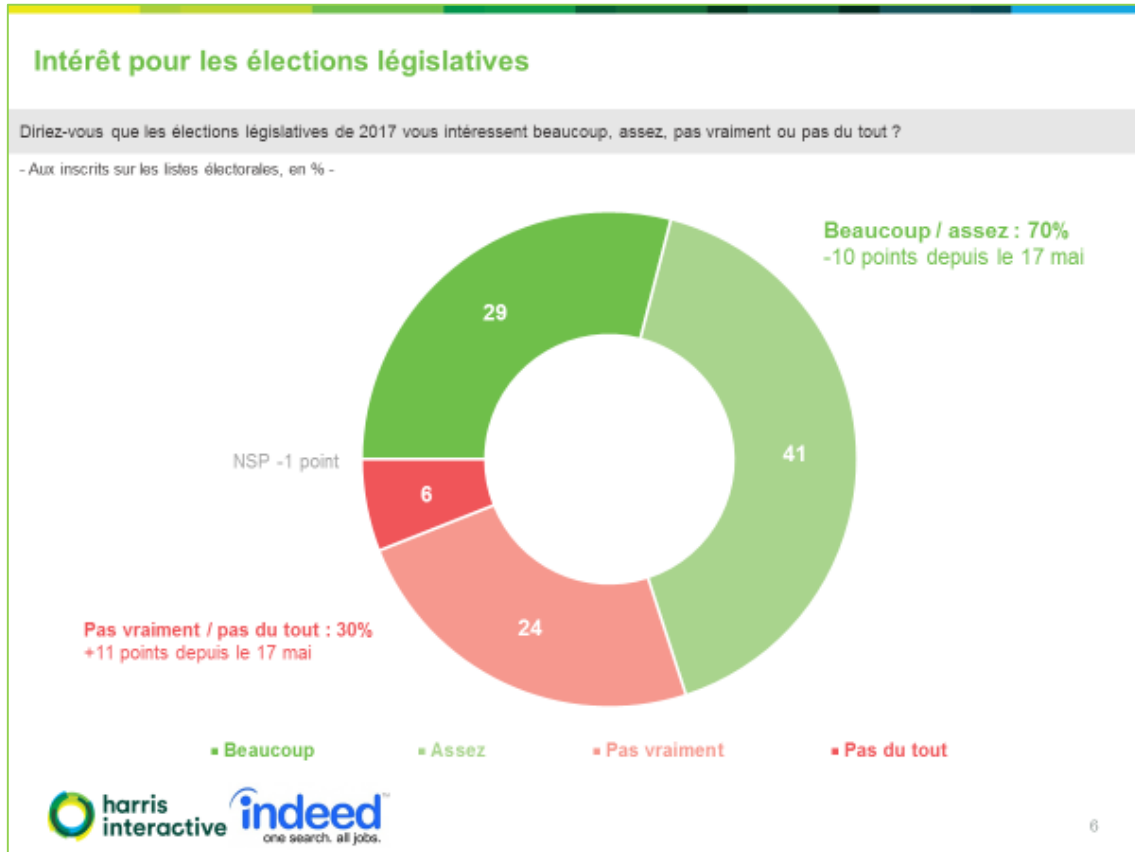
Vote au 1 <sup>er</sup> tour de l'élection présidentielle de 2017	Redressés (Base ensemble)
Nathalie Arthaud	1%
Philippe Poutou	1%
Jean-Luc Mélenchon	18%
Benoît Hamon	6%
Emmanuel Macron	21%
Jean Lassalle	2%
Jacques Cheminade	1%
François Fillon	17%
Nicolas Dupont-Aignan	4%
François Asselineau	1%
Marine Le Pen	19%
Vous avez voté blanc	2%
Vous avez voté nul	1%
Vous vous êtes abstenu(e)	3%
Vous n'étiez pas inscrit(e) sur les listes électorales	3%

## Certitude d'aller voter et sûreté de choix

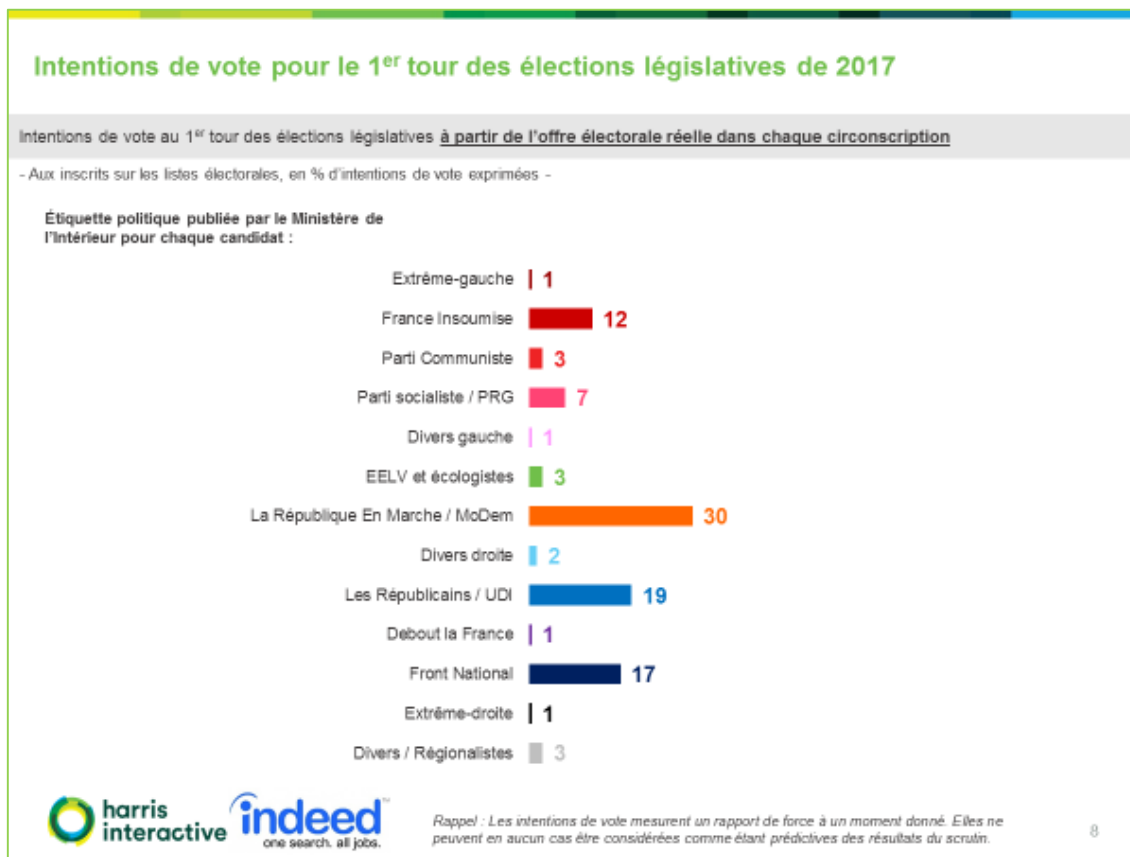
Certitude d'aller voter au 1 <sup>er</sup> tour des élections législatives	Bruts	Redressés
Tout à fait certain(e) d'aller voter	69%	69%

Sûreté de choix 1 <sup>er</sup> tour	Bruts	Redressés
Sûr(e) de mon choix	68%	68%
Je pourrais encore changer d'avis	32%	32%

## L'intérêt pour les élections législatives



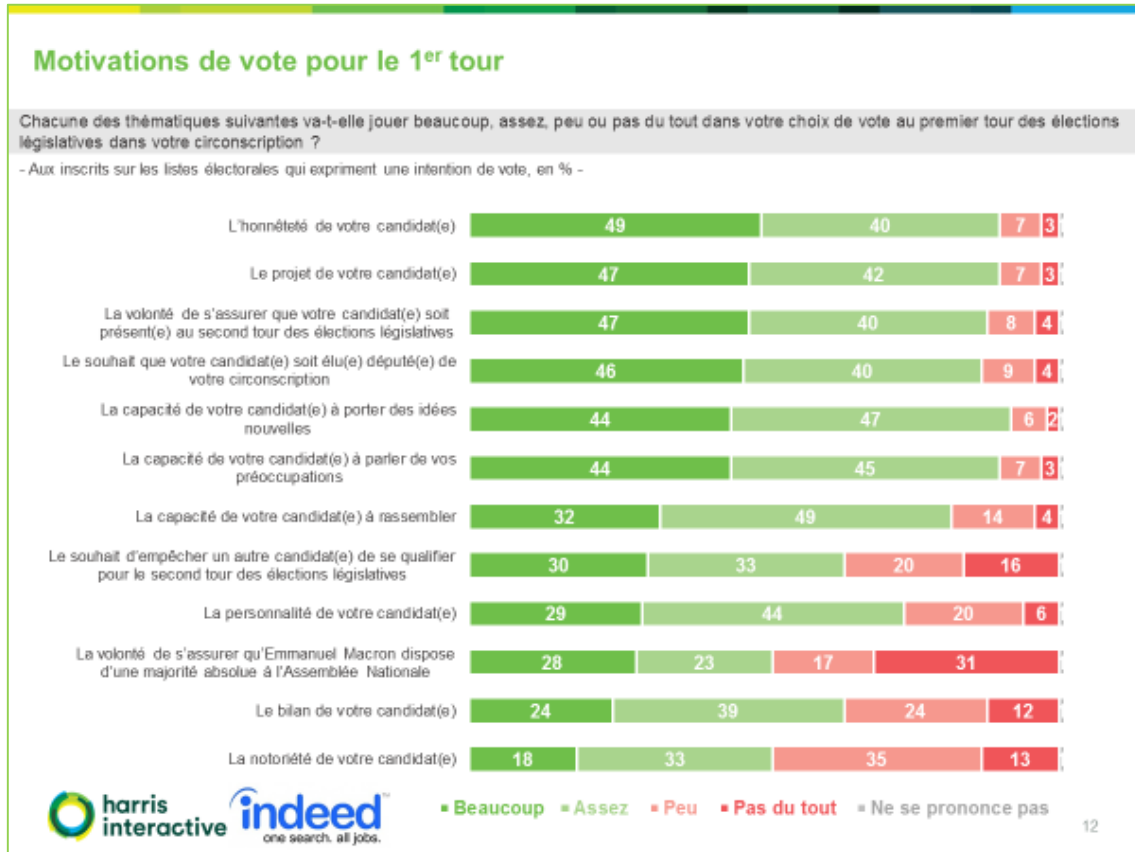
## Les intentions de vote au 1<sup>er</sup> tour des élections législatives



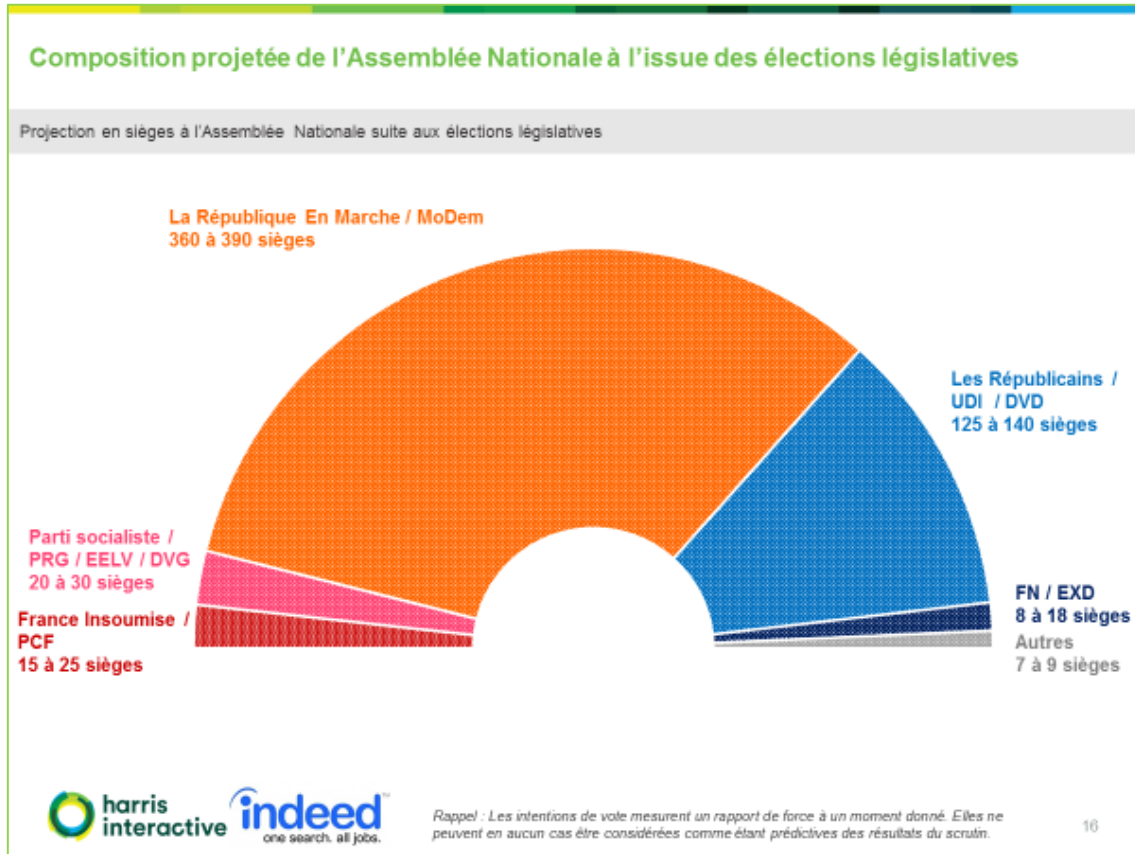
Inscrits sur les listes électorales qui n'expriment pas de vote au 1<sup>er</sup> tour : 13%



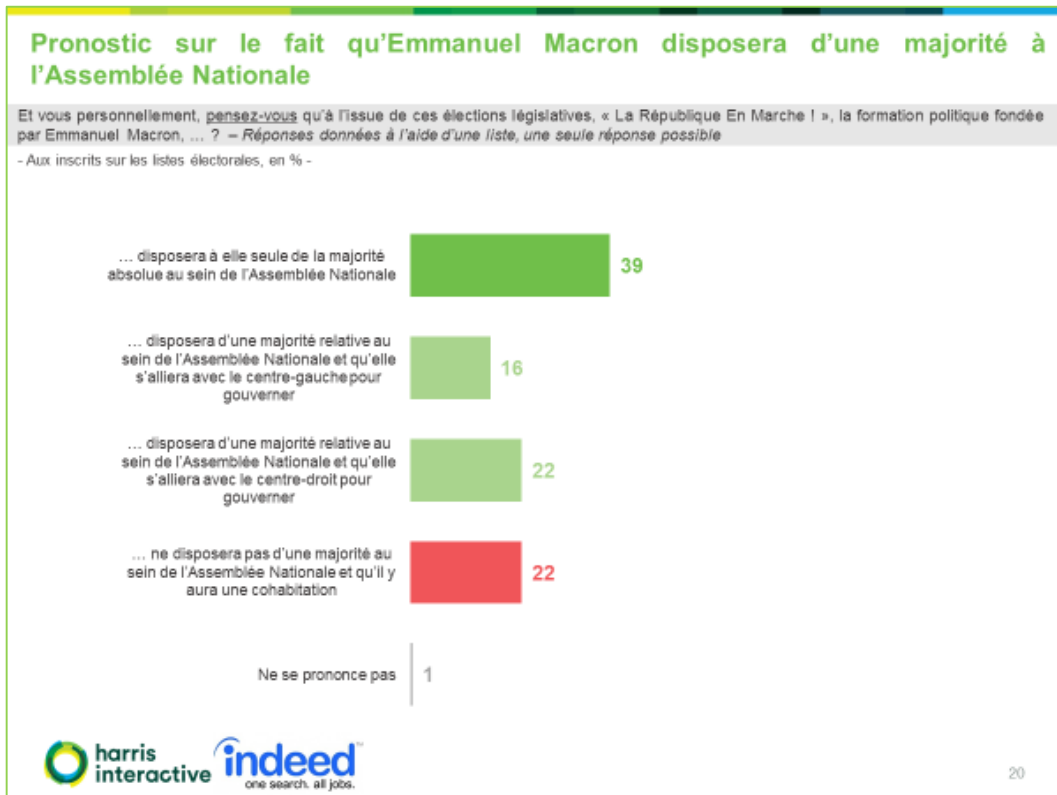
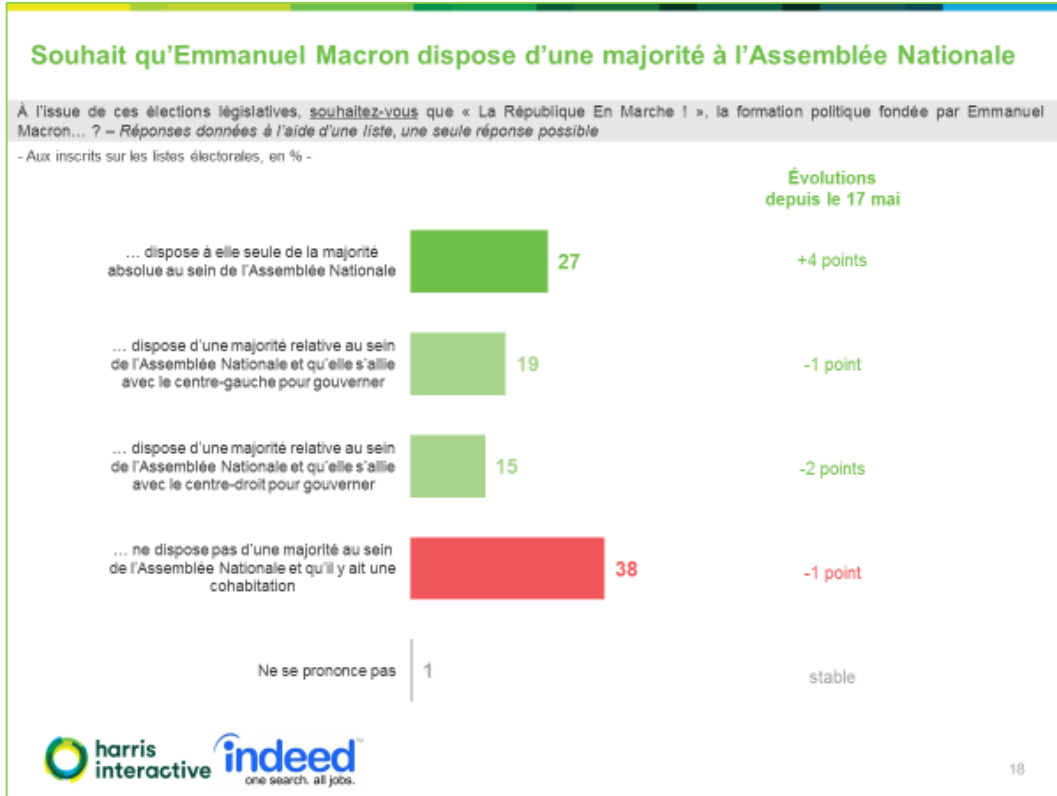
## Les motivations de vote au 1<sup>er</sup> tour des élections législatives



## Projection en sièges à l'Assemblée Nationale suite aux élections législatives



## Souhait et pronostic concernant la future composition de l'Assemblée Nationale



### **QUESTIONNAIRE UTILISÉ :**

**Êtes-vous inscrit(e) sur les listes électorales françaises ?**

1. Oui
2. Non

### **Aux inscrits sur les listes électorales**

**Plus précisément, dans quelle circonscription êtes-vous inscrit(e) sur les listes électorales ?**

### **Aux inscrits sur les listes électorales**

**Diriez-vous que les élections législatives françaises de 2017 vous intéressent beaucoup, assez, pas vraiment ou pas du tout ?**

1. Beaucoup
2. Assez
3. Pas vraiment
4. Pas du tout

### **Aux inscrits sur les listes électorales**

**Le premier tour des élections législatives aura lieu le dimanche 11 juin prochain dans votre circonscription. Êtes-vous tout à fait certain(e), plutôt certain(e), plutôt pas certain(e) ou pas du tout certain(e) d'aller voter ?**

1. Tout à fait certain(e)
2. Plutôt certain(e)
3. Plutôt pas certain(e)
4. Pas du tout certain(e)

### **Aux inscrits sur les listes électorales**

**Parmi les candidats suivants, pour lequel y aurait-il le plus de chances que vous votiez au premier tour des élections législatives dans votre circonscription**

*Liste des candidats présents dans la circonscription, issue du fichier publié par le Ministère de l'Intérieur*

98. Vous voteriez blanc ou nul
99. Vous vous absteniez

### **Aux inscrits sur les listes électorales**

**Et diriez-vous que vous êtes tout à fait sûr(e) de votre choix ou que vous pourriez encore changer d'avis ?**

1. Vous êtes tout à fait sûr(e) de votre choix
2. Vous pourriez encore changer d'avis

### **Aux inscrits sur les listes électorales exprimant une intention de vote au premier tour**

**Chacune des thématiques suivantes va-t-elle jouer beaucoup, assez, peu ou pas du tout dans votre choix de vote au premier tour des élections législatives dans votre circonscription ?**

*Thématiques présentées dans un ordre aléatoire*

- A. La notoriété de votre candidat(e)
- B. Le projet de votre candidat(e)
- C. La personnalité de votre candidat(e)

- D. La capacité de votre candidat(e) à rassembler
  - E. Le bilan de votre candidat(e)
  - F. L'honnêteté de votre candidat(e)
  - G. La capacité de votre candidat(e) à porter des idées nouvelles
  - H. La capacité de votre candidat(e) à parler de vos préoccupations
  - I. Le souhait d'empêcher un autre candidat(e) de se qualifier pour le second tour des élections législatives
  - J. La volonté de s'assurer que votre candidat(e) soit présent(e) au second tour des élections législatives
  - K. Le souhait que votre candidat(e) soit élu(e) député(e) de votre circonscription
  - L. La volonté de s'assurer qu'Emmanuel Macron dispose d'une majorité absolue à l'Assemblée Nationale
- 
- 1. Beaucoup
  - 2. Assez
  - 3. Peu
  - 4. Pas du tout

#### Aux inscrits sur les listes électorales

Le **second tour** des élections législatives aura lieu dimanche 18 juin dans votre circonscription. Êtes-vous tout à fait certain, plutôt certain, plutôt pas certain ou pas du tout certain d'aller voter ?

- 1. Tout à fait certain d'aller voter
- 2. Plutôt certain d'aller voter
- 3. Plutôt pas certain d'aller voter
- 4. Pas du tout certain d'aller voter

#### Aux inscrits sur les listes électorales

Nous allons maintenant vous proposer plusieurs configurations possibles au second tour dans votre circonscription.

#### Aux inscrits sur les listes électorales

Si le second tour opposait les candidats suivants dans votre circonscription, pour lequel y aurait-il le plus de chances que vous votiez ?

- 1. Un(e) candidat(e) soutenu(e) par la République En Marche et le MoDem
- 2. Un(e) candidat(e) soutenu(e) par la Droite
- 3. Un(e) candidat(e) soutenu(e) par le Front National
- 4. Vous voteriez blanc ou nul
- 5. Vous vous absteniez

#### Aux inscrits sur les listes électorales

Et diriez-vous que vous êtes tout à fait sûr de votre choix ou que vous pourriez encore changer d'avis ?

- 1. Vous êtes tout à fait sûr de votre choix
- 2. Vous pourriez encore changer d'avis

### Aux inscrits sur les listes électorales

**Et si le second tour opposait les candidats suivants dans votre circonscription, pour lequel y aurait-il le plus de chances que vous votiez ?**

1. Un(e) candidat(e) soutenu(e) par la République En Marche et le MoDem
2. Un(e) candidat(e) soutenu(e) par la Droite
3. Vous voteriez blanc ou nul
4. Vous vous absteniez

### Aux inscrits sur les listes électorales

**Et diriez-vous que vous êtes tout à fait sûr de votre choix ou que vous pourriez encore changer d'avis ?**

1. Vous êtes tout à fait sûr de votre choix
2. Vous pourriez encore changer d'avis

### Aux inscrits sur les listes électorales

**Et si le second tour opposait les candidats suivants dans votre circonscription, pour lequel y aurait-il le plus de chances que vous votiez ?**

1. Un(e) candidat(e) soutenu(e) par la République En Marche et le MoDem
2. Un(e) candidat(e) soutenu(e) par le Front National
3. Vous voteriez blanc ou nul
4. Vous vous absteniez

### Aux inscrits sur les listes électorales

**Et diriez-vous que vous êtes tout à fait sûr de votre choix ou que vous pourriez encore changer d'avis ?**

1. Vous êtes tout à fait sûr de votre choix
2. Vous pourriez encore changer d'avis

### Aux inscrits sur les listes électorales

**Et si le second tour opposait les candidats suivants dans votre circonscription, pour lequel y aurait-il le plus de chances que vous votiez ?**

1. Un(e) candidat(e) soutenu(e) par la Gauche
2. Un(e) candidat(e) soutenu(e) par la République En Marche et le MoDem
3. Vous voteriez blanc ou nul
4. Vous vous absteniez

### Aux inscrits sur les listes électorales

**Et diriez-vous que vous êtes tout à fait sûr de votre choix ou que vous pourriez encore changer d'avis ?**

1. Vous êtes tout à fait sûr de votre choix
2. Vous pourriez encore changer d'avis

### Aux inscrits sur les listes électorales

**À l'issue de ces élections législatives, souhaitez-vous que « La République En Marche ! », la formation politique fondée par Emmanuel Macron, ... ?**

1. ... dispose à elle seule de la majorité absolue au sein de l'Assemblée Nationale

2. ... dispose d'une majorité relative au sein de l'Assemblée Nationale et qu'elle s'allie avec le centre-gauche pour gouverner
3. ... dispose d'une majorité relative au sein de l'Assemblée Nationale et qu'elle s'allie avec le centre-droit pour gouverner
4. ... ne dispose pas d'une majorité au sein de l'Assemblée Nationale et qu'il y ait une cohabitation

#### Aux inscrits sur les listes électorales

**Et vous personnellement, pensez-vous qu'à l'issue de ces élections législatives, « La République En Marche ! », la formation politique fondée par Emmanuel Macron, ... ?**

1. ... disposera à elle seule de la majorité absolue au sein de l'Assemblée Nationale
2. ... disposera d'une majorité relative au sein de l'Assemblée Nationale et qu'elle s'alliera avec le centre-gauche gauche pour gouverner
3. ... disposera d'une majorité relative au sein de l'Assemblée Nationale et qu'elle s'alliera avec le centre-droit pour gouverner
4. ... ne disposera pas d'une majorité au sein de l'Assemblée Nationale et qu'il y aura une cohabitation