

Notice technique

Baromètre de l'action politique – Ipsos Le Point
Janvier 2017

ARTICLE 2 : INFORMATIONS GENERALES

- **Organisme ayant réalisé le sondage :** IPSOS
- **Commanditaires du sondage :** LE POINT
- **Nombre de personnes interrogées :** 961 personnes, constituant un échantillon national représentatif de la population française âgée de 18 ans et plus.
- **Dates de réalisation des interviews :** Du 13 au 14 janvier 2017
- **Date de diffusion prévue :** 18 janvier 2017 (sur ipsos.fr, lepoint.fr et dans le Point daté du 19/01/2017)
- **Questionnaire :** Présenté intégralement dans le rapport d'étude ci-après

PRECISIONS SUR L'INTERVALLE DE CONFIANCE

L'intervalle de confiance (appelé aussi marge d'erreur) est l'intervalle dans lequel se trouve la valeur recherchée avec une probabilité fixée (le niveau de confiance). L'amplitude de cet intervalle dépend du niveau de confiance, de la valeur observée et de la taille de l'échantillon. Le calcul n'est justifié que pour les sondages aléatoires. Il ne peut pas être déterminé dans le cas de sondages par quotas mais on considère qu'il est proche de celui des sondages aléatoires.

INTERVALLE DE CONFIANCE (avec un niveau de confiance de 95%)

SCORES OBTENUS

Taille d'échantillon	2% ou 98%	5% ou 95%	10% ou 90%	15% ou 85%	20% ou 80%	25% ou 75%	30% ou 70%	35% ou 65%	40% ou 60%	45% ou 55%	50%
100 cas	2,6	4,4	6	7,2	8	8,6	9,2	9,6	9,8	10	10
200 cas	2	3,1	4,3	5,1	5,7	6,1	6,5	6,8	6,9	7,1	7,1
500 cas	1,3	2	2,7	3,2	3,6	3,9	4,1	4,3	4,4	4,5	4,5
1000 cas*	0,8	1,4	1,8	2,3	2,5	2,7	2,9	3	3	3,1	3,1

* BASE RESULTATS D'ENSEMBLE

Note de lecture : pour un échantillon de 1000 personnes, si le score mesuré est de 25%, il y a 95% de chances que la valeur réelle se situe aujourd'hui entre 22,3% et 27,7% (plus ou moins 2,7 points).

ARTICLE 3 : INFORMATIONS GENERALES

Objet du sondage :	Questions d'opinion (popularité des leaders politiques).
Echantillon interrogé :	961 personnes, constituant un échantillon national représentatif de la population française âgée de 18 ans et plus. Méthode des quotas : sexe, âge, profession de la personne de référence du foyer, catégorie d'agglomération et région.
Mode de recueil :	Téléphone.
Taux de non réponse :	Le taux de non réponse (lorsqu'il est supérieur à 0) est présenté pour chaque question dans le rapport ci-après.
Gratification des personnes interrogées :	Pas de gratification des personnes interrogées.
Critères de redressement :	Le redressement a été effectué à partir de la structure sociodémographique de la population française de 18 ans et plus (sexe, âge, catégorie socioprofessionnelle de la personne de référence au sein du ménage, catégorie d'agglomération et région) et du souvenir de vote au 1er tour et au second tour de l'élection présidentielle de 2012.



Le Point

**LE BAROMETRE
DE L'ACTION POLITIQUE**

IPSOS / LE POINT

16 Janvier 2017

Siège social :
35, rue du Val de Marne
75628 cedex 13
SAS au capital de 161 700 Euros
RCS Paris B 317 839 959

Ipsos Public Affairs
Adresse postale :
35, rue du Val de Marne
75628 cedex 13
Tel : + 33 1 41 98 00 00
Fax : + 33 1 91 98 99 19
[http ://www.ipsos.fr](http://www.ipsos.fr)

FICHE TECHNIQUE

SONDAGE EFFECTUE POUR : LE POINT

DATES DU TERRAIN : Les 13 et 14 Janvier 2017

ECHANTILLON : 961 personnes constituant un échantillon national représentatif de la population française âgée de 18 ans et plus.

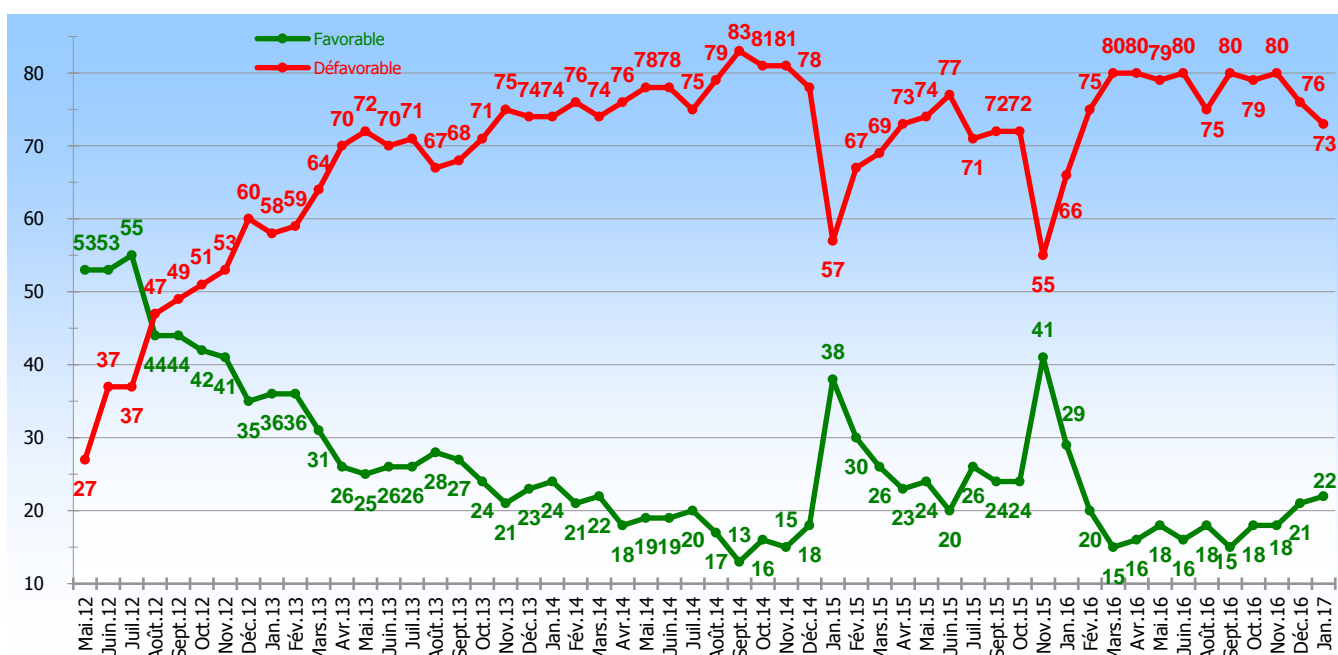
METHODE : Etude réalisée par téléphone.
Quotas : sexe, âge, profession de la personne de référence du foyer, catégorie d'agglomération, région.

Comme pour toute enquête quantitative, cette étude présente des résultats soumis aux marges d'erreur inhérentes aux lois statistiques.

L'IMAGE DE L'ACTION DU PRESIDENT DE LA REPUBLIQUE

Question : Quel jugement portez-vous sur l'action de **François Hollande** en tant que président de la République ?

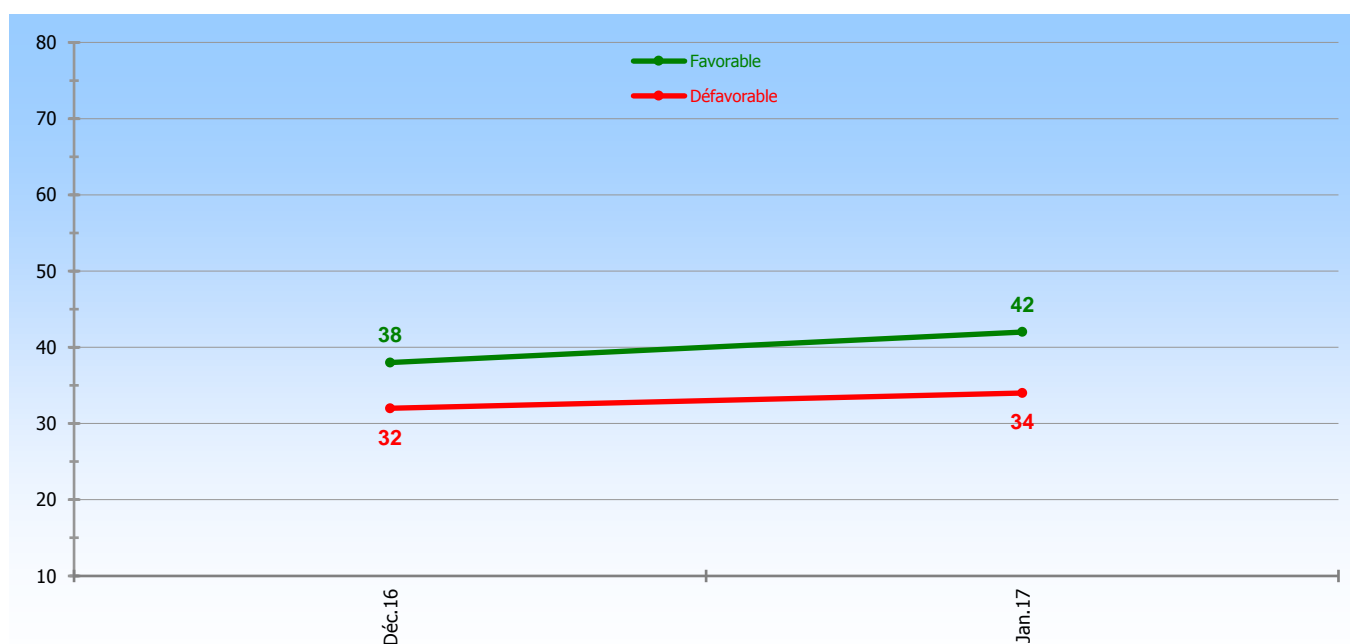
	Janvier 2017 Ensemble %	Sympathisants				
		Gauche %	dont PS %	MoDem %	Les Républicains %	FN %
Très favorable	2	5	7	0	1	0
<i>Rappel Décembre 2016</i>	3	3	5	3	1	1
Plutôt favorable	20	37	44	26	7	7
<i>Rappel Décembre 2016</i>	18	35	43	20	6	8
Total favorable	22	42	51	26	8	7
<i>Rappel Décembre 2016</i>	21	38	48	23	7	9
Plutôt défavorable	40	41	38	53	38	37
<i>Rappel Décembre 2016</i>	38	38	39	56	37	27
Très défavorable	33	14	8	20	51	51
<i>Rappel Décembre 2016</i>	38	20	11	18	55	64
Total défavorable	73	55	46	73	89	88
<i>Rappel Décembre 2016</i>	76	58	50	74	92	91
Ne se prononce pas	5	3	3	1	3	5
<i>Rappel Décembre 2016</i>	3	4	2	3	1	0
	100	100	100	100	100	100



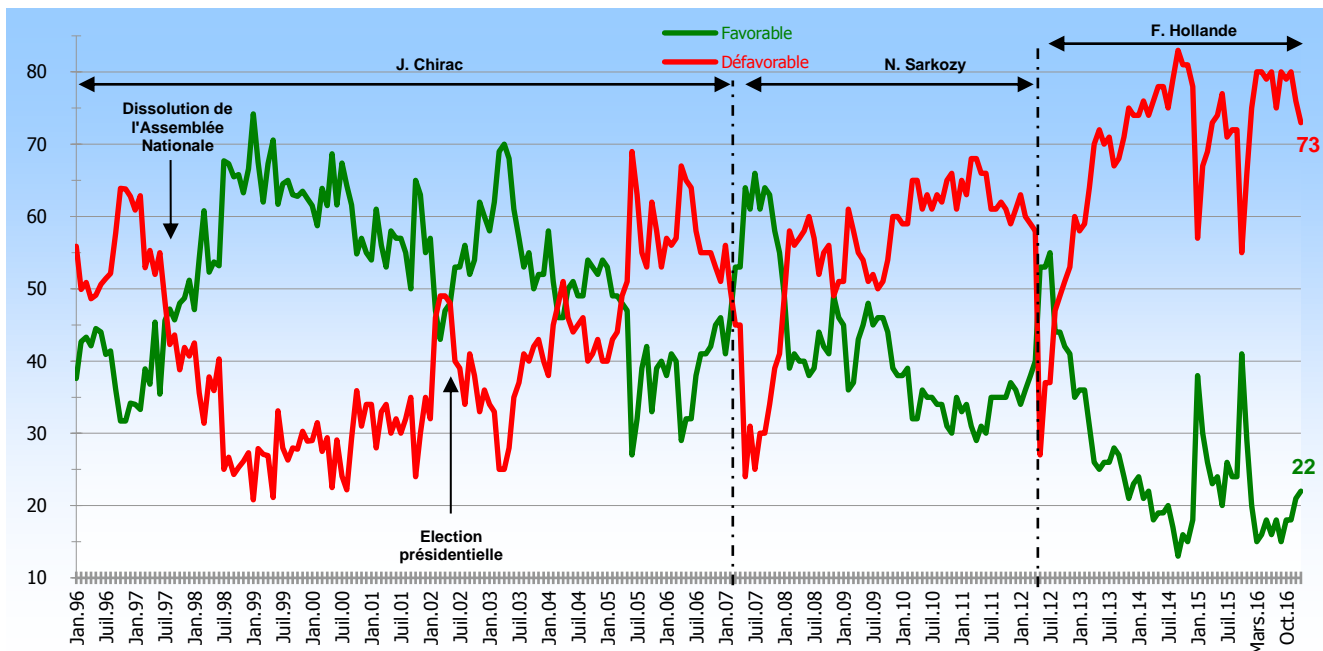
L'IMAGE DE L'ACTION DU PREMIER MINISTRE

Question : Quel jugement portez-vous sur l'action de **Bernard Cazeneuve**, en tant que Premier ministre ?

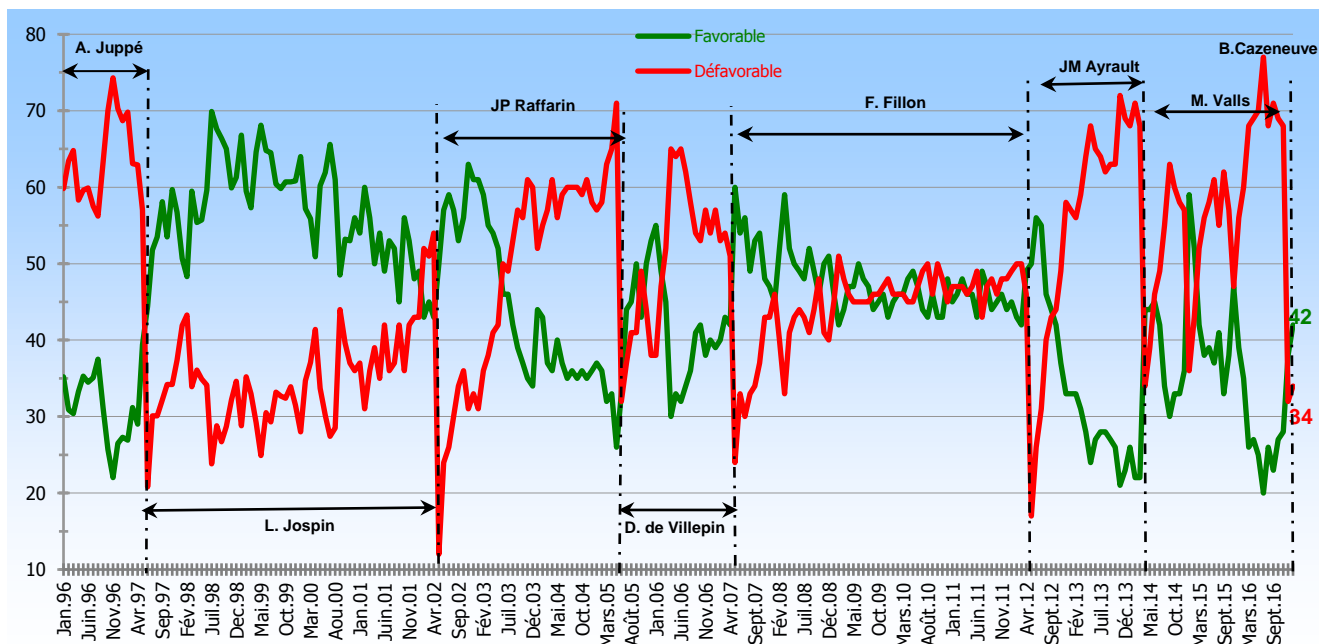
	Janvier 2017 Ensemble %	Sympathisants				
		Gauche %	dont PS %	MoDem %	Les Républicains %	FN %
Très favorable	7	13	18	9	4	1
<i>Rappel Décembre 2016</i>	8	12	16	7	6	7
Plutôt favorable	35	43	47	37	35	30
<i>Rappel Décembre 2016</i>	30	32	40	40	39	17
Total favorable	42	56	65	46	39	31
<i>Rappel Décembre 2016</i>	38	44	56	47	45	24
Plutôt défavorable	21	18	15	21	27	25
<i>Rappel Décembre 2016</i>	17	12	9	13	21	23
Très défavorable	13	6	3	11	18	23
<i>Rappel Décembre 2016</i>	15	14	8	5	10	34
Total défavorable	34	24	18	32	45	48
<i>Rappel Décembre 2016</i>	32	26	17	18	31	57
Ne se prononce pas	24	20	17	22	16	21
<i>Rappel Décembre 2016</i>	30	30	27	35	24	19
	100	100	100	100	100	100



L'IMAGE DE L'ACTION DES PRESIDENTS DE LA REPUBLIQUE DEPUIS 1996



L'IMAGE DE L'ACTION DES PREMIERS MINISTRES DEPUIS 1996




LE PALMARES DES LEADERS POLITIQUES

Question : Quel jugement portez-vous sur l'action des personnalités politiques suivantes ?

ENSEMBLE	Classement	Total Favorable %	Total Défavorable %	NSP %	Evolution Total Favorable
Alain JUPPE	1	53	38	9	+6
<i>Rappel Décembre 2016</i>	1	47	44	9	
Jack LANG	2	46	31	23	=
<i>Rappel Décembre 2016</i>	2	46	33	21	
Emmanuel MACRON	3	45	41	14	+1
<i>Rappel Décembre 2016</i>	3	44	43	13	
François FILLON	4	43	48	9	=
<i>Rappel Décembre 2016</i>	4	43	51	6	
Jean-Luc MELENCHON	5	38	50	12	-1
<i>Rappel Décembre 2016</i>	5	39	49	12	
Anne HIDALGO	6	36	38	26	+1
<i>Rappel Décembre 2016</i>	7	35	41	24	
Jean-Pierre RAFFARIN	7	36	41	23	+2
<i>Rappel Décembre 2016</i>	8	34	46	20	
François BAYROU	8	36	46	18	=
<i>Rappel Décembre 2016</i>	6	36	47	17	
Christiane TAUBIRA	9	36	51	13	+2
<i>Rappel Décembre 2016</i>	10	34	53	13	
Ségolène ROYAL	10	36	55	9	+5
<i>Rappel Décembre 2016</i>	14	31	62	7	
Arnaud MONTEBOURG	11	35	42	23	+4
<i>Rappel Décembre 2016</i>	13	31	48	21	
Martine AUBRY	12	35	47	18	+1
<i>Rappel Décembre 2016</i>	9	34	53	13	
Manuel VALLS	13	35	60	5	+4
<i>Rappel Décembre 2016</i>	15	31	63	6	
Nathalie KOSCIUSKO-MORIZET	14	33	44	23	+2
<i>Rappel Décembre 2016</i>	12	31	47	22	
Benoît HAMON	15	32	38	30	+7
<i>Rappel Décembre 2016</i>	21	25	44	31	
Xavier BERTRAND	16	31	36	33	+1
<i>Rappel Décembre 2016</i>	16	30	39	31	
Rama YADE	17	31	41	28	+5
<i>Rappel Décembre 2016</i>	19	26	47	27	
Bruno LE MAIRE	18	31	42	27	=
<i>Rappel Décembre 2016</i>	11	31	44	25	
Najat VALLAUD-BELKACEM	19	29	56	15	+4
<i>Rappel Décembre 2016</i>	22	25	61	14	
Jean-Marc AYRAULT	20	28	48	24	+1
<i>Rappel Décembre 2016</i>	18	27	52	21	
Michel SAPIN	21	27	42	31	+1
<i>Rappel Décembre 2016</i>	20	26	47	27	
Nicolas SARKOZY	22	26	69	5	-2
<i>Rappel Décembre 2016</i>	17	28	68	4	
Valérie PECRESSE	23	25	45	30	+2
<i>Rappel Décembre 2016</i>	25	23	49	28	
François BAROIN	24	24	36	40	+1
<i>Rappel Décembre 2016</i>	24	23	40	37	
Vincent PEILLON	25	24	41	35	-
Cécile DUFLOT	26	23	50	27	+1
<i>Rappel Décembre 2016</i>	26	22	54	24	
Marine LE PEN	27	23	71	6	-1
<i>Rappel Décembre 2016</i>	23	24	71	5	
Marion MARECHAL-LE PEN	28	21	71	8	+3
<i>Rappel Décembre 2016</i>	29	18	72	10	
Jean-François COPE	29	20	66	14	+4
<i>Rappel Décembre 2016</i>	31	16	70	14	
Laurent WAUQUIEZ	30	19	39	42	=
<i>Rappel Décembre 2016</i>	27	19	44	37	
Nicolas DUPONT-AIGNAN	31	15	47	38	-3
<i>Rappel Décembre 2016</i>	28	18	47	35	
Christian ESTROSI	32	15	52	33	-1
<i>Rappel Décembre 2016</i>	30	16	52	32	

LE PALMARES DES LEADERS POLITIQUES (suite)

SELON LES SYMPATHISANTS DU PS

	Classement	Total Favorable %	Total Défavorable %	NSP %	Evolution Total Favorable
Jack LANG	1	66	17	17	=
<i>Rappel Décembre 2016</i>	1	66	19	15	
Christiane TAUBIRA	2	65	29	6	+8
<i>Rappel Décembre 2016</i>	2	57	35	8	
Martine AUBRY	3	59	27	14	+10
<i>Rappel Décembre 2016</i>	8	49	38	13	
Ségolène ROYAL	4	59	39	2	+9
<i>Rappel Décembre 2016</i>	7	50	45	5	
Anne HIDALGO	5	57	23	20	+1
<i>Rappel Décembre 2016</i>	3	56	25	19	
Alain JUPPE	6	56	37	7	+3
<i>Rappel Décembre 2016</i>	5	53	42	5	
Emmanuel MACRON	7	55	35	10	+10
<i>Rappel Décembre 2016</i>	9	45	44	11	
Manuel VALLS	8	55	42	3	-1
<i>Rappel Décembre 2016</i>	4	56	39	5	
Najat VALLAUD-BELKACEM	9	54	38	8	+4
<i>Rappel Décembre 2016</i>	6	50	38	12	
Michel SAPIN	10	53	22	25	+13
<i>Rappel Décembre 2016</i>	12	40	34	26	
Jean-Luc MELENCHON	11	52	42	6	+10
<i>Rappel Décembre 2016</i>	11	42	51	7	
Benoît HAMON	12	51	26	23	+23
<i>Rappel Décembre 2016</i>	17	28	44	28	
Arnaud MONTEBOURG	13	51	34	15	+18
<i>Rappel Décembre 2016</i>	14	33	49	18	
Jean-Marc AYRAULT	14	49	32	19	+5
<i>Rappel Décembre 2016</i>	10	44	35	21	
François BAYROU	15	47	40	13	+7
<i>Rappel Décembre 2016</i>	13	40	45	15	
Vincent PEILLON	16	41	31	28	-
Cécile DUFLLOT	17	37	44	19	+13
<i>Rappel Décembre 2016</i>	21	24	51	25	
Rama YADE	18	33	44	23	+4
<i>Rappel Décembre 2016</i>	16	29	48	23	
Nathalie KOSCIUSKO-MORIZET	19	32	54	14	+6
<i>Rappel Décembre 2016</i>	19	26	54	20	
Xavier BERTRAND	20	29	46	25	+2
<i>Rappel Décembre 2016</i>	18	27	43	30	
Jean-Pierre RAFFARIN	21	29	52	19	-2
<i>Rappel Décembre 2016</i>	15	31	54	15	
Bruno LE MAIRE	22	27	47	26	+12
<i>Rappel Décembre 2016</i>	24	15	63	22	
François FILLON	23	23	71	6	+2
<i>Rappel Décembre 2016</i>	22	21	76	3	
Valérie PECRESSE	24	21	61	18	+2
<i>Rappel Décembre 2016</i>	23	19	57	24	
François BAROIN	25	19	49	32	+6
<i>Rappel Décembre 2016</i>	25	13	53	34	
Jean-François COPE	26	14	78	8	+2
<i>Rappel Décembre 2016</i>	26	12	79	9	
Nicolas DUPONT-AIGNAN	27	12	56	32	+5
<i>Rappel Décembre 2016</i>	30	7	58	35	
Laurent WAUQUIEZ	28	10	56	34	=
<i>Rappel Décembre 2016</i>	27	10	53	37	
Marine LE PEN	29	8	91	1	+2
<i>Rappel Décembre 2016</i>	31	6	92	2	
Christian ESTROSI	30	7	71	22	-1
<i>Rappel Décembre 2016</i>	28	8	62	30	
Marion MARECHAL-LE PEN	31	6	91	3	+4
<i>Rappel Décembre 2016</i>	32	2	93	5	
Nicolas SARKOZY	32	5	94	1	-3
<i>Rappel Décembre 2016</i>	29	8	90	2	

LE PALMARES DES LEADERS POLITIQUES (suite)

SELON LES SYMPATHISANTS DES REPUBLICAINS

les R <small>é</small> publicains	Classement	Total Favorable %	Total Défavorable %	NSP %	Evolution Total Favorable
François FILLON	1	85	12	3	+1
<i>Rappel Décembre 2016</i>	1	84	13	3	
Alain JUPPE	2	63	32	5	=
<i>Rappel Décembre 2016</i>	2	63	33	4	
Jean-Pierre RAFFARIN	3	58	27	15	+3
<i>Rappel Décembre 2016</i>	5	55	32	13	
Nicolas SARKOZY	4	54	42	4	+1
<i>Rappel Décembre 2016</i>	6	53	45	2	
Emmanuel MACRON	5	53	38	9	-5
<i>Rappel Décembre 2016</i>	4	58	33	9	
Bruno LE MAIRE	6	51	31	18	-9
<i>Rappel Décembre 2016</i>	3	60	27	13	
Xavier BERTRAND	7	47	28	25	-2
<i>Rappel Décembre 2016</i>	8	49	27	24	
Nathalie KOSCIUSKO-MORIZET	8	47	38	15	-1
<i>Rappel Décembre 2016</i>	9	48	35	17	
François BAROIN	9	41	25	34	-8
<i>Rappel Décembre 2016</i>	7	49	25	26	
Valérie PECRESSE	10	40	34	26	-2
<i>Rappel Décembre 2016</i>	10	42	38	20	
Rama YADE	11	38	41	21	+7
<i>Rappel Décembre 2016</i>	15	31	48	21	
Jack LANG	12	36	47	17	-3
<i>Rappel Décembre 2016</i>	12	39	45	16	
Laurent WAUQUIEZ	13	35	28	37	-4
<i>Rappel Décembre 2016</i>	11	39	33	28	
Manuel VALLS	14	29	67	4	+1
<i>Rappel Décembre 2016</i>	18	28	70	2	
Anne HIDALGO	15	28	53	19	=
<i>Rappel Décembre 2016</i>	17	28	52	20	
François BAYROU	16	28	59	13	-4
<i>Rappel Décembre 2016</i>	14	32	58	10	
Christian ESTROSI	17	26	46	28	-8
<i>Rappel Décembre 2016</i>	13	34	39	27	
Arnaud MONTEBOURG	18	26	57	17	-1
<i>Rappel Décembre 2016</i>	20	27	58	15	
Jean-François COPE	19	25	63	12	+1
<i>Rappel Décembre 2016</i>	22	24	63	13	
Nicolas DUPONT-AIGNAN	20	24	43	33	-4
<i>Rappel Décembre 2016</i>	16	28	39	33	
Benoît HAMON	21	24	57	19	+7
<i>Rappel Décembre 2016</i>	28	17	59	24	
Michel SAPIN	22	21	58	21	-6
<i>Rappel Décembre 2016</i>	19	27	55	18	
Ségolène ROYAL	23	21	72	7	=
<i>Rappel Décembre 2016</i>	25	21	75	4	
Martine AUBRY	24	20	68	12	-1
<i>Rappel Décembre 2016</i>	24	21	74	5	
Jean-Luc MELENCHON	25	18	71	11	-7
<i>Rappel Décembre 2016</i>	21	25	65	10	
Marion MARECHAL-LE PEN	26	18	72	10	-1
<i>Rappel Décembre 2016</i>	27	19	70	11	
Marine LE PEN	27	18	73	9	-5
<i>Rappel Décembre 2016</i>	23	23	70	7	
Vincent PEILLON	28	17	53	30	-
Jean-Marc AYRAULT	29	16	68	16	-4
<i>Rappel Décembre 2016</i>	26	20	66	14	
Cécile DUFLOT	30	15	65	20	-1
<i>Rappel Décembre 2016</i>	30	16	71	13	
Najat VALLAUD-BELKACEM	31	15	74	11	+1
<i>Rappel Décembre 2016</i>	31	14	76	10	
Christiane TAUBIRA	32	11	81	8	-6
<i>Rappel Décembre 2016</i>	29	17	74	9	