

## **Notice technique**

**23 février 2017**

# **Intentions de vote pour l'élection présidentielle de 2017 Pour France Télévisions – L'Emission Politique**

**Contact :**

Département Politique & Opinion  
Tél : 01 44 87 60 30

## Méthodologie d'enquête



Enquête réalisée **en ligne** du **20 au 22 février 2017**, avant la conférence de presse de François Bayrou appelant de ses vœux une alliance avec Emmanuel Macron.



Échantillon de **5 730** personnes, représentatif des Français âgés de 18 ans et plus comprenant un échantillon de **5 249** inscrits sur les listes électorales.



Méthode des quotas et redressement appliqués aux variables suivantes : sexe, âge, catégorie socioprofessionnelle et région de l'interviewé(e), ainsi que vote pour le 1er tour de l'élection présidentielle de 2012 pour les intentions et les motivations de vote et la sûreté de choix.



### Aide à la lecture des résultats :

- Les chiffres présentés sont exprimés en pourcentage.
- Evolutions : étude Harris Interactive pour France Télévisions publiée le 9 février 2017 : [http://harris-interactive.fr/opinion\\_polls/harris-interactive-realise-des-intentions-de-vote-a-la-presidentielle-et-interroge-les-francais-sur-les-candidats-a-cette-election/](http://harris-interactive.fr/opinion_polls/harris-interactive-realise-des-intentions-de-vote-a-la-presidentielle-et-interroge-les-francais-sur-les-candidats-a-cette-election/)
- Bases des sous-échantillons :

Sympathisants	Front de Gauche	PS	En Marche	LR	FN	Sans préférence partisane
Nb d'inscrits sur les listes électorales	387	816	211	954	670	1 325

- La notice de cette étude est consultable sur le site de la commission des sondages.



3

**Nota bene :** Les panélistes Harris Interactive ne sont pas rémunérés pour répondre aux enquêtes. Le fait de participer leur offre la possibilité de s'inscrire à un tirage au sort trimestriel où 2 000 euros sont mis en jeu.

## Intervalle de confiance

L'intervalle de confiance (parfois appelé « marge d'erreur ») permet de déterminer la confiance qui peut être attribuée à une valeur, en prenant en compte la valeur observée et la taille de l'échantillon. Si le calcul de l'intervalle de confiance concerne les sondages réalisés avec la méthode aléatoire, il est communément admis qu'il est proche pour les sondages réalisés avec la méthode des quotas.

Taille de l'échantillon	5% ou 95%	10% ou 90%	20% ou 80%	30% ou 70%	40% ou 60%	50%
100 interviews	4,4	6,0	8,0	9,2	9,8	10
200 interviews	3,1	4,3	5,7	6,5	6,9	7,1
300 interviews	2,5	3,5	4,6	5,3	5,7	5,8
400 interviews	2,2	3,0	4,0	4,6	4,9	5,0
500 interviews	2,0	2,7	3,6	4,1	4,4	4,5
600 interviews	1,8	2,4	3,3	3,8	4,0	4,1
800 interviews	1,5	2,1	2,8	3,2	3,4	3,5
1 000 interviews	1,4	1,8	2,5	2,9	3,0	3,1
2 000 interviews	1,0	1,3	1,8	2,1	2,2	2,3
3 000 interviews	0,8	1,1	1,5	1,7	1,8	1,8
4 000 interviews	0,7	0,9	1,3	1,5	1,6	1,6
6 000 interviews	0,6	0,8	1,1	1,3	1,4	1,4



**harris  
interactive**

**Note de lecture** : dans le cas d'un échantillon de 6 000 personnes, si le pourcentage mesuré est de 10%, la marge d'erreur est égale à 0,8. Il y a donc 95% de chance que le pourcentage réel soit compris entre 9,2% et 10,8% (plus ou moins 0,8 point).

4

## Données socio-démographiques

		Bruts	Redressés
<b>Sexe</b>	Un homme	48%	48%
	Une femme	52%	52%
<b>Âge</b>			
	18-34 ans	25%	27%
	35-49 ans	24%	26%
	50-64 ans	27%	25%
	65 ans et plus	24%	22%
<b>CSP de l'interviewé(e)</b>			
	CSP+	28%	29%
	CSP-	30%	31%
	Inactifs	42%	40%
<b>Région UDA5</b>			
	Région Parisienne	18%	19%
	Nord-Est	23%	23%
	Nord-Ouest	23%	24%
	Sud-Est	24%	22%
	Sud-Ouest	12%	12%

## Données politiques

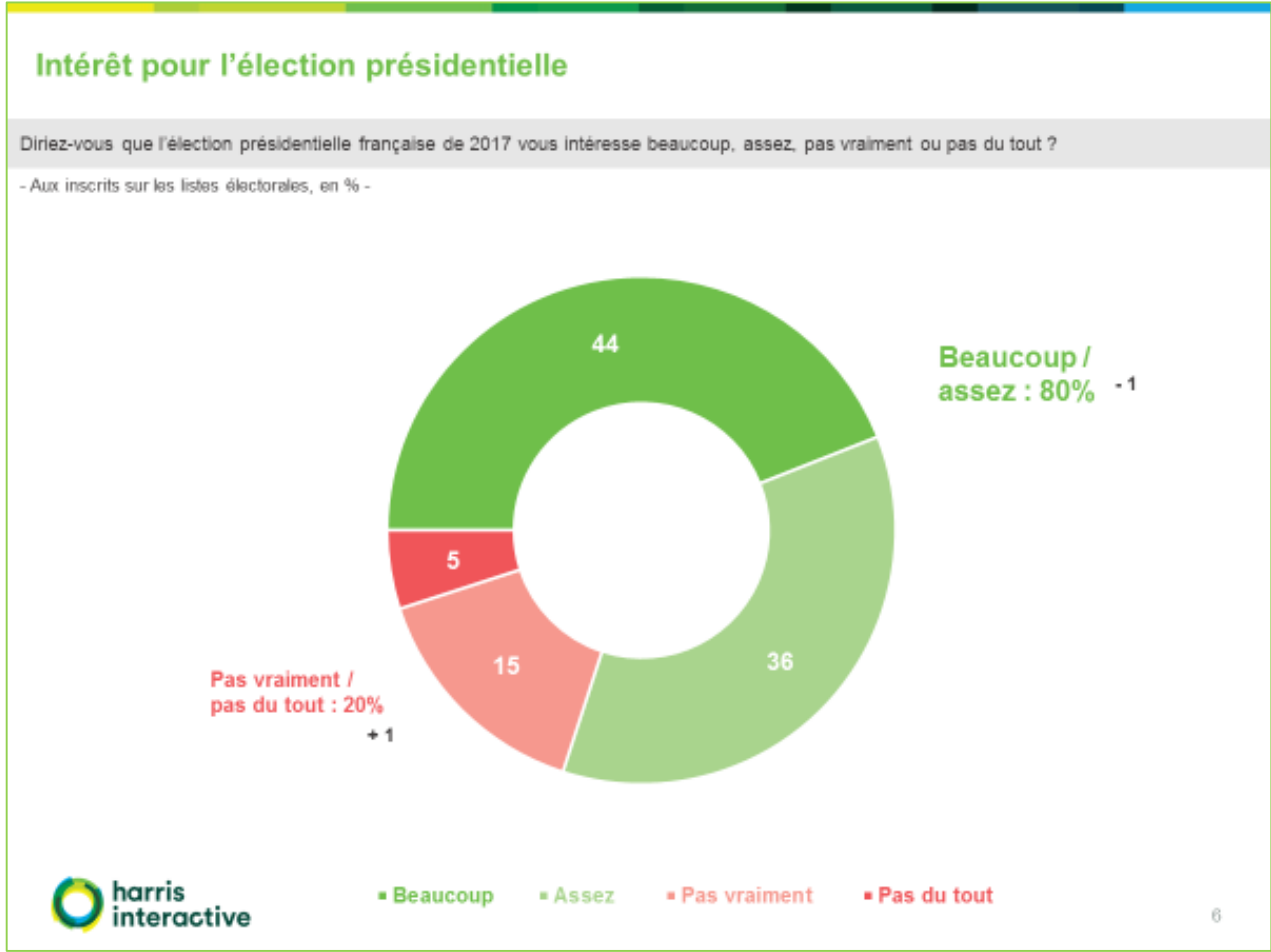
Vote au 1 <sup>er</sup> tour de l'élection présidentielle de 2012	Redressés (Base ensemble)
Nathalie Arthaud	-
Philippe Poutou	1%
Jean-Luc Mélenchon	10%
François Hollande	23%
Eva Joly	3%
François Bayrou	8%
Nicolas Sarkozy	22%
Nicolas Dupont-Aignan	2%
Jacques Cheminade	-
Marine Le Pen	15%
Vous avez voté blanc	4%
Vous avez voté nul	1%
Vous vous êtes abstenu(e)	3%
Vous n'étiez pas inscrit(e) sur les listes électorales	8%

## Certitude d'aller voter

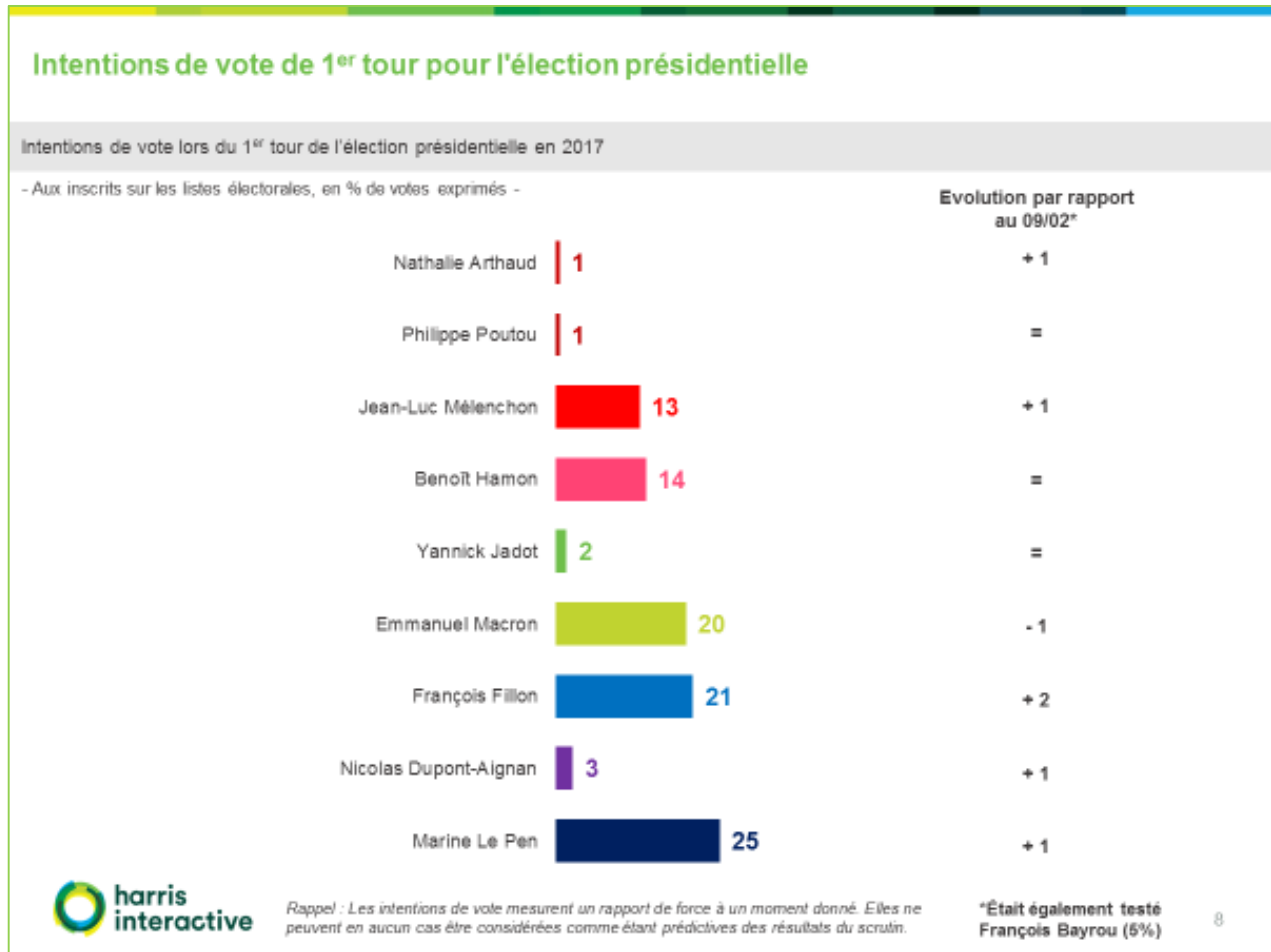
Certitude d'aller voter au 1 <sup>er</sup> tour de l'élection présidentielle	Redressés
Tout à fait certain(e) d'aller voter	70%

Certitude d'aller voter au 2 <sup>nd</sup> tour de l'élection présidentielle	Redressés
Tout à fait certain(e) d'aller voter	71%

# L'intérêt pour l'élection présidentielle



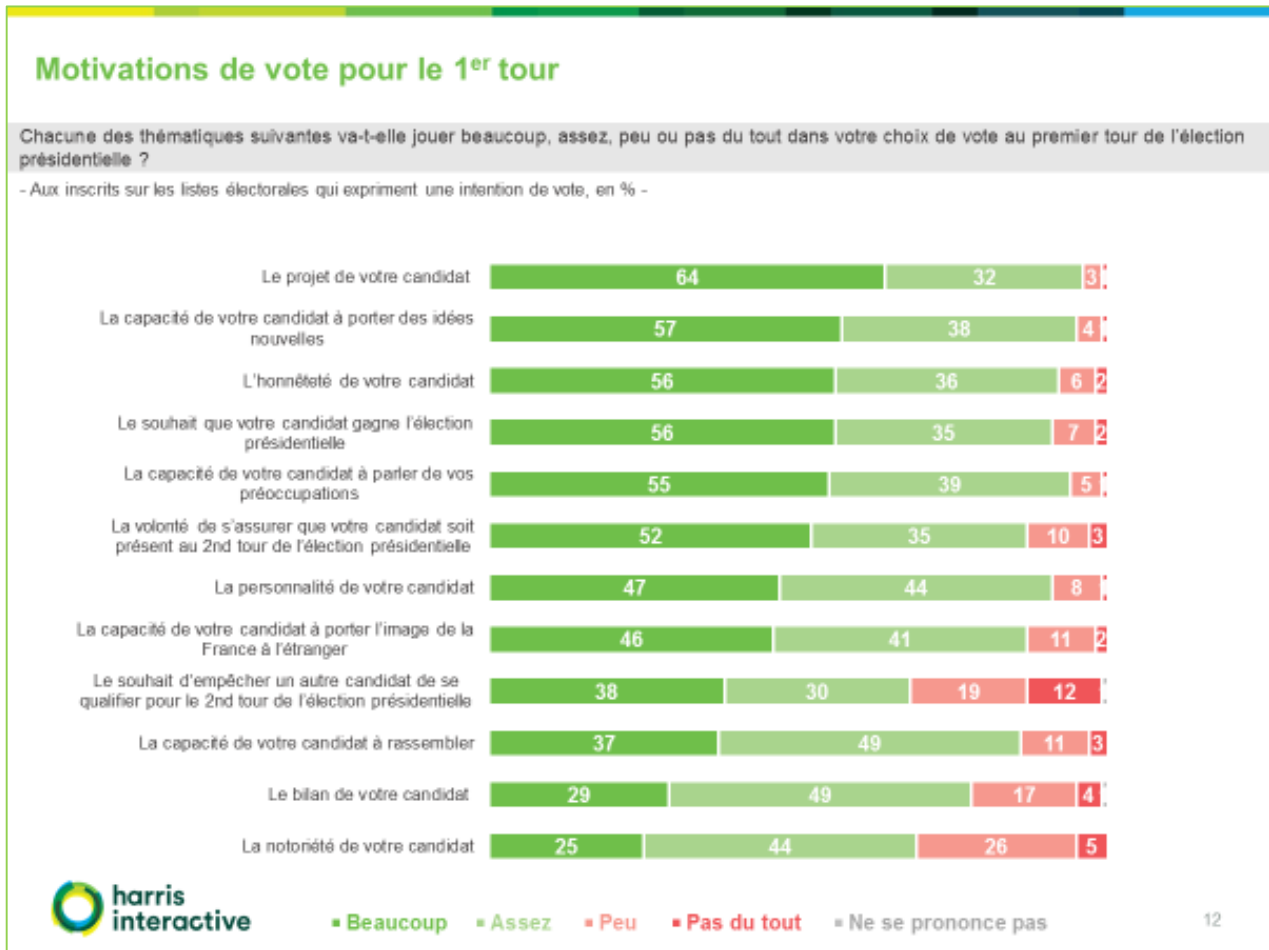
## L'intention de vote au 1<sup>er</sup> tour de l'élection présidentielle



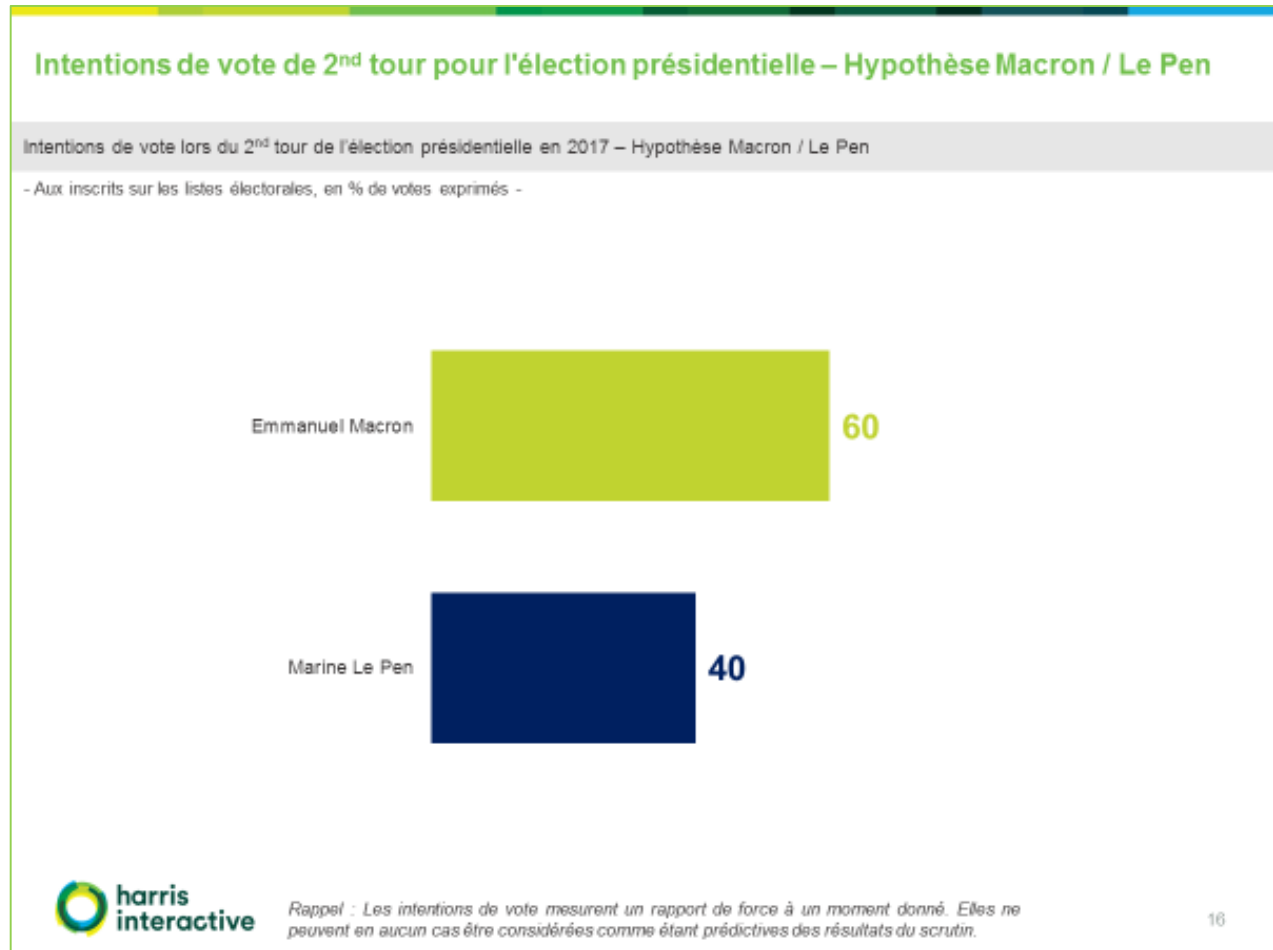
Inscrits sur les listes électorales qui n'expriment pas de vote au 1<sup>er</sup> tour : 14%



## Les motivations de vote au 1<sup>er</sup> tour

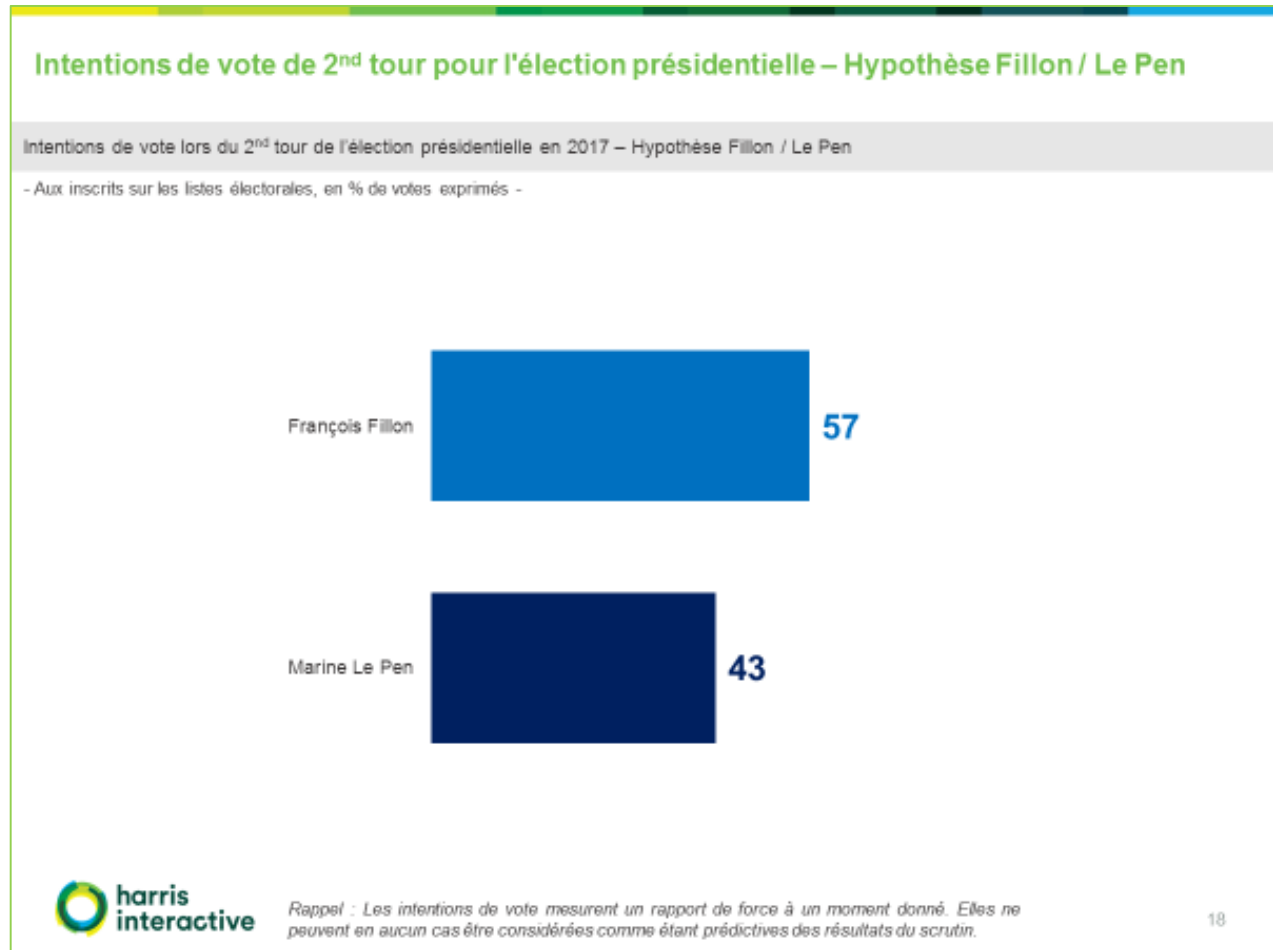


## L'intention de vote au 2<sup>nd</sup> tour de l'élection présidentielle – Hypothèse Macron-Le Pen



Inscrits sur les listes électorales qui n'expriment pas de vote au 2<sup>nd</sup> tour (Hypothèse Macron-Le Pen) : 27%

## L'intention de vote au 2<sup>nd</sup> tour de l'élection présidentielle – Hypothèse Fillon-Le Pen



Inscrits sur les listes électorales qui n'expriment pas de vote au 2<sup>nd</sup> tour (Hypothèse Fillon-Le Pen) : 37%

## **QUESTIONNAIRE UTILISÉ :**

**Êtes-vous inscrit(e) sur les listes électorales françaises ?**

1. Oui
2. Non

### **Aux inscrits sur les listes électorales**

**Diriez-vous que l'élection présidentielle française de 2017 vous intéresse beaucoup, assez, pas vraiment ou pas du tout ?**

1. Beaucoup
2. Assez
3. Pas vraiment
4. Pas du tout

### **Aux inscrits sur les listes électorales**

**Si le premier tour de l'élection présidentielle avait lieu dimanche prochain, seriez-vous tout à fait certain(e), plutôt certain(e), plutôt pas certain(e) ou pas du tout certain(e) d'aller voter ?**

1. Tout à fait certain(e)
2. Plutôt certain(e)
3. Plutôt pas certain(e)
4. Pas du tout certain(e)

### **Aux inscrits sur les listes électorales**

**Si le premier tour de l'élection présidentielle avait lieu dimanche prochain, parmi les candidats suivants, pour lequel y aurait-il le plus de chances que vous votiez ?**

1. Nathalie Arthaud
2. Philippe Poutou
3. Jean-Luc Mélenchon
4. Benoît Hamon
5. Yannick Jadot
6. Emmanuel Macron
7. François Bayrou
8. François Fillon
9. Nicolas Dupont-Aignan
10. Marine Le Pen
11. Vous voteriez blanc
12. Vous voteriez nul
13. Vous vous abstiendriez

### **Aux inscrits sur les listes électorales**

**Et diriez-vous que vous êtes tout à fait sûr(e) de votre choix ou que vous pourriez encore changer d'avis ?**

1. Vous êtes tout à fait sûr(e) de votre choix
2. Vous pourriez encore changer d'avis

### Aux inscrits sur les listes électorales

**Si le premier tour de l'élection présidentielle avait lieu dimanche prochain, parmi les candidats suivants, pour lequel y aurait-il le plus de chances que vous votiez ?**

1. Nathalie Arthaud
2. Philippe Poutou
3. Jean-Luc Mélenchon
4. Benoît Hamon
5. Yannick Jadot
6. Emmanuel Macron
7. François Fillon
8. Nicolas Dupont-Aignan
9. Marine Le Pen
10. Vous voteriez blanc
11. Vous voteriez nul
12. Vous vous absteniez

### Aux inscrits sur les listes électorales

**Et diriez-vous que vous êtes tout à fait sûr(e) de votre choix ou que vous pourriez encore changer d'avis ?**

1. Vous êtes tout à fait sûr(e) de votre choix
2. Vous pourriez encore changer d'avis

### Aux inscrits sur les listes électorales ayant l'intention de voter pour un candidat

**Chacune des thématiques suivantes va-t-elle jouer beaucoup, assez, peu ou pas du tout dans votre choix de vote au premier tour de l'élection présidentielle ?**

#### Présentation aléatoire des items

- A. La notoriété de votre candidat
- B. Le projet de votre candidat
- C. La personnalité de votre candidat
- D. La capacité de votre candidat à rassembler
- E. Le bilan de votre candidat
- F. L'honnêteté de votre candidat
- G. La capacité de votre candidat à porter des idées nouvelles
- H. La capacité de votre candidat à porter l'image de la France à l'étranger
- I. La capacité de votre candidat à parler de vos préoccupations
- J. Le souhait d'empêcher un autre candidat de se qualifier pour le 2<sup>nd</sup> tour de l'élection présidentielle
- K. La volonté de s'assurer que votre candidat soit présent au 2<sup>nd</sup> tour de l'élection présidentielle
- L. Le souhait que votre candidat gagne l'élection présidentielle

1. Beaucoup
2. Assez
3. Peu

4. Pas du tout

#### Aux inscrits sur les listes électorales

**Si le second tour de l'élection présidentielle avait lieu dimanche prochain, seriez-vous tout à fait certain(e), plutôt certain(e), plutôt pas certain(e) ou pas du tout certain(e) d'aller voter ?**

1. Tout à fait certain(e)
2. Plutôt certain(e)
3. Plutôt pas certain(e)
4. Pas du tout certain(e)

#### Rotation aléatoire des deux hypothèses de second tour

#### Aux inscrits sur les listes électorales

**Si le second tour de l'élection présidentielle avait lieu dimanche prochain, parmi les candidats suivants, pour lequel y aurait-il le plus de chances que vous votiez ?**

1. Emmanuel Macron
2. Marine Le Pen
3. Vous voteriez blanc
4. Vous voteriez nul
5. Vous vous abstiendriez

#### Aux inscrits sur les listes électorales

**Et diriez-vous que vous êtes tout à fait sûr(e) de votre choix ou que vous pourriez encore changer d'avis ?**

1. Vous êtes tout à fait sûr(e) de votre choix
2. Vous pourriez encore changer d'avis

#### Aux inscrits sur les listes électorales

**Si le second tour de l'élection présidentielle avait lieu dimanche prochain, parmi les candidats suivants, pour lequel y aurait-il le plus de chances que vous votiez ?**

1. François Fillon
2. Marine Le Pen
3. Vous voteriez blanc
4. Vous voteriez nul
5. Vous vous abstiendriez

#### Aux inscrits sur les listes électorales

**Et diriez-vous que vous êtes tout à fait sûr(e) de votre choix ou que vous pourriez encore changer d'avis ?**

1. Vous êtes tout à fait sûr(e) de votre choix
2. Vous pourriez encore changer d'avis