



NOTICE TECHNIQUE

PRESIDENTIELLE 2017 : SONDAGE D'INTENTIONS DE VOTE

RÉALISÉ PAR BVA EN PARTENARIAT AVEC SALESFORCE POUR ORANGE ET L'UNION DE LA PRESSE REGIONALE

ARTICLE 2

Informations générales :

<i>Organisme ayant réalisé le sondage</i>	BVA
<i>Commanditaires du sondage</i>	ORANGE UNION DE LA PRESSE REGIONALE en partenariat avec SALESFORCE
<i>Nombre de personnes interrogées</i>	1002 Français âgés de 18 ans et plus dont 955 inscrits sur les listes électorales
<i>Date de réalisation des interviews</i>	1 au 2 février 2017
<i>Date de diffusion prévue et supports de publication</i>	4 février 2017 (à 4h sur bva.fr et le site pop2017.fr ainsi que dans la Presse régionale et sur le portail Orange)



Questionnaire

Les intentions de vote des Français à l'élection présidentielle

Question 0 : Vous personnellement, êtes-vous inscrit sur les listes électorales ?

Une seule réponse possible

1. Oui
2. Non

Question 1 : La prochaine élection présidentielle aura lieu les 23 avril et 7 mai 2017. En ce qui vous concerne, diriez-vous que cette élection vous intéresse beaucoup, assez, un peu ou pas du tout ?

Une seule réponse possible

1. Beaucoup
2. Assez
3. Un peu
4. Pas du tout

Ne poser qu'aux inscrits (item 1 en Q0)

Question 2 : Si le premier tour de l'élection présidentielle avait lieu dimanche prochain, iriez-vous voter ? Donnez-moi une note de 0 à 10 : 0 signifiant que vous seriez vraiment tout à fait certain de ne pas aller voter lors du premier tour de l'élection présidentielle, 10 signifiant que vous seriez vraiment tout à fait certain d'aller voter lors du premier tour de l'élection présidentielle, les autres notes vous permettant de nuancer votre opinion ?

[Note de 0 à 10]

Ne poser qu'aux inscrits (item 1 en Q0)

Question 3 : Si le premier tour de l'élection présidentielle avait lieu dimanche prochain, quel serait le candidat pour lequel il y aurait le plus de chance que vous votiez ?

Une seule réponse possible par hypothèse

Aléa entre les hypothèses



2 hypothèses

Hypothèse 1 (avec F. Bayrou)

Si vous aviez le choix entre les candidats suivants.

1. Nathalie Arthaud
2. Philippe Poutou
3. Jean-Luc Mélenchon
4. Yannick Jadot
5. Benoît Hamon
6. Emmanuel Macron
7. François Bayrou
8. François Fillon
9. Nicolas Dupont-Aignan
10. Marine Le Pen
11. Je n'irais pas voter
12. Je voterais blanc ou nul

Hypothèse 2 (sans F. Bayrou):

Si vous aviez le choix entre les candidats suivants.

1. Nathalie Arthaud
2. Philippe Poutou
3. Jean-Luc Mélenchon
4. Yannick Jadot
5. Benoît Hamon
6. Emmanuel Macron
7. François Fillon
8. Nicolas Dupont-Aignan
9. Marine Le Pen
10. Je n'irais pas voter
11. Je voterais blanc ou nul



Ne poser qu'aux inscrits (item 1 en Q0), poser après chaque hypothèse

Question 4 : Votre choix de vote est-il définitif ou peut-il encore changer ?

Une seule réponse possible

1. définitif
2. peut encore changer

Pour toutes les hypothèses aux personnes ayant donné une intention de vote

Question 5 hyp1 : Vous nous avez dit vouloir voter pour... [nom du candidat cité en Q3 hyp1]. Si finalement vous deviez changer d'avis et voter pour un autre candidat, quel serait parmi les suivants celui pour lequel il y aurait le plus de chance que vous votiez ?

Une seule réponse possible - Le candidat sélectionné en Q3 ne sera pas affiché

1. Nathalie Arthaud
2. Philippe Poutou
3. Jean-Luc Mélenchon
4. Yannick Jadot
5. Benoît Hamon
6. Emmanuel Macron
7. François Bayrou
8. François Fillon
9. Nicolas Dupont-Aignan
10. Marine Le Pen
11. Je n'irais pas voter
12. Je voterais blanc ou nul



Question 6 : Pour faire vos choix de vote, diriez-vous que vous avez tenu compte de chacun des sujets suivants ?

1. Oui, beaucoup
2. Oui, un peu
3. Non, pas vraiment
4. Non, pas du tout

Rotation aléatoire, une seule réponse possible par item

- La menace terroriste
- L'immigration
- La sécurité
- La crise des migrants
- Le chômage
- La primaire de la gauche
- La Loi Travail
- Les grèves, manifestations et mouvements sociaux
- Le débat sur la laïcité
- L'avenir de la sécurité sociale

Aux personnes ayant donné une intention de vote NOMINALE en q3 à au moins l'une des hypothèses

Question 6bis : Et toujours en ce qui concerne votre choix de vote, quel est parmi les éléments suivants celui qui vous incite le plus à faire le choix d'un candidat ?

Une seule réponse possible – Rotation aléatoire des items

1. Sa personnalité
2. Ses propositions politiques
3. Sa capacité à remporter l'élection présidentielle
4. La volonté de faire barrage à un autre candidat
5. C'est plutôt un choix par défaut, vous choisissez le « moins pire de tous »



Ne poser qu'aux inscrits (item 1 en Q0)

Question 7 : Parlons maintenant du second tour de l'élection présidentielle. Si le second tour de l'élection présidentielle avait lieu dimanche prochain, iriez-vous voter ? Donnez-moi une note de 0 à 10 : 0 signifiant que vous seriez vraiment tout à fait certain de ne pas aller voter lors du second tour de l'élection présidentielle, 10 signifiant que vous seriez vraiment tout à fait certain d'aller voter lors du second tour de l'élection présidentielle, les autres notes vous permettant de nuancer votre opinion

[Note de 0 à 10]

2 hypothèses présentées en ordre aléatoire

Ne poser qu'aux inscrits (item 1 en Q0)

Question 8 hyp1 : Si le second tour de l'élection présidentielle avait lieu dimanche prochain, quel serait le candidat pour lequel il y aurait le plus de chance que vous votiez ?

Une seule réponse possible

Si vous aviez le choix entre les candidats suivants :

1. François Fillon
2. Marine Le Pen
3. Je n'irais pas voter
4. Je voterais blanc ou nul

Question 8 hyp2 : Si le second tour de l'élection présidentielle avait lieu dimanche prochain, quel serait le candidat pour lequel il y aurait le plus de chance que vous votiez ?

Une seule réponse possible

Si vous aviez le choix entre les candidats suivants :

1. Emmanuel Macron
2. Marine Le Pen
3. Je n'irais pas voter
4. Je voterais blanc ou nul



Ne poser qu'aux inscrits (item 1 en Q0), poser après chaque hypothèse

Question 9 hyp 1: Votre choix de vote est-il définitif ou peut-il encore changer ?

Une seule réponse possible

1. définitif
2. peut encore changer

Ne poser qu'aux inscrits (item 1 en Q0)

Question 10. Vous personnellement, souhaitez-vous que Benoît Hamon (Parti socialiste), Yannick Jadot (Europe Ecologie Les Verts) et Jean-Luc Mélenchon (France insoumise), s'entendent pour présenter une candidature unique au premier tour de l'élection présidentielle de 2017 ?

1. Oui, quel que soit le candidat retenu pour représenter cette candidature unique
2. Oui, mais cela dépend du candidat retenu pour représenter cette candidature unique
3. Non

Ne poser qu'aux inscrits (item 1 en Q0)

Question 11BIS. Et lequel de ces candidats jugez-vous le plus légitime pour représenter cette candidature unique ?

Une seule réponse possible – Rotation aléatoire des items

1. Benoît Hamon
2. Yannick Jadot
3. Jean-Luc Mélenchon

! NOTE SUR LES MARGES D'ERREUR

Comme pour toute enquête quantitative, **cette étude présente des résultats soumis aux marges d'erreur inhérentes aux lois statistiques.** Le tableau ci-dessous présente les valeurs des marges d'erreur suivant le résultat obtenu et la taille de l'échantillon considéré.

TAILLE DE L'ÉCHANTILLON	INTERVALLE DE CONFIANCE À 95% SELON LE SCORE					
	5 OU 95%	10 OU 90%	20 OU 80%	30 OU 70%	40 OU 60%	50%
100	4,4	6,0	8,0	9,2	9,8	10,0
200	3,1	4,2	5,7	6,5	6,9	7,1
300	2,5	3,5	4,6	5,3	5,7	5,8
400	2,2	3,0	4,0	4,6	4,9	5,0
500	1,9	2,7	3,6	4,1	4,4	4,5
600	1,8	2,4	3,3	3,7	4,0	4,1
700	1,6	2,3	3,0	3,5	3,7	3,8
800	1,5	2,1	2,8	3,2	3,5	3,5
900	1,4	2,0	2,6	3,0	3,2	3,3
1 000	1,4	1,8	2,5	2,8	3,0	3,1
2 000	1,0	1,3	1,8	2,1	2,2	2,2
4 000	0,7	0,9	1,3	1,5	1,6	1,6
6000	0,6	0,8	1,1	1,3	1,4	1,4
10 000	0,4	0,6	0,8	0,9	0,9	1,0

Note de lecture : Dans le cas d'un échantillon de **1 000 personnes**, pour un pourcentage obtenu par enquête de **20%**, la marge d'erreur est égale à **2,5**. Le pourcentage a donc 95% de chance d'être compris entre 17,5% et 22,5%.

Dans le cas présent, les intentions de vote sont calculées sur la base des personnes certaines d'aller voter ayant exprimé une intention de vote, soit **646 à 640 individus selon les hypothèses**. Ainsi, pour un pourcentage obtenu par enquête de **20%**, la marge d'erreur est égale à **3,3**. Le pourcentage a donc 95% de chance d'être compris entre 16,7% et 23,3%.



Informations générales :

Organisme ayant réalisé le sondage	BVA
Objet du sondage	Intentions de vote
Commanditaires du sondage	ORANGE UNION DE LA PRESSE REGIONALE en partenariat avec SALESFORCE
Echantillon interrogé	Échantillon de 1002 personnes représentatif de la population française âgée de 18 ans et plus dont ont été extraites 955 personnes inscrites sur les listes électorales. Echantillon établi selon la méthode des quotas : sexe, âge, profession de la personne de référence du foyer, région, catégorie d'agglomération. <i>Composition de l'échantillon présentée ci-après.</i>
Date de diffusion prévue	4 février 2017 (à 4h sur bva.fr et le site pop2017.fr ainsi que dans la Presse régionale et sur le portail Orange)
Conditions de réalisation des interviews	Étude réalisée auprès d'un échantillon de Français interrogés par Internet du 1 au 2 février 2016.
Gratification des personnes interrogées	0,75 euros
Critères de redressement	Echantillon brut redressé sur les variables suivantes 1) Les critères sociodémographiques (sexe, âge, profession du chef de famille et de l'interviewé, région, catégorie d'agglomération) 2) Le vote au 1er tour de l'élection présidentielle de 2012 <i>Voir la structure de l'échantillon ci-après.</i>



Structure

		Base non pondérée	% Non pondéré	Coefficient de pondération	Base pondérée	% Pondéré								
		Base non pondérée	% Non pondéré	Coefficient de pondération	Base pondérée	% Pondéré	Base non pondérée	% Non pondéré	Coefficient de pondération	Base pondérée	% Pondéré			
SEXE	Homme	477	47,60%	1,00	477	47,60%	REGION UDA9	Ile de France	173	17,30%	1,07	185	18,50%	
	Femme	525	52,40%	1,00	525	52,40%		BP Ouest	97	9,70%	0,96	93	9,30%	
AGE	de 18 à 24 ans	102	10,20%	1,04	106	10,60%		Ouest	151	15,10%	0,90	136	13,60%	
	de 25 à 34 ans	152	15,20%	1,04	158	15,80%		Nord	68	6,80%	0,93	63	6,30%	
	de 35 à 49 ans	266	26,50%	1,00	266	26,50%		Est	85	8,50%	1,00	85	8,50%	
	de 50 à 64 ans	254	25,30%	1,00	254	25,30%		BP Est	67	6,70%	1,17	78	7,80%	
	65 ans et plus	228	22,80%	0,96	218	21,80%		Sud Ouest	113	11,30%	0,99	112	11,20%	
								Centre Est	121	12,10%	1,00	121	12,10%	
ACTIVITE	Indépendants, chefs d'ent.	46	4,60%	1,00	46	4,60%		Méditerranée	127	12,70%	1,00	127	12,70%	
	Cadres	102	10,20%	0,95	97	9,70%		HABITAT	Commune rurale	229	22,90%	1,01	231	23,10%
	Professions intermédiaires	134	13,40%	1,13	151	15,10%			Moins de 20 000 hab.	174	17,40%	1,00	174	17,40%
	Employés	147	14,70%	1,19	175	17,50%			De 20m. à 100m. hab.	135	13,50%	0,99	134	13,40%
	Ouvriers	86	8,60%	1,59	137	13,70%	Plus de 100 000 hab.		307	30,60%	0,97	298	29,70%	
	Retraités	296	29,50%	0,93	276	27,50%	Agglomération par.		157	15,70%	1,05	164	16,40%	
	Elèves, étudiants	44	4,40%	0,91	40	4,00%	VOTE 1T 2012		Nathalie Arthaud	5	0,60%	0,89	4	0,60%
	Autres inactifs	147	14,70%	0,54	79	7,90%			Philippe Poutou	6	0,80%	1,52	9	1,20%
ACTIVITE PERSONNE DE REFERENCE	Indépendants, chefs d'ent.	65	6,50%	1,05	68	6,80%			Jean-Luc Mélenchon	73	9,20%	1,20	88	11,10%
	Cadres	125	12,50%	0,99	123	12,30%		François Hollande	224	28,30%	1,01	227	28,60%	
	Professions intermédiaires	142	14,20%	1,04	148	14,80%		Eva Joly	26	3,30%	0,70	18	2,30%	
	Employés	109	10,90%	0,99	108	10,80%		François Bayrou	77	9,70%	0,94	72	9,10%	
	Ouvriers	160	16,00%	1,18	188	18,80%		Nicolas Sarkozy	206	26,00%	1,04	215	27,20%	
	Retraités	307	30,60%	1,02	314	31,30%		Nicolas Dup.-Aignan	25	3,20%	0,57	14	1,80%	
	Autres inactifs	94	9,40%	0,55	52	5,20%	Cheminade + Le Pen	150	18,90%	0,96	144	18,10%		



Résultats des questions publiées



INTENTIONS DE VOTE – 1^{ER} TOUR – RÉCAPITULATIF

CANDIDAT	HYPOTHÈSES	
	Avec François Bayrou	Sans François Bayrou
Nathalie Arthaud	0,5%	0,5%
Philippe Poutou	0,5%	0,5%
Jean-Luc Mélenchon	11%	11,5%
Yannick Jadot	1%	1,5%
Benoît Hamon	16%	17%
Emmanuel Macron	21%	22%
François Bayrou	5%	-
François Fillon	18%	20%
Nicolas Dupont-Aignan	2%	2%
Marine Le Pen	25%	25%

Ne se prononcent pas

Hypothèse avec François Bayrou : 10% (base : 646)- Hypothèse sans François Bayrou : 11% (base : 640)

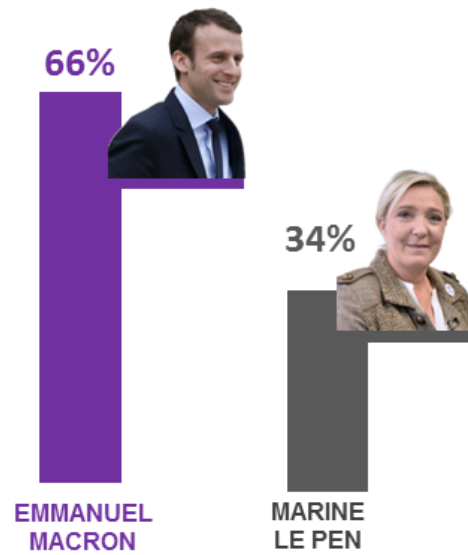


INTENTIONS DE VOTE – 2ND TOUR

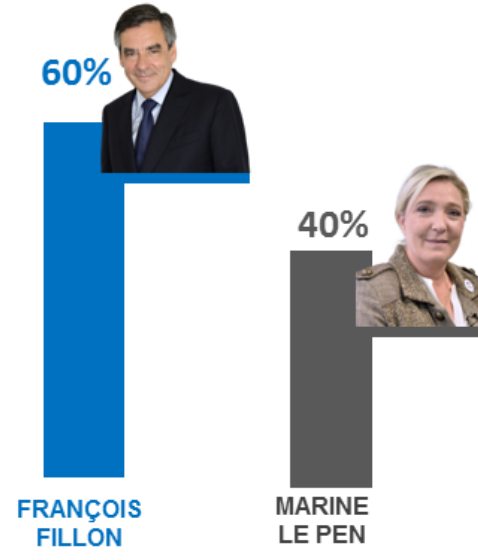
Résultats auprès des personnes certaines d'aller voter et ayant exprimé une intention de vote (base : 475 pour l'hypothèse F.Fillon, 580 pour l'hypothèse E.Macron)

N'ont pas exprimé d'intention de vote : 19% pour l'hypothèse E.Macron et 34% pour l'hypothèse F. Fillon (vote blanc ou nul, n'ont pas encore fait de choix...)

Hypothèse Emmanuel Macron - Marine Le Pen



Hypothèse François Fillon - Marine Le Pen



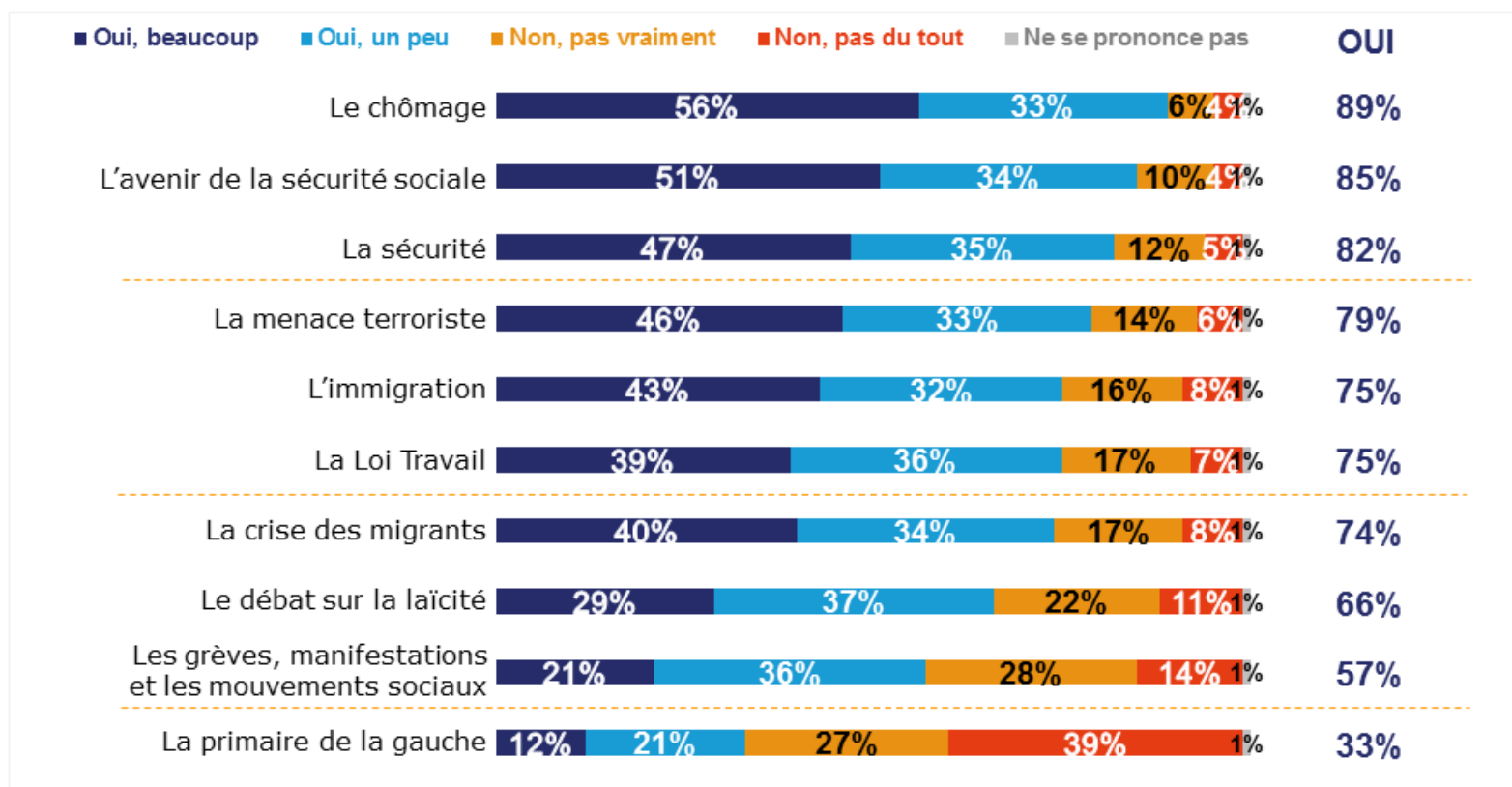
% DE L'ELECTORAT POTENTIEL DE CHAQUE CANDIDAT POUVANT CHANGER D'AVIS :



LES SUJETS AYANT LE PLUS IMPACTÉ LES INTENTIONS DE VOTE

Pour faire vos choix de vote, diriez-vous que vous avez tenu compte de chacun des sujets suivants ?

Aux personnes inscrites sur les listes électorales, certaines d'aller voter

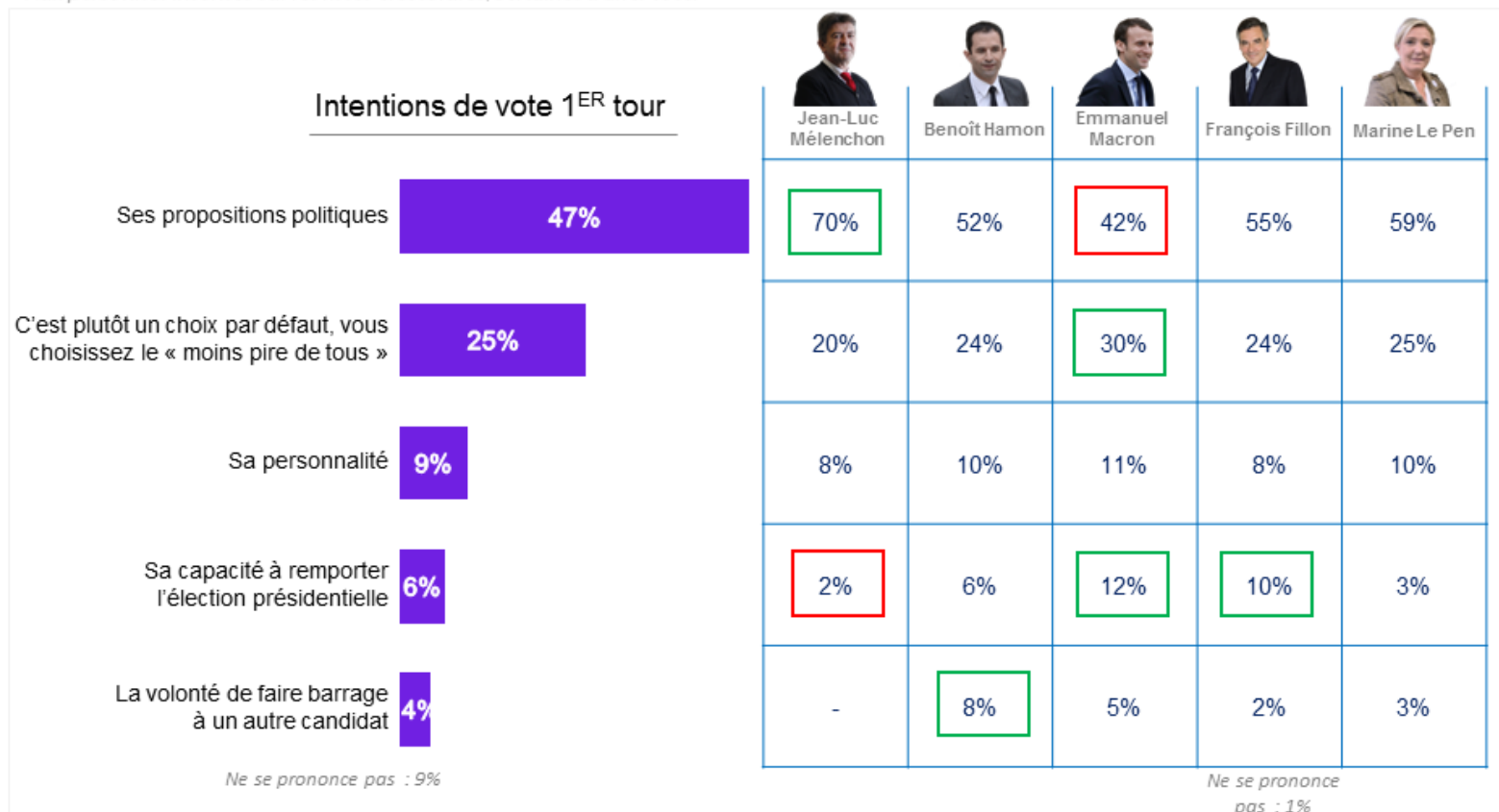




LES CRITÈRES DE CHOIX D'UN CANDIDAT

Et toujours en ce qui concerne votre choix de vote, quel est parmi les éléments suivants celui qui vous incite le plus à faire le choix d'un candidat ?

Aux personnes inscrites sur les listes électorales, certaines d'aller voter

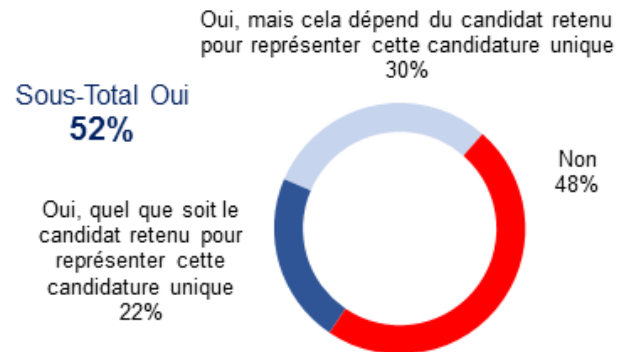




Un Français sur deux favorable à une candidature unique de la gauche et des Verts, qui serait majoritairement représentée par Benoit Hamon

Vous personnellement, souhaitez-vous que Benoit Hamon (Parti socialiste), Yannick Jadot (Europe Ecologie Les Verts) et Jean-Luc Mélenchon (France insoumise), s'entendent pour présenter une candidature unique au premier tour de l'élection présidentielle de 2017 ?

Base : Inscrits sur les listes électorales



Détail par proximité politique

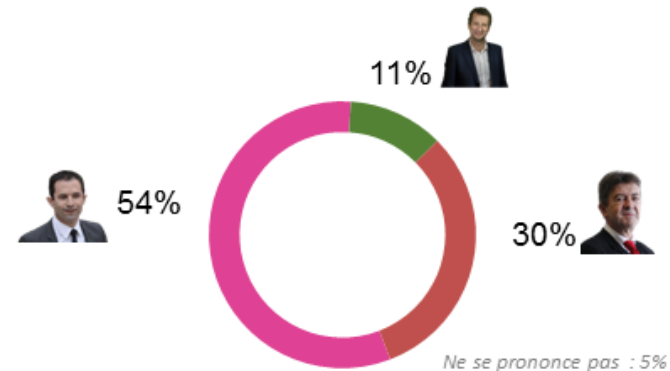
	Symp. de la gauche	Gauche hors PS	PS
Oui, quel que soit le candidat	42%	49%	38%
Oui, mais cela dépend du candidat	43%	35%	48%
Non	15%	16%	13%

NSP - - 1%

Et lequel de ces candidats jugez-vous le plus légitime pour représenter cette candidature unique ?

Base : Inscrits sur les listes électorales

■ Benoit Hamon ■ Yannick Jadot ■ Jean-Luc Mélenchon



Détail par proximité politique

	Symp. de la gauche	Gauche hors PS	PS
Benoit Hamon	60%	43%	72%
Jean-Luc Mélenchon	30%	45%	20%
Yannick Jadot	9%	11%	8%

NSP 1% 1% -